



**Comune di Arluno**

CITTÀ METROPOLITANA DI MILANO



**VARIANTE GENERALE 2025  
PIANO DI GOVERNO DEL TERRITORIO**

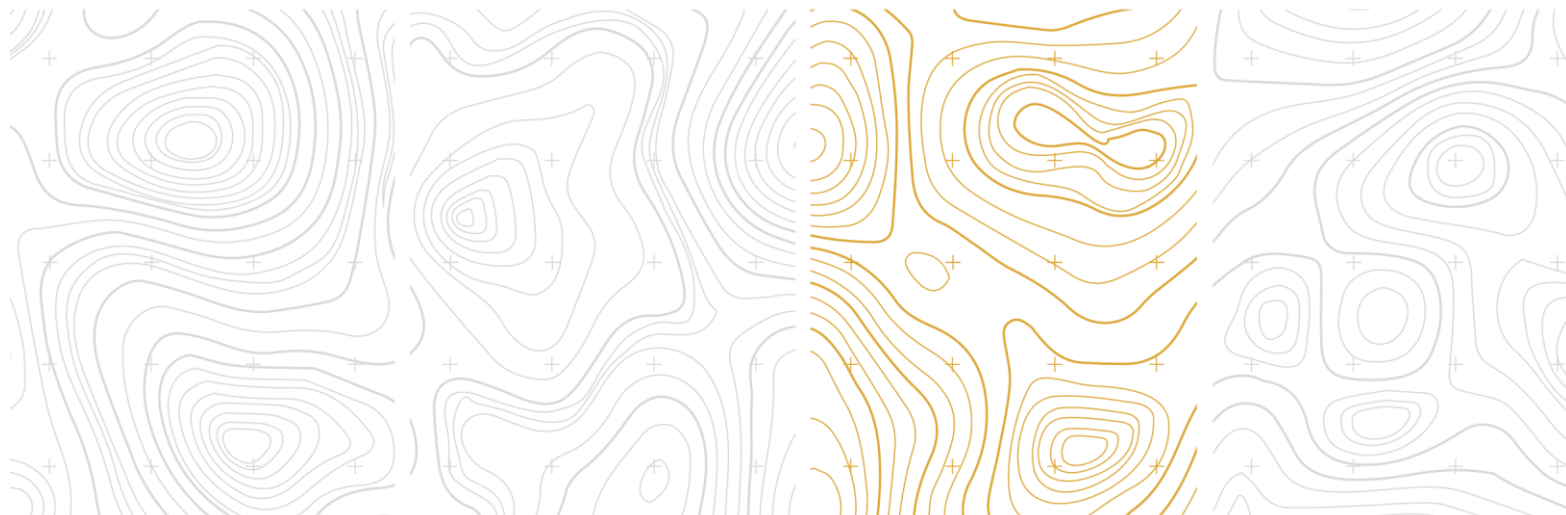
# **SCHEDE DELLE CENTRALI EROGATIVE**

## **PdS – Piano dei Servizi**

*/Versione 1.2 / Maggio 2026 /*

ADOZIONE con Deliberazione del Consiglio Comunale n..... del .... / ..... / .....

APPROVAZIONE con Deliberazione del Consiglio Comunale n..... del .... / ..... / .....



**PIANO DEI SERVIZI**



Comune di Arluno

Piano di Governo del Territorio 2024

Schede delle centrali erogative

## Sindaco

Prof. Alfio Colombo

## Assessore/Delegato all'urbanistica e all'edilizia privata

Pietro Tiberti

## Settore Tecnico – Area Edilizia e Urbanistica

Arch. Antonella Colombini

Amelia Rimi

Matteo Trapasso

Con il supporto tecnico di:



### **STUDIO TECNICO CASTELLI S.R.L**

P.I.\C.F. 02426270126

Via Monteggia, 38

21014 – Laveno Mombello (VA)

Off: +39 0332 651693

[info@studiotecnicocastelli.eu](mailto:info@studiotecnicocastelli.eu)

[info@pec.studiotecnicocastelli.eu](mailto:info@pec.studiotecnicocastelli.eu)

### **dr Giovanni Castelli**

Responsabile del progetto

Arch. Davide Binda

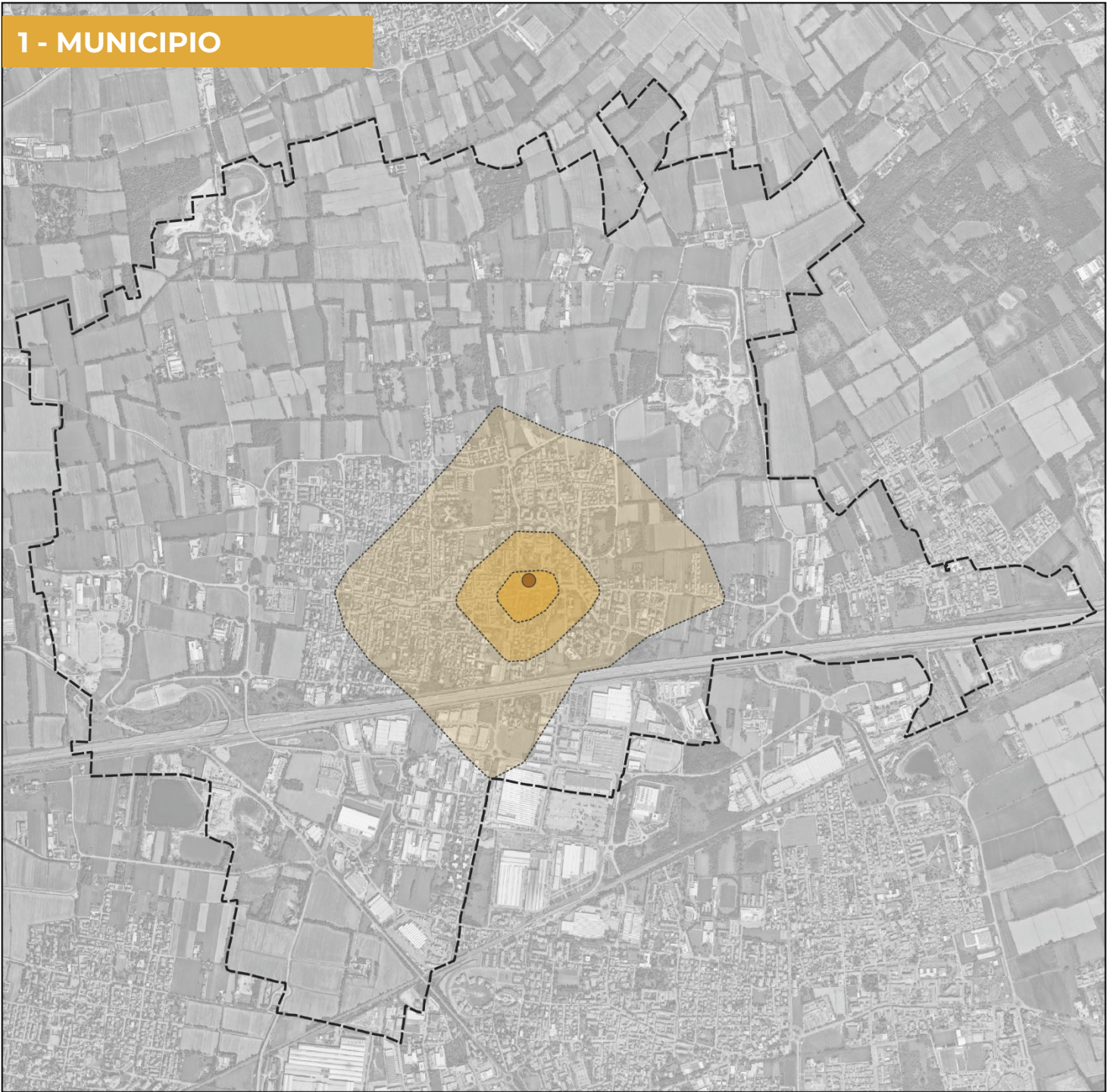
Arch. Letizia Mariotto



## Sommario

1 - Municipio .....	5
2 – Biblioteca Comunale.....	7
3 – RSA Pertini .....	9
4.1 – Farmacia della Fontana.....	11
4.2 – Farmacia Moderna .....	12
4.3 – Farmacia Sant’Anna.....	13
5.1 – Chiesa Parrocchiale dei SS. Apostoli Pietro e Paolo .....	15
5.2 – Chiesa di Sant’Ambrogio.....	16
6 – Oratorio Sacro Cuore.....	18
7 – Asilo Nido Comunale .....	20
8.1 – Scuola dell'Infanzia Girola.....	22
8.2 – Scuola dell’Infanzia Asilo Infantile di Carità .....	23
9.1 – Scuola Primaria Moro .....	25
9.2 – Scuola Primaria Pellico.....	26
10 – Scuola Secondaria Marconi .....	28
11 – Ufficio postale.....	30
12 – Comando Stazione Carabinieri .....	32
13 – Parco pubblico .....	34
14 – Fermate autobus TPL.....	37
15 – Cimitero comunale di Arluno.....	46
16 – Asst Ovest Consultorio familiare.....	48

# 1 - MUNICIPIO



## Legenda



Comune di Arluno



Centrale erogativa 1 - Municipio



Isocrona 200 m

pedoni: 3-4 min

veicoli: < 1 min



Isocrona 400 m

pedoni: 6-8 min

veicoli: 1 min



Isocrona 1000 m

pedoni: 13-16 min

veicoli: 2-3 min

# 1 - Municipio

## LOCALIZZAZIONE

Indirizzo: Piazza Alcide De Gasperi, 7



## CARATTERISTICHE

**Descrizione del servizio erogato:** Municipio comunale di Arluno

**Fruibilità spazi esterni (236/89 barriere architettoniche):** rampa di accesso, presenza di parcheggi riservati ai disabili

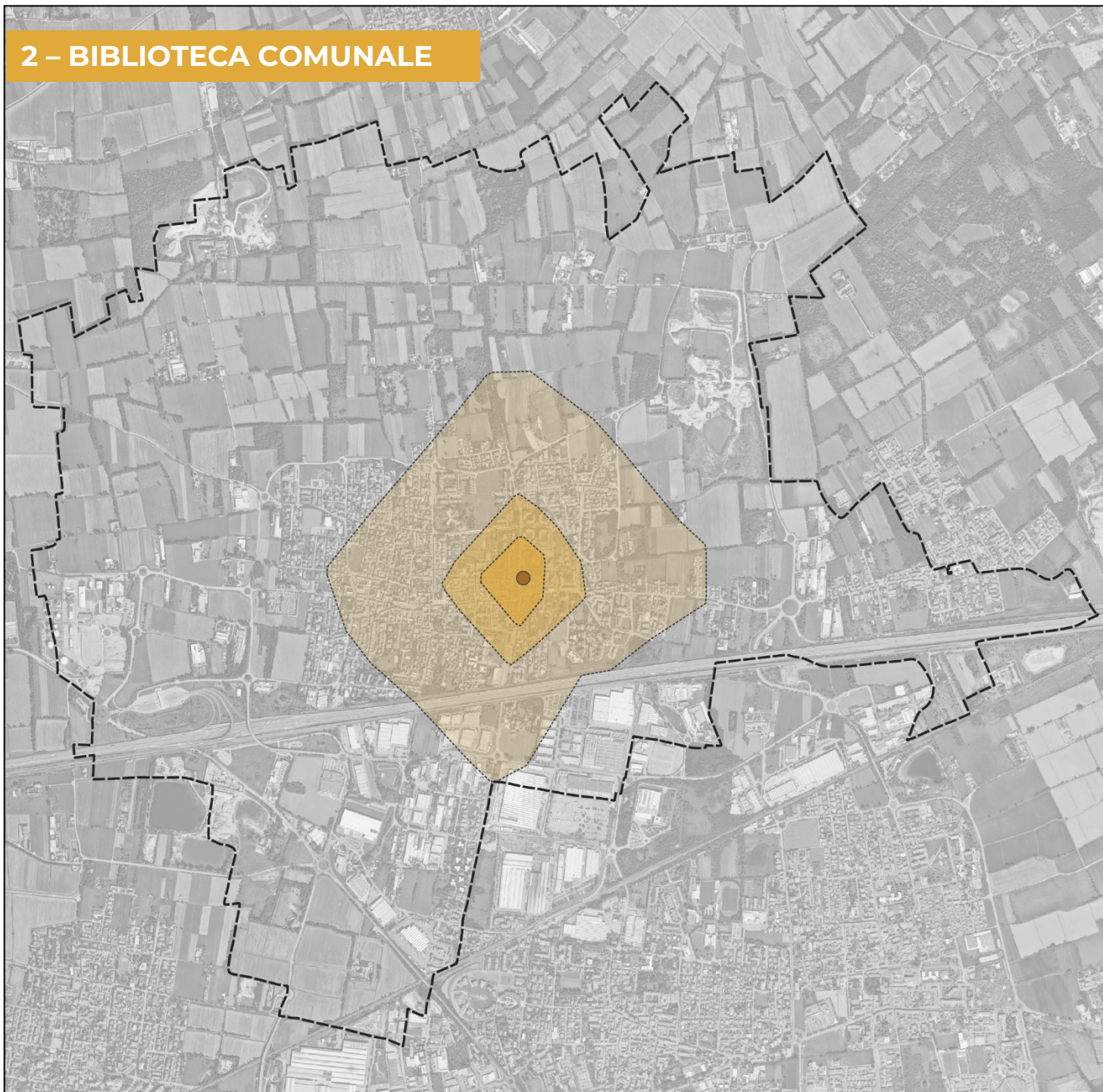
**Pertinenze:** piazzale e parcheggio antistante in autobloccanti

**Dotazione infrastrutturale:** marciapiede e spazio pedonale protetto

Parceggio riservato ai disabili	Sì – n. 25 posti auto
Parceggio nelle immediate vicinanze	di fronte all'edificio – n. 3 posti auto
Possibilità di accesso tramite piste ciclabili	no
Fermate mezzi pubblici	40 m fermata autobus Corso XXVI Aprile 80 m fermata autobus Mazzini

Note:

## 2 – BIBLIOTECA COMUNALE



### Legenda



Comune di Arluno



Centrale erogativa 2 - Biblioteca Comunale



Isocrona 200 m

pedoni: 3-4 min

veicoli: < 1 min



Isocrona 400 m

pedoni: 6-8 min

veicoli: 1 min



Isocrona 1000 m

pedoni: 13-16 min

veicoli: 2-3 min

## 2 – Biblioteca Comunale

### LOCALIZZAZIONE

Indirizzo: Via Eugenio Villoresi, 20



### CARATTERISTICHE

**Descrizione del servizio erogato:** Biblioteca comunale

**Fruibilità spazi esterni (236/89 barriere architettoniche):** rampa di accesso, assenza di parcheggi riservati ai disabili

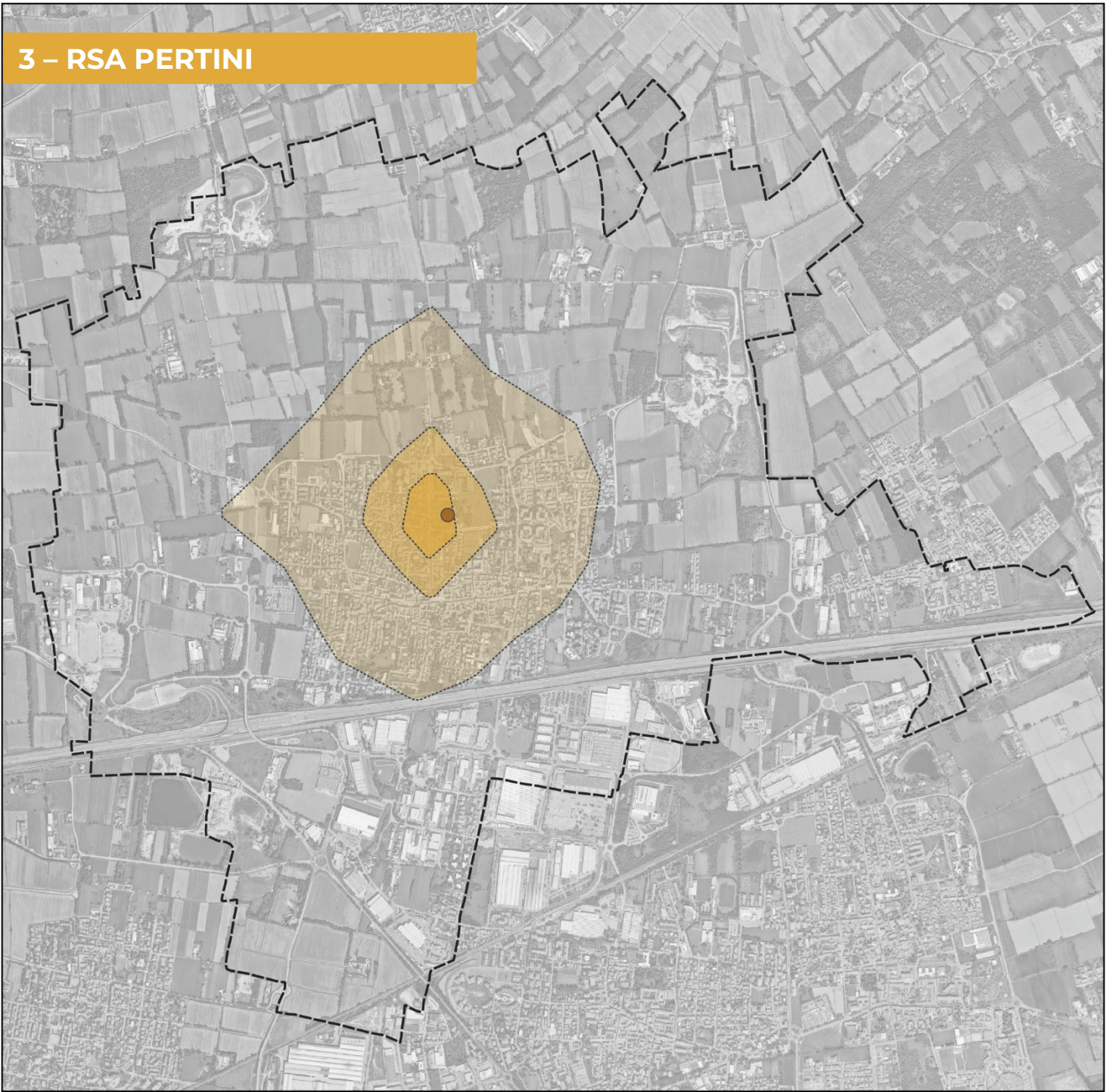
**Pertinenze:** piazzetta antistante l'edificio, parcheggio sul retro non accessibile al pubblico

**Dotazione infrastrutturale:** marciapiede e attraversamento rialzato

Parcheggio riservato ai disabili	Sì, a 50 m in via Villoresi
Parcheggio nelle immediate vicinanze	Parcheggio privato sul retro e pubblico a 50 m in via Villoresi
Possibilità di accesso tramite piste ciclabili	Sì
Fermate mezzi pubblici	120 m fermata autobus Corso XXVI Aprile 120 m fermata autobus Mazzini

**Note:** L'edificio ospita anche la sede dell'AVIS

### 3 – RSA PERTINI



#### Legenda



Comune di Arluno



Centrale erogativa 3 - RSA Pertini



Isocrona 200 m

pedoni: 3-4 min

veicoli: <1 min



Isocrona 400 m

pedoni: 6-8 min

veicoli: 1 min



Isocrona 1000 m

pedoni: 13-16 min

veicoli: 2-3 min

### 3 – RSA Pertini

#### LOCALIZZAZIONE

Indirizzo: Via Roma, 60



#### CARATTERISTICHE

**Descrizione del servizio erogato:** Residenza Sanitaria Assistenziale

**Fruibilità spazi esterni (236/89 barriere architettoniche):** rampe di accesso

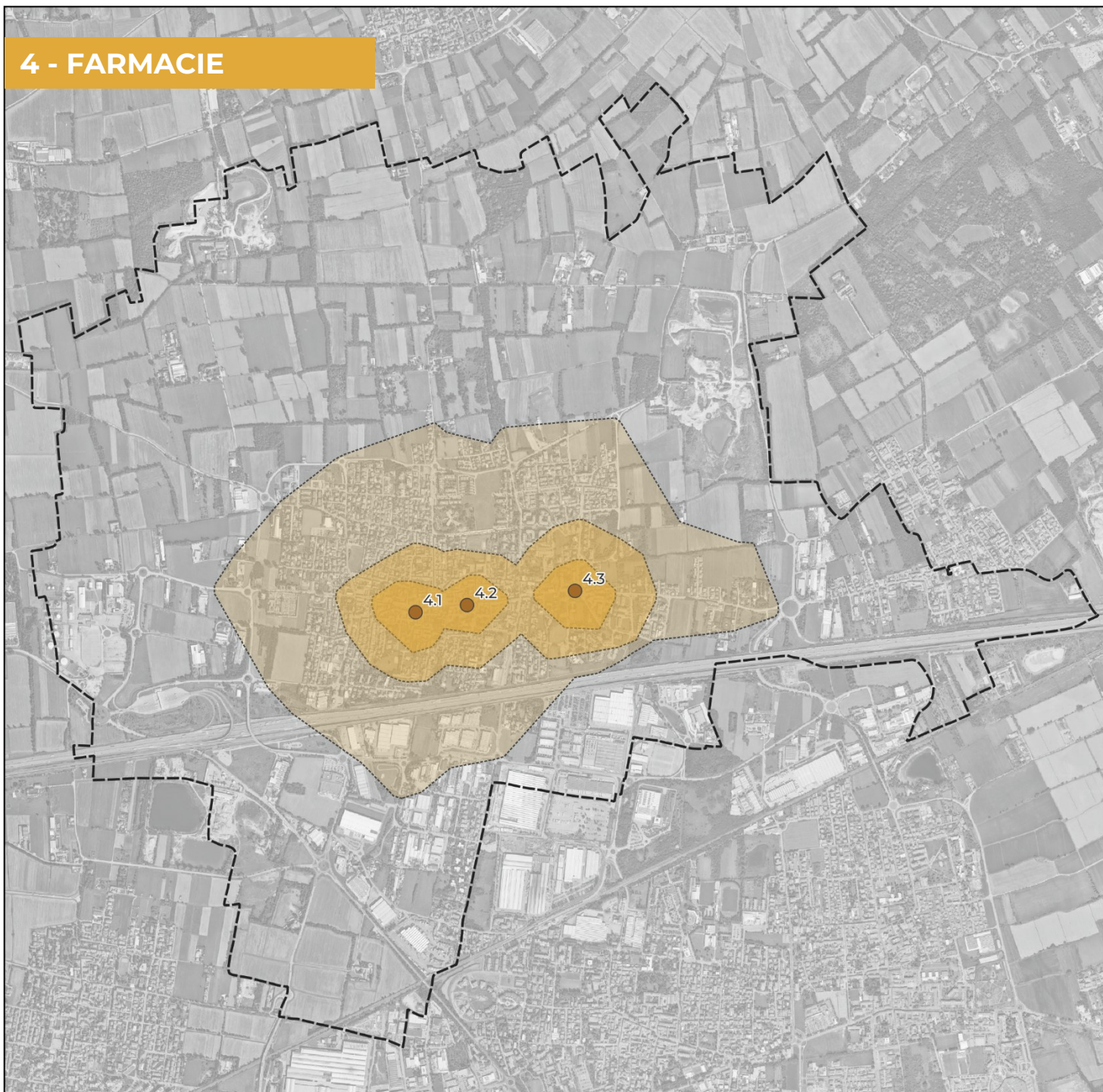
**Pertinenze:** giardino con percorsi, parcheggi interno privato

**Dotazione infrastrutturale:** marciapiede, rampa di attraversamento

Parceggio riservato ai disabili	no
Parceggio nelle immediate vicinanze	Parceggio via Deportati di Mauthausen Parceggio via Roma
Possibilità di accesso tramite piste ciclabili	no
Fermate mezzi pubblici	400 m fermata autobus Piazza Pozzobonelli

Note:

## 4 - FARMACIE



### Legenda



Comune di Arluno



Centrale erogativa 4 - Farmacie



Isocrona 200 m

pedoni: 3-4 min

veicoli: < 1 min



Isocrona 400 m

pedoni: 6-8 min

veicoli: 1 min



Isocrona 1000 m

pedoni: 13-16 min

veicoli: 2-3 min

## 4.1 – Farmacia della Fontana

### LOCALIZZAZIONE

Indirizzo: Piazza del Popolo, 25



### CARATTERISTICHE

Anno / epoca di costruzione: Edificio del nucleo storico di antica formazione

Descrizione del servizio erogato: Farmacia

Fruibilità spazi esterni (236/89 barriere architettoniche): piano terra

Pertinenze: /

Dotazione infrastrutturale: spazio antistante pedonale con pavimentazione in pietra

Parceggio riservato ai disabili	no
Parceggio nelle immediate vicinanze	Parceggio a tempo limitato
Possibilità di accesso tramite piste ciclabili	Sì
Fermate mezzi pubblici	150 m fermata autobus Piazza Pozzobonelli 250m fermata autobus Corso Papa Giovanni XXIII

Note:

## 4.2 – Farmacia Moderna

### LOCALIZZAZIONE

Indirizzo: Corso XXVI Aprile, 105



### CARATTERISTICHE

Descrizione del servizio erogato: Farmacia, omeopatia, erboristeria

Fruibilità spazi esterni (236/89 barriere architettoniche): piano terra con 1 gradino di accesso

Pertinenze: /

Dotazione infrastrutturale: spazio pedonale protetto, strada carrabile con pavimentazione in pietra, rastrelliera per biciclette

Parceggio riservato ai disabili	no
Parceggio nelle immediate vicinanze	Parceggio a 150 m in via Rosmini/ Piazza Europa Parceggio a 120 m in Piazza Pozzobonelli
Possibilità di accesso tramite piste ciclabili	no
Fermate mezzi pubblici	100 m fermata autobus Piazza Pozzobonelli

Note:

## 4.3 – Farmacia Sant'Anna

### LOCALIZZAZIONE

Indirizzo: Via Filippo Turati, 19



### CARATTERISTICHE

Anno / epoca di costruzione:

Descrizione del servizio erogato: Farmacia

Fruibilità spazi esterni (236/89 barriere architettoniche): piano terra

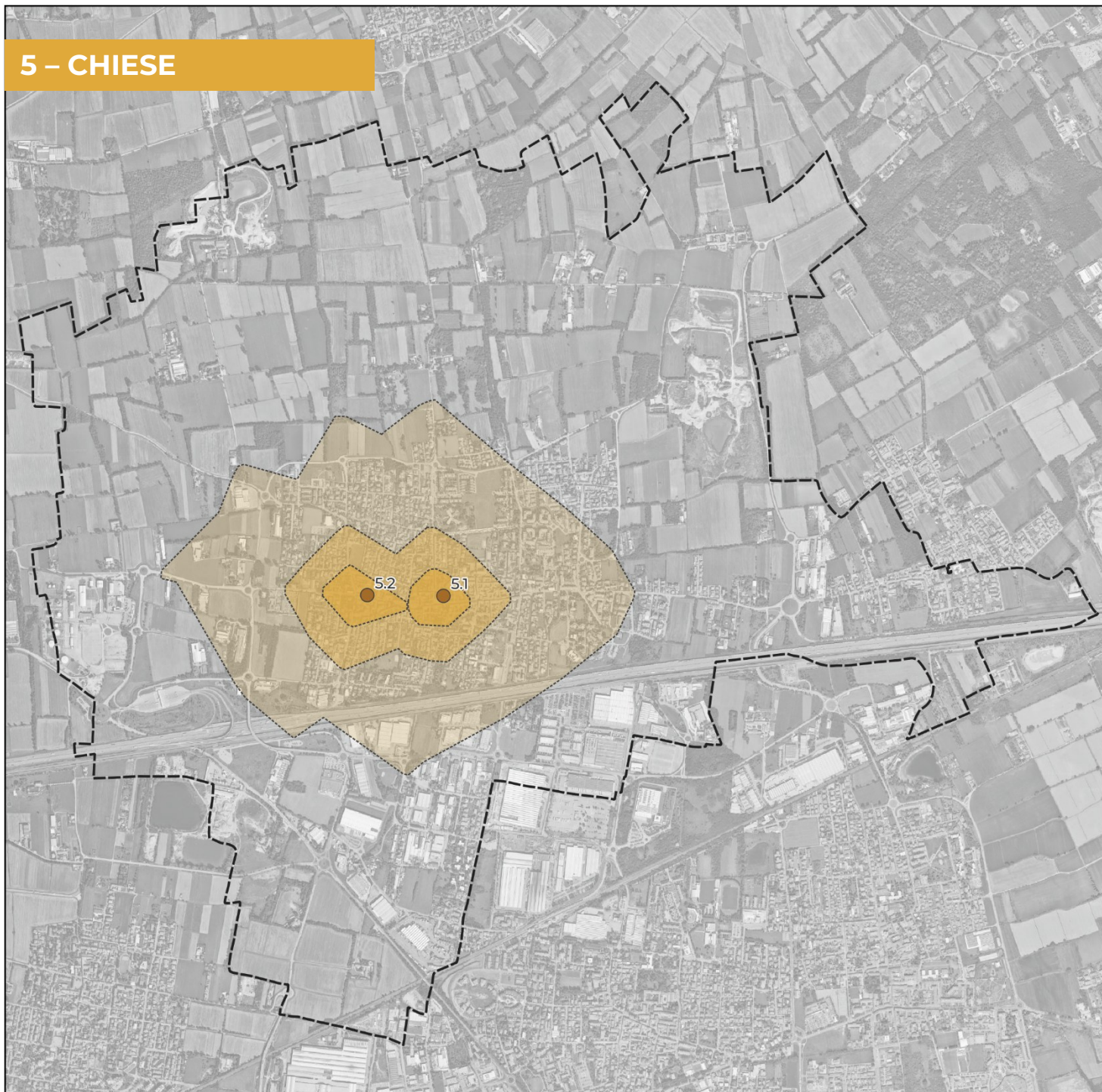
Pertinenze: area con distributore automatico prodotti sanitari

Dotazione infrastrutturale: marciapiede e attraversamento pedonale antistante

Parcheggio riservato ai disabili	Sì, n. 1 posto auto
Parcheggio nelle immediate vicinanze	di fronte all'edificio, n. 21 posti auto
Possibilità di accesso tramite piste ciclabili	Sì
Fermate mezzi pubblici	150 m fermata autobus Corso XXVI Aprile

Note:

## 5 - CHIESE



### Legenda



Comune di Arluno



Centrale erogativa 5 - Chiese



Isocrona 200 m

pedoni: 3-4 min

veicoli: < 1 min



Isocrona 400 m

pedoni: 6-8 min

veicoli: 1 min



Isocrona 1000 m

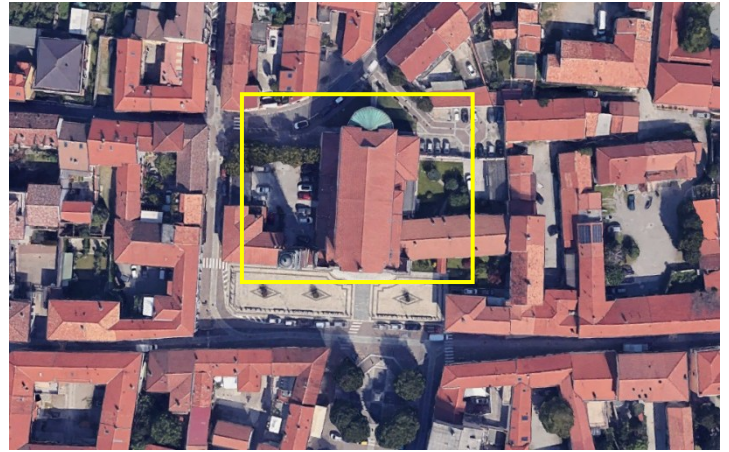
pedoni: 13-16 min

veicoli: 2-3 min

## 5.1 – Chiesa Parrocchiale dei SS. Apostoli Pietro e Paolo

### LOCALIZZAZIONE

Indirizzo: Piazza Pozzobonelli, 1



### CARATTERISTICHE

**Anno / epoca di costruzione:** La chiesa di San Pietro risulta elencata tra le dipendenze della pieve di Parabiago fin dal XIII secolo. L'attuale parrocchiale venne costruita tra il 1762 ed il 1769 da Giulio Galliori per interessamento del cardinale Giuseppe Pozzobonelli.

**Descrizione del servizio erogato:** Luogo di culto

**Fruibilità spazi esterni (236/89 barriere architettoniche):** rampa di accesso

**Pertinenze:** sagrato e piazza pedonale in ciottoli e lastre di pietra, parcheggio privato, cortile interno, fabbricati annessi

**Dotazione infrastrutturale:** spazio carrabile con pavimentazione in blocchi di pietra, marciapiede,

Parcheggio riservato ai disabili	Sì, sul retro dell'edificio
Parcheggio nelle immediate vicinanze	Di fronte e sul retro dell'edificio
Possibilità di accesso tramite piste ciclabili	Sì
Fermate mezzi pubblici	fermata autobus Piazza Pozzobonelli

Note:

## 5.2 – Chiesa di Sant’Ambrogio

### LOCALIZZAZIONE

Indirizzo: Corso Papa Giovanni XXIII, 38



### CARATTERISTICHE

Anno / epoca di costruzione: secolo XV

Descrizione del servizio erogato: Luogo di culto

Fruibilità spazi esterni (236/89 barriere architettoniche): rampa di accesso

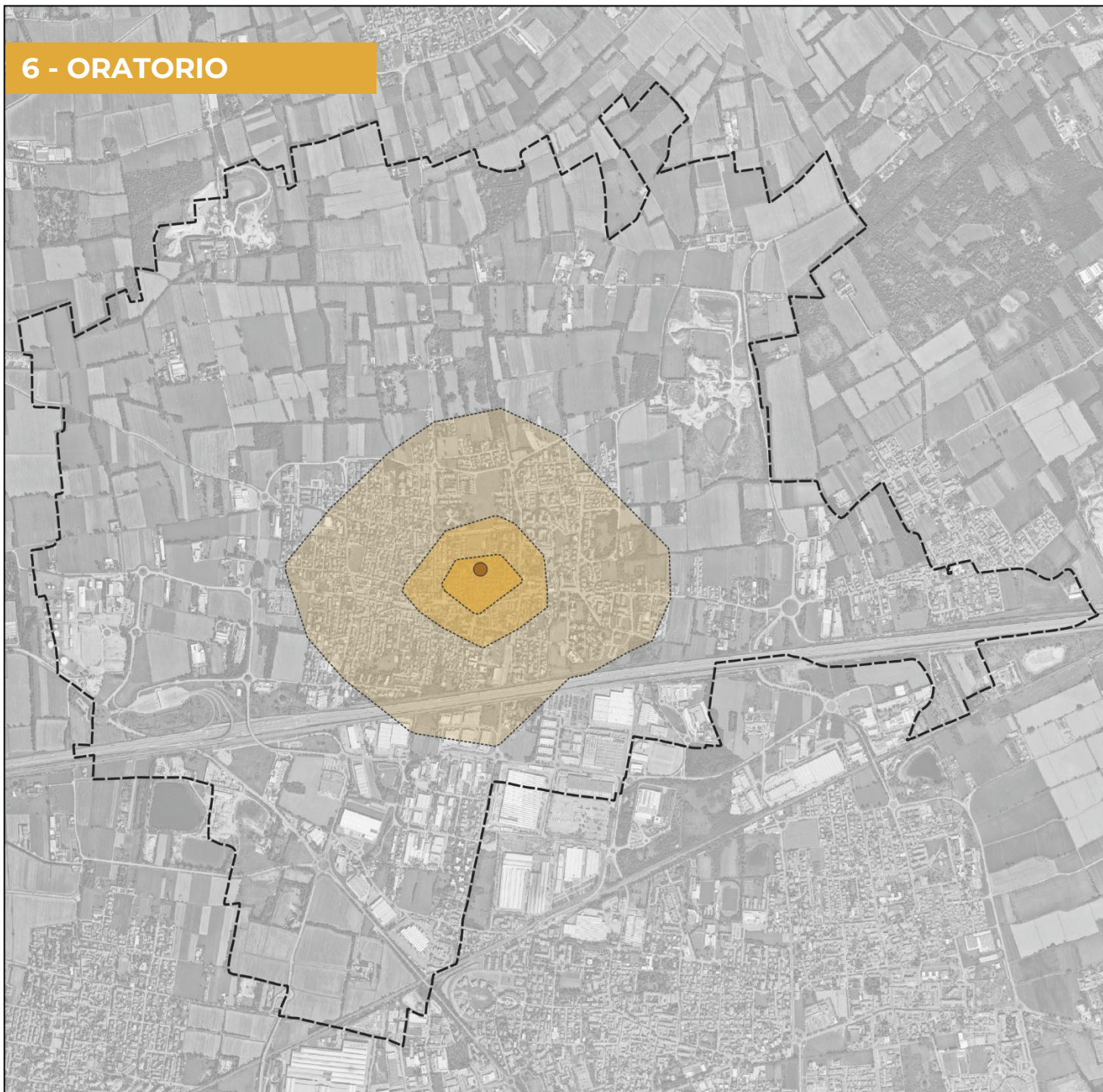
Pertinenze: piazzale antistante asfaltato

Dotazione infrastrutturale: /

Parcheggio riservato ai disabili	Sì, a 50 m in via Marconi
Parcheggio nelle immediate vicinanze	Parcheggio in via Marconi
Possibilità di accesso tramite piste ciclabili	no
Fermate mezzi pubblici	Corso Papa Giovanni XXIII

Note:

## 6 - ORATORIO



### Legenda



Comune di Arluno



Centrale erogativa 6 - Oratorio



Isocrona 200 m

pedoni: 3-4 min

veicoli: < 1 min



Isocrona 400 m

pedoni: 6-8 min

veicoli: 1 min



Isocrona 1000 m

pedoni: 13-16 min

veicoli: 2-3 min

## 6 – Oratorio Sacro Cuore

### LOCALIZZAZIONE

Indirizzo: Via Guglielmo Marconi, 28



### CARATTERISTICHE

Anno / epoca di costruzione: secolo XIX

Descrizione del servizio erogato: Oratorio – organizzazione religiosa

Fruibilità spazi esterni (236/89 barriere architettoniche): piano terra

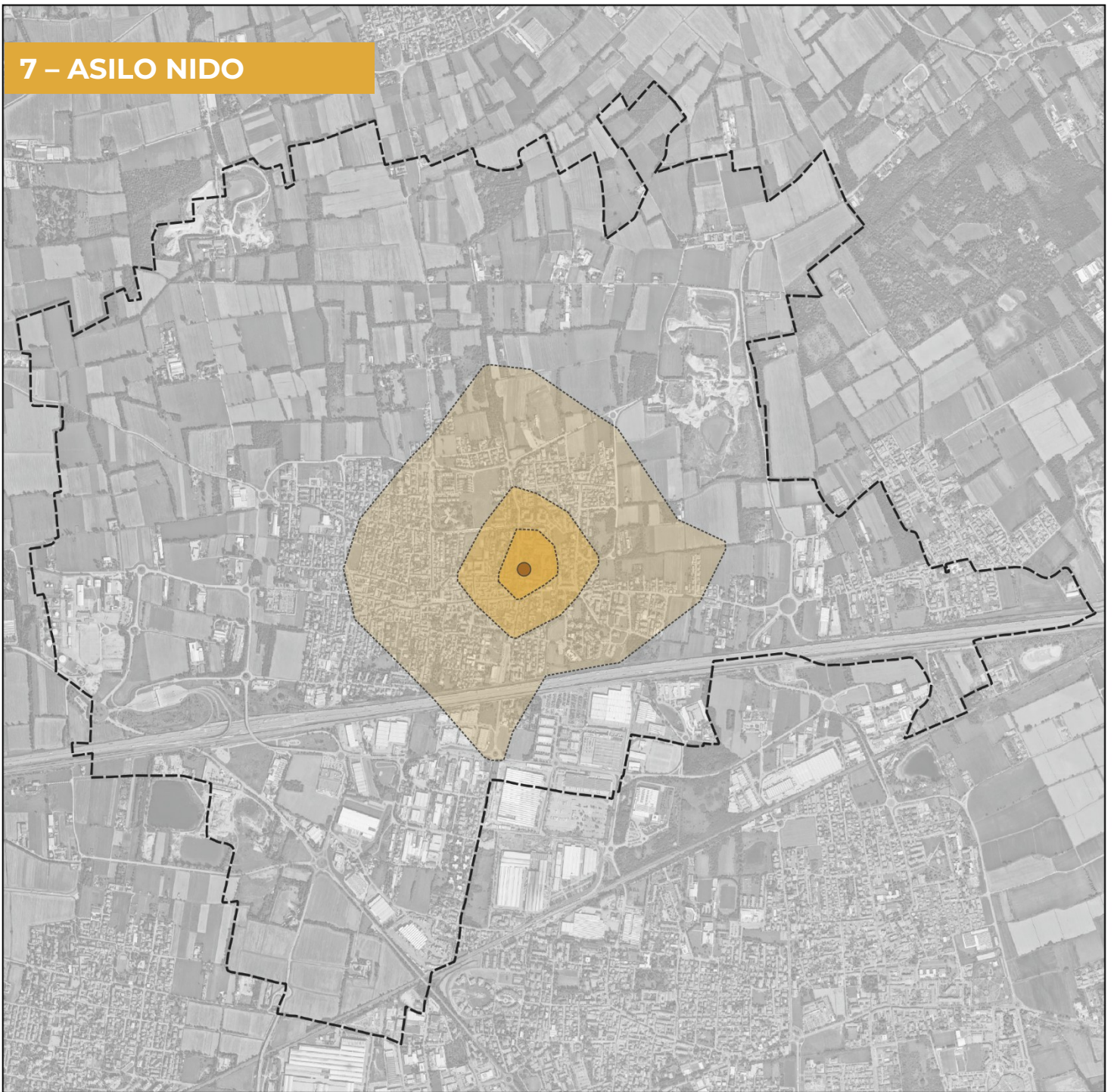
Pertinenze: campi da gioco e strutture oratoriali, parcheggio privato asfaltato

Dotazione infrastrutturale: marciapiede

Parceggio riservato ai disabili	Sì, di fronte all'edificio, n. 2 posti auto
Parceggio nelle immediate vicinanze	Di fronte all'edificio, n. 18 posti auto
Possibilità di accesso tramite piste ciclabili	Sì
Fermate mezzi pubblici	300 m fermata autobus Piazza Pozzobonelli 350 m fermata autobus Corso XVI Aprile

Note:

## 7 - ASILO NIDO



### Legenda



Comune di Arluno



Centrale erogativa 7 - Asilo Nido



Isocrona 200 m

pedoni: 3-4 min

veicoli: < 1 min



Isocrona 400 m

pedoni: 6-8 min

veicoli: 1 min



Isocrona 1000 m

pedoni: 13-16 min

veicoli: 2-3 min

## 7 – Asilo Nido Comunale

### LOCALIZZAZIONE

Indirizzo: Via Eugenio Villoresi, 22



### CARATTERISTICHE

**Descrizione del servizio erogato:** Istruzione

**Fruibilità spazi esterni (236/89 barriere architettoniche):** piano terra

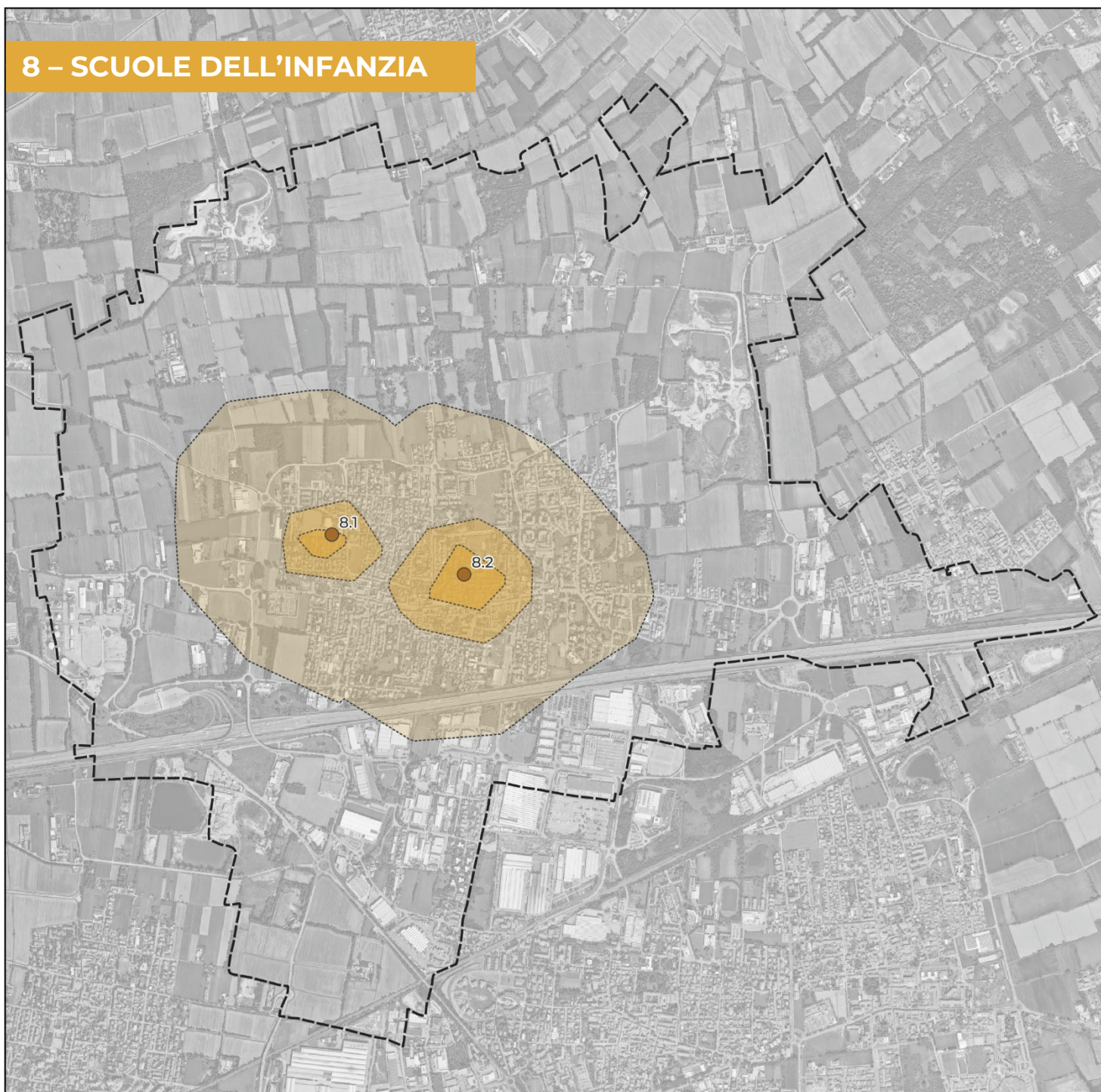
**Pertinenze:** cortile interno, area verde attrezzata

**Dotazione infrastrutturale:** marciapiede e attraversamento pedonale rialzato

Parcheggio riservato ai disabili	Sì, su via Villoresi, n. 1 posto auto
Parcheggio nelle immediate vicinanze	Parcheggio su via Villoresi, n. 78 posti auto
Possibilità di accesso tramite piste ciclabili	Sì
Fermate mezzi pubblici	200 m fermata autobus Corso XXVI Aprile 200 m fermata autobus Mazzini

Note:

## 8 – SCUOLE DELL'INFANZIA



### Legenda



Comune di Arluno



Centrale erogativa 8 - Scuole dell'Infanzia



Isocrona 200 m

pedoni: 3-4 min

veicoli: < 1 min



Isocrona 400 m

pedoni: 6-8 min

veicoli: 1 min



Isocrona 1000 m

pedoni: 13-16 min

veicoli: 2-3 min

## 8.1 – Scuola dell'Infanzia Girola

### LOCALIZZAZIONE

Indirizzo: Via Damiano Chiesa, 2



### CARATTERISTICHE

Descrizione del servizio erogato: Istruzione

Fruibilità spazi esterni (236/89 barriere architettoniche): piano terra

Pertinenze: cortile interno, area verde attrezzata

Dotazione infrastrutturale: marciapiede, attraversamento pedonale antistante

Parceggio riservato ai disabili	Sì, su via Damiano Chiesa, n. 5 posti auto
Parceggio nelle immediate vicinanze	Parceggio adiacente in via Damiano Chiesa, n. 70 posti auto Parceggio su strada su SP 214, n. 16 posti auto
Possibilità di accesso tramite piste ciclabili	no
Fermate mezzi pubblici	320 m fermata Corso Papa Giovanni XXIII

Note:

## 8.2 – Scuola dell’Infanzia Asilo Infantile di Carità

### LOCALIZZAZIONE

Indirizzo: Via Guglielmo Marconi, 36



### CARATTERISTICHE

Descrizione del servizio erogato: Istruzione

Fruibilità spazi esterni (236/89 barriere architettoniche): rampa di accesso

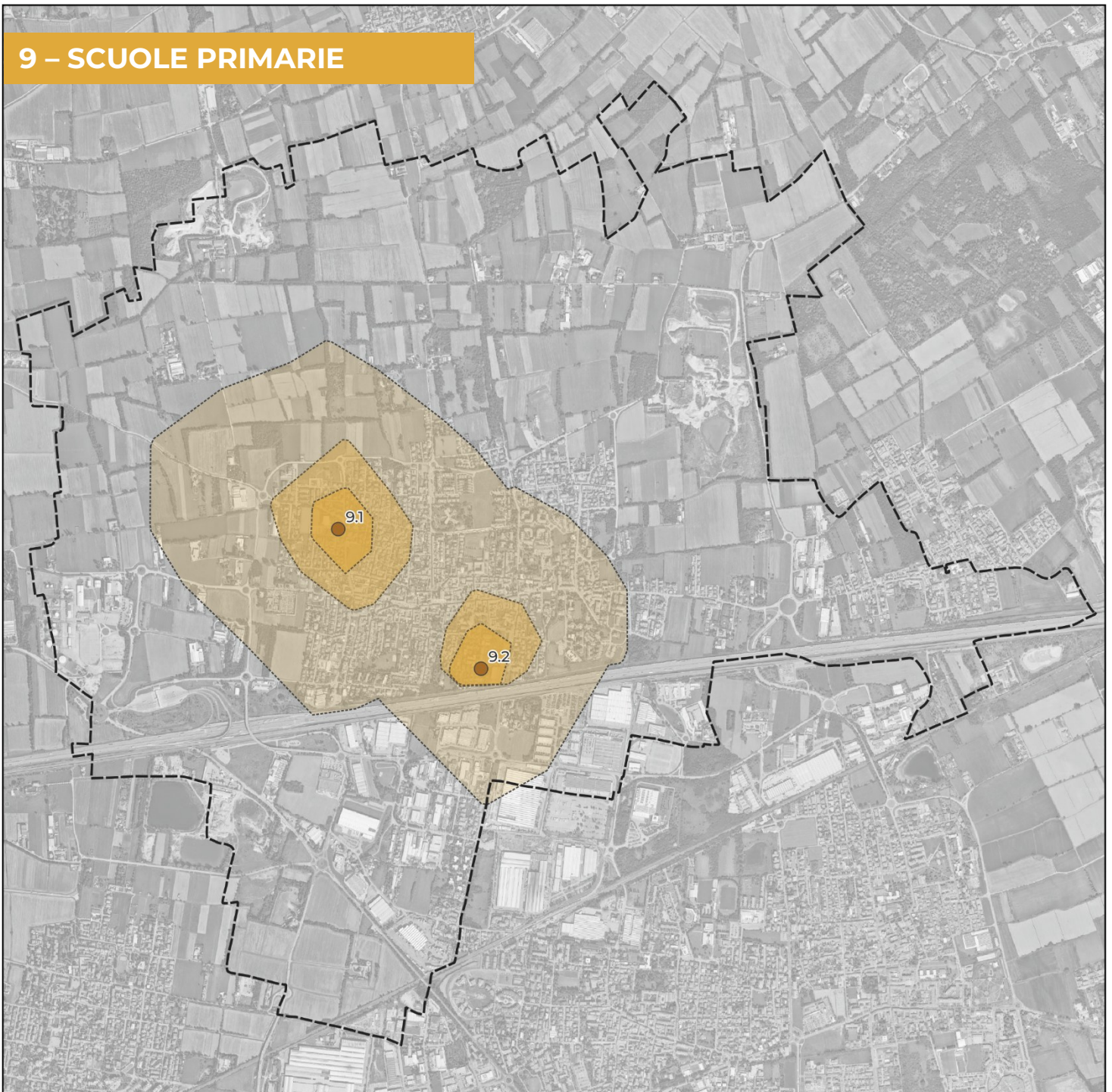
Pertinenze: cortile interno, area verde attrezzata

Dotazione infrastrutturale: ciclabile in sede promiscua

Parceggio riservato ai disabili	Sì, in via Verzeri e di fronte a Oratorio Sacro Cuore
Parceggio nelle immediate vicinanze	lato strada in via Verzeri Parceggio Oratorio Sacro Cuore
Possibilità di accesso tramite piste ciclabili	Sì
Fermate mezzi pubblici	350 m fermata autobus Piazza Pozzobonelli 400 m fermata autobus Corso XVI Aprile

Note:

## 9 – SCUOLE PRIMARIE



### Legenda



Comune di Arluno



Centrale erogativa 9 - Scuole Primarie



Isocrona 200 m

pedoni: 3-4 min

veicoli: < 1 min



Isocrona 400 m

pedoni: 6-8 min

veicoli: 1 min



Isocrona 1000 m

pedoni: 13-16 min

veicoli: 2-3 min

## 9.1 – Scuola Primaria Moro

### LOCALIZZAZIONE

Indirizzo: Via Damiano Chiesa, 2



### CARATTERISTICHE

Descrizione del servizio erogato: Istruzione

Fruibilità spazi esterni (236/89 barriere architettoniche): rampa di accesso

Pertinenze: cortile interno, area verde

Dotazione infrastrutturale: marciapiede, attraversamenti pedonali

Parceggio riservato ai disabili	Sì, su via Damiano Chiesa, n. 5 posti auto
Parceggio nelle immediate vicinanze	Parceggio adiacente in via Damiano Chiesa, n. 70 posti auto Parceggio su strada su SP 214, n. 16 posti auto
Possibilità di accesso tramite piste ciclabili	no
Fermate mezzi pubblici	320 m fermata Corso Papa Giovanni XXIII

Note:

## 9.2 – Scuola Primaria Pellico

### LOCALIZZAZIONE

Indirizzo: Via Enrico Toti, 2



### CARATTERISTICHE

Descrizione del servizio erogato: Istruzione

Fruibilità spazi esterni (236/89 barriere architettoniche): rampa di accesso

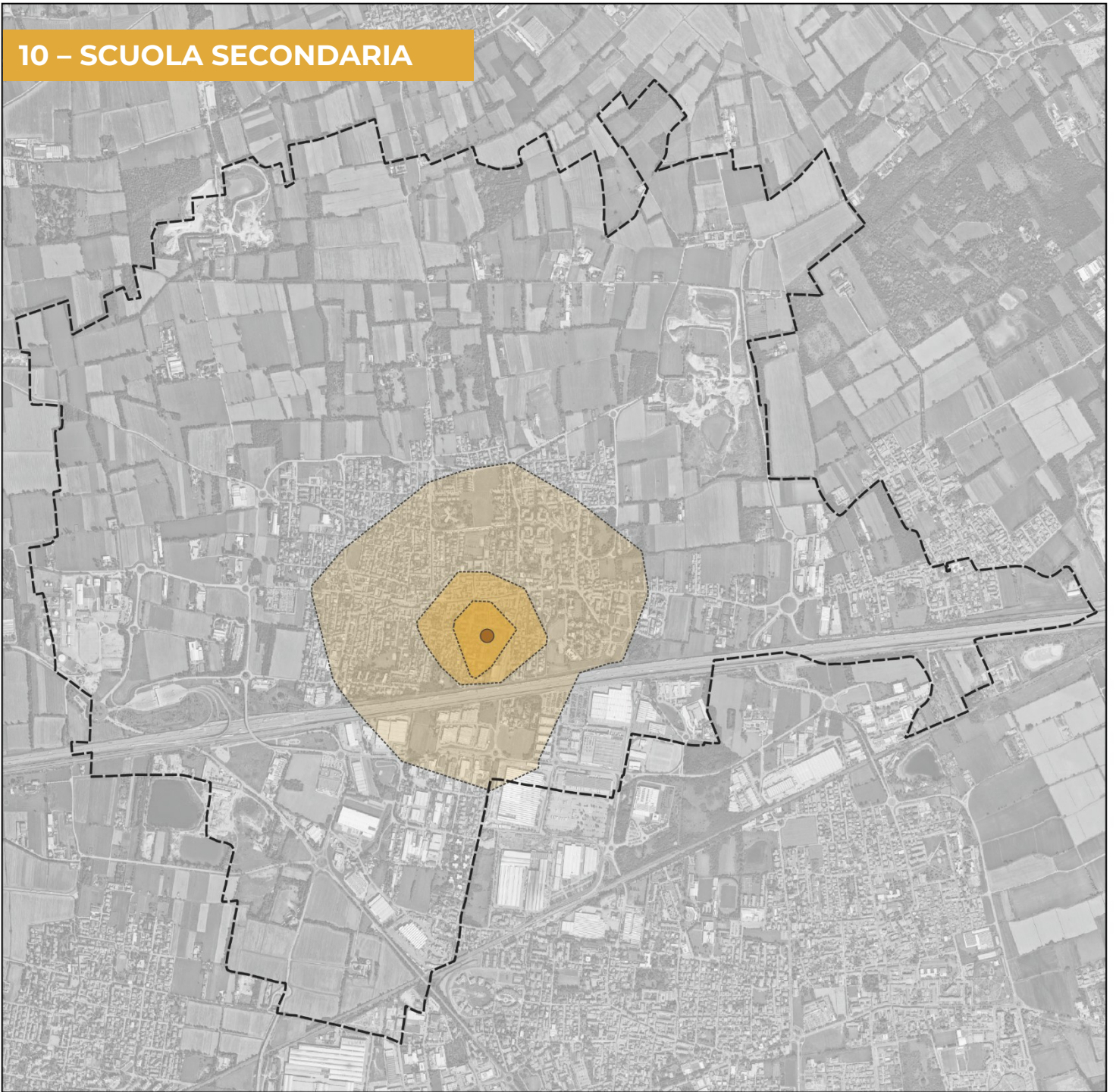
Pertinenze: cortile interno

Dotazione infrastrutturale: /

Parcheggio riservato ai disabili	Sì, su via Meda e su via Toti
Parcheggio nelle immediate vicinanze	Parcheggio su strada in via Meda e via Toti Parcheggi del Parco delle scuole via G. Mazzini
Possibilità di accesso tramite piste ciclabili	no
Fermate mezzi pubblici	320 m fermata Corso Papa Giovanni XXIII

Note:

## 10 – SCUOLA SECONDARIA



### Legenda



Comune di Arluno



Centrale erogativa 10 - Scuola Secondaria



Isocrona 200 m

pedoni: 3-4 min

veicoli: < 1 min



Isocrona 400 m

pedoni: 6-8 min

veicoli: 1 min



Isocrona 1000 m

pedoni: 13-16 min

veicoli: 2-3 min

## 10 – Scuola Secondaria Marconi

### LOCALIZZAZIONE

Indirizzo: Piazza Europa, 9



### CARATTERISTICHE

**Descrizione del servizio erogato:** Istruzione

**Fruibilità spazi esterni (236/89 barriere architettoniche):** rampa di accesso

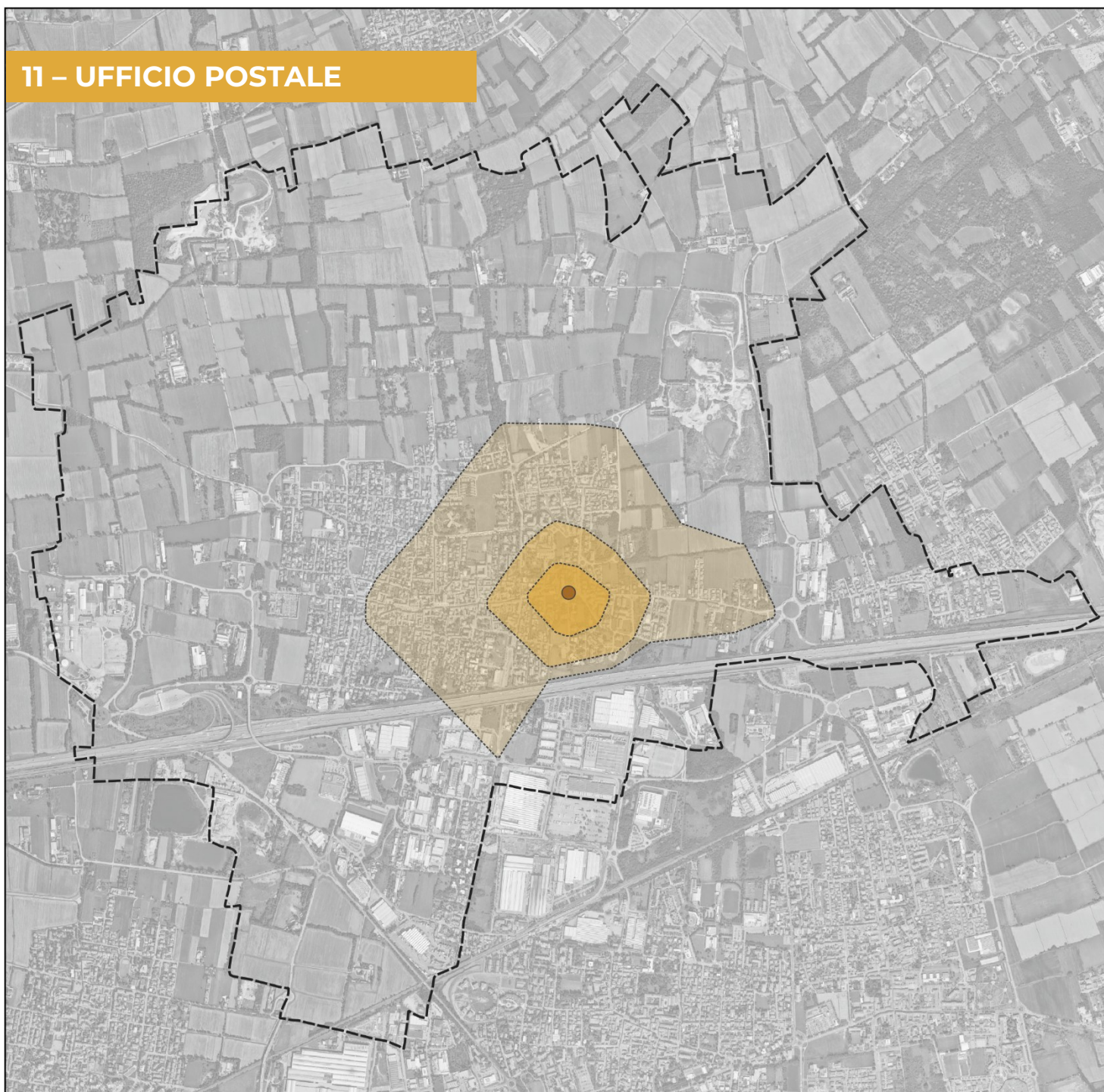
**Pertinenze:** cortile interno, aree verdi antistanti

**Dotazione infrastrutturale:** marciapiede, rampa di attraversamento

Parceggio riservato ai disabili	Sì
Parceggio nelle immediate vicinanze	Di fronte all'edificio, n. 2 posti auto Parceggio su strada in Via Meda, Via Martiri della Libertà, via Piave e su Piazza Europa
Possibilità di accesso tramite piste ciclabili	no
Fermate mezzi pubblici	250 m fermata autobus Via Mazzini

Note:

## 11 – UFFICIO POSTALE



### Legenda

 Comune di Arluno

 Centrale erogativa 11 - Ufficio Postale

 Isocrona 200 m      pedoni: 3-4 min      veicoli: < 1 min

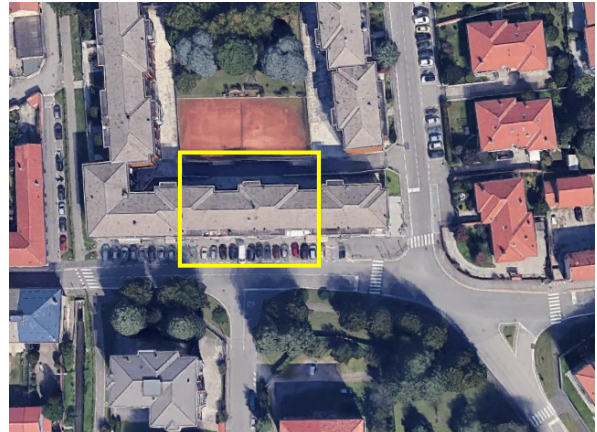
 Isocrona 400 m      pedoni: 6-8 min      veicoli: 1 min

 Isocrona 1000 m      pedoni: 13-16 min      veicoli: 2-3 min

## 11 – Ufficio postale

### LOCALIZZAZIONE

Indirizzo: Via Filippo Turati, 17



### CARATTERISTICHE

Anno / epoca di costruzione:

Descrizione del servizio erogato: servizio postale

Fruibilità spazi esterni (236/89 barriere architettoniche): piano terra

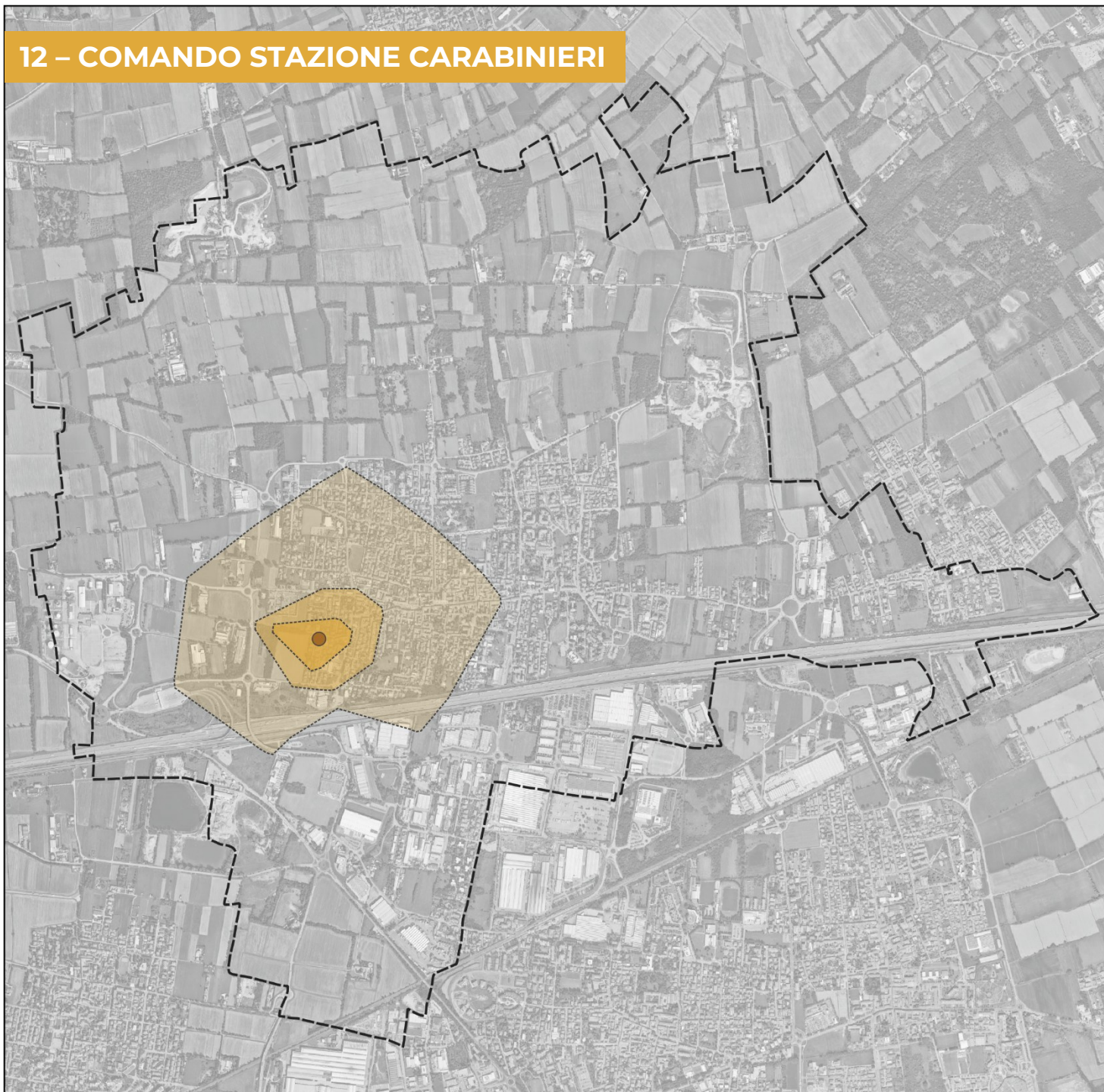
Pertinenze: /

Dotazione infrastrutturale: marciapiede

Parcheggio riservato ai disabili	Sì, n. 1 posto auto
Parcheggio nelle immediate vicinanze	di fronte all'edificio, n. 21 posti auto
Possibilità di accesso tramite piste ciclabili	Sì
Fermate mezzi pubblici	150 m fermata autobus Corso XXVI Aprile

Note:

## 12 – COMANDO STAZIONE CARABINIERI



### Legenda



Comune di Arluno



Centrale erogativa 12 - Comando Stazione Carabinieri



Isocrona 200 m

pedoni: 3-4 min

veicoli: < 1 min



Isocrona 400 m

pedoni: 6-8 min

veicoli: 1 min



Isocrona 1000 m

pedoni: 13-16 min

veicoli: 2-3 min

## 12 – Comando Stazione Carabinieri

### LOCALIZZAZIONE

Indirizzo: Via Monte Santo, 2



### CARATTERISTICHE

Descrizione del servizio erogato: Arma dei Carabinieri

Livello di qualità (236/89 barriere architettoniche): rampa di accesso

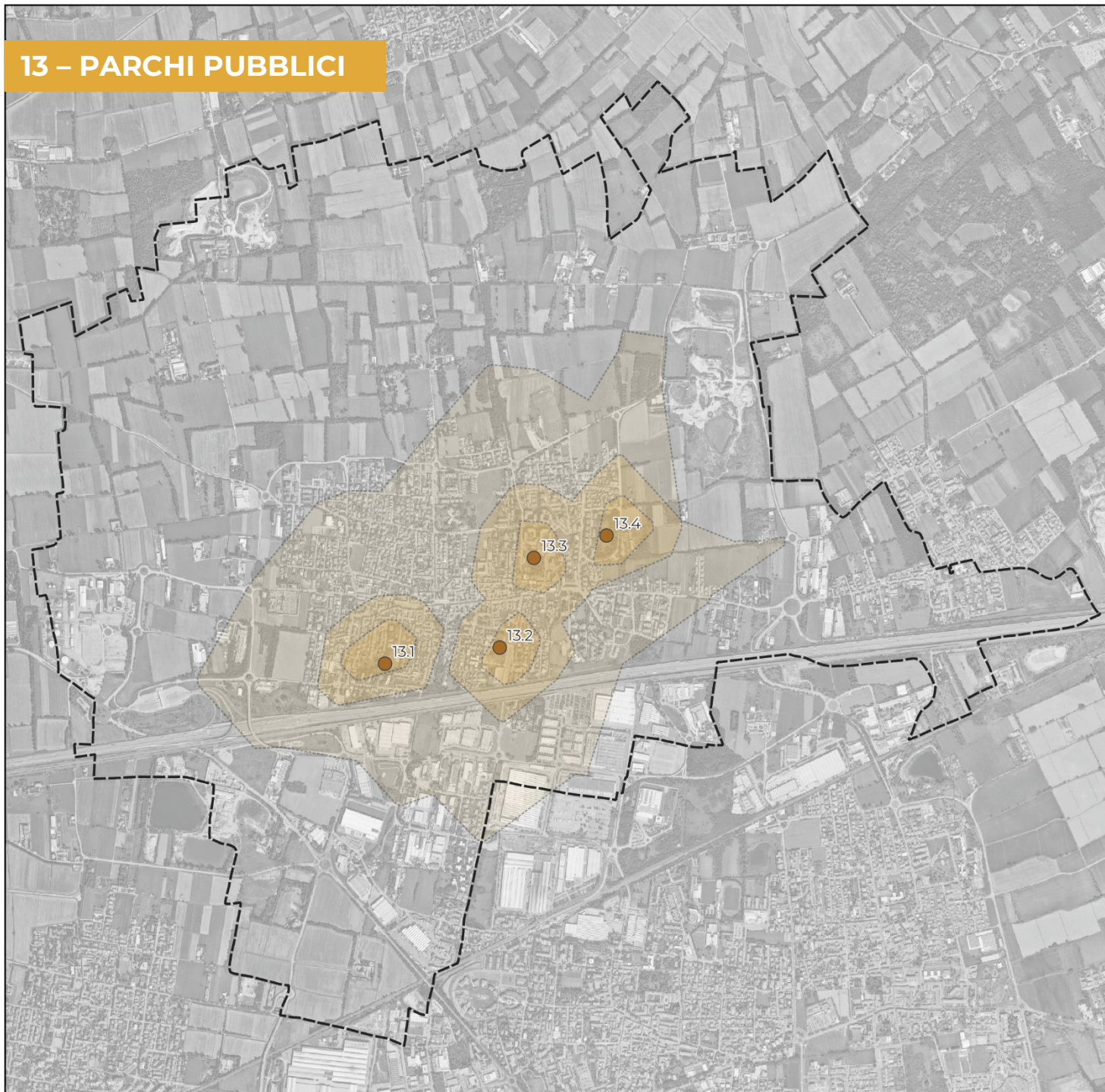
Pertinenze: cortile interno

Dotazione infrastrutturale: n. 3 posti auto riservati

Parceggio riservato ai disabili	no
Parceggio nelle immediate vicinanze	Su strada in via Monte Santo, in via Monte Nero e in via Morandi
Possibilità di accesso tramite piste ciclabili	no
Fermate mezzi pubblici	400 m fermata autobus Corso Papa Giovanni XXIII

Note:

## 13 – PARCHI PUBBLICI



### Legenda



Comune di Arluno



Centrale erogativa 13 - Parchi pubblici



Isocrona 200 m

pedoni: 3-4 min

veicoli: < 1 min



Isocrona 400 m

pedoni: 6-8 min

veicoli: 1 min



Isocrona 1000 m

pedoni: 13-16 min

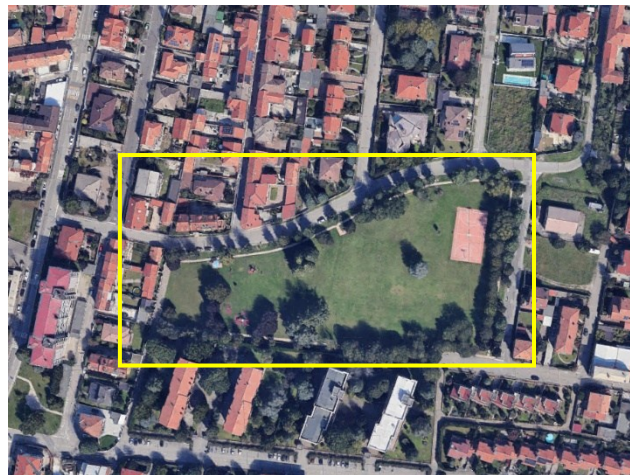
veicoli: 2-3 min

## 13 – Parco pubblico

### 13.1 – Parco Comunale

Indirizzo: Via S. Apollonia

Servizi presenti: campo da pallacanestro, parco giochi, casa dell'Acqua, panchine, fontanelle



### 13.2 – Parco delle scuole

Indirizzo: Via Enrico Toti

Servizi presenti: campo da pallacanestro, campo giochi, panchine



### 13.3 – Parco dell’Orologio

Indirizzo: Via Filanda

Servizi presenti: parco giochi, teatro all’aperto, panchine, illuminazione



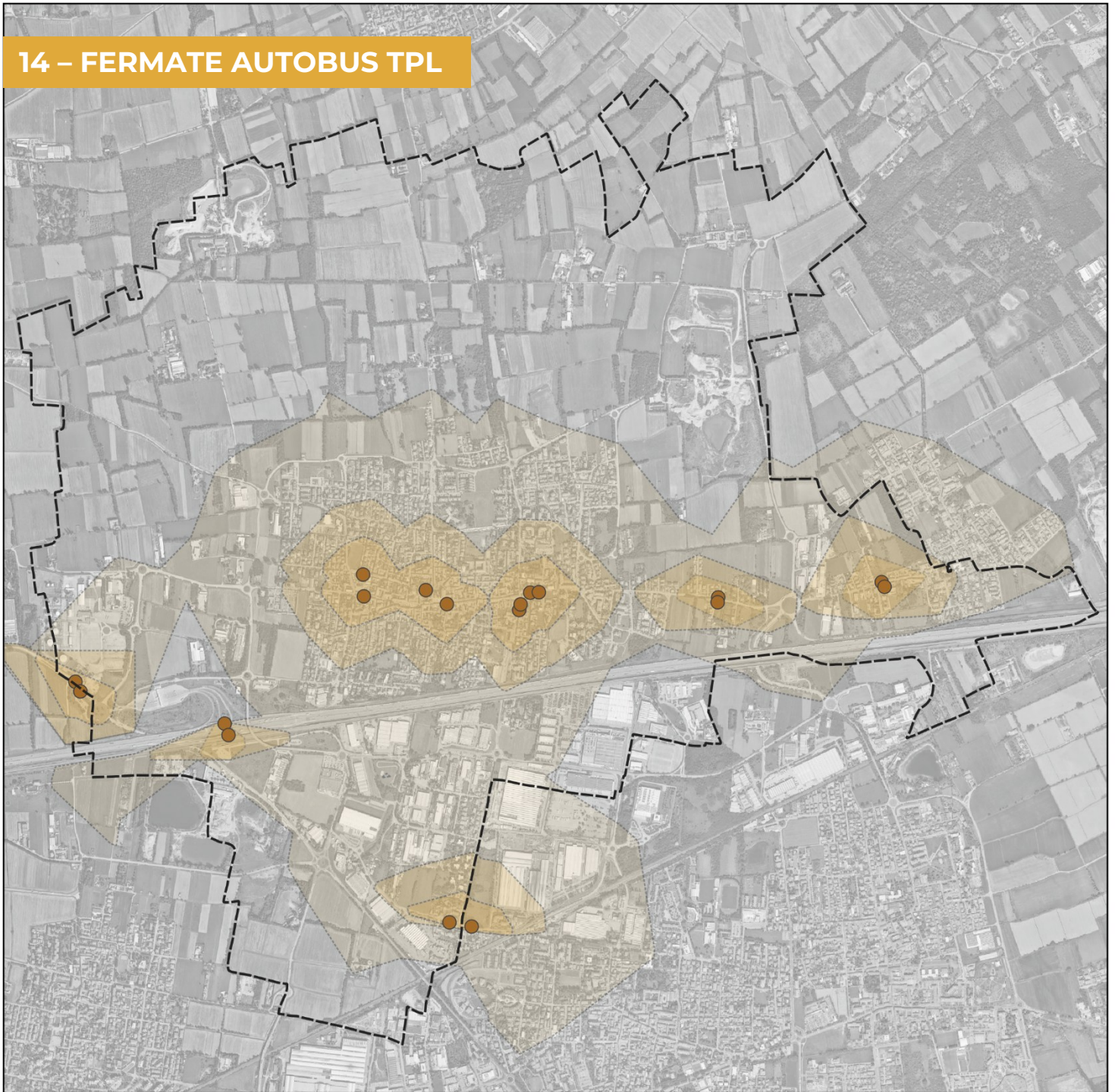
### 13.4 – Parco della Fonderia

Indirizzo: Via Guido Mazzali

Servizi presenti: attrezzature sportive, campo giochi, panchine



## 14 – FERMATE AUTOBUS TPL



### Legenda



Comune di Arluno



Centrale erogativa 14 - Fermate Autobus TPL



Isocrona 200 m

pedoni: 3-4 min

veicoli: < 1 min



Isocrona 400 m

pedoni: 6-8 min

veicoli: 1 min



Isocrona 1000 m

pedoni: 13-16 min

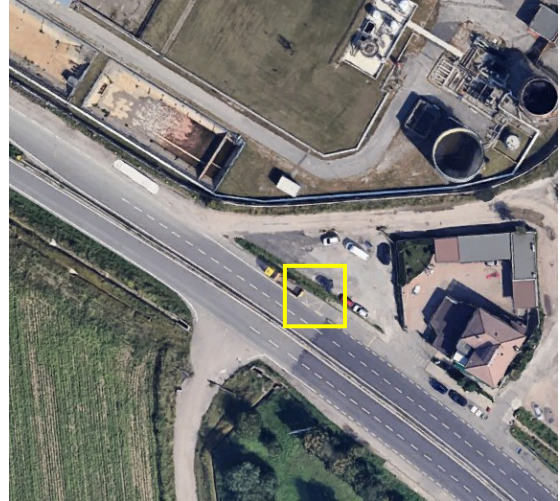
veicoli: 2-3 min

## 14 – Fermate autobus TPL

### 14.1 – Fermata SP34, direzione Cuggiono

Dotazioni presenti: orario

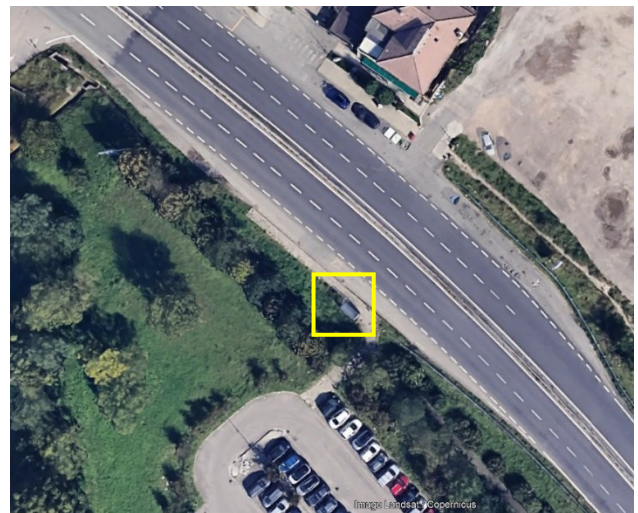
Linee: Z621 – Z622



### 12.2 – Fermata SP34, direzione Cornaredo / Milano Molini Dorini MI

Dotazioni presenti: pensilina, orario

Linee: Z621 – Z622



**14.3 – Fermata bus via Guglielmo Marconi, direzione Cuggiono / Legnano / Castano P. / Busto G.**

Dotazioni presenti: parcheggio, orario

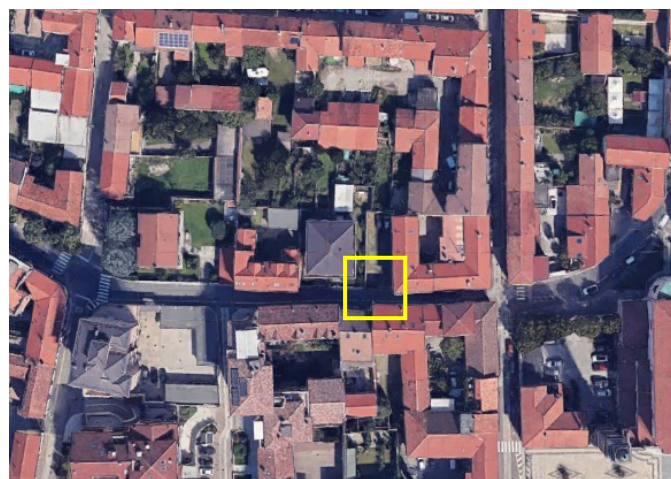
Linee: Z622 – Z642 – Z643 – Z647 – Z649



**14.4 – Fermata bus via Guglielmo Marconi, direzione Cuggiono / Magenta / Castano P. / Busto G.**

Dotazioni presenti: /

Linee: Z622 – Z642 – Z643 – Z647 – Z649



**14.5 – Fermata BUS Corso Papa Giovanni XXIII, direzione Cornaredo / Magenta / Milano Dorini / Parabiago**

Dotazioni presenti: orari

Linee: Z618 – Z622 – Z642 – Z643 – Z647 – Z649



**14.6 – Fermata BUS Piazza Pozzobonelli, direzione Cornaredo / Magenta / Milano Molino Dorino / Parabiago**

Dotazioni presenti: orario

Linee: Z618 – Z622 – Z642 – Z643 – Z647 – Z649



14.9 – Fermata BUS Corso XXVI Aprile, direzione Vittuone / Castano P. / Busto G.

Dotazioni presenti: orario

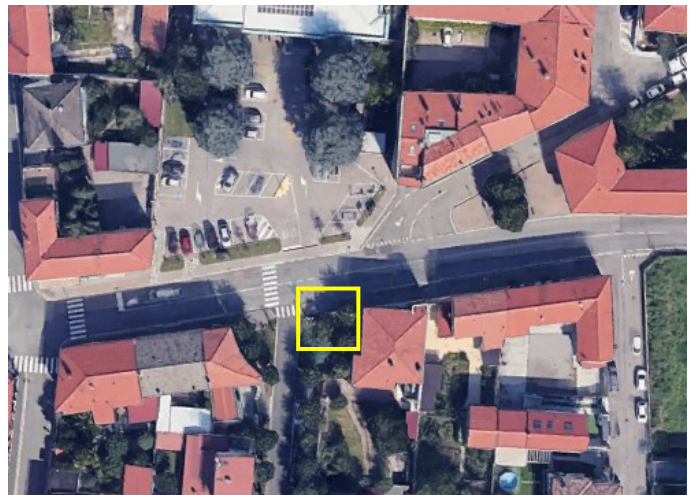
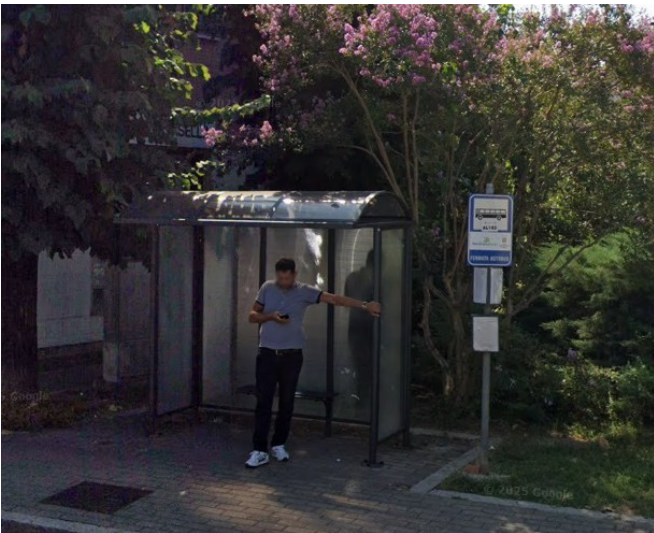
Linee: Z618 - Z643 – Z647 – Z649



14.10 – Fermata BUS Corso XXVI Aprile, direzione Rho / Parabiago / Cornaredo / Milano Molino Dorino M1

Dotazioni presenti: pensilina, orario

Linee: Z618 - Z643 – Z647 – Z649



**14.11 – Fermata BUS via Turati, direzione Vittuone / Castano P. / Busto G.**

Dotazioni presenti: orario, cestino

Linee: Z618 - Z643 – Z647 – Z649



**14.12 – Fermata BUS via Turati, direzione Rho / Parabiago / Cornaredo / Milano Molino Dorino M1**

Dotazioni presenti: pensilina, orario

Linee: Z618 - Z643 – Z647 – Z649



**14.13 – Fermata BUS via S. Caterina da Siena, direzione Vittuone / Castano P. / Busto G.**

Dotazioni presenti: orario, cestino

Linee: Z618 - Z643 – Z647 – Z649



**14.14 – Fermata BUS via S. Caterina da Siena, direzione Rho / Parabiago / Cornaredo / Milano Molino Dorino MI**

Dotazioni presenti: orario, cestino

Linee: Z618 - Z643 – Z647 – Z649



**14.15 – Fermata BUS via Don Luigi Sturzo, direzione Cornaredo / Legnano**

Dotazioni presenti: orario, cestino

Linee: Z622 - Z642



**14.16 – Fermata BUS via Don Luigi Sturzo, direzione Cuggiono / Magenta**

Dotazioni presenti: orario, cestino

Linee: Z622 - Z642



**14.17 – Fermata BUS Autostradale, direzione Torino**

Dotazioni presenti: orario, cestino, panchine, pensilina

Linee: ---



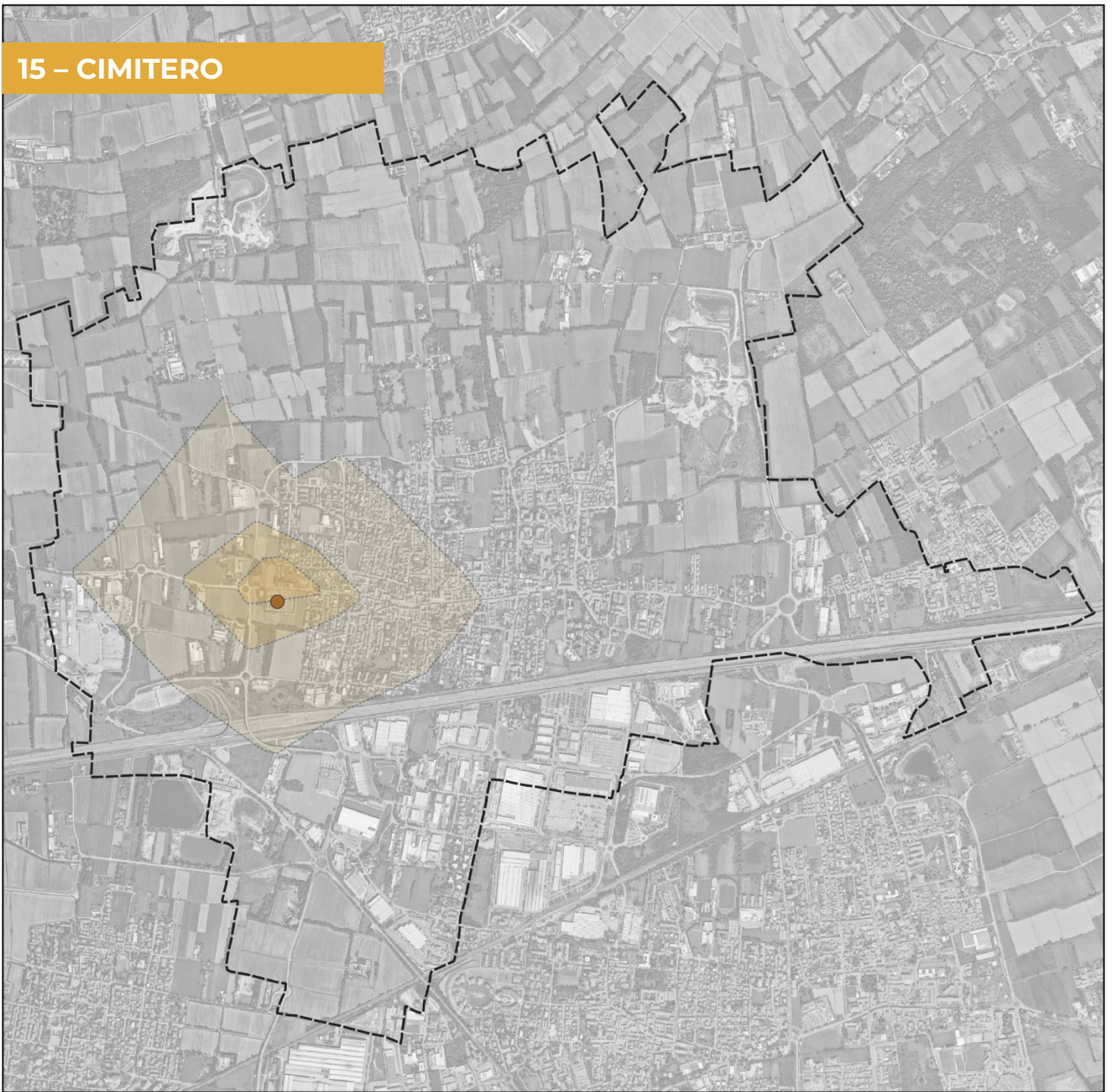
**14.18 – Fermata BUS Autostradale, direzione Trieste**

Dotazioni presenti: orario, cestino, panchine, pensilina

Linee: ---



## 15 – CIMITERO



### Legenda



Comune di Arluno



Centrale erogativa 15 - Cimitero



Isocrona 200 m

pedoni: 3-4 min

veicoli: < 1 min



Isocrona 400 m

pedoni: 6-8 min

veicoli: 1 min



Isocrona 1000 m

pedoni: 13-16 min

veicoli: 2-3 min

## 15 – Cimitero comunale di Arluno

### LOCALIZZAZIONE

Indirizzo: Corso Papa Giovanni XXIII



### CARATTERISTICHE

Descrizione del servizio erogato: Cimitero

Fruibilità spazi esterni (236/89 barriere architettoniche): piano terra

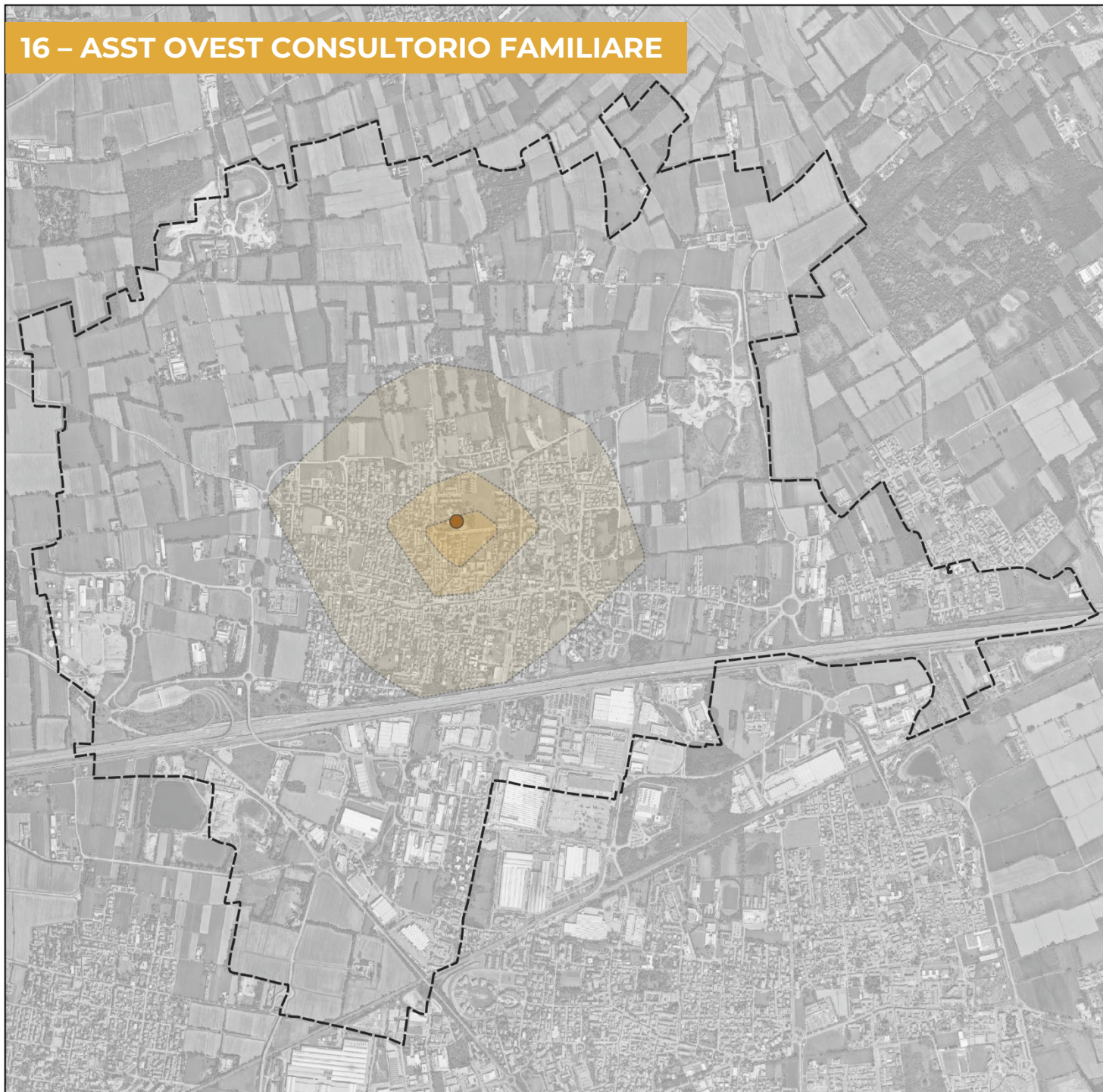
Pertinenze: /

Dotazione infrastrutturale: marciapiede

Parcheggio riservato ai disabili	Sì, n. 2 posti auto
Parcheggio nelle immediate vicinanze	di fronte alla struttura su corso Papa Giovanni XXIII, n. 39 posti auto
Possibilità di accesso tramite piste ciclabili	no
Fermate mezzi pubblici	380 m fermata autobus Corso Papa Giovanni XIII 500 m fermata autobus Via Guglielmo Marconi

Note:

## 16 – ASST OVEST CONSULTORIO FAMILIARE



### Legenda



Comune di Arluno



Centrale erogativa 16 - ASST Ovest Consultorio Familiare



Isocrona 200 m

pedoni: 3-4 min

veicoli: < 1 min



Isocrona 400 m

pedoni: 6-8 min

veicoli: 1 min



Isocrona 1000 m

pedoni: 13-16 min

veicoli: 2-3 min

## 16 – Asst Ovest Consultorio familiare

### LOCALIZZAZIONE

Indirizzo: Via Deportati di Mauthausen



### CARATTERISTICHE

**Descrizione del servizio erogato:** Sanitario, assistenziale

**Fruibilità spazi esterni (236/89 barriere architettoniche):** piano terra

**Pertinenze:** spazi verdi interni, parcheggi interni privati

**Dotazione infrastrutturale:** marciapiede, rampa di attraversamento

Parceggio riservato	no
Parceggio nelle immediate vicinanze	Parceggio adiacente
Possibilità di accesso tramite piste ciclabili	no
Fermate mezzi pubblici	450 m fermata autobus Via Guglielmo Marconi 550 m fermata autobus Piazza Pozzobonelli

Note: