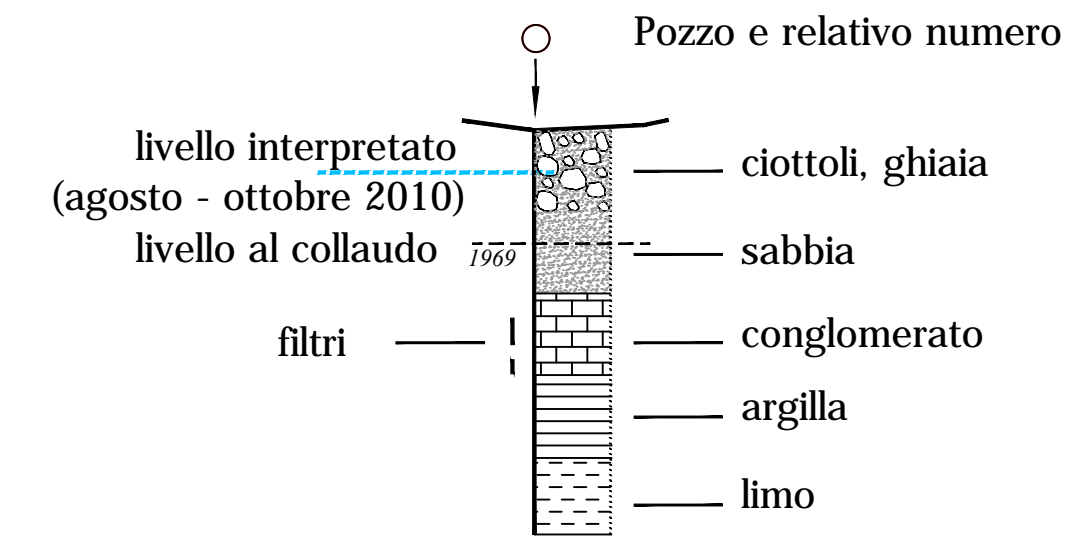
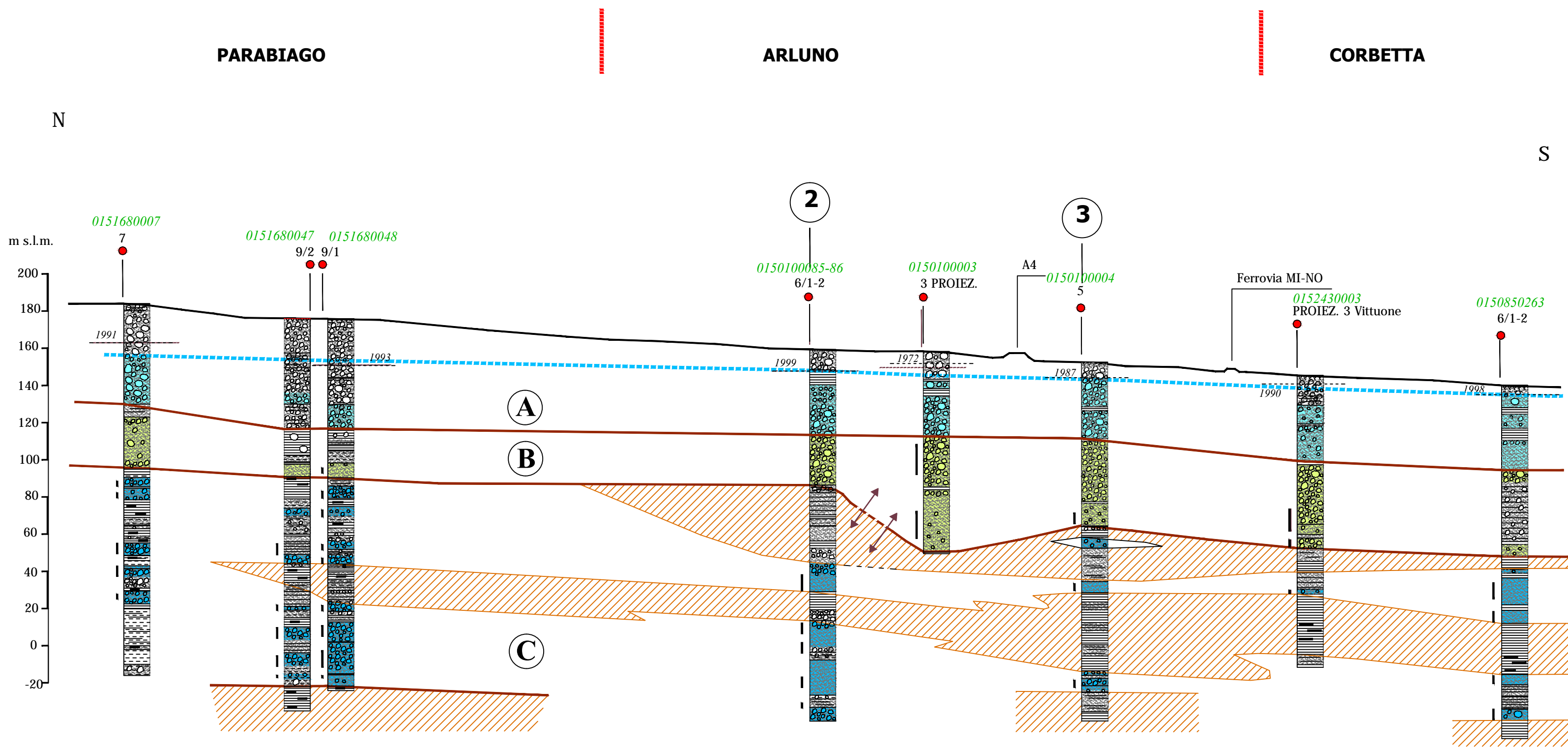


# SEZIONE 1



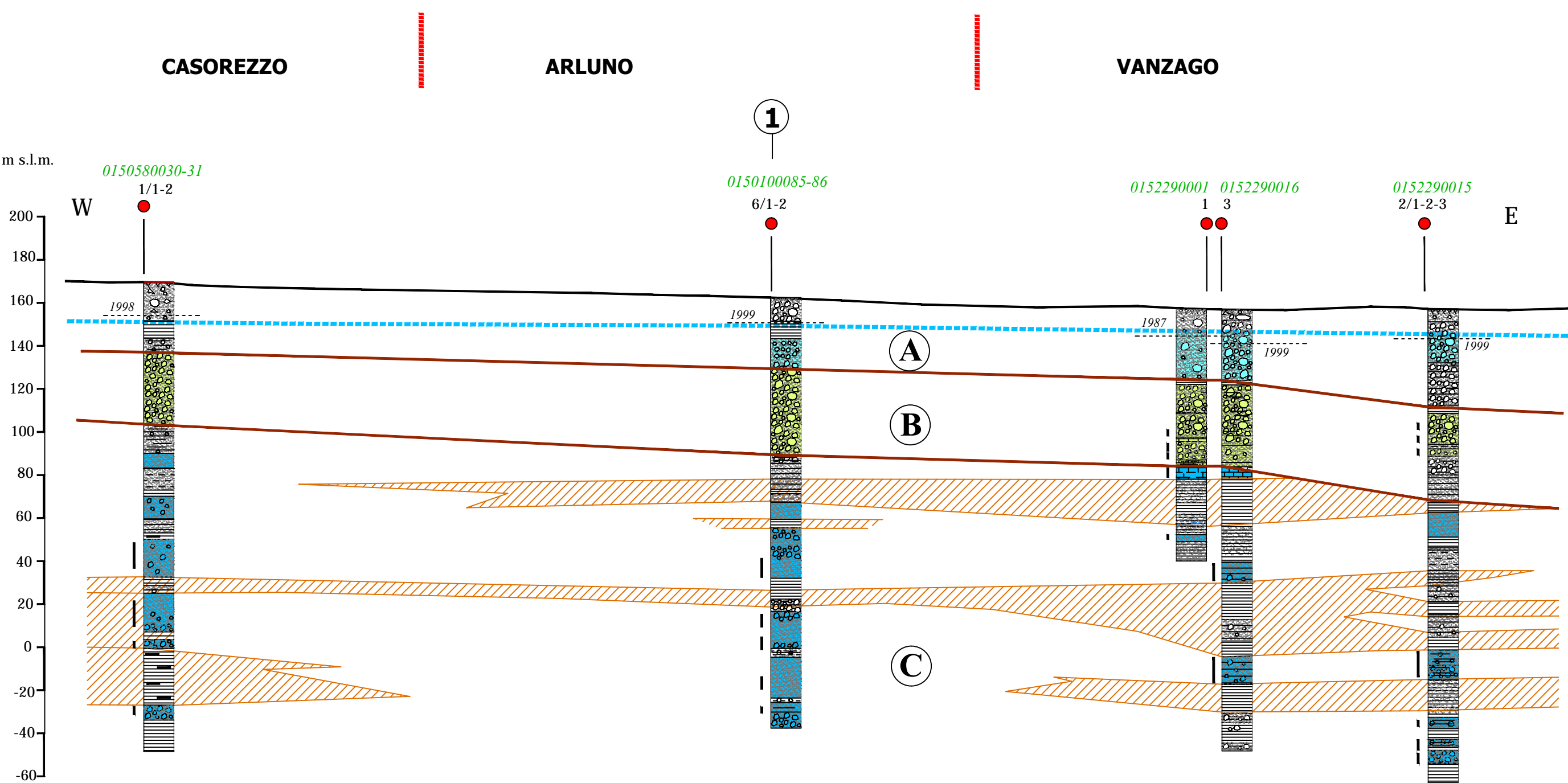
- Pozzi pubblici
- Pozzi chiusi
- Pozzi privati
- ① Incrocio di sezione
- Limite tra unita'

### CLASSIFICAZIONE DELLE UNITA' GEOLOGICHE

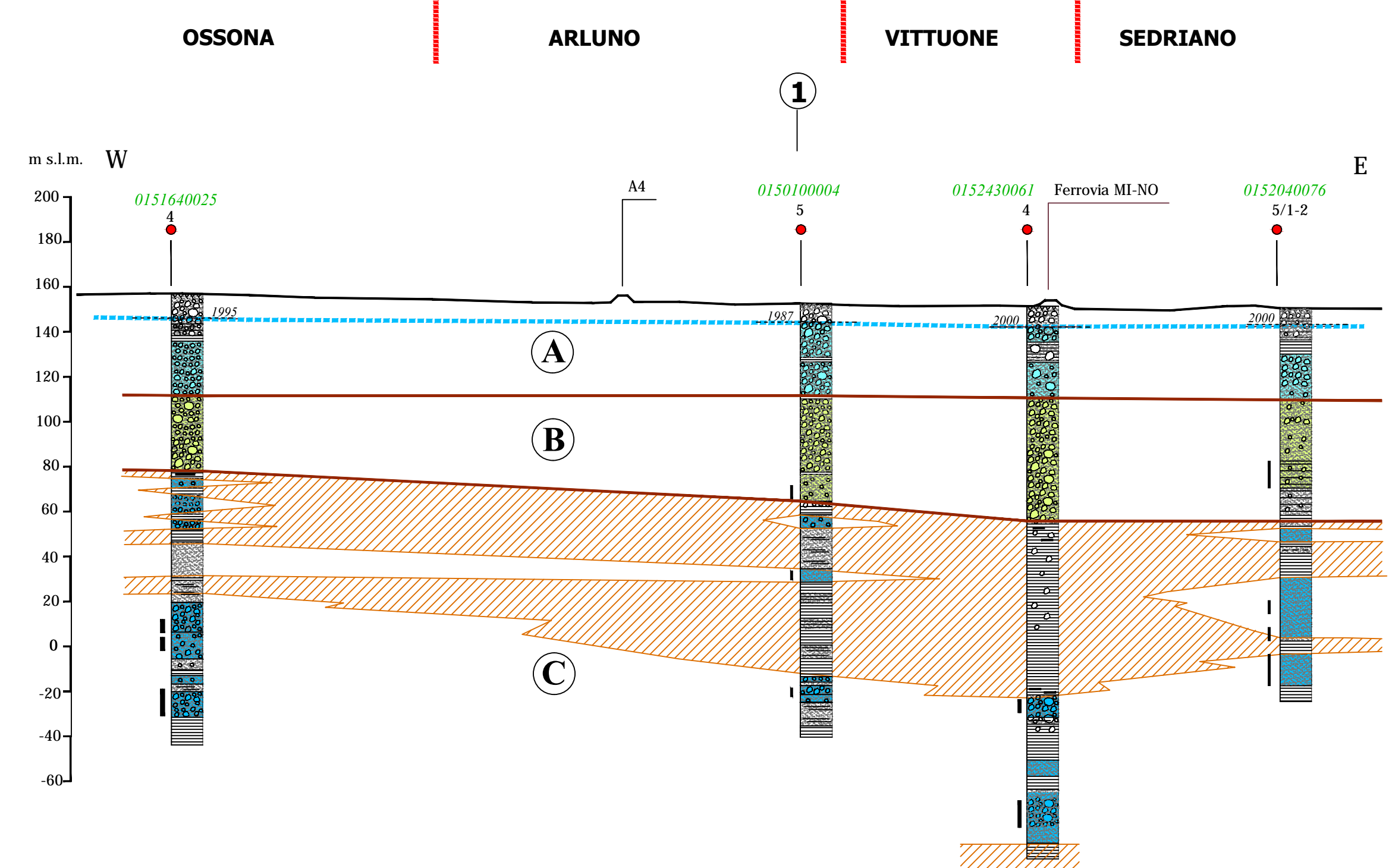
ACQUIFERO SUPERIORE	A	<b>GRUPPO ACQUIFERO A</b> Ghiaie e ghiaie grossolane a matrice sabbiosa grossolana con subordinati livelli sabbiosi da medi a grossolani; localmente presenti livelli decimetrici di argille e argille limose. <i>Ambiente di deposizione: continentale fluviale braided ad alta energia</i>
	B	<b>GRUPPO ACQUIFERO B</b> Sabbie medio grossolane, sabbie ciottolose e ghiaie a matrice sabbiosa; con orizzonti cementati e livelli di sedimenti fini argilloso limosi. <i>Ambiente di deposizione: continentale fluviale braided</i>
ACQUIFERI PROFONDI	C	<b>GRUPPO ACQUIFERO C</b> Alternanza di sabbie da fini a medie e di argille limose verdi e argille palustri bruno-nerastre. <i>Ambiente di deposizione: continentale/transizionale delizioso</i>

- Strati acquiferi
- Possibilita' di connessione idraulica (paleovalve)

# SEZIONE 2



# SEZIONE 3



**COMUNE DI ARLUNO**

## PGT 2012-2016 PIANO DI GOVERNO DEL TERRITORIO

DdP 2012 **COMPONENTE GEOLOGICA, IDROGEOLOGICA E SISMICA**

### APPROVAZIONE

**Tav. 3** SEZIONI IDROGEOLOGICHE

SCALA 1:10000

EDIZIONE			
----------	--	--	--

Adozione	Deliberazione C.C. n° ..36.. del ..17/12/2013.....
Controdeduzioni	Deliberazione C.C. n° ..13.. del ..08/04/2014.....
Approvazione	Deliberazione C.C. n° ..13.. del ..08/04/2014.....
Publicazione	B.U.R.L. .... n° ..... del .....
Entrata in vigore	.....

<b>Il Sindaco</b>	<b>Il Responsabile del procedimento</b>	<b>Il Segretario Comunale</b>

### I PROGETTISTI

**STUDIO IDROGEOLOGICO**  
*associato*  
*Adriano Ghizzetti fondatore - 1964*  
 dott. geol. Ettore Ghizzetti  
 dott. geol. Pietro Breviglieri  
 dott. ing. Giovanna Sguera

Bastioni di Porta Volta, 7 - 20121 Milano  
 tel. 02/659.78.57 - fax 02/655.10.40  
 e-mail: sia@idrogeotecnico.it  
 www.studioidrogeotecnico.com