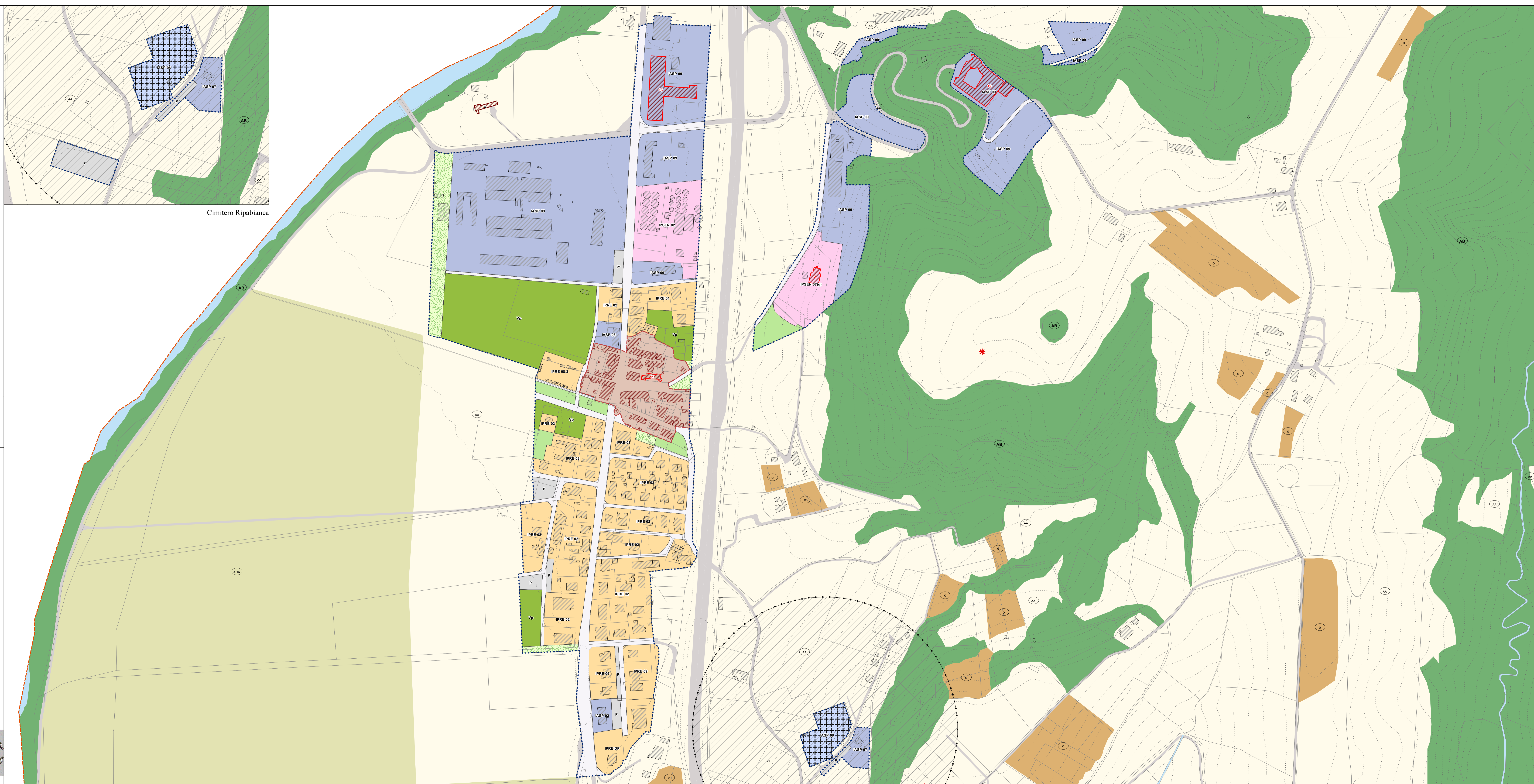


- Legenda**
- Confini comunale
 - Fabbricati
 - Fabbricati di valore storico architettonico interni ed esterni agli insediamenti IVS
 - Beni tutelati ex Titolo I DLgs 42/2004
 - Beni ex art. 89 comma 4 della LR 1/2015
 - Aree indiziate archeologicamente
 - Base catastale
 - Corsi d'acqua interni ed esterni alle macroaree
 - Viabilità interna ed esterna alle macroaree
 - Rete ferroviaria
 - Tracciato di progetto Ciclovia Nazionale Monte Argentario - Civitanova Marche
 - AB - Area Boscata
 - AA - Area Agricola
 - APIA - Area di Particolare Interesse Agricolo
 - Curve di livello
 - Perimetro Macroarea Urbane
 - IVS - Insediamenti di Valore Storico - art. 92 RR2/2015
 - IPRE (01-11 / DP) - Insediamenti Prevalentemente Residenziali Esistenti - art. 94 RR 2/2015
 - NIR (01-07) - Nuovi Insediamenti Residenziali - art. 95 RR 2/2015
 - IPSEN (01-18 / DP) - Insediamenti Produttivi e per Servizi Esistenti e di Nuova Previsione - art. 96 RR 2/2015
 - Ambito di intervento
 - IASP - Insediamenti per Attrezzature e Servizi Pubblici - art. 91 RR 2/2015
 - (01) - Servizi generali, amministrativi e culturali
 - (02) - Attrezzature didattiche
 - (04) - Attrezzature sportive
 - (04*) - Attrezzature sportive - Aree utilizzabili dalla protezione civile
 - (05) - Attrezzature ricettive - socio turistiche e culturali - Alloggi ERS
 - (06) - Attrezzature collettive
 - (07) - Attrezzature tecnologiche
 - (09) - Attrezzature per l'istruzione universitaria
 - (PC) - Aree per insediamenti a servizio della protezione civile
 - (DP) - Ambienti a disciplina progressa
 - (03) Attrezzature religiose e di culto
 - (08) - Attrezzature cimiteriali
 - Fascia di rispetto cimiteriale
 - (Vp / Vp(g) / Vp2) - Verde pubblico
 - (Vp* / Vp1*) - Verde pubblico - Aree utilizzabili dalla protezione civile
 - (P / P(g)) - Parcheggi pubblici - (P*) Parcheggi pubblici - Aree utilizzabili dalla protezione civile
 - Verde privato / (g) - Verde privato con prescrizioni geologiche
 - Verde di rispetto
 - V(n.e.) - Aree non edificabili



Cimitero Ripabianca

Adozione: D.C.C. n. 41 del 11/11/2025
 Esame osservazioni D.C.C. n. 10 del 21/04/2026
 Approvazione D.C.C.
 Efficace dal

Progettazione e coordinamento tecnico:
 QOS GROUP srl
 Direttore tecnico: Arch. Bruno Mario Broccoli
 Responsabile di progetto: Arch. Maria Rosaria Vitello

Ufficio Urbanistica ed Edilizia
 Responsabile del procedimento:
 Geom. Isaura Biagiotti Angeli

Comune di Deruta
 Piano Regolatore Generale - Parte Operativa
 Sindaco: Michele Toniacchini - Vice Sindaco: Maria Cristina Canuti
 Assessore all'Urbanistica: Giacomo Marinacci

