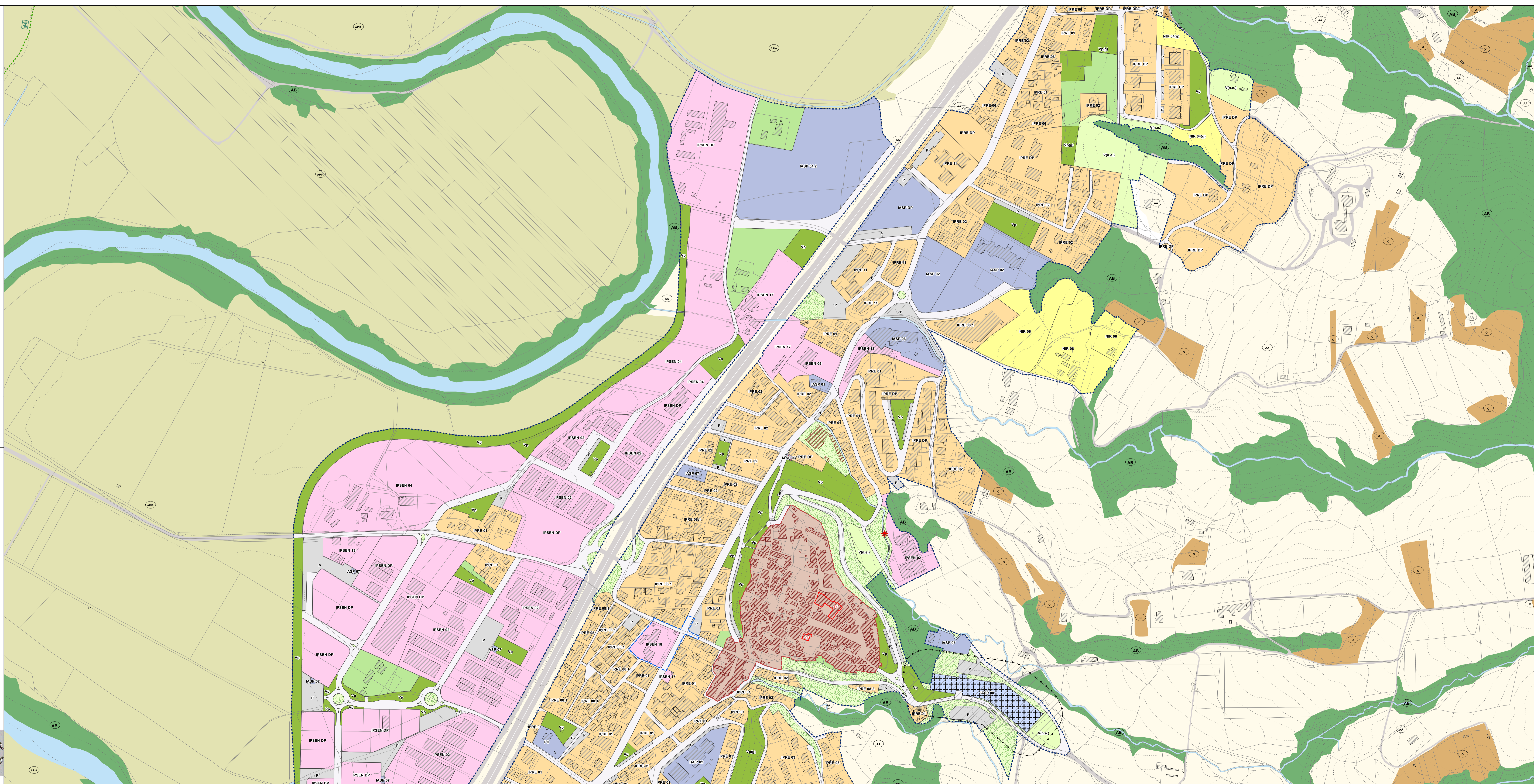


Legenda

- Confine comunale
- Fabbricati
- Fabbricati di valore storico architettonico interni ed esterni agli insediamenti IVS
- Beni tutelati ex Titolo I DLgs 42/2004
- Beni ex art. 89 comma 4 della LR 1/2015
- Arece indiziate archeologicamente
- Base catastale
- Corsi d'acqua interni ed esterni alle macroaree
- Viabilità interna ed esterna alle macroaree
- Rete ferroviaria
- Tracciato di progetto Ciclovia Nazionale Monte Argentario - Civitanova Marche
- AB - Area Boscata
- O - Oliveti
- AA - Area Agricola
- APIA - Area di Particolare Interesse Agricolo
- Curve di livello
- Perimetro Macroarea Urbane
- IVS - Insediamenti di Valore Storico - art. 92 RR 2/2015
- IPRE (01-11 / DP) - Insediamenti Prevalentemente Residenziali Esistenti - art. 94 RR 2/2015
- NIR (01-07) - Nuovi Insediamenti Residenziali - art. 95 RR 2/2015
- IPSEN (01-18 / DP) - Insediamenti Produttivi e per Servizi Esistenti e di Nuova Previsione - art. 96 RR 2/2015
- Ambito di intervento
- IASP - Insediamenti per Attrezzature e Servizi Pubblici - art. 91 RR 2/2015
  - (01) - Servizi generali, amministrativi e culturali
  - (02) - Attrezzature didattiche
  - (04) - Attrezzature sportive
  - (04\*) - Attrezzature sportive - Aree utilizzabili dalla protezione civile
  - (05) - Attrezzature ricettive - socio turistiche e culturali - Alloggi ERS
  - (06) - Attrezzature collettive
  - (07) - Attrezzature tecnologiche
  - (09) - Attrezzature per l'istruzione universitaria
  - (PC) - Aree per insediamenti a servizio della protezione civile
  - (DP) - Ambienti a disciplina progressa
  - (03) Attrezzature religiose e di culto
  - (08) - Attrezzature cimiteriali
  - Fascia di rispetto cimiteriale
  - (Vp / Vp(g) / Vp2) - Verde pubblico
  - (Vp\* / Vp1\*) - Verde pubblico - Aree utilizzabili dalla protezione civile
  - (P / P(g)) - Parcheggi pubblici - (P\*) Parcheggi pubblici - Aree utilizzabili dalla protezione civile
  - Verde privato / (g) - Verde privato con prescrizioni geologiche
  - Verde di rispetto
  - (V(n.e.)) - Aree non edificabili



Adozione: D.C.C. n. 41 del 11/11/2025  
Esame osservazioni D.C.C. n. 10 del 21/04/2026  
Approvazione D.C.C.  
Efficace dal

Progettazione e coordinamento tecnico:  
Ufficio Urbanistica ed Edilizia  
Responsabile del procedimento:  
Geom. Isaura Biagioni Angeli

QDS GROUP srl  
Direttore tecnico: Arch. Bruno Mario Broccoli  
Responsabile di progetto: Arch. Maria Rosaria Vitello

Comune di Deruta  
Piano Regolatore Generale - Parte Operativa  
Sindaco: Michele Toniaecini - Vice Sindaco: Maria Cristina Canuti  
Assessore all'Urbanistica: Giacomo Marinacci

