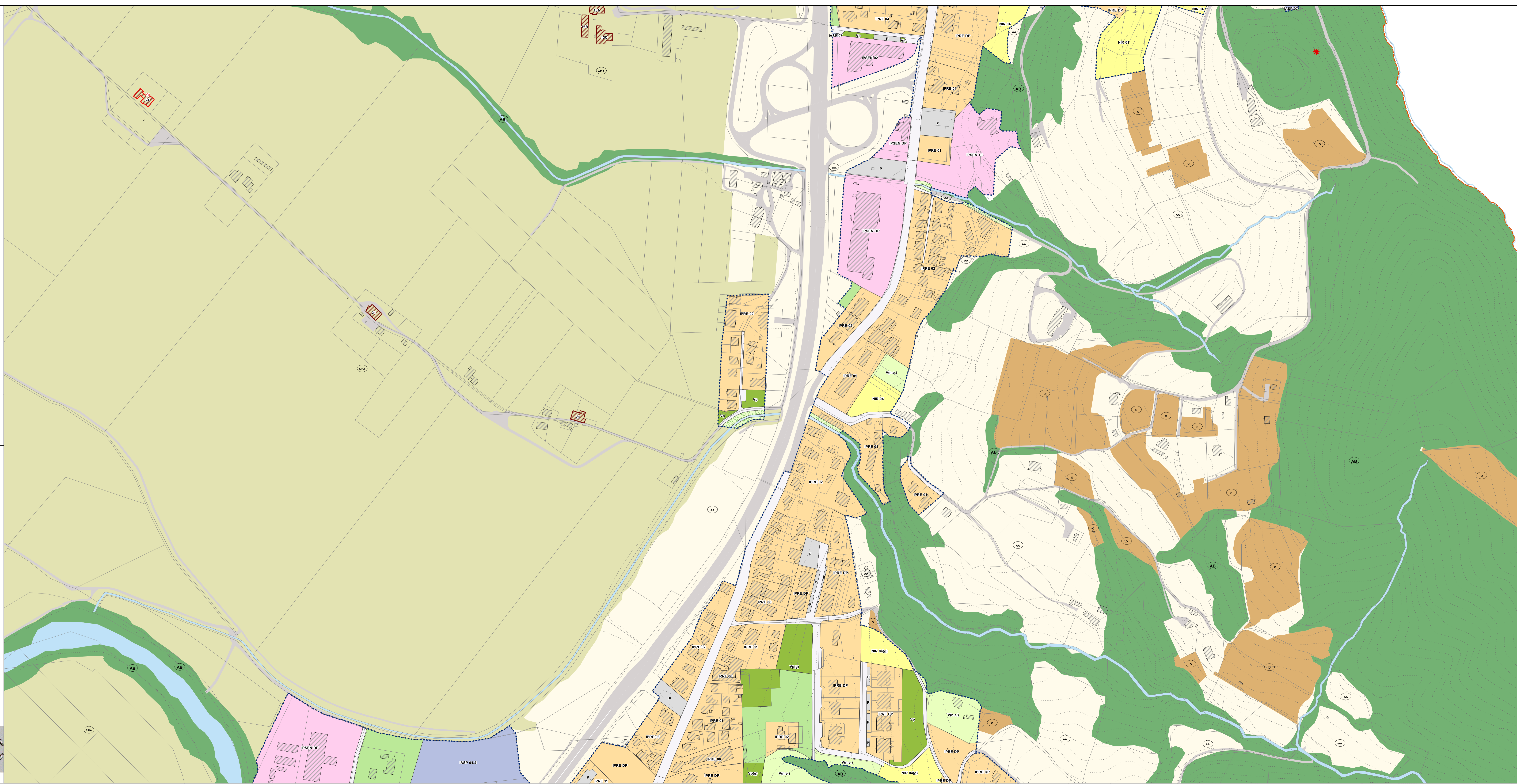


Legenda

- Confine comunale
- Fabbricati
- Fabbricati di valore storico architettonico interni ed esterni agli insediamenti IVS
- Beni tutelati ex Titolo I DLgs 42/2004
- Beni ex art. 89 comma 4 della LR 1/2015
- Aree indiziate archeologicamente
- Base catastale
- Corsi d'acqua interni ed esterni alle macroaree
- Viabilità interna ed esterna alle macroaree
- Rete ferroviaria
- Tracciato di progetto Ciclovia Nazionale Monte Argentario - Civitanova Marche
- AB - Area Boscata
- O - Oliveti
- AA - Area Agricola
- APIA - Area di Particolare Interesse Agricolo
- Curve di livello
- Perimetro Macroarea Urbane
- IVS - Insediamenti di Valore Storico - art. 92 RR2/2015
- IPRE (01-11 / DP) - Insediamenti Prevalentemente Residenziali Esistenti - art. 94 RR 2/2015
- NIR (01-07) - Nuovi Insediamenti Residenziali - art. 95 RR 2/2015
- IPSEN (01-18 / DP) - Insediamenti Produttivi e per Servizi Esistenti e di Nuova Previsione - art. 96 RR 2/2015
- Ambito di intervento
- IASP - Insediamenti per Attrezzature e Servizi Pubblici - art. 91 RR 2/2015
 - (01) - Servizi generali, amministrativi e culturali
 - (02) - Attrezzature didattiche
 - (04) - Attrezzature sportive
 - (04*) - Attrezzature sportive - Aree utilizzabili dalla protezione civile
 - (05) - Attrezzature ricettive - socio turistiche e culturali - Alloggi ERS
 - (06) - Attrezzature collettive
 - (07) - Attrezzature tecnologiche
 - (09) - Attrezzature per l'istruzione universitaria
 - (PC) - Aree per insediamenti a servizio della protezione civile
 - (DP) - Ambiti a disciplina progressa
 - (03) Attrezzature religiose e di culto
 - (08) - Attrezzature cimiteriali
 - Fascia di rispetto cimiteriale
- (Vp / Vp(g) / Vp2) - Verde pubblico
- (Vp* / Vp1*) - Verde pubblico - Aree utilizzabili dalla protezione civile
- (P / P(g)) - Parcheggi pubblici - (P*) Parcheggi pubblici - Aree utilizzabili dalla protezione civile
- Verde privato / (g) - Verde privato con prescrizioni geologiche
- Verde di rispetto
- V(n.e.) - Aree non edificabili



Adozione: D.C.C. n. 41 del 11/11/2025
Esame osservazioni D.C.C. n. 10 del 21/04/2026
Approvazione D.C.C.
Efficace dal

Progettazione e coordinamento tecnico:
Ufficio Urbanistica ed Edilizia
Responsabile del procedimento:
Geom. Isaura Biagiotti Angeli

QDS GROUP srl
Direttore tecnico: Arch. Bruno Mario Broccoli
Responsabile di progetto: Arch. Maria Rosaria Vitello

Comune di Deruta
Piano Regolatore Generale - Parte Operativa
Sindaco: Michele Toniacchini - Vice Sindaco: Maria Cristina Camuti
Assessore all'Urbanistica: Giacomo Marinacci

