

Legenda

Bacino di Livello Intermedio - Est

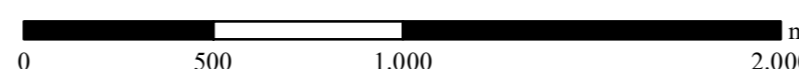
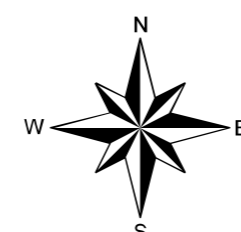
Bacino di Livello Intermedio - Ovest

Dotazioni territoriali residenziali - art. 85 RR 2/2015

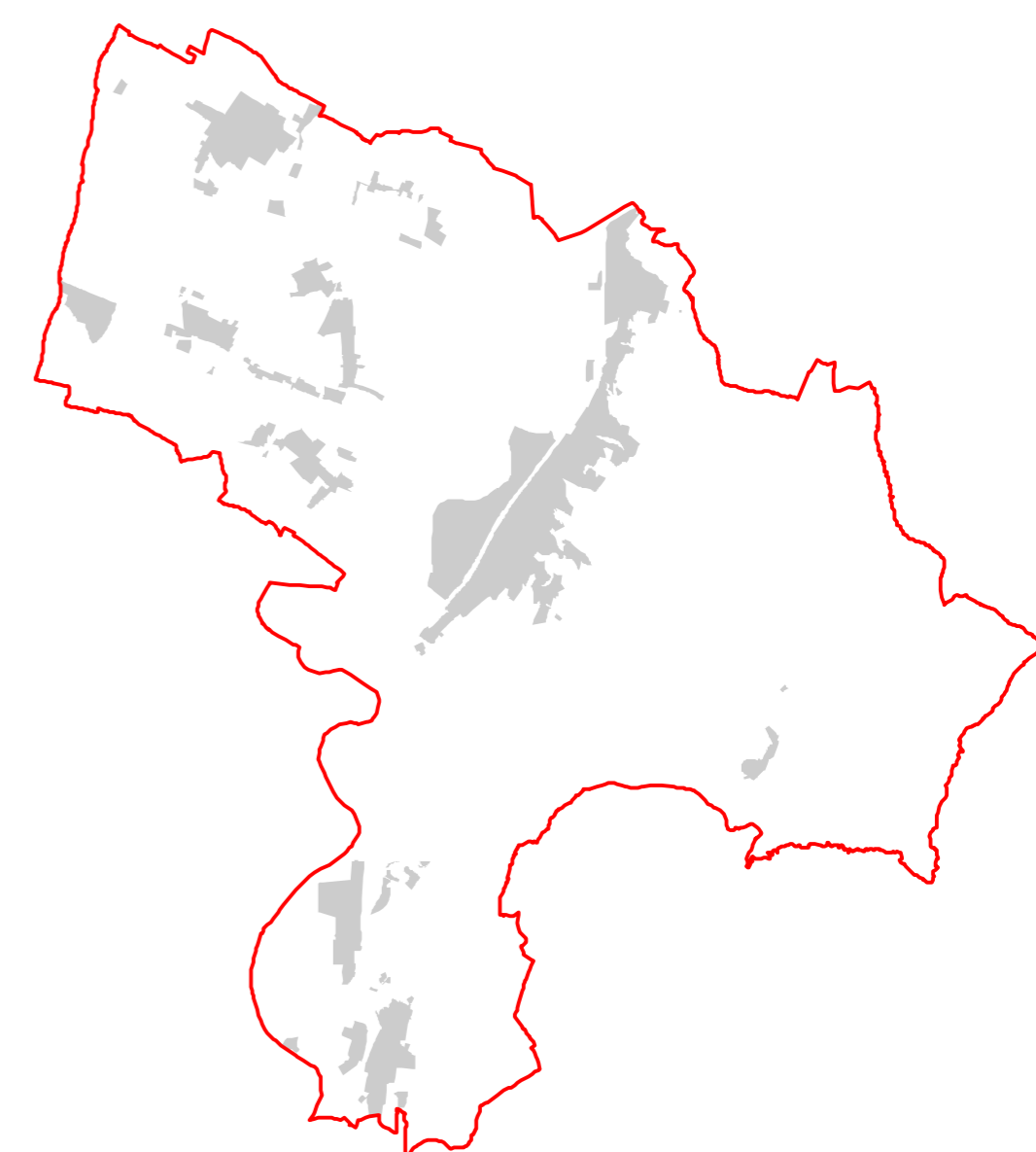
- F1 - Dotazioni per l'istruzione dell'obbligo attuate
- F1 - Dotazioni per l'istruzione dell'obbligo non attuate
- F2 - Dotazioni di interesse comune attuate
- F2 - Dotazioni di interesse comune non attuate
- F3 - Dotazioni destinate a verde pubblico attuate
- F3 - Dotazioni destinate a verde pubblico non attuate
- F4 - Dotazioni destinate a parcheggi attuate
- F4 - Dotazioni destinate a parcheggi non attuate

Dotazioni comunali e sovracomunali - art. 84 RR 2/2015

- F5 - Dotazioni per l'istruzione superiore all'obbligo e universitaria attuate
- F6 - Dotazioni per la mobilità, tecnologiche e cimiteriali attuate
- F7 - Dotazioni per la protezione civile non attuate

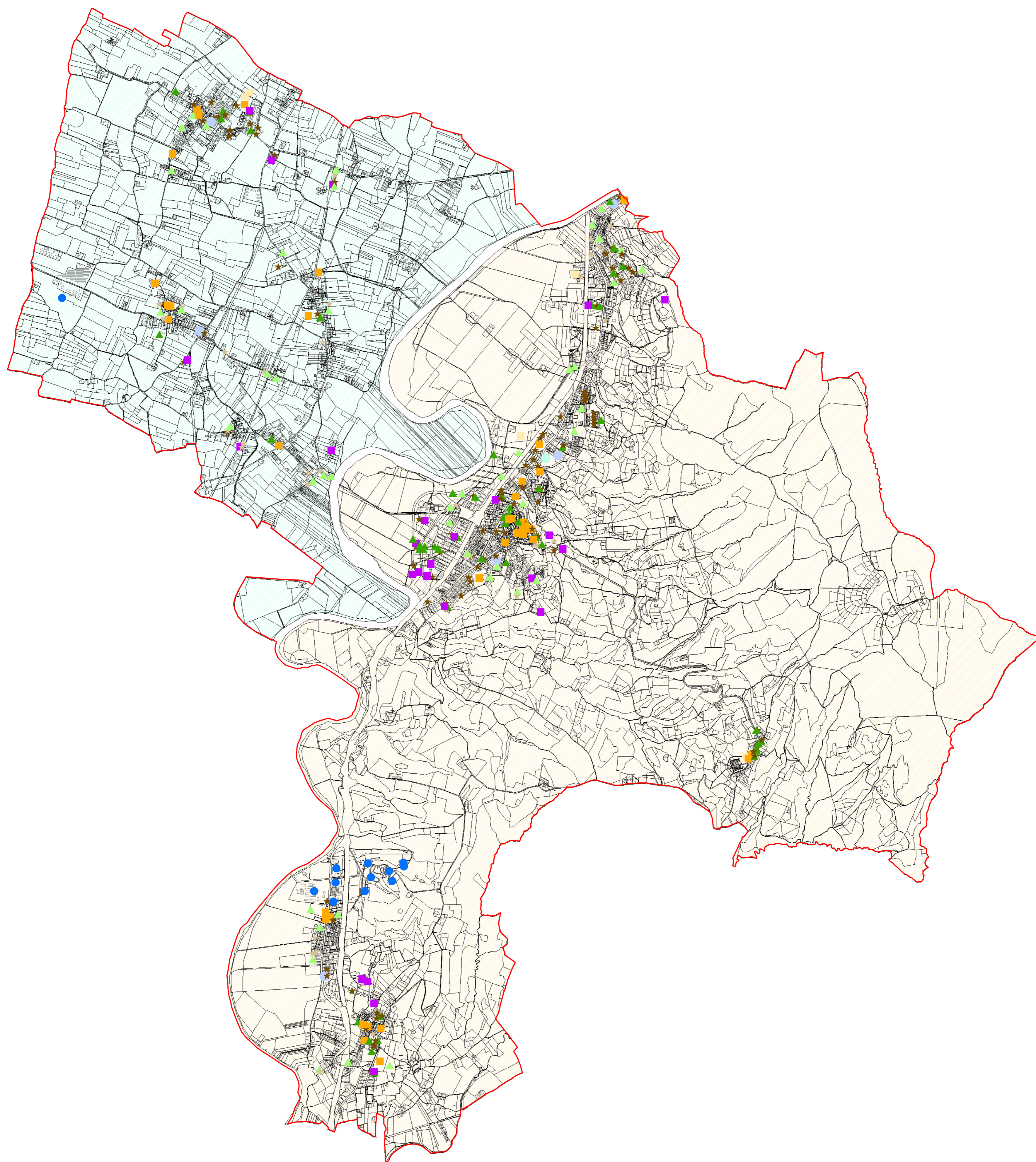


SISTEMA DOTAZIONI PRGO
Bacini di Livello Intermedio
e Verifica di Livello Comunale
EP17



BLI		BLI		COMUNE TOTALE
		est	ovest	
abitanti	n.	6.422	3.394	9.816
uteni 0-13	n.	885	302	1.187
F1 attuato	mq	28.218	3.117	31.336
F1 non attuato	mq	8.174	0	8.174
F1 richiesto	abitanti	25.688	13.576	39.264
	uteni	3.540	1.208	4.748
VERIFICA	abitanti	⊖	⊕	⊖
	uteni	⊖	⊕	⊖
F2 attuato	mq	67.879	35.677	103.555
F2 non attuato	mq	51.083	9.423	60.506
F2 richiesto	mq	25.688	13.576	39.264
VERIFICA	abitanti	⊖	⊕	⊖
	uteni	⊖	⊕	⊖
F3 attuato	mq	94.907	19.751	114.659
F3 non attuato	mq	139.912	40.344	180.256
F3 richiesto	mq	32.110	16.970	49.080
VERIFICA	abitanti	⊖	⊕	⊖
	uteni	⊖	⊕	⊖
F4 attuato	mq	64.197	29.927	94.125
F4 non attuato	mq	14.314	9.345	23.659
F4 richiesto	mq	32.110	16.970	49.080
VERIFICA	abitanti	⊖	⊕	⊖
	uteni	⊖	⊕	⊖

BLI		BLI		COMUNE TOTALE
		est	ovest	
abitanti	n.	6.422	3.394	9.816
F5 attuato	mq	117.178	143.349	260.528
F6 attuato	mq	32.992	11.804	44.795
F7 non attuato	mq	2.181	0	2.181
TOTALE	mq	152.351	155.153	307.504
richiesta 25 mq x ab	mq	160.550	84.850	245.400
VERIFICA	abitanti	⊖	⊕	⊖



Comune di Deruta

Piano Regolatore Generale - Parte Operativa

Sindaco: Michele Toniaccini - Vice Sindaco: Maria Cristina Canuti
 Assessore all'Urbanistica: Giacomo Marinacci

Ufficio Urbanistica ed Edilizia
 Responsabile del procedimento:
 Geom. Isauro Biagioni Angeli

Progettazione e coordinamento tecnico:
 QDS GROUP srl
 Direttore tecnico: Arch. Bruno Mario Broccolo
 Responsabile di progetto: Arch. Maria Rosaria Vitiello

Adozione: D.C.C. n. 41 del 11/11/2025
 Esame osservazioni D.C.C. n. 10 del 21/04/2026
 Approvazione D.C.C.
 Efficace dal