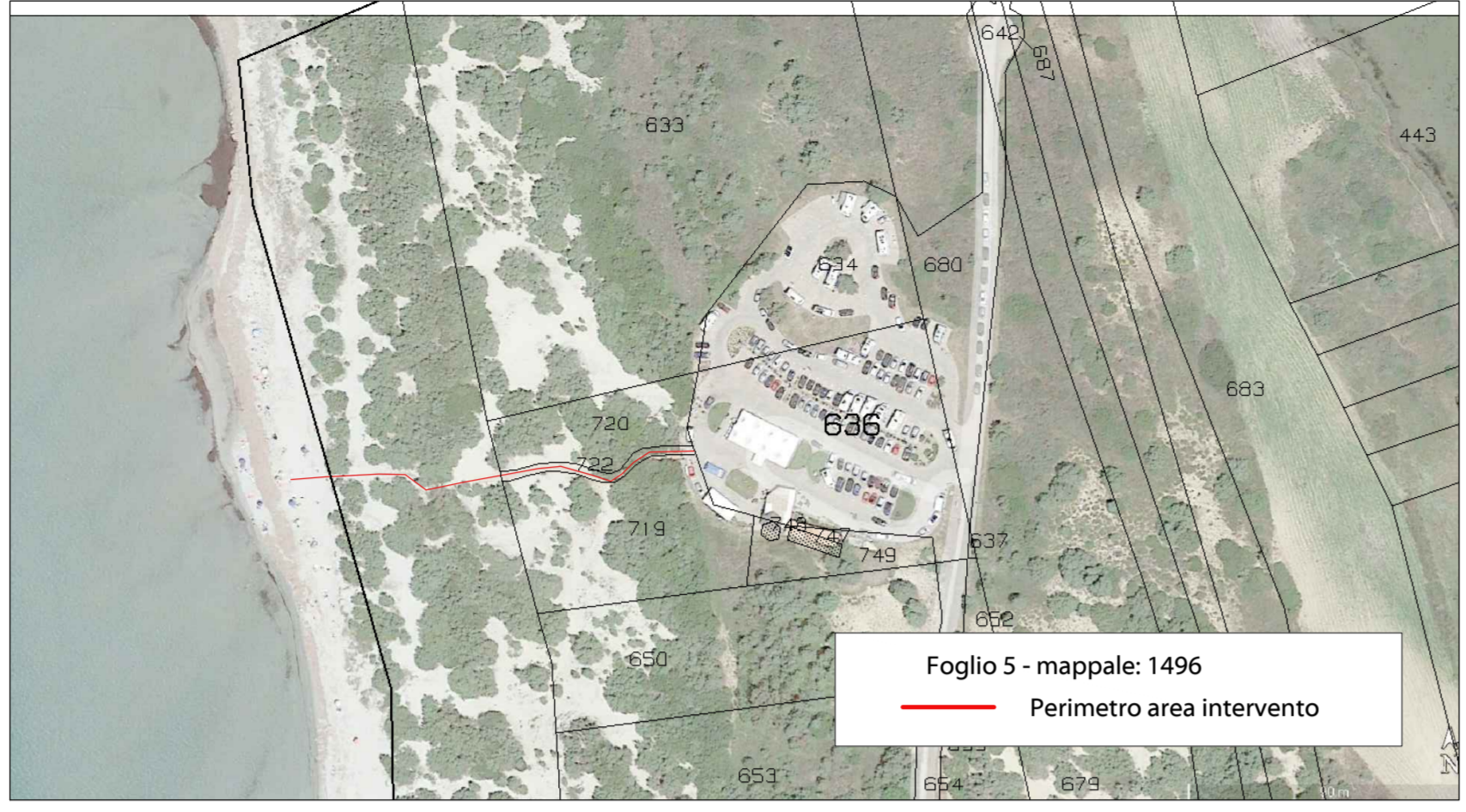
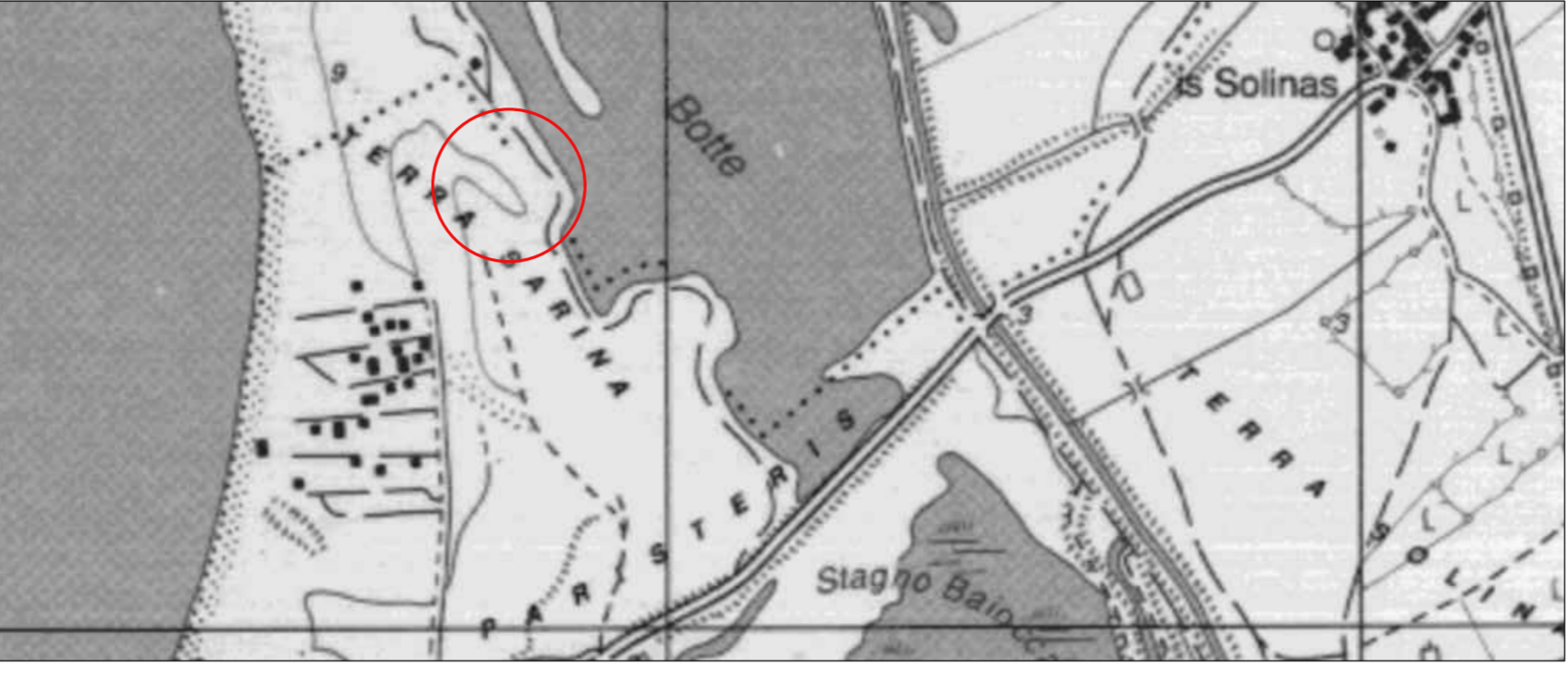


FOTO AEREA
SCALA 1:4000



Foglio 5 - mappale: 1496
Perimetro area intervento

ESTRATTO DI MAPPA CATASTO TERRENI
SCALA 1:2000



STRALCIO CARTA IGM
SCALA 1:20000



COMUNE DI MASAINAS
PROVINCIA SULCIS IGLESIENTE

PROGETTO ESECUTIVO

INTERVENTI DI MANUTENZIONE STRAORDINARIA E DI QUALIFICAZIONE DELLA PASSERELLA DI ACCESSO ALLA SPIAGGIA E REALIZZAZIONE IN AREA DEMANIALE DI PIATTAFORME ATTREZZATE PER LA SOSTA DI PERSONE CON DIFFICOLTÀ MOTORIA. CUP:E35I25000280002.

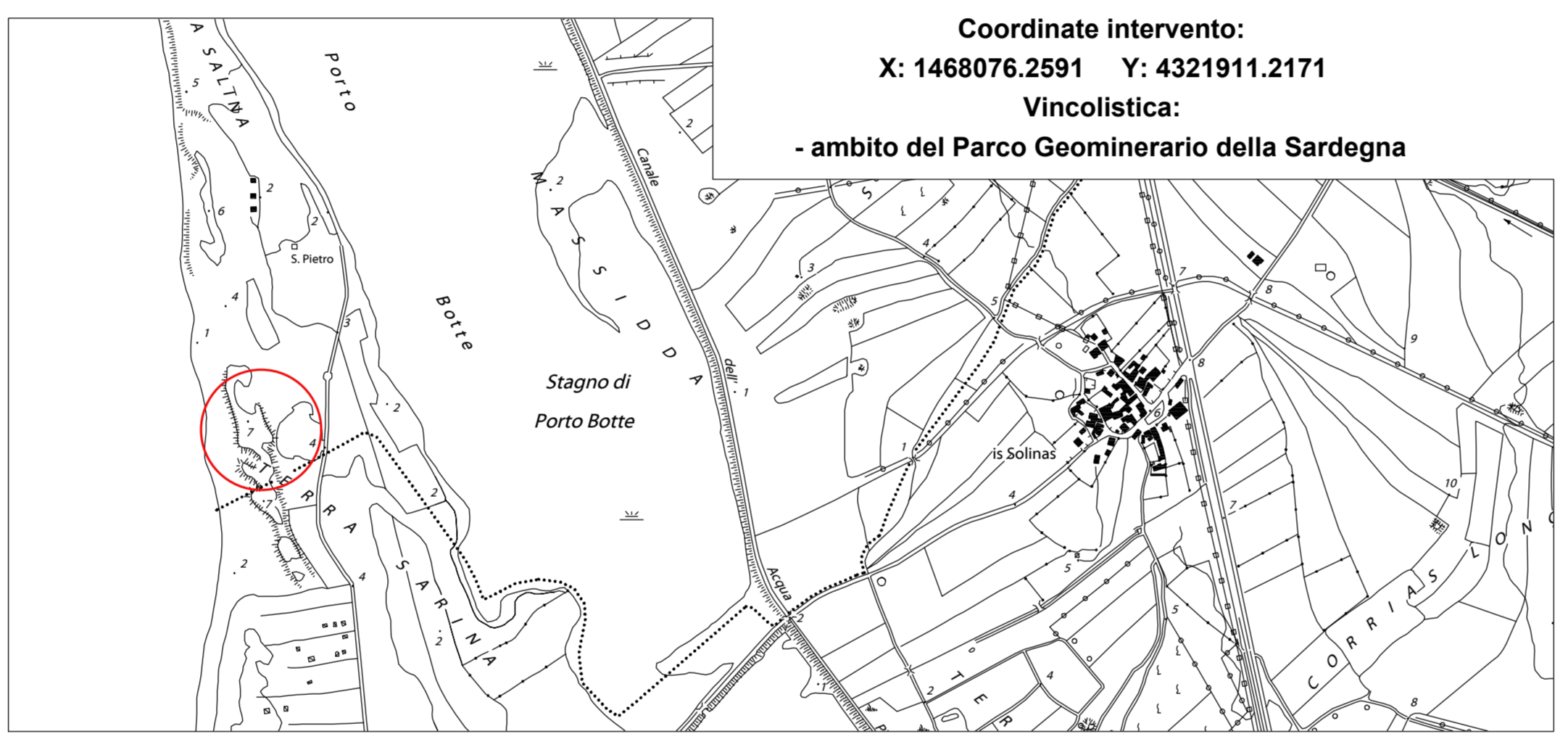
Elaborato	Tavola
UBICAZIONE ED INQUADRAMENTO	e.01

Data: Giugno 2026	Revisione n. 000 del 10/06/2026
-------------------	---------------------------------

Il Progettista
Dott. Ing. Riccardo Chirigu
Via Porto Pino 46, Sant'Anna Arresi SU
P. IVA 03344180926 - C.F. CHRRCR83S10B745A
Ordine Ingegneri Provincia di Cagliari n.7247
mail r.chirigu@gmail.com, riccardo.chirigu@ingpec.eu



Validazione

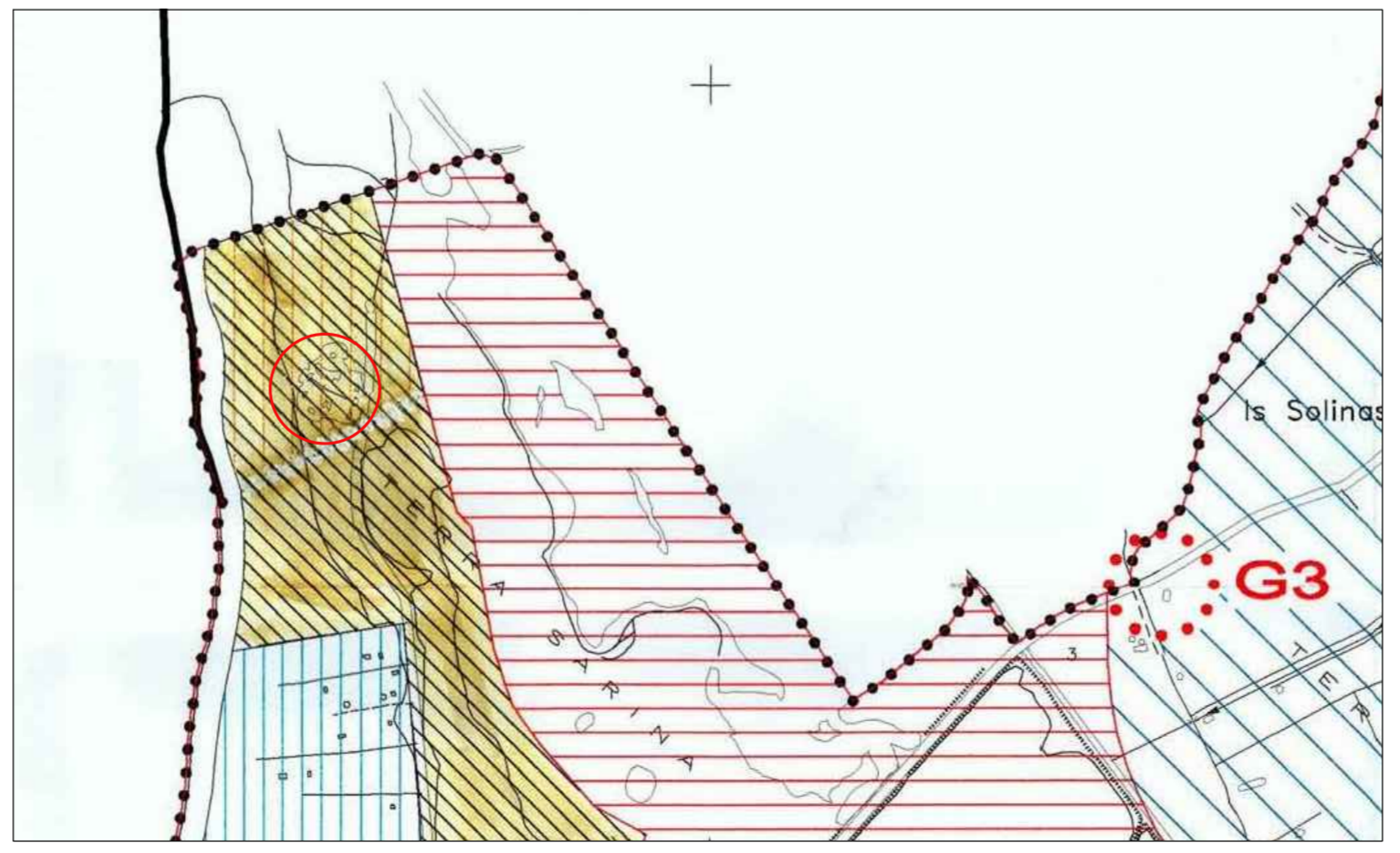


Coordinate intervento:
X: 1468076.2591 Y: 4321911.2171
Vincolistica:
- ambito del Parco Geominerario della Sardegna

STRALCIO CARTA TECNICA REGIONALE
SCALA 1:110.000

LEGENDA

	ZONA E 1
	ZONA E 2
	ZONA E 3
	ZONA F
	ZONA G 1
	ZONA G 5
	ZONA G 6
	ZONA H C
	ZONA H 1
	ZONA H 2
	ZONA H 3
	ZONA H 4
	CENTRO ABITATO
	AMBITI DI EFFICACIA VINCOLANTE



STRALCIO PUC COMUNE DI MASAINAS
FUORI SCALA



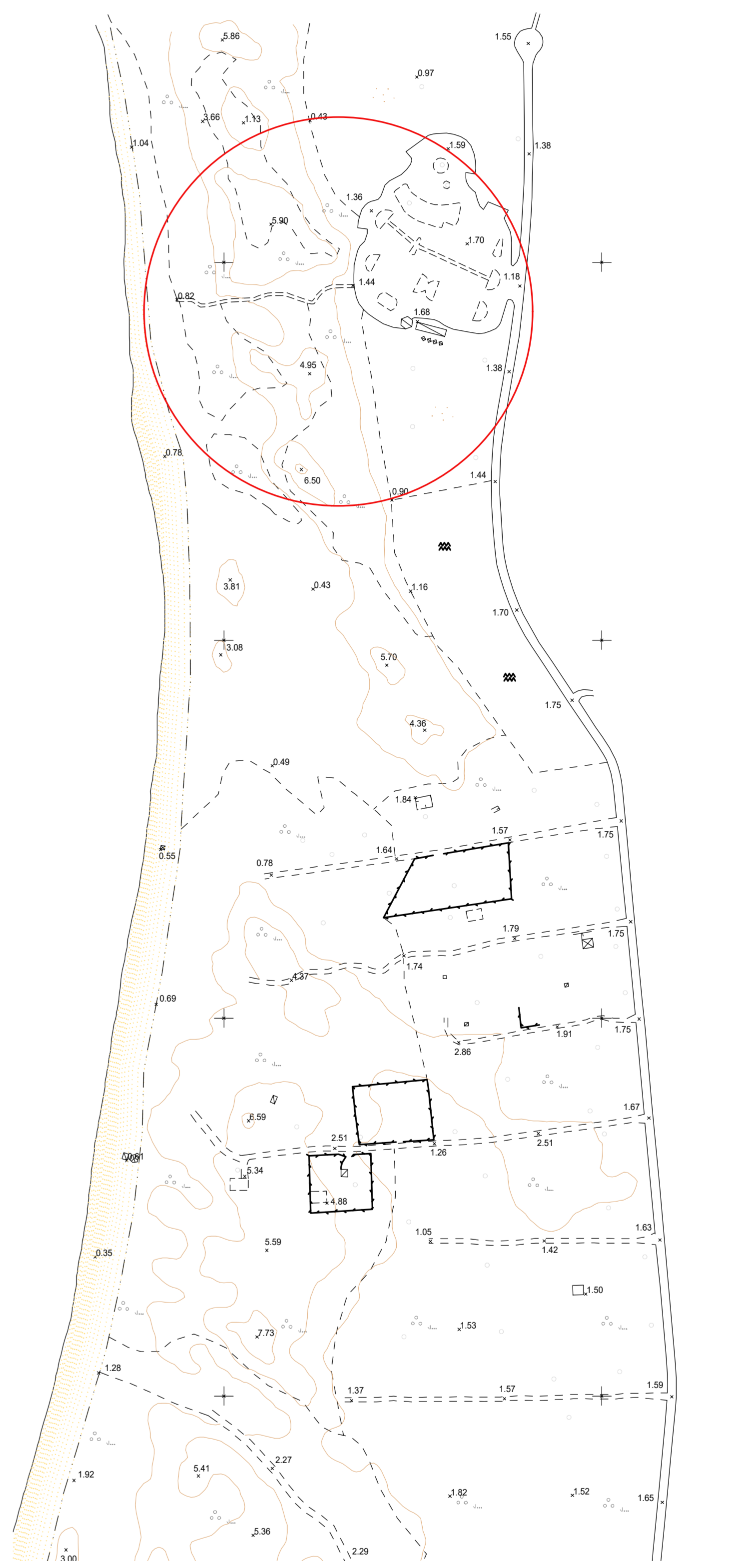
tipounit_1: Depositi di spiaggia. Sabbie e ghiaie, talvolta con molluschi, etc. OLOCENE
unitagerar: A225
unitager_1: SEDIMENTI LITORALI
STRALCIO CARTA GEOLOGICA
FUORI SCALA



Rischio idraulico : ND
STRALCIO PAI
FUORI SCALA



STRALCIO PPR
FUORI SCALA



AEROFOTOGRAMMETRIA
SCALA 1:2000