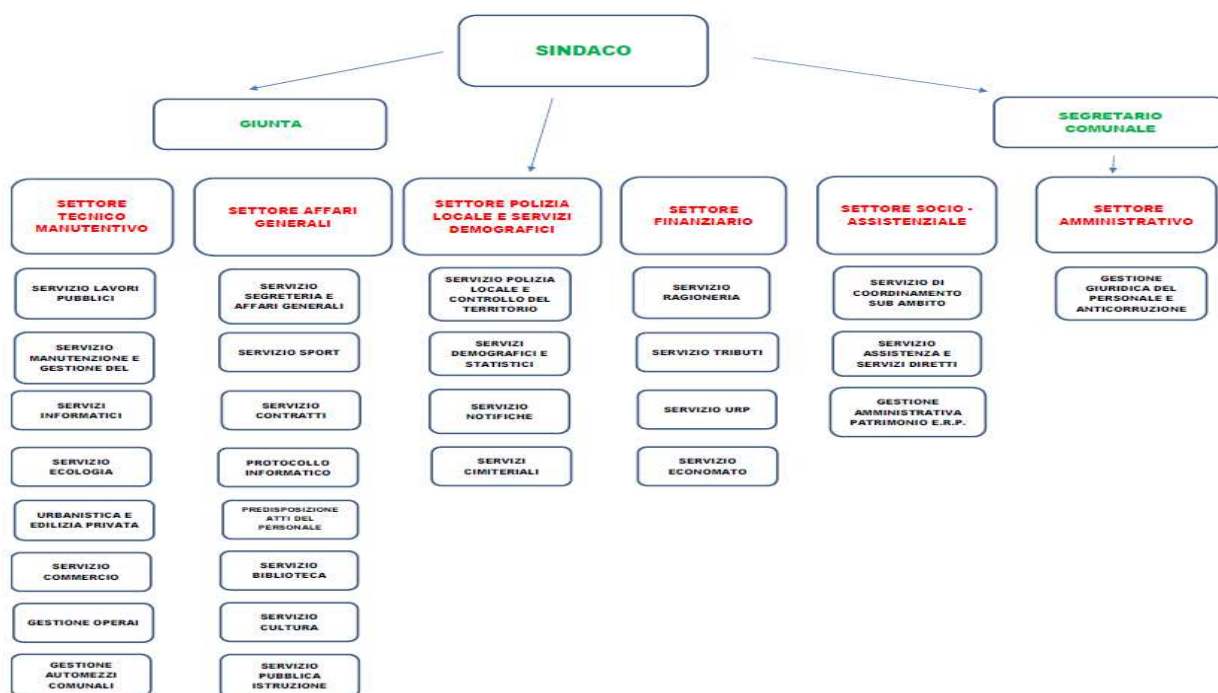


SEZIONE 3. ORGANIZZAZIONE E CAPITALE UMANO

SOTTOSEZIONE 3.1 STRUTTURA ORGANIZZATIVA

La struttura organizzativa del Comune di Bagnolo Cremasco è articolata in n. 6 settori a loro volta declinati in servizi come sotto riportato:

ORGANIGRAMMA DELL'ENTE



Il Comune di Bagnolo Cremasco è un ente privo di dirigenza.

Le figure apicali sono incaricate con decreto sindacale nell'area delle EQ- Responsabili dei Settori.