



REPUBBLICA ITALIANA



COMUNE DI MASAINAS

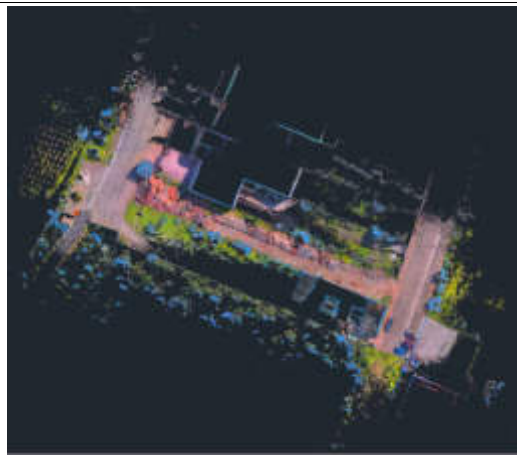


REGIONE AUTONOMA DE SARDIGNA
REGIONE AUTONOMA DELLA SARDEGNA
REGIONE AUTONOMA DELLA SARDEGNA

Comune di Masainas

(PROVINCIA SULCIS IGLESIENTE)

“COMPLETAMENTO INFRASTRUTTURAZIONE ZONA P.I.P. “LOC. CANDIATZUS”-
REALIZZAZIONE DI UNA BRETTELLA STRADALE
DI RACCORDO TRA VIA DEGLI ARTIGIANI E VIA CANDIATZUS”



PROGETTISTA:



Engineering & Architecture

Elaborazioni & CAD:

PAOLA CONTI

Ing. Gianmarco Manis
progettazione e consulenza

Via Gobetti 6, Guspini (SU) 09036
Via Vittorio Emanuele II 36, Oristano (OR) 09170
Tel. 347/1183763 Fax. 1782720889
E-mail: ing.manis@gmail.com
Pec: gianmarco.manis@ingpec.eu

SINDACO:

Dott. Gian Luca Pittoni

ASSESSORE AI LAVORI PUBBLICI:

Orrù Mario Bruno

RESPONSABILE UNICO DEL PROCEDIMENTO:

Geom. Gianfranco Diana

PROGETTO DI FATTIBILITA' TECNICO ECONOMICA

(D.Lgs 36/2023, art. 41)

03			TITOLO TAVOLA:	TAVOLA N°:
02			ANALISI DEI PREZZI	Ail. 1.9
01				
NUM.	INTEGRAZIONE	DATA		
DATA: 30.06.2026			ARCHIVIO FILE: / archivio progetti / Ing. Gianmarco Manis/ F002_Comune di Masainas	SCALA RAPPRESENTAZIONE:
			ARCHIVIO PROGETTO: Carpetta N° F002 - PFTE MASAINAS	Proprietà riservata - L. 633 del 22/04/41

ANALISI DEI PREZZI

OGGETTO: “Completamento infrastrutturazione zona P.I.P. “Loc. Candiatzus”-
Realizzazione di una bretella stradale
di raccordo tra Via Degli Artigiani e Via Candiatzus”

COMMITTENTE: Comune di Masainas

Masainas, 21/06/2026

IL TECNICO
Ing. Gianmarco Manis

Num.Ord. TARIFFA	DESCRIZIONE DELLE VOCI E DEGLI ELEMENTI	Quantità	IMPORTI		R.
			unitario	TOTALE	
	RIPORTO				
Nr. 1 NP01	<p>Fornitura e posa in opera di Corrimano in acciaio zincato. Costruito con tubo in acciaio zincato, interasse 250 cm. Costituita da montante diametro 11,43 cm e due traverse diametro 7,6 cm. Incluso fissaggio a norma, bullonato con flangia su cordolo in cls. Inclusive tutte le opere accessorie, trasporto in cantiere, attrezzature, mezzi e tutti gli oneri per dare l'opera finita a regola d'arte</p> <p>E L E M E N T I:</p> <p>(E) [PS01] Corrimano in acciaio corten Costruita con tubo in acciaio co ... m</p> <p>(E) [SAR25_RU.0001.0001.0001] OPERAIO SPECIALIZZATO (Media Regionale) ora</p> <p>(E) [SAR25_RU.0001.0001.0003] OPERAIO COMUNE (Media Regionale) ora</p>	<p>1,000</p> <p>0,200</p> <p>0,200</p>	<p>75,00</p> <p>30,75</p> <p>25,50</p>	<p>75,00</p> <p>6,15</p> <p>5,10</p>	<p>---</p> <p>MDO/RU</p> <p>MDO/RU</p>
	Sommano euro			86,25	
	Spese Generali 15.00% * (86.25) euro			12,94	
	Sommano euro			99,19	
	Utili Impresa 10% * (99.19) euro			9,92	
	T O T A L E euro / m			109,11	
Nr. 2 NPF.IT411	<p>FORNITURA E POSA IN OPERA DI Armatura stradale tipo AEC-ITALO o similare 59,9W 8750 lm 4000K (ottiche come indicate dai calcoli illuminotecnici allegati al progetto). Composta da corpo in pressofusione di alluminio a bassissimo contenuto di rame, coperchio apribile senza uso di utensili, dispositivo di sicurezza che permette il bloccaggio e la tenuta della copertura in posizione aperta, ottica priva di lenti in materiale plastico esposte, realizzate in alluminio puro 99.85% con finitura superficiale realizzata con deposizione sotto vuoto di argento 99.95%. Vita minima LED 100.000 ore B10L90 @ Ta=25°C. IP66. Innesto universale per installazione testa palo e su braccio con una regolazione da 0 a ±20°, a passi di 5°, in modo da mantenere la posizione dell'apparecchio sempre orizzontale. Attacco realizzato in alluminio pressofuso e predisposto per un diametro del palo/braccio Ø33÷Ø60 mm e Ø60÷Ø76 mm. Protezione termica, contro il corto circuito e contro le sovratensioni. Tenuta all'impulso CL II: 10kV. Alimentazione a 220-240 V; 50/60 Hz; fattore di potenza a pieno carico > 0.9; distorsione armonica totale (THD) < 20% a pieno carico. Sistema di alimentazione "DA" – dimmerazione automatica del 30% dalle ore 00:00 alle ore 06:00. Sezionatore di linea a 6 poli rimovibile senza uso di attrezzi. Pressacavo IP68 per cavi sezione max Ø13mm. Marcatura CE, ENEC. Norme di riferimento: EN 60598-1, EN 60598-2-3, EN 55015, EN 61547, EN 61000-3-2, EN 61000-3-3, EN 60493, EN 62471. Prodotta da azienda con laboratori certificati ACCREDIA.</p> <p>E L E M E N T I:</p> <p>(E) [SAR25_PR.0001.0014.0001] IMPIEGO DI PICCOLE ATTREZZATURE DI CANTIERE a corpo cad.</p> <p>(E) [SAR25_PR.0001.0014.0003] ACCESSORI E MATERIALI COMPLEMENTARI, a corpo cad.</p> <p>(E) [NPE.IT411] Armatura stradale tipo AEC-ITALO o similare 59,9W 8750 lm 40 ... cadauno</p> <p>(E) [SAR25_RU.0001.0001.0001] OPERAIO SPECIALIZZATO (Media Regionale) ora</p> <p>(E) [SAR25_RU.0001.0001.0003] OPERAIO COMUNE (Media Regionale) ora</p> <p>(E) [SAR25_AT.0005.0003.0005] AUTOGRU TELESCOPICA AUTOCARRATA compresi il conducente/opera ... ora</p> <p>ULTERIORI INFORMAZIONI</p> <p>- Oneri sicurezza afferenti l'impresa compresi nelle Spese Generali euro 1.5</p> <p>- Incidenza Manodopera 7.44</p>	<p>50,000</p> <p>50,000</p> <p>1,000</p> <p>0,800</p> <p>0,800</p> <p>0,500</p>	<p>0,01</p> <p>0,01</p> <p>431,00</p> <p>30,75</p> <p>25,50</p> <p>90,62</p>	<p>0,50</p> <p>0,50</p> <p>431,00</p> <p>24,60</p> <p>20,40</p> <p>45,31</p>	<p>MAT/PR</p> <p>MAT/PR</p> <p>---</p> <p>MDO/RU</p> <p>MDO/RU</p> <p>NL/AT</p>
	Sommano euro			522,31	
	Spese Generali 15.00% * (522.31) euro			78,35	
	Sommano euro			600,66	
	Utili Impresa 10% * (600.66) euro			60,07	
	T O T A L E euro / cadauno			660,73	
Nr. 3 P.D.022_202 5	<p>FORNITURA E POSA IN OPERA DI COLLEGAMENTO/DERIVAZIONE DI LINEA ELETTRICA</p> <p>Realizzazione di collegamento di cavi elettrici con fornitura e posa in opera di muffola di giunzione e derivazione in resina con derivazione a T su cavi unipolari e multipolari 0,6/1 kV fino a quattro fasi, da eseguirsi in pozzetto esistente; versioni per cavi unipolari senza separatori, mentre quelle per cavi multipolari con separatori che garantisce il blocco del cavo all'interno del giunto e consente il montaggio e l'isolamento di quattro connettori non isolati montati non sfalsati centralmente nel giunto. Marchio IMQ e omologazioni di legge.</p> <p>CARATTERISTICHE</p> <p>Giunto in linea o derivato composti da due semigusci in materiale plastico antifrattura, da riempire con resina epossidica bicomponente, adatto anche ad alte profondità, atto ad ospitare fino a n. 4 cavi estrusi 0,6/1KV da 6 mmq.</p> <p>Conformi alla Norma CEI EN 50393 per giunti in bassa tensione</p> <p>Autoestinguenza in accordo alla Norma EN 60695-2-11</p> <p>Bassa emissione di fumi e gas tossici in accordo alle Norme CEI-20-37/2-1 e CEI 20-37/4</p> <p>Grado di protezione: equivalente a IPX8 (CEI EN 60529) testato sotto un metro d'acqua (CEI EN 50393 par. 8.6.3)</p> <p>Nessun contatto accidentale con le parti in tensione: le fascette fornite a corredo impediscono la riapertura del giunto, se non con l'utilizzo di un utensile, come prescritto dalla norma CEI 64-8</p>				
	A R I P O R T A R E				

Num.Ord. TARIFFA	DESCRIZIONE DELLE VOCI E DEGLI ELEMENTI	Quantità	IMPORTI		R.
			unitario	TOTALE	
	RIPORTO				
	<p>Certificato di approvazione IMQ n. IMQ CA01-00299 Temperatura di esercizio: da -20 a +90 °C Conformi alla direttiva 2011/65/UE (RoHS 2) Compresa fornitura e posa in opera, inclusi gli oneri accessori necessari per l'esecuzione del collegamento a perfetta regola d'arte. Inclusi collegamenti alle reti esistenti e diramazioni per la limentazione di tutti i corpi illuminanti.</p> <p>ELEMENTI: (L) Muffola in resina cadauno (E) [RU.0001.0001.0001] OPERAIO SPECIALIZZATO (Media Regionale) ora (E) [RU.0001.0001.0003] OPERAIO COMUNE (Media Regionale) ora</p> <p style="text-align: right;">Sommano euro Spese Generali 15.00% * (77.95) euro</p> <p style="text-align: right;">Sommano euro Utili Impresa 10% * (89.64) euro</p> <p style="text-align: right;">TOTALE euro / cadauno</p>	1,000 1,000 1,000	20,00 31,54 26,41	20,00 31,54 26,41	MDO/RU MDO/RU
	Sommano euro Spese Generali 15.00% * (77.95) euro			77,95 11,69	
	Sommano euro Utili Impresa 10% * (89.64) euro			89,64 8,96	
	TOTALE euro / cadauno			98,60	
Nr. 4 P.D.023_202 5	<p>FORNITURA E POSA IN OPERA DI CHIUSINO IN GHISA SFEROIDALE D400 Chiusino di ispezione in ghisa sferoidale EN-GJS-500-7 conforme alla norma UNI EN 1563:2012, classe D400, composto da telaio realizzato in unica fusione, privo di guarnizione. La zona di appoggio realizzata a forma di canaletta in modo da ottenere un sistema a tenuta idraulica se la stessa viene riempita con sabbia, bitume o altro. Struttura esterna per ottimizzare la tenuta della malta cementizia e l'inserimento di dispositivi di ancoraggio. Coperchio di forma quadrata con sistema di fissaggio tramite barra elastica che garantisce la chiusura e la stabilità. Fori ciechi in superficie per l'inserimento di idonee maniglie di sollevamento per agevolare l'apertura. Superficie superiore antisdrucciolo con conformazione tale da consentire il completo deflusso delle acque di scorrimento onde evitare la formazione di ghiaccio. Dimensione telaio 486x486 mm. Luce 300x300 mm. Il chiusino dovrà essere in finitura granito, stessa tipologia del granito pavimentazione, al fine di una migliore resa estetica e di decoro urbano. Il chiusino dovrà avere finitura/ copertina in granito della stessa finitura del marciapiè</p> <p>ELEMENTI: (E) [RU.0001.0001.0003] OPERAIO COMUNE (Media Regionale) ora (E) [RU.0001.0001.0002] OPERAIO QUALIFICATO (Media Regionale) ora (E) [PR.0001.0013.0019] AUTOCARRO RIBALTABILE trilaterale, esclusi conducente, consu ... ora (E) [PR.0006.0007.0003] GHISA SFEROIDALE per chiusini e caditoie in formato corrente kilogrammi</p> <p style="text-align: right;">Sommano euro Spese Generali 15.00% * (104.71) euro</p> <p style="text-align: right;">Sommano euro Utili Impresa 10% * (120.42) euro</p> <p style="text-align: right;">TOTALE euro / cadauno</p>	0,100 0,100 0,100 40,000	26,41 29,30 7,39 2,46	2,64 2,93 0,74 98,40	MDO/RU MDO/RU MAT/PR MAT/PR
	Sommano euro Spese Generali 15.00% * (104.71) euro			104,71 15,71	
	Sommano euro Utili Impresa 10% * (120.42) euro			120,42 12,04	
	TOTALE euro / cadauno			132,46	
Nr. 5 SAR25_PF.0 001.0001.000 6	<p>DEMOLIZIONE TOTALE E ASPORTAZIONE DI PAVIMENTAZIONE STRADALE per uno spessore fino a cm 20, eseguita a tutta sezione e comunque per larghezze \geq a m 3.00, compresa la formazione delle tracce perimetrali di taglio, la demolizione e asportazione della pavimentazione con mezzi meccanici ,compreso il carico in cantiere ed escluso il trasporto a discarica dei materiali di risulta nonché l'indennità di conferimento a discarica controllata e autorizzata. Pavimentazione in CONGLOMERATO BITUMINOSO</p> <p>ELEMENTI: (E) [SAR25_AT.0005.0001.0010] MARTELLO DEMOLITORE IDRAULICO montato su macchina già esiste ... ora (E) [SAR25_AT.0005.0013.0002] ESCAVATORE CINGOLATO già esistente in cantiere, compresi l'o ... ora (A) [SAR25_PF.0001.0001.0001] TAGLIO DI PAVIMENTAZIONI STRADALI eseguito con sega semovent ... m (E) [SAR25_RU.0001.0001.0003] OPERAIO COMUNE (Media Regionale) ora (E) [SAR25_RU.0001.0001.0004] CAPO-SQUADRA (Media Regionale) ora</p> <p>ULTERIORI INFORMAZIONI - Oneri sicurezza afferenti l'impresa compresi nelle Spese Generali euro 0.01287 - Incidenza Manodopera 0.1119</p> <p style="text-align: right;">Sommano euro Spese Generali 15.00% * (5.74) euro</p> <p style="text-align: right;">Sommano euro Utili Impresa 10% * (6.60) euro</p> <p style="text-align: right;">TOTALE euro / m²</p>	0,020 0,018 0,667 0,030 0,002	109,29 83,85 1,82 25,50 32,49	2,19 1,51 1,21 0,77 0,06	NL/AT NL/AT AN MDO/RU MDO/RU
	Sommano euro Spese Generali 15.00% * (5.74) euro			5,74 0,86	
	Sommano euro Utili Impresa 10% * (6.60) euro			6,60 0,66	
	TOTALE euro / m²			7,26	
	A RIPORTARE				

Num.Ord. TARIFFA	DESCRIZIONE DELLE VOCI E DEGLI ELEMENTI	Quantità	IMPORTI		R.
			unitario	TOTALE	
	RIPORTO				
Nr. 6 SAR25_PF.0 001.0001.001 0	<p>DEMOLIZIONE TOTALE E ASPORTAZIONE DI PAVIMENTAZIONE DI MARCIAPIEDI, comunque pavimentati, per uno spessore fino a cm 15, per larghezze >= a m 3.00 eseguita a tutta sezione con mezzi meccanici, compreso il carico in cantiere ed escluso il trasporto a discarica dei materiali di risulta nonché l'indennità di conferimento a discarica controllata e autorizzata</p> <p>ELEMENTI:</p> <p>(E) [SAR25_AT.0005.0001.0009] MARTELLO DEMOLITORE IDRAULICO montato su macchina già esiste ... ora</p> <p>(E) [SAR25_AT.0005.0013.0016] PALA GOMMATA CON RETROESCAVATORE già esistente in cantiere, ... ora</p> <p>(A) [SAR25_PF.0001.0001.0005] TAGLIO DI PAVIMENTAZIONI STRADALI eseguito con sega semovent ... m</p> <p>(E) [SAR25_RU.0001.0001.0003] OPERAIO COMUNE (Media Regionale) ora</p> <p>(E) [SAR25_RU.0001.0001.0004] CAPO-SQUADRA (Media Regionale) ora</p> <p>ULTERIORI INFORMAZIONI</p> <p>- Oneri sicurezza afferenti l'impresa compresi nelle Spese Generali euro 0.01628</p> <p>- Incidenza Manodopera 0.1038</p>	<p>0,028</p> <p>0,030</p> <p>0,667</p> <p>0,035</p> <p>0,003</p>	<p>96,14</p> <p>81,25</p> <p>1,73</p> <p>25,50</p> <p>32,49</p>	<p>2,69</p> <p>2,44</p> <p>1,15</p> <p>0,89</p> <p>0,10</p>	<p>NL/AT</p> <p>NL/AT</p> <p>AN</p> <p>MDO/RU</p> <p>MDO/RU</p>
	Sommano euro			7,27	
	Spese Generali 15.00% * (7.27) euro			1,09	
	Sommano euro			8,36	
	Utili Impresa 10% * (8.36) euro			0,84	
	TOTALE euro / m²			9,20	
Nr. 7 SAR25_PF.0 001.0002.000 1	<p>SCAVO DI SBANCAMENTO in materie di qualsiasi natura, asciutte o bagnate, anche in presenza d'acqua, per l'apertura o l'ampliamento di sede stradale e relativo cassonetto, per l'eventuale bonifica del piano di posa della fondazione stradale in trincea, per gradonature, per opere di difesa o di presidio e per l'impianto di opere d'arte; per l'apertura della sede di impianto dei fabbricati; esclusa la demolizione di massicciate stradali esistenti; compreso il carico su automezzo ma escluso il trasporto a rilevato e il trasporto a rifiuto delle materie di scavo eccedenti. Compreso: la regolarizzazione delle scarpate e dei cigli e gli oneri per: disboscamento, taglio di alberi e cespugli, estirpazione di ceppaie, rimozione di siepi. In terreno sia sciolto che compatto, anche misto a pietre o trovanti di roccia di dimensioni fino a m³ 0.50; escluso rocce dure e tenere.</p> <p>ELEMENTI:</p> <p>(E) [SAR25_AT.0005.0013.0004] ESCAVATORE CINGOLATO già esistente in cantiere, compresi l'o ... ora</p> <p>(E) [SAR25_AT.0005.0013.0009] TRATTORE APRIPISTA CINGOLATO, a lama frontale fissa o orient ... ora</p> <p>(E) [SAR25_AT.0005.0013.0014] PALA CARICATRICE GOMMATA già esistente in cantiere, compresi ... ora</p> <p>(E) [SAR25_RU.0001.0001.0003] OPERAIO COMUNE (Media Regionale) ora</p> <p>(E) [SAR25_RU.0001.0001.0004] CAPO-SQUADRA (Media Regionale) ora</p> <p>ULTERIORI INFORMAZIONI</p> <p>- Oneri sicurezza afferenti l'impresa compresi nelle Spese Generali euro 0.00799</p> <p>- Incidenza Manodopera 0.0479</p>	<p>0,005</p> <p>0,011</p> <p>0,011</p> <p>0,008</p> <p>0,001</p>	<p>106,42</p> <p>151,18</p> <p>103,62</p> <p>25,50</p> <p>32,49</p>	<p>0,53</p> <p>1,66</p> <p>1,14</p> <p>0,20</p> <p>0,03</p>	<p>NL/AT</p> <p>NL/AT</p> <p>NL/AT</p> <p>MDO/RU</p> <p>MDO/RU</p>
	Sommano euro			3,56	
	Spese Generali 15.00% * (3.56) euro			0,53	
	Sommano euro			4,09	
	Utili Impresa 10% * (4.09) euro			0,41	
	TOTALE euro / m³			4,50	
Nr. 8 SAR25_PF.0 001.0002.002 0	<p>SCAVO A SEZIONE RISTRETTA E OBBLIGATA per fondazioni di opere d'arte di qualsiasi tipo e importanza o simili, fino a m 2.00 di profondità dal piano campagna o dal piano di sbancamento, in terreni di qualsiasi natura e consistenza, anche in presenza d'acqua, compreso l'onere per eventuali piste di accesso; eseguito con qualsiasi mezzo meccanico; compreso le necessarie sbadacchiature ed armature; escluso l'armatura a cassa chiusa da compensare a parte; compreso lo spianamento del fondo, il sollevamento del materiale di scavo, il deposito lateralmente allo scavo oppure il carico su automezzo; escluso il rinterro ed il trasporto a deposito o a discarica; valutato per il volume teorico previsto od ordinato in terreni sciolti esclusa la roccia tenera e la roccia dura da mina</p> <p>ELEMENTI:</p> <p>(E) [SAR25_AT.0005.0013.0003] ESCAVATORE CINGOLATO già esistente in cantiere, compresi l'o ... ora</p> <p>(E) [SAR25_RU.0001.0001.0002] OPERAIO QUALIFICATO (Media Regionale) ora</p> <p>(E) [SAR25_RU.0001.0001.0004] CAPO-SQUADRA (Media Regionale) ora</p> <p>ULTERIORI INFORMAZIONI</p> <p>- Oneri sicurezza afferenti l'impresa compresi nelle Spese Generali euro 0.02798</p> <p>- Incidenza Manodopera 0.1848</p>	<p>0,100</p> <p>0,100</p> <p>0,004</p>	<p>95,27</p> <p>28,48</p> <p>32,49</p>	<p>9,53</p> <p>2,85</p> <p>0,13</p>	<p>NL/AT</p> <p>MDO/RU</p> <p>MDO/RU</p>
	Sommano euro			12,51	
	Spese Generali 15.00% * (12.51) euro			1,88	
	Sommano euro			14,39	
	A RIPORTARE			14,39	

Num.Ord. TARIFFA	DESCRIZIONE DELLE VOCI E DEGLI ELEMENTI	Quantità	IMPORTI		R.
			unitario	TOTALE	
	RIPORTO			14,39	
	Utili Impresa 10% * (14.39) euro			1,44	
	T O T A L E euro / m³			15,83	
Nr. 9 SAR25_PF.0 001.0002.002 8	SCAVO A SEZIONE RISTRETTA E OBBLIGATA in linea per la posa di reti idriche-fognarie di qualsiasi tipo o per cavidotti di reti elettriche e telefoniche, eseguito con qualsiasi mezzo meccanico, fino alla profondità di m 2.00 dal piano di sbancamento o dall'orlo del cavo, in terreno asciutto o bagnato, compreso il carico sull'automezzo ed escluso il trasporto in terreno di qualsiasi natura, sia sciolto che compatto, anche misto a pietre, escluso le rocce tenere e dure E L E M E N T I: (E) [SAR25_AT.0005.0013.0001] MINIESCAVATORE CINGOLATO già esistente in cantiere, compresi ... ora (E) [SAR25_RU.0001.0001.0003] OPERAIO COMUNE (Media Regionale) ora (E) [SAR25_RU.0001.0001.0004] CAPO-SQUADRA (Media Regionale) ora ULTERIORI INFORMAZIONI - Oneri sicurezza afferenti l'impresa compresi nelle Spese Generali euro 0.03378 - Incidenza Manodopera 0.2033	0,150 0,150 0,004	74,34 25,50 32,49	11,15 3,83 0,13	NL/AT MDO/RU MDO/RU
	Sommano euro			15,11	
	Spese Generali 15.00% * (15.11) euro			2,27	
	Sommano euro			17,38	
	Utili Impresa 10% * (17.38) euro			1,74	
	T O T A L E euro / m³			19,12	
Nr. 10 SAR25_PF.0 001.0002.004 1	RINTERRO DI CAVI A SEZIONE RISTRETTA E OBBLIGATA risultanti dopo l'esecuzione dei manufatti di reti idriche-fognarie e di cavidotti di linee elettriche-telefoniche, eseguito con materiali idonei provenienti dagli scavi, compreso la rinalzata e prima ricopratura, la formazione del colmo sufficiente a compensare l'eventuale assestamento, le ricariche e il costipamento, valutato per la sezione teorica, con l'impiego di materiali provenienti dagli scavi eseguiti nell'ambito del cantiere E L E M E N T I: (E) [SAR25_AT.0005.0013.0012] PALA CARICATRICE GOMMATA già esistente in cantiere, compresi ... ora (E) [SAR25_AT.0005.0015.0001] RULLO COMPRESSORE già esistente in cantiere, compresi l'oper ... ora (A) [SAR25_PF.0001.0002.0008] TRASPORTO A RILEVATO di materiali, asciutti o bagnati, prove ... m³ (E) [SAR25_RU.0001.0001.0003] OPERAIO COMUNE (Media Regionale) ora ULTERIORI INFORMAZIONI - Oneri sicurezza afferenti l'impresa compresi nelle Spese Generali euro 0.01731 - Incidenza Manodopera 0.0895	0,040 0,013 1,100 0,035	75,52 51,18 2,84 25,50	3,02 0,67 3,12 0,89	NL/AT NL/AT AN MDO/RU
	Sommano euro			7,70	
	Spese Generali 15.00% * (7.70) euro			1,16	
	Sommano euro			8,86	
	Utili Impresa 10% * (8.86) euro			0,89	
	T O T A L E euro / m³			9,75	
Nr. 11 SAR25_PF.0 001.0002.004 4	TRASPORTO a discarica e/o da cava dei materiali con percorrenza entro i limiti di 20 km compreso il ritorno a vuoto E L E M E N T I: (E) [SAR25_AT.0005.0016.0005] AUTOCARRO RIBALTABILE trilaterale, compresi conducente, cons ... ora ULTERIORI INFORMAZIONI - Oneri sicurezza afferenti l'impresa compresi nelle Spese Generali euro 0.01693 - Incidenza Manodopera 0	0,075	100,30	7,52	NL/AT
	Sommano euro			7,52	
	Spese Generali 15.00% * (7.52) euro			1,13	
	Sommano euro			8,65	
	Utili Impresa 10% * (8.65) euro			0,87	
	T O T A L E euro / m³			9,52	
Nr. 12 SAR25_PF.0 001.0002.004 5	SOVRAPPREZZO PER TRASPORTO a discarica e/o da cava dei materiali per ogni chilometro o frazione di percorrenza oltre i primi 20 km, compreso il ritorno a vuoto E L E M E N T I: (E) [SAR25_AT.0005.0016.0005] AUTOCARRO RIBALTABILE trilaterale, compresi conducente, cons ... ora ULTERIORI INFORMAZIONI	0,004	100,30	0,40	NL/AT
	A R I P O R T A R E			0,40	

Num.Ord. TARIFFA	DESCRIZIONE DELLE VOCI E DEGLI ELEMENTI	Quantità	IMPORTI		R.
			unitario	TOTALE	
	RIPORTO			0,40	
	- Oneri sicurezza afferenti l'impresa compresi nelle Spese Generali euro 0.00099 - Incidenza Manodopera 0				
	Sommano euro			0,40	
	Spese Generali 15.00% * (0.40) euro			0,06	
	Sommano euro			0,46	
	Utili Impresa 10% * (0.46) euro			0,05	
	T O T A L E euro / m³Km			0,51	
Nr. 13 SAR25_P.F.0 001.0002.008 5	Movimento di materie - Posa di AGGREGATO NATURALE o RICICLATO idoneo per la formazione di colmate, rinterri, corpo dei rilevati stradali, sottofondi, strati di fondazione e di drenaggio, ottenuto da impianti di recupero rifiuti derivanti dall'attività di costruzione e demolizione conforme al test di cessione previsto dal D.M. 05/02/1998; rispondente ai requisiti della norma UNI 11531-1 per la designazione della miscela, alla norma UNI EN 13285 per le quantità massime di sopravaglio idoneo a garantire i requisiti del C.S.A. e conforme all'Art. 181 comma 1 lettera B del D.lgs 152/2006; prelevato da impianti posti a distanza non superiore ai 20 Km, indice di plasticità come previsto dal C.S.A.; valutato per ogni metro cubo misurato a spessore finito dopo il costipamento. Compreso ogni altro onere e magistero per dare l'opera finita e a regola d'arte. Esclusa la fornitura dell'aggregato riciclato. E L E M E N T I : (E) [SAR25_AT.0005.0015.0004] RULLO COMPRESSORE già esistente in cantiere, compresi l'oper ... ora (E) [SAR25_AT.0005.0015.0007] MOTORGRADER DA 125 HP peso Kg.11,630, già esistente in canti ... ora (E) [SAR25_AT.0005.0016.0011] AUTOBOTTE SU AUTOCARRO della portata utile di 8 t con cister ... ora (E) [SAR25_PR.0001.0001.0001] ACQUA POTABILE approvvigionata da acquedotto m³ (E) [SAR25_RU.0001.0001.0003] OPERAIO COMUNE (Media Regionale) ora ULTERIORI INFORMAZIONI - Oneri sicurezza afferenti l'impresa compresi nelle Spese Generali euro 0.00733 - Incidenza Manodopera 0.1208	0,020 0,010 0,005 0,040 0,020	76,20 84,61 68,84 1,15 25,50	1,52 0,85 0,34 0,05 0,51	NL/AT NL/AT NL/AT MAT/PR MDO/RU
	Sommano euro			3,27	
	Spese Generali 15.00% * (3.27) euro			0,49	
	Sommano euro			3,76	
	Utili Impresa 10% * (3.76) euro			0,38	
	T O T A L E euro / m³			4,14	
Nr. 14 SAR25_P.F.0 001.0003.000 1	COMPATTAMENTO del piano di posa della FONDAZIONE STRADALE (sottofondo) nei tratti in trincea per la profondità e con le modalità prescritte dalle norme tecniche, fino a raggiungere in ogni punto un valore della densità non minore del 95% di quella massima della prova AASHO modificata, ed una portanza caratterizzata in superficie da un modulo di deformazione Md <=50 N/mm² in funzione della natura dei terreni e del rilevato; compresi gli eventuali essiccamenti od inumidimenti necessari con Md <=50 N/mm² su terreni dei gruppi A1, A2-4, A2-5, A3 - A4, A5, A2-6, A2-7 E L E M E N T I : (E) [SAR25_AT.0005.0015.0004] RULLO COMPRESSORE già esistente in cantiere, compresi l'oper ... ora (E) [SAR25_AT.0005.0015.0007] MOTORGRADER DA 125 HP peso Kg.11,630, già esistente in canti ... ora (E) [SAR25_AT.0005.0016.0011] AUTOBOTTE SU AUTOCARRO della portata utile di 8 t con cister ... ora (E) [SAR25_PR.0001.0001.0001] ACQUA POTABILE approvvigionata da acquedotto m³ (E) [SAR25_RU.0001.0001.0003] OPERAIO COMUNE (Media Regionale) ora (E) [SAR25_RU.0001.0001.0004] CAPO-SQUADRA (Media Regionale) ora ULTERIORI INFORMAZIONI - Oneri sicurezza afferenti l'impresa compresi nelle Spese Generali euro 0.00261 - Incidenza Manodopera 0.0956	0,006 0,004 0,003 0,015 0,005 0,001	76,20 84,61 68,84 1,15 25,50 32,49	0,46 0,34 0,21 0,02 0,13 0,03	NL/AT NL/AT NL/AT MAT/PR MDO/RU MDO/RU
	Sommano euro			1,19	
	Spese Generali 15.00% * (1.19) euro			0,18	
	Sommano euro			1,37	
	Utili Impresa 10% * (1.37) euro			0,14	
	T O T A L E euro / m²			1,51	
Nr. 15 SAR25_P.F.0 001.0003.000 3	CONGLOMERATO BITUMINOSO PER STRATO DI BASE (TOUTVENANT BITUMATO) costituito da inerti di idonea granulometria, impastato a caldo in apposito impianto, con bitume in ragione del 3,5-4,5% in peso; steso in opera con vibrofinitrice meccanica in strato dello spessore compresso finito di cm 10-15, compresa la rullatura. Valutato per m³ compresso per strade urbane ed extraurbane. I dosaggi e le modalità saranno quelli indicati nelle Norme Tecniche. E' compresa la fornitura di ogni materiale, lavorazione ed ogni altro onere per dare il lavoro compiuto a perfetta regola d'arte, misurato in opera dopo costipamento. E L E M E N T I :				
	A R I P O R T A R E				

Num.Ord. TARIFFA	DESCRIZIONE DELLE VOCI E DEGLI ELEMENTI	Quantità	IMPORTI		R.
			unitario	TOTALE	
	RIPORTO				
	(E) [SAR25_AT.0005.0015.0003] RULLO COMPRESSORE già esistente in cantiere, compresi l'oper ... ora	0,030	62,75	1,88	NL/AT
	(E) [SAR25_AT.0005.0015.0006] VIBROFINITRICE CINGOLATA per stesa di sovrastrutture stradal ... ora	0,030	137,97	4,14	NL/AT
	(E) [SAR25_AT.0005.0016.0005] AUTOCARRO RIBALTABILE trilaterale, compresi conducente, cons ... ora	0,150	100,30	15,05	NL/AT
	(E) [SAR25_PR.0014.0003.0001] Conglomerato bituminoso a caldo con miscela di aggregati e f ... m ³	1,200	220,36	264,43	MAT/PR
	(E) [SAR25_RU.0001.0001.0001] OPERAIO SPECIALIZZATO (Media Regionale) ora	0,030	30,75	0,92	MDO/RU
	(E) [SAR25_RU.0001.0001.0002] OPERAIO QUALIFICATO (Media Regionale) ora	0,050	28,48	1,42	MDO/RU
	(E) [SAR25_RU.0001.0001.0004] CAPO-SQUADRA (Media Regionale) ora	0,030	32,49	0,97	MDO/RU
	ULTERIORI INFORMAZIONI				
	- Oneri sicurezza afferenti l'impresa compresi nelle Spese Generali euro 0.55817				
	- Incidenza Manodopera 0.0103				
	Sommano euro			288,81	
	Spese Generali 15.00% * (288.81) euro			43,32	
	Sommano euro			332,13	
	Utili Impresa 10% * (332.13) euro			33,21	
	T O T A L E euro / m³			365,34	
Nr. 16 SAR25_P.F.0 001.0003.000 8	STRATO DI FONDAZIONE IN MISTO CEMENTATO, di qualsiasi spessore, costituito da una miscela di cemento, R 32.5 in ragione di Kg 55/mc, acqua ed inerti di appropriata granulometria, rispondente alle norme tecniche, compreso l'onere del successivo spandimento sulla superficie dello strato di una mano di emulsione bituminosa, nella misura di Kg. 1 per metro quadrato, saturata da uno strato di sabbia; compresa la fornitura dei materiali, le prove di laboratorio ed in sito, la lavorazione ed il costipamento dello strato con idonee macchine; valutato per ogni metro cubo in opera dopo il costipamento per strade urbane ed extraurbane. E L E M E N T I:				
	(E) [SAR25_AT.0005.0015.0003] RULLO COMPRESSORE già esistente in cantiere, compresi l'oper ... ora	0,035	62,75	2,20	NL/AT
	(E) [SAR25_AT.0005.0015.0006] VIBROFINITRICE CINGOLATA per stesa di sovrastrutture stradal ... ora	0,035	137,97	4,83	NL/AT
	(E) [SAR25_AT.0005.0016.0005] AUTOCARRO RIBALTABILE trilaterale, compresi conducente, cons ... ora	0,150	100,30	15,05	NL/AT
	(E) [SAR25_PR.0014.0003.0006] MISTO CEMENTATO (P.S. 1,6 t/mc); Conforme a UNI EN 13808:201 ... m ³	1,050	87,41	91,78	MAT/PR
	(E) [SAR25_PR.0014.0004.0001] EMULSIONE BITUMINOSA BASICA, al 50%, in fusti - FRANCO CANTI ...				
	1	7,500	2,27	17,03	MAT/PR
	(E) [SAR25_RU.0001.0001.0002] OPERAIO QUALIFICATO (Media Regionale) ora	0,035	28,48	1,00	MDO/RU
	(E) [SAR25_RU.0001.0001.0003] OPERAIO COMUNE (Media Regionale) ora	0,070	25,50	1,79	MDO/RU
	(E) [SAR25_RU.0001.0001.0004] CAPO-SQUADRA (Media Regionale) ora	0,035	32,49	1,14	MDO/RU
	ULTERIORI INFORMAZIONI				
	- Oneri sicurezza afferenti l'impresa compresi nelle Spese Generali euro 0.29749				
	- Incidenza Manodopera 0.0229				
	Sommano euro			134,82	
	Spese Generali 15.00% * (134.82) euro			20,22	
	Sommano euro			155,04	
	Utili Impresa 10% * (155.04) euro			15,50	
	T O T A L E euro / m³			170,54	
Nr. 17 SAR25_P.F.0 001.0003.001 3	CONGLOMERATO BITUMINOSO PER STRATO DI COLLEGAMENTO (BINDER) costituito da pietrisco 5-15 mm e sabbia, impastato a caldo in apposito impianto con bitume in ragione del 4,5/5,5% in peso. Steso in opera per ricariche e risagomature, ripristini, rappezzi, pavimentazioni di marciapiedi, piccole superfici; compresa la rullatura. Misurato sui mezzi di trasporto sul luogo di impiego dopo lo spianamento del materiale sul mezzo. Steso con vibrofinitrice. E L E M E N T I:				
	(E) [SAR25_AT.0005.0015.0003] RULLO COMPRESSORE già esistente in cantiere, compresi l'oper ... ora	0,065	62,75	4,08	NL/AT
	(E) [SAR25_AT.0005.0015.0006] VIBROFINITRICE CINGOLATA per stesa di sovrastrutture stradal ... ora	0,065	137,97	8,97	NL/AT
	(E) [SAR25_AT.0005.0016.0005] AUTOCARRO RIBALTABILE trilaterale, compresi conducente, cons ... ora	0,065	100,30	6,52	NL/AT
	(E) [SAR25_PR.0014.0003.0002] Conglomerato bituminoso a caldo con miscela di aggregati e f ... m ³	1,050	237,01	248,86	MAT/PR
	(E) [SAR25_PR.0014.0004.0001] EMULSIONE BITUMINOSA BASICA, al 50%, in fusti - FRANCO CANTI ...				
	1	7,500	2,27	17,03	MAT/PR
	(E) [SAR25_RU.0001.0001.0001] OPERAIO SPECIALIZZATO (Media Regionale) ora	0,065	30,75	2,00	MDO/RU
	(E) [SAR25_RU.0001.0001.0002] OPERAIO QUALIFICATO (Media Regionale) ora	0,130	28,48	3,70	MDO/RU
	(E) [SAR25_RU.0001.0001.0004] CAPO-SQUADRA (Media Regionale) ora	0,065	32,49	2,11	MDO/RU
	ULTERIORI INFORMAZIONI				
	- Oneri sicurezza afferenti l'impresa compresi nelle Spese Generali euro 0.58866				
	- Incidenza Manodopera 0.023				
	Sommano euro			293,27	
	Spese Generali 15.00% * (293.27) euro			43,99	
	Sommano euro			337,26	
	A R I P O R T A R E			337,26	

Num.Ord. TARIFFA	DESCRIZIONE DELLE VOCI E DEGLI ELEMENTI	Quantità	IMPORTI		R.
			unitario	TOTALE	
	RIPORTO			337,26	
	Utili Impresa 10% * (337.26) euro			33,73	
	T O T A L E euro / m³			370,99	
Nr. 18 SAR25_P.F.0 001.0003.002 0	<p>CONGLOMERATO BITUMINOSO PER MANTO D'USURA (TAPPETO) costituito da pietrisco 5-15 mm, sabbia e filler, impastato a caldo in apposito impianto, con bitume in ragione del 5,5-6,5% in peso; steso in opera con vibrofinitrice meccanica in strato dello spessore compresso finito di cm 2,5-4, previo ancoraggio con emulsione bituminosa in ragione di 0,60-0,80 kg/m² valutata per 10 cm di spessore, compresa la rullatura e la pulizia del fondo. Valutato per m³ compresso per strade urbane e extraurbane.</p> <p>E L E M E N T I:</p> <p>(E) [SAR25_AT.0005.0015.0003] RULLO COMPRESSORE già esistente in cantiere, compresi l'oper ... ora</p> <p>(E) [SAR25_AT.0005.0015.0006] VIBROFINITRICE CINGOLATA per stesa di sovrastrutture stradal ... ora</p> <p>(E) [SAR25_AT.0005.0016.0005] AUTOCARRO RIBALTABILE trilaterale, compresi conducente, cons ... ora</p> <p>(E) [SAR25_PR.0014.0003.0004] Conglomerato bituminoso a caldo con miscela di aggregati e f ... m³</p> <p>(E) [SAR25_PR.0014.0004.0001] EMULSIONE BITUMINOSA BASICA, al 50%, in fusti - FRANCO CANTI ...</p> <p>l</p> <p>(E) [SAR25_RU.0001.0001.0001] OPERAIO SPECIALIZZATO (Media Regionale) ora</p> <p>(E) [SAR25_RU.0001.0001.0002] OPERAIO QUALIFICATO (Media Regionale) ora</p> <p>(E) [SAR25_RU.0001.0001.0004] CAPO-SQUADRA (Media Regionale) ora</p> <p>ULTERIORI INFORMAZIONI</p> <p>- Oneri sicurezza afferenti l'impresa compresi nelle Spese Generali euro 0.63837</p> <p>- Incidenza Manodopera 0.0163</p>				
	Sommano euro			340,47	
	Spese Generali 15.00% * (340.47) euro			51,07	
	Sommano euro			391,54	
	Utili Impresa 10% * (391.54) euro			39,15	
	T O T A L E euro / m³			430,69	
Nr. 19 SAR25_P.F.0 001.0003.003 3	<p>PAVIMENTAZIONE DI MARCIAPIEDI o spazi pedonali in genere, eseguita con PIETRINI DI CEMENTO lisci o bugnati, dimensioni 20x20 o 25x25, dati in opera allettati con malta bastarda su massetto in calcestruzzo già predisposto e compensato, compresi tagli, sfridi e la sigillatura dei giunti con beverame di cemento con pietrini color rosso</p> <p>E L E M E N T I:</p> <p>(E) [SAR25_RU.0001.0001.0001] OPERAIO SPECIALIZZATO (Media Regionale) ora</p> <p>(E) [SAR25_RU.0001.0001.0003] OPERAIO COMUNE (Media Regionale) ora</p> <p>(E) [SAR25_RU.0001.0001.0004] CAPO-SQUADRA (Media Regionale) ora</p> <p>(A) [SAR25_SL.0005.0001.0001] MALTA BASTARDA composta da m³ 1.00 di sabbia, calce idrata e ... di cui MDO/RU= 15.780%; MAT/PR= 40.960%; ATT/AT= 22.315%; m³</p> <p>(A) [SAR25_SL.0014.0003.0002] PIETRINI DI CEMENTO, dimensioni 20x20 o 25x25 e spessore cm ... di cui MDO/RU= 2.733%; MAT/PR= 64.920%; ATT/AT= 11.390%; m²</p> <p>ULTERIORI INFORMAZIONI</p> <p>- Oneri sicurezza afferenti l'impresa compresi nelle Spese Generali euro 0.07185</p> <p>- Incidenza Manodopera 0.3742</p>				
	Sommano euro			32,37	
	Spese Generali 15.00% * (32.37) euro			4,86	
	Sommano euro			37,23	
	Utili Impresa 10% * (37.23) euro			3,72	
	T O T A L E euro / m²			40,95	
Nr. 20 SAR25_P.F.0 001.0003.006 1	<p>CORDONATA STRADALE IN CALCESTRUZZO VIBRATO allettata a fresco su sottofondo di calcestruzzo preconfezionato Rck 20, compreso lo avvicinamento e lo sfilamento lungo linea; la preparazione del piano di posa; la fornitura e stesa del calcestruzzo di sottofondo per uno spessore di cm 15-20; la stuccatura dei giunti con malta cementizia; eventuali tagli e sfridi; l'onere per la formazione di accessi carrai o scivoli per disabili e per la formazione di curve e raccordi plano-altimetrici sezione forata cm 15x25 a superficie ruvida</p> <p>E L E M E N T I:</p> <p>(E) [SAR25_PR.0005.0001.0004] CALCESTRUZZO PRECONFEZIONATO A PRESTAZIONE GARANTITA PER OPE ... m³</p> <p>(E) [SAR25_RU.0001.0001.0002] OPERAIO QUALIFICATO (Media Regionale) ora</p> <p>(E) [SAR25_RU.0001.0001.0003] OPERAIO COMUNE (Media Regionale) ora</p> <p>(E) [SAR25_RU.0001.0001.0003] OPERAIO COMUNE (Media Regionale) ora</p> <p>(E) [SAR25_RU.0001.0001.0004] CAPO-SQUADRA (Media Regionale) ora</p> <p>(A) [SAR25_SL.0005.0003.0001] MALTA CEMENTIZIA, composta da cemento e sabbia, resa a piè d ... di cui MDO/RU= 15.758%; MAT/PR= 40.648%; ATT/AT= 22.645%; m³</p>				
	Sommano euro			9,40	
	Spese Generali 15.00% * (9.40) euro			1,41	
	Sommano euro			10,81	
	Utili Impresa 10% * (10.81) euro			1,09	
	T O T A L E euro / m²			11,90	
	Sommano euro			32,37	
	Spese Generali 15.00% * (32.37) euro			4,86	
	Sommano euro			37,23	
	Utili Impresa 10% * (37.23) euro			3,72	
	T O T A L E euro / m²			40,95	
	A R I P O R T A R E			18,99	

Num.Ord. TARIFFA	DESCRIZIONE DELLE VOCI E DEGLI ELEMENTI	Quantità	IMPORTI		R.
			unitario	TOTALE	
	RIPORTO			18,99	
	(A) [SAR25_SL.0010.0002.0004] CORDONATA in calcestruzzo vibrato, a sezione forata, con sup ... di cui MDO/RU= 4.082%; MAT/PR= 51.128%; ATT/AT= 23.845%; m ULTERIORI INFORMAZIONI - Oneri sicurezza afferenti l'impresa compresi nelle Spese Generali euro 0.05651 - Incidenza Manodopera 0.3022	1,050	7,36	7,73	AN
	Sommano euro			26,72	
	Spese Generali 15.00% * (26.72) euro			4,01	
	Sommano euro			30,73	
	Utali Impresa 10% * (30.73) euro			3,07	
	T O T A L E euro / m			33,80	
Nr. 21 SAR25_PF.0 001.0003.007 3	SEGNALE STRADALE CIRCOLARE DI PRESCRIZIONE O OBBLIGO eseguito in scatolato di alluminio 25/10 e finitura in pellicola rifrangente di classe 1, dato in opera compreso lo scavo per il blocco di sostegno e il carico e trasporto a rifiuto delle materie di risulta e l'eventuale ripristino della pavimentazione; la formazione del blocco di sostegno in calcestruzzo preconfezionato Rck20, di dimensioni di cm 40x40x60; il palo di sostegno, di altezza adeguata alle dimensioni del segnale ed alle norme di sicurezza, in tubo di acciaio zincato diametro 60 mm munito di dispositivo anti rotazione; le staffe e i collari di fissaggio palo-cartello in alluminio, complete di bulloneria e dispositivo anti rotazione diametro cm 60 E L E M E N T I : (E) [SAR25_AT.0005.0016.0001] AUTOCARRO RIBALTABILE trilaterale, compresi conducente, cons ... ora (E) [SAR25_PR.0005.0001.0004] CALCESTRUZZO PRECONFEZIONATO A PRESTAZIONE GARANTITA PER OPE ... m³ (E) [SAR25_PR.0032.0002.0001] PALO IN FERRO ZINCATO, diametro mm.60, del tipo anti rotazio ... cad. (E) [SAR25_PR.0032.0002.0002] STAFFE PER FISSAGGIO CARTELLI completi di bulloneria, esegui ... cad. (E) [SAR25_RU.0001.0001.0001] OPERAIO SPECIALIZZATO (Media Regionale) ora (E) [SAR25_RU.0001.0001.0003] OPERAIO COMUNE (Media Regionale) ora (A) [SAR25_SL.0029.0001.0001] SEGNALE STRADALE CIRCOLARE DI PRESCRIZIONE OD OBBLIGO, esegu ... di cui MDO/RU= 1.604%; MAT/PR= 69.077%; ATT/AT= 8.370%; cad. ULTERIORI INFORMAZIONI - Oneri sicurezza afferenti l'impresa compresi nelle Spese Generali euro 0.4591 - Incidenza Manodopera 0.1594	0,500 0,096 4,000 2,000 0,500 1,000 1,000	53,41 149,19 13,95 3,50 30,75 25,50 63,09	26,71 14,32 55,80 7,00 15,38 25,50 63,09	NL/AT MAT/PR MAT/PR MAT/PR MDO/RU MDO/RU AN
	Sommano euro			207,80	
	Spese Generali 15.00% * (207.80) euro			31,17	
	Sommano euro			238,97	
	Utali Impresa 10% * (238.97) euro			23,90	
	T O T A L E euro / cad.			262,87	
Nr. 22 SAR25_PF.0 001.0007.000 7	DRENAGGIO A TERGO DI MURATURA O DI ALTRA STRUTTURA, realizzato con pietrame scapolo di adeguata pezzatura, sistemato a mano previa cernita; compreso l'eventuale tiro in alto o in basso; valutato per la cubatura effettiva di riempimento con pietrame proveniente dagli scavi E L E M E N T I : (E) [SAR25_AT.0005.0013.0002] ESCAVATORE CINGOLATO già esistente in cantiere, compresi l'o ... ora (E) [SAR25_AT.0005.0013.0012] PALA CARICATRICE GOMMATA già esistente in cantiere, compresi ... ora (E) [SAR25_AT.0005.0016.0003] AUTOCARRO RIBALTABILE trilaterale, compresi conducente, cons ... ora (E) [SAR25_RU.0001.0001.0002] OPERAIO QUALIFICATO (Media Regionale) ora (E) [SAR25_RU.0001.0001.0002] OPERAIO QUALIFICATO (Media Regionale) ora (E) [SAR25_RU.0001.0001.0003] OPERAIO COMUNE (Media Regionale) ora (E) [SAR25_RU.0001.0001.0003] OPERAIO COMUNE (Media Regionale) ora (E) [SAR25_RU.0001.0001.0004] CAPO-SQUADRA (Media Regionale) ora ULTERIORI INFORMAZIONI - Oneri sicurezza afferenti l'impresa compresi nelle Spese Generali euro 0.0867 - Incidenza Manodopera 0.4301	0,125 0,050 0,050 0,100 0,125 0,200 0,375 0,013	83,85 75,52 66,27 28,48 28,48 25,50 25,50 32,49	10,48 3,78 3,31 2,85 3,56 5,10 9,56 0,42	NL/AT NL/AT NL/AT MDO/RU MDO/RU MDO/RU MDO/RU MDO/RU
	Sommano euro			39,06	
	Spese Generali 15.00% * (39.06) euro			5,86	
	Sommano euro			44,92	
	Utali Impresa 10% * (44.92) euro			4,49	
	T O T A L E euro / m³			49,41	
Nr. 23	FORNITURA E POSA IN OPERA DI GEOTESSILE NONTESUTO costituito esclusivamente da fibre in 100%				
	A R I P O R T A R E				

Num.Ord. TARIFFA	DESCRIZIONE DELLE VOCI E DEGLI ELEMENTI	Quantità	IMPORTI		R.
			unitario	TOTALE	
	RIPORTO				
SAR25_PF.0 001.0007.001 1	<p>polipropilene a filamenti continui spunbonded, stabilizzato ai raggi UV; fornito con marcatura dei rotoli secondo la normativa EN ISO 10320 unitamente al marchio di conformità CE; avente i seguenti pesi in grammi per metro quadro e le seguenti resistenze alla trazione trasversale in kN per una striscia di cm 10 di larghezza: gr/mq 180 secondo UNI EN ISO 9864:2005; kN/m 13,5 secondo UNI EN ISO 10319:2015, compreso: la stesa, le necessarie sovrapposizioni, le eventuali cuciture ove ritenute necessarie e ordinate dalla Direzione Lavori; escluso la preparazione del piano; valutata per la effettiva superficie coperta dai teli.</p> <p>ELEMENTI: (E) [SAR25_RU.0001.0001.0002] OPERAIO QUALIFICATO (Media Regionale) ora (E) [SAR25_RU.0001.0001.0003] OPERAIO COMUNE (Media Regionale) ora (E) [SAR25_RU.0001.0001.0004] CAPO-SQUADRA (Media Regionale) ora (A) [SAR25_SL.0014.0001.0001] GEOTESSILE NONTESSUTO costituito esclusivamente da fibre in ... di cui MDO/RU= 2.055%; MAT/PR= 69.863%; ATT/AT= 7.534%; m² ULTERIORI INFORMAZIONI - Oneri sicurezza afferenti l'impresa compresi nelle Spese Generali euro 0.00876 - Incidenza Manodopera 0.5399</p> <p style="text-align: right;">Sommano euro Spese Generali 15.00% * (3.98) euro</p> <p style="text-align: right;">Sommano euro Utili Impresa 10% * (4.58) euro</p> <p style="text-align: right;">TOTALE euro / m²</p>				
				3,98	
				0,60	
				4,58	
				0,46	
				5,04	
Nr. 24 SAR25_PF.0 001.0009.000 2	<p>CONFERIMENTO A DISCARICA AUTORIZZATA DI MATERIALE COD. CER. 17 01 01 - Cemento Conferimento dei rifiuti presso impianto autorizzato al recupero, con rilascio di Copia del Formulario di identificazione dei rifiuti, debitamente vidimato dall'impianto, attestanti l'avvenuto conferimento presso lo stesso, da presentare in copia conforme alla Direzione dei Lavori in sede di emissione dello Stato d'Avanzamento dei Lavori.</p> <p>ELEMENTI: (E) [SAR25_PR.0001.0005.0002] CONFERIMENTO AD IMPIANTO AUTORIZZATO AL TRATTAMENTO E RECUPE ... t ULTERIORI INFORMAZIONI - Oneri sicurezza afferenti l'impresa compresi nelle Spese Generali euro 0.02866 - Incidenza Manodopera 0</p> <p style="text-align: right;">Sommano euro Spese Generali 15.00% * (12.74) euro</p> <p style="text-align: right;">Sommano euro Utili Impresa 10% * (14.65) euro</p> <p style="text-align: right;">TOTALE euro / t</p>				
		1,000	12,74	12,74	MAT/PR
				12,74	
				1,91	
				14,65	
				1,47	
				16,12	
Nr. 25 SAR25_PF.0 001.0009.001 3	<p>CONFERIMENTO A DISCARICA AUTORIZZATA DI MATERIALE COD. CER. 17 05 04 - Terra e rocce, diverse da quelle di cui alla voce 17 05 03 Conferimento dei rifiuti presso impianto autorizzato al recupero, con rilascio di Copia del Formulario di identificazione dei rifiuti, debitamente vidimato dall'impianto, attestanti l'avvenuto conferimento presso lo stesso, da presentare in copia conforme alla Direzione dei Lavori in sede di emissione dello Stato d'Avanzamento dei Lavori.</p> <p>ELEMENTI: (E) [SAR25_PR.0001.0005.0013] CONFERIMENTO AD IMPIANTO AUTORIZZATO AL TRATTAMENTO E RECUPE ... t ULTERIORI INFORMAZIONI - Oneri sicurezza afferenti l'impresa compresi nelle Spese Generali euro 0.02388 - Incidenza Manodopera 0</p> <p style="text-align: right;">Sommano euro Spese Generali 15.00% * (10.62) euro</p> <p style="text-align: right;">Sommano euro Utili Impresa 10% * (12.21) euro</p> <p style="text-align: right;">TOTALE euro / t</p>				
		1,000	10,62	10,62	MAT/PR
				10,62	
				1,59	
				12,21	
				1,22	
				13,43	
Nr. 26 SAR25_PF.0 003.0014.004 5	<p>TUBO FOGNA IN PVC rigido conforme al tipo SN8 SDR34 definito dalla Norma UNI EN 1401-1:2019, completo delle sigle identificative (marchiatura ad interdistanza non superiore al metro) del produttore, della data di produzione e dei dati dimensionali, in barre da m 6.00 con giunto a bicchiere e anello di tenuta in gomma, per scarichi interrati civili e industriali, dato in opera compresa fornitura, trasporto, sfilamento lungo linea, la stesura</p>				
	A RIPORTARE				

Num.Ord. TARIFFA	DESCRIZIONE DELLE VOCI E DEGLI ELEMENTI	Quantità	IMPORTI		R.
			unitario	TOTALE	
	RIPORTO				
	<p>manuale del letto di posa, la formazione del piano quotato secondo le quote altimetriche progettuali, la formazione dei giunti compresa la fornitura dell'anello di tenuta, le prove di tenuta idraulica; escluso lo scavo, il sottofondo, il rinfianco e ricoprimento del tubo, il rinterro del cavo e la fornitura e posa in opera di braghe e raccordi. Del diametro esterno mm 110 TUBO IN PVC, rigido conformi norma UNI EN 1401-1:2019 tipo SN8 SDR34 per condotte di scarico interrato di acque civili e industriali, giunto a bicchiere con anello in gomma, contrassegnati ogni metro con marchio del produttore, diametro, data di produzione e simbolo IIP. Diametro esterno 110 mm.</p> <p>ELEMENTI:</p> <p>(E) [SAR25_AT.0005.0016.0008] AUTOGRU' RIBALTABILE TRILATERALE, compreso l'impiego della g ... ora</p> <p>(E) [SAR25_PR.0001.0001.0002] ACQUA POTABILE approvvigionata con autobotte m³</p> <p>(E) [SAR25_RU.0001.0001.0001] OPERAIO SPECIALIZZATO (Media Regionale) ora</p> <p>(E) [SAR25_RU.0001.0001.0002] OPERAIO QUALIFICATO (Media Regionale) ora</p> <p>(E) [SAR25_RU.0001.0001.0002] OPERAIO QUALIFICATO (Media Regionale) ora</p> <p>(E) [SAR25_RU.0001.0001.0003] OPERAIO COMUNE (Media Regionale) ora</p> <p>(E) [SAR25_RU.0001.0001.0003] OPERAIO COMUNE (Media Regionale) ora</p> <p>(E) [SAR25_RU.0001.0001.0003] OPERAIO COMUNE (Media Regionale) ora</p> <p>(E) [SAR25_RU.0001.0001.0003] OPERAIO COMUNE (Media Regionale) ora</p> <p>(E) [SAR25_RU.0001.0001.0003] OPERAIO COMUNE (Media Regionale) ora</p> <p>(E) [SAR25_RU.0001.0001.0004] CAPO-SQUADRA (Media Regionale) ora</p> <p>(A) [SAR25_SL.0018.0001.0022] TUBO IN PVC, rigido conformi norma UNI EN 1401-1:2019 tipo S ... di cui MDO/RU= 0.877%; MAT/PR= 74.561%; ATT/AT= 3.618%; m</p> <p>ULTERIORI INFORMAZIONI</p> <p>- Oneri sicurezza afferenti l'impresa compresi nelle Spese Generali euro 0.04956</p> <p>- Incidenza Manodopera 0.4615</p>	<p>0,026</p> <p>0,002</p> <p>0,002</p> <p>0,138</p> <p>0,032</p> <p>0,002</p> <p>0,276</p> <p>0,032</p> <p>0,008</p> <p>0,002</p> <p>1,030</p>	<p>71,68</p> <p>24,16</p> <p>30,75</p> <p>28,48</p> <p>28,48</p> <p>25,50</p> <p>25,50</p> <p>25,50</p> <p>25,50</p> <p>32,49</p> <p>7,21</p>	<p>1,86</p> <p>0,05</p> <p>0,06</p> <p>3,93</p> <p>0,91</p> <p>0,05</p> <p>7,04</p> <p>0,82</p> <p>0,20</p> <p>0,06</p> <p>7,43</p>	<p>NL/AT</p> <p>MAT/PR</p> <p>MDO/RU</p> <p>MDO/RU</p> <p>MDO/RU</p> <p>MDO/RU</p> <p>MDO/RU</p> <p>MDO/RU</p> <p>MDO/RU</p> <p>MDO/RU</p> <p>AN</p>
	Sommano euro			22,41	
	Spese Generali 15.00% * (22.41) euro			3,36	
	Sommano euro			25,77	
	Utili Impresa 10% * (25.77) euro			2,58	
	TOTALE euro / m			28,35	
Nr. 27 SAR25_PF.0 003.0015.000 2	<p>POZZETTO PREFABBRICATO in calcestruzzo vibrocompresso SERIE NORMALE, completo di piastra di base e di copertina carrabile per traffico leggero in calcestruzzo armato, ma senza sifone, dato in opera per fognature e scarichi in genere; compreso: la fornitura del manufatto, il trasporto, lo scarico al punto di installazione e la posa in opera con la sigillatura delle giunzioni al pozzetto delle tubazioni in entrata e in uscita, compreso il sottofondo ed il rinfianco in calcestruzzo; esclusi solamente lo scavo e il rinterro. Dimensioni nette interne 40x40x40 cm, spessore minimo della piastra di base e delle pareti verticali ¾ cm, dimensioni della copertina 50x50xHmin=4/5 cm</p> <p>ELEMENTI:</p> <p>(E) [SAR25_AT.0005.0003.0005] AUTOGRU TELESCOPICA AUTOCARRATA compresi il conducente/opera ... ora</p> <p>(A) [SAR25_PF.0004.0001.0003] CALCESTRUZZO PER OPERE NON STRUTTURALI, MAGRONI DI SOTTOFOND ... di cui MDO/RU= 10.404%; MAT/PR= 68.645%; ATT/AT= 0.000%; m³</p> <p>(E) [SAR25_PR.0001.0014.0004] ACCESSORI E MATERIALI COMPLEMENTARI, a corpo cad.</p> <p>(E) [SAR25_PR.0010.0002.0002] COPERTINA PREFABBRICATA TRAFFICO LEGGERO IN CLS cm. 50x50x4/ ... cad.</p> <p>(E) [SAR25_RU.0001.0001.0001] OPERAIO SPECIALIZZATO (Media Regionale) ora</p> <p>(E) [SAR25_RU.0001.0001.0002] OPERAIO QUALIFICATO (Media Regionale) ora</p> <p>(E) [SAR25_RU.0001.0001.0003] OPERAIO COMUNE (Media Regionale) ora</p> <p>(E) [SAR25_RU.0001.0001.0004] CAPO-SQUADRA (Media Regionale) ora</p> <p>(A) [SAR25_SL.0010.0001.0002] POZZETTO prefabbricato SERIE NORMALE in cls. vibrato, senza ... di cui MDO/RU= 2.627%; MAT/PR= 34.240%; ATT/AT= 42.181%; cad.</p> <p>ULTERIORI INFORMAZIONI</p> <p>- Oneri sicurezza afferenti l'impresa compresi nelle Spese Generali euro 0.32888</p> <p>- Incidenza Manodopera 0.2707</p>	<p>0,250</p> <p>0,050</p> <p>0,800</p> <p>1,000</p> <p>0,550</p> <p>0,550</p> <p>0,550</p> <p>0,055</p> <p>1,000</p>	<p>90,62</p> <p>182,65</p> <p>1,14</p> <p>16,05</p> <p>30,75</p> <p>28,48</p> <p>25,50</p> <p>32,49</p> <p>51,46</p>	<p>22,66</p> <p>9,13</p> <p>0,91</p> <p>16,05</p> <p>16,91</p> <p>15,66</p> <p>14,03</p> <p>1,79</p> <p>51,46</p>	<p>NL/AT</p> <p>AN</p> <p>MAT/PR</p> <p>MAT/PR</p> <p>MDO/RU</p> <p>MDO/RU</p> <p>MDO/RU</p> <p>MDO/RU</p> <p>AN</p>
	Sommano euro			148,60	
	Spese Generali 15.00% * (148.60) euro			22,29	
	Sommano euro			170,89	
	Utili Impresa 10% * (170.89) euro			17,09	
	TOTALE euro / cad.			187,98	
Nr. 28 SAR25_PF.0 004.0001.000 2	<p>CALCESTRUZZO PER OPERE NON STRUTTURALI, MAGRONI DI SOTTOFONDAZIONE, MASSETTI A TERRA O SU VESPAIO, PLATEE, RINFIANCO E RIVESTIMENTO DI TUBAZIONI, avente CLASSE DI CONSISTENZA S4, con dimensione massima dell'aggregato inerte di 31,5 mm (Dmax 31,5), confezionato con cemento 32,5 e fornito in opera con autobetoniera senza l'impiego di pompe o gru fino ad una profondità massima di m 3,00 se entro terra o fino all'altezza di m 0,50 se fuori terra. Escluse carpenterie ed eventuali armature</p>				
	A RIPORTARE				

Num.Ord. TARIFFA	DESCRIZIONE DELLE VOCI E DEGLI ELEMENTI	Quantità	IMPORTI		R.
			unitario	TOTALE	
	RIPORTO				
	<p>metalliche; classe di resistenza caratteristica C8/10 a norma UNI 11104:2016, UNI EN 206-1, NTC di cui al D.M. 17/01/2018 e Linee Guida Consiglio Sup. LLPP.</p> <p>E L E M E N T I:</p> <p>(E) [SAR25_PR.0005.0001.0002] CALCESTRUZZO PRECONFEZIONATO A PRESTAZIONE GARANTITA PER OPE ... m³</p> <p>(E) [SAR25_RU.0001.0001.0002] OPERAIO QUALIFICATO (Media Regionale) ora</p> <p>(E) [SAR25_RU.0001.0001.0003] OPERAIO COMUNE (Media Regionale) ora</p> <p>(E) [SAR25_RU.0001.0001.0004] CAPO-SQUADRA (Media Regionale) ora</p> <p>ULTERIORI INFORMAZIONI</p> <p>- Oneri sicurezza afferenti l'impresa compresi nelle Spese Generali euro 0.32655</p> <p>- Incidenza Manodopera 0.1278</p> <p style="text-align: right;">Sommano euro</p> <p style="text-align: right;">Spese Generali 15.00% * (165.72) euro</p> <p style="text-align: right;">Sommano euro</p> <p style="text-align: right;">Utili Impresa 10% * (190.58) euro</p> <p style="text-align: right;">T O T A L E euro / m³</p>	<p>1,100</p> <p>0,250</p> <p>0,600</p> <p>0,050</p>	<p>128,80</p> <p>28,48</p> <p>25,50</p> <p>32,49</p>	<p>141,68</p> <p>7,12</p> <p>15,30</p> <p>1,62</p>	<p>MAT/PR</p> <p>MDO/RU</p> <p>MDO/RU</p> <p>MDO/RU</p>
				165,72	
				24,86	
				190,58	
				19,06	
				209,64	
Nr. 29 SAR25_PF.0 004.0001.000 6	<p>Calcestruzzo a durabilità garantita per opere strutturali non amate in fondazione o in elevazione, avente CLASSE DI CONSISTENZA S4, con dimensione massima dell'aggregato inerte di 31,5 mm (Dmax 31,5), confezionato con cemento 32,5 e fornito in opera con autobetoniera senza l'impiego di pompe o gru fino ad una profondità massima di m 3,00 se entro terra o fino all'altezza di m 0,50 se fuori terra. Gettato entro apposite casseforme da compensarsi a parte, compresa la vibratura e l'innaffiamento dei getti ed escluse le armature metalliche; classe di resistenza caratteristica C20/25 a norma UNI 11104:2016, UNI EN 206-1, NTC di cui al D.M. 17/01/2018 e Linee Guida Consiglio Sup. LLPP - classe di esposizione X0</p> <p>E L E M E N T I:</p> <p>(E) [SAR25_AT.0005.0001.0002] MACCHINARIO VARIO già esistente in cantiere VIBRATORE ad ago ... ora</p> <p>(E) [SAR25_PR.0005.0002.0001] CALCESTRUZZO PRECONFEZIONATO A DURABILITA' GARANTITA PER OPE ... m³</p> <p>(E) [SAR25_RU.0001.0001.0001] OPERAIO SPECIALIZZATO (Media Regionale) ora</p> <p>(E) [SAR25_RU.0001.0001.0002] OPERAIO QUALIFICATO (Media Regionale) ora</p> <p>(E) [SAR25_RU.0001.0001.0003] OPERAIO COMUNE (Media Regionale) ora</p> <p>(E) [SAR25_RU.0001.0001.0004] CAPO-SQUADRA (Media Regionale) ora</p> <p>ULTERIORI INFORMAZIONI</p> <p>- Oneri sicurezza afferenti l'impresa compresi nelle Spese Generali euro 0.38023</p> <p>- Incidenza Manodopera 0.1313</p> <p style="text-align: right;">Sommano euro</p> <p style="text-align: right;">Spese Generali 15.00% * (192.82) euro</p> <p style="text-align: right;">Sommano euro</p> <p style="text-align: right;">Utili Impresa 10% * (221.74) euro</p> <p style="text-align: right;">T O T A L E euro / m³</p>	<p>0,100</p> <p>1,030</p> <p>0,200</p> <p>0,200</p> <p>0,600</p> <p>0,050</p>	<p>2,99</p> <p>158,98</p> <p>30,75</p> <p>28,48</p> <p>25,50</p> <p>32,49</p>	<p>0,30</p> <p>163,75</p> <p>6,15</p> <p>5,70</p> <p>15,30</p> <p>1,62</p>	<p>NL/AT</p> <p>MAT/PR</p> <p>MDO/RU</p> <p>MDO/RU</p> <p>MDO/RU</p> <p>MDO/RU</p>
				192,82	
				28,92	
				221,74	
				22,17	
				243,91	
Nr. 30 SAR25_PF.0 004.0001.001 0	<p>Calcestruzzo a durabilità garantita per opere strutturali in fodazione o in elevazione, avente CLASSE DI CONSISTENZA S4, con dimensione massima dell'aggregato inerte di 31,5 mm (Dmax 31,5), confezionato con cemento 32,5 e fornito in opera con autobetoniera senza l'impiego di pompe o gru fino ad una profondità massima di m 3,00 se entro terra o fino all'altezza di m 0,50 se fuori terra. Gettato entro apposite casseforme da compensarsi a parte, compresa la vibratura e l'innaffiamento dei getti ed escluse le armature metalliche; classe di resistenza caratteristica C28/35 a norma UNI 11104:2016, UNI EN 206-1, NTC di cui al D.M. 17/01/2018 e Linee Guida Consiglio Sup. LLPP - classe di esposizione XC1 - XC2</p> <p>E L E M E N T I:</p> <p>(E) [SAR25_AT.0005.0001.0002] MACCHINARIO VARIO già esistente in cantiere VIBRATORE ad ago ... ora</p> <p>(E) [SAR25_PR.0005.0002.0005] CALCESTRUZZO PRECONFEZIONATO A DURABILITA' GARANTITA PER OPE ... m³</p> <p>(E) [SAR25_RU.0001.0001.0001] OPERAIO SPECIALIZZATO (Media Regionale) ora</p> <p>(E) [SAR25_RU.0001.0001.0002] OPERAIO QUALIFICATO (Media Regionale) ora</p> <p>(E) [SAR25_RU.0001.0001.0003] OPERAIO COMUNE (Media Regionale) ora</p> <p>(E) [SAR25_RU.0001.0001.0004] CAPO-SQUADRA (Media Regionale) ora</p> <p>ULTERIORI INFORMAZIONI</p> <p>- Oneri sicurezza afferenti l'impresa compresi nelle Spese Generali euro 0.41034</p> <p>- Incidenza Manodopera 0.1217</p> <p style="text-align: right;">Sommano euro</p> <p style="text-align: right;">Spese Generali 15.00% * (208.39) euro</p> <p style="text-align: right;">Sommano euro</p>	<p>0,100</p> <p>1,030</p> <p>0,200</p> <p>0,200</p> <p>0,600</p> <p>0,050</p>	<p>2,99</p> <p>174,10</p> <p>30,75</p> <p>28,48</p> <p>25,50</p> <p>32,49</p>	<p>0,30</p> <p>179,32</p> <p>6,15</p> <p>5,70</p> <p>15,30</p> <p>1,62</p>	<p>NL/AT</p> <p>MAT/PR</p> <p>MDO/RU</p> <p>MDO/RU</p> <p>MDO/RU</p> <p>MDO/RU</p>
				208,39	
				31,26	
				239,65	
	A R I P O R T A R E			239,65	

Num.Ord. TARIFFA	DESCRIZIONE DELLE VOCI E DEGLI ELEMENTI	Quantità	IMPORTI		R.
			unitario	TOTALE	
	RIPORTO			239,65	
	Utili Impresa 10% * (239.65) euro			23,97	
	TOTALE euro / m³			263,62	
Nr. 31 SAR25_Pf.0 008.0001.000 1	CASSEFORME in legname grezzo per getti di calcestruzzo semplice o armato per OPERE IN FONDAZIONE (plinti, travi rovesce, muri di cantinato, etc.). Comprese armature di sostegno, chioderie, legacci, disarmanti, sfrido e compreso altresì il disarmo, la pulizia e il riaccatastamento del legname, valutate per l'effettiva superficie dei casseri a contatto con il getto ELEMENTI: (E) [SAR25_AT.0005.0001.0003] MACCHINARIO VARIO già esistente in cantiere SEGA CIRCOLARE e ... ora (E) [SAR25_AT.0005.0003.0001] GRU A TORRE ad azionamento elettrico, già funzionante in can ... ora (E) [SAR25_PR.0006.0005.0002] FILO DI FERRO COTTO NERO diametro 3 mm; Conforme a UNI EN IS ... kg (E) [SAR25_RU.0001.0001.0001] OPERAIO SPECIALIZZATO (Media Regionale) ora (E) [SAR25_RU.0001.0001.0003] OPERAIO COMUNE (Media Regionale) ora (A) [SAR25_SL.0006.0004.0001] CHIODI (punte piane), misure varie di cui MDO/RU= 1.103%; MAT/PR= 73.897%; ATT/AT= 4.044%; kg (A) [SAR25_SL.0007.0001.0001] DISARMANTE emulsionabile per casseri in legno di cui MDO/RU= 0.299%; MAT/PR= 77.689%; ATT/AT= 1.096%; kg (A) [SAR25_SL.0008.0001.0001] TRAVI ABETE U.T. misure varie di cui MDO/RU= 1.760%; MAT/PR= 72.345%; ATT/AT= 4.947%; m³ (A) [SAR25_SL.0008.0001.0002] TAVOLE ABETE SOTTOMISURA mm 25, larghezza variabile 8/16, lu ... di cui MDO/RU= 1.291%; MAT/PR= 74.130%; ATT/AT= 3.630%; m³ ULTERIORI INFORMAZIONI - Oneri sicurezza afferenti l'impresa compresi nelle Spese Generali euro 0.05293 - Incidenza Manodopera 0.6473	0,030 0,015 0,050 0,350 0,350 0,120 0,050 0,002 0,003	3,58 47,46 2,31 30,75 25,50 2,15 7,94 458,15 624,37	0,11 0,71 0,12 10,76 8,93 0,26 0,40 0,92 1,87	NL/AT NL/AT MAT/PR MDO/RU MDO/RU AN AN AN
	Sommano euro			24,08	
	Spese Generali 15.00% * (24.08) euro			3,61	
	Sommano euro			27,69	
	Utili Impresa 10% * (27.69) euro			2,77	
	TOTALE euro / m²			30,46	
Nr. 32 SAR25_Pf.0 008.0001.000 2	CASSEFORME in legname grezzo per getti di calcestruzzo armato per AGGETTI, SOLETTE PIANE,PENSILINE, PARETI POZZETTI ETC, fino a m 4 di altezza dal sottostante piano di appoggio comprese armature di sostegno, chioderie, legacci, disarmanti, sfrido e compreso altresì il disarmo, la pulizia e il riaccatastamento del legname, valutate per l'effettiva superficie dei casseri a contatto con il getto ELEMENTI: (E) [SAR25_AT.0005.0001.0003] MACCHINARIO VARIO già esistente in cantiere SEGA CIRCOLARE e ... ora (E) [SAR25_AT.0005.0003.0001] GRU A TORRE ad azionamento elettrico, già funzionante in can ... ora (E) [SAR25_PR.0006.0005.0002] FILO DI FERRO COTTO NERO diametro 3 mm; Conforme a UNI EN IS ... kg (E) [SAR25_RU.0001.0001.0001] OPERAIO SPECIALIZZATO (Media Regionale) ora (E) [SAR25_RU.0001.0001.0003] OPERAIO COMUNE (Media Regionale) ora (A) [SAR25_SL.0006.0004.0001] CHIODI (punte piane), misure varie di cui MDO/RU= 1.103%; MAT/PR= 73.897%; ATT/AT= 4.044%; kg (A) [SAR25_SL.0007.0001.0001] DISARMANTE emulsionabile per casseri in legno di cui MDO/RU= 0.299%; MAT/PR= 77.689%; ATT/AT= 1.096%; kg (A) [SAR25_SL.0008.0001.0001] TRAVI ABETE U.T. misure varie di cui MDO/RU= 1.760%; MAT/PR= 72.345%; ATT/AT= 4.947%; m³ (A) [SAR25_SL.0008.0001.0002] TAVOLE ABETE SOTTOMISURA mm 25, larghezza variabile 8/16, lu ... di cui MDO/RU= 1.291%; MAT/PR= 74.130%; ATT/AT= 3.630%; m³ ULTERIORI INFORMAZIONI - Oneri sicurezza afferenti l'impresa compresi nelle Spese Generali euro 0.06897 - Incidenza Manodopera 0.6387	0,040 0,030 0,120 0,450 0,450 0,150 0,050 0,003 0,004	3,58 47,46 2,31 30,75 25,50 2,15 7,94 458,15 624,37	0,14 1,42 0,28 13,84 11,48 0,32 0,40 1,37 2,50	NL/AT NL/AT MAT/PR MDO/RU MDO/RU AN AN AN
	Sommano euro			31,75	
	Spese Generali 15.00% * (31.75) euro			4,76	
	Sommano euro			36,51	
	Utili Impresa 10% * (36.51) euro			3,65	
	TOTALE euro / m²			40,16	
Nr. 33 SAR25_Pf.0 008.0002.000	ACCIAIO PER ARMATURA DI STRUTTURE IN CEMENTO ARMATO, in barre tonde, lisce o ad aderenza migliorata B450C, rispondente alla norma UNI EN 10080 e prodotto con sistemi di controllo di produzione in stabilimento di cui al D.M.17/01/2018, tagliato a misura, sagomato e assemblato, fornito in opera compreso sfrido,				
	A RIPORTARE				

Num.Ord. TARIFFA	DESCRIZIONE DELLE VOCI E DEGLI ELEMENTI	Quantità	IMPORTI		R.
			unitario	TOTALE	
	RIPORTO				
2	<p>legature con filo di ferro ricotto, sovrapposizioni non derivanti dalle lunghezze commerciali delle barre ed escluse eventuali saldature. Compresi gli oneri derivanti dai controlli e dalle certificazioni di legge. Con impiego di barre fino al FI 12-14.</p> <p>ELEMENTI:</p> <p>(E) [SAR25_AT.0005.0003.0001] GRU A TORRE ad azionamento elettrico, già funzionante in can ... ora</p> <p>(E) [SAR25_RU.0001.0001.0001] OPERAIO SPECIALIZZATO (Media Regionale) ora</p> <p>(E) [SAR25_RU.0001.0001.0002] OPERAIO QUALIFICATO (Media Regionale) ora</p> <p>(E) [SAR25_RU.0001.0001.0003] OPERAIO COMUNE (Media Regionale) ora</p> <p>ULTERIORI INFORMAZIONI</p> <p>- Oneri sicurezza afferenti l'impresa compresi nelle Spese Generali euro 0.0042</p> <p>- Incidenza Manodopera 0.2596</p> <p style="text-align: right;">Sommano euro Spese Generali 15.00% * (0.63) euro</p> <p style="text-align: right;">Sommano euro Utili Impresa 10% * (0.72) euro</p> <p style="text-align: right;">TOTALE euro / kg</p>	0,000 1,050 0,006 0,006 0,011	47,46 30,75 28,48 25,50	0,00 0,18 0,17 0,28	NL/AT MDO/RU MDO/RU MDO/RU
	Sommano euro Spese Generali 15.00% * (0.63) euro			0,63 0,09	
	Sommano euro Utili Impresa 10% * (0.72) euro			0,72 0,07	
	TOTALE euro / kg			0,79	
Nr. 34 SAR25_PF.0 009.0001.005 4	<p>FORNITURA E POSA IN OPERA DI TUBO IN PE CORRUGATO FLESSIBILE PER CAVIDOTTI INTERRATI per la protezione di installazioni elettriche e di telecomunicazioni, tipo normale, giunzione a bicchiere, resistenza allo schiacciamento 450N, diametro esterno 75, esterno corrugato, interno liscio, a doppia parete. Dato in opera esclusi gli oneri relativi allo scavo, alla formazione del letto di posa, rinfianchi ed al rinterro del cavidotto.</p> <p>ELEMENTI:</p> <p>(E) [SAR25_AT.0005.0016.0003] AUTOCARRO RIBALTABILE trilaterale, compresi conducente, cons ... ora</p> <p>(E) [SAR25_PR.0042.0002.0004] TUBO IN PE CORRUGATO FLESSIBILE PER CAVIDOTTI INTERRATI per ... m</p> <p>(E) [SAR25_RU.0001.0003.0002] Operaio metalmeccanico impiantista D2 ora</p> <p>(E) [SAR25_RU.0001.0003.0004] Operaio metalmeccanico impiantista C2 ora</p> <p>ULTERIORI INFORMAZIONI</p> <p>- Oneri sicurezza afferenti l'impresa compresi nelle Spese Generali euro 0.00614</p> <p>- Incidenza Manodopera 0.1638</p> <p style="text-align: right;">Sommano euro Spese Generali 15.00% * (2.78) euro</p> <p style="text-align: right;">Sommano euro Utili Impresa 10% * (3.20) euro</p> <p style="text-align: right;">TOTALE euro / m</p>	0,002 1,000 0,004 0,020	66,27 2,04 24,48 25,53	0,13 2,04 0,10 0,51	NL/AT MAT/PR MDO/RU MDO/RU
	Sommano euro Spese Generali 15.00% * (2.78) euro			2,78 0,42	
	Sommano euro Utili Impresa 10% * (3.20) euro			3,20 0,32	
	TOTALE euro / m			3,52	
Nr. 35 SAR25_PF.0 009.0006.002 4	<p>FORNITURA E POSA IN OPERA Cavo unipolare FG16R16 0,6/1kV per energiaisolato in gomma etilenpropilenica ad alto modulo di qualità G16, sotto guaina di PVC, con particolari caratteristiche di reazione al fuoco e rispondente al Regolamento Prodotti da Costruzione (CPR). Corda flessibile di rame rosso ricotto, classe 5; colore grigio. Tensione nominale Uo/U: 0,6/1 kV. Cavi adatti all'alimentazione elettrica con l'obiettivo di limitare la produzione e la diffusione di fuoco e di fumo. Per impiego all'interno in locali anche bagnati o all'esterno. Adatto per posa fissa su murature e strutture metalliche in aria libera, in tubo o canaletta o sistemi similari. Ammessa anche la posa interrata. (rif. CEI 20-67) Sezione 1x6 mmq</p> <p>ELEMENTI:</p> <p>(E) [SAR25_PR.0042.0037.0004] Cavo unipolare per energia FG16R16 0,6/1kV isolato in gomma ... m</p> <p>(E) [SAR25_RU.0001.0003.0004] Operaio metalmeccanico impiantista C2 ora</p> <p>ULTERIORI INFORMAZIONI</p> <p>- Oneri sicurezza afferenti l'impresa compresi nelle Spese Generali euro 0.00538</p> <p>- Incidenza Manodopera 0.1986</p> <p style="text-align: right;">Sommano euro Spese Generali 15.00% * (2.43) euro</p> <p style="text-align: right;">Sommano euro Utili Impresa 10% * (2.79) euro</p> <p style="text-align: right;">TOTALE euro / m</p>	1,020 0,025	1,75 25,53	1,79 0,64	MAT/PR MDO/RU
	Sommano euro Spese Generali 15.00% * (2.43) euro			2,43 0,36	
	Sommano euro Utili Impresa 10% * (2.79) euro			2,79 0,28	
	TOTALE euro / m			3,07	
Nr. 36 SAR25_PF.0 009.0006.003 9	<p>FORNITURA E POSA IN OPERA Cavo multipolare FG16OR16 0,6/1kV per energia isolato in gomma etilenpropilenica ad alto modulo di qualità G16, sotto guaina di PVC, con particolari caratteristiche di reazione al fuoco e rispondente al Regolamento Prodotti da Costruzione (CPR). Corda flessibile di rame rosso ricotto, classe 5; colore grigio. Tensione nominale Uo/U: 0,6/1 kV. Cavi adatti all'alimentazione elettrica con l'obiettivo di limitare</p>				
	A RIPORTARE				

Num.Ord. TARIFFA	DESCRIZIONE DELLE VOCI E DEGLI ELEMENTI	Quantità	IMPORTI		R.
			unitario	TOTALE	
	RIPORTO				
	<p>la produzione e la diffusione di fuoco e di fumo. Per impiego all'interno in locali anche bagnati o all'esterno. Adatto per posa fissa su murature e strutture metalliche in aria libera, in tubo o canaletta o sistemi similari. Ammessa anche la posa interrata. (rif. CEI 20-67) Sezione 2x2,5 mmq</p> <p>ELEMENTI:</p> <p>(E) [SAR25_PR.0042.0038.0002] Cavo multipolare per energia FG16OR16 0,6/1kV isolato in gom ... m 1,020 1,87 1,91 MAT/PR</p> <p>(E) [SAR25_RU.0001.0003.0002] Operaio metalmeccanico impiantista D2 ora 0,027 24,48 0,66 MDO/RU</p> <p>(E) [SAR25_RU.0001.0003.0004] Operaio metalmeccanico impiantista C2 ora 0,050 25,53 1,28 MDO/RU</p> <p>ULTERIORI INFORMAZIONI</p> <p>- Oneri sicurezza afferenti l'impresa compresi nelle Spese Generali euro 0.00839</p> <p>- Incidenza Manodopera 0.3864</p> <p style="text-align: right;">Sommano euro 3,85</p> <p style="text-align: right;">Spese Generali 15.00% * (3.85) euro 0,58</p> <p style="text-align: right;">Sommano euro 4,43</p> <p style="text-align: right;">Utili Impresa 10% * (4.43) euro 0,44</p> <p style="text-align: right;">TOTALE euro / m 4,87</p>				
Nr. 37 SAR25_PF.0 009.0008.006 4	<p>FORNITURA E POSA IN OPERA DI PALO CONICO IN ACCIAIO S275JR ZINCATO A CALDO f 127, con finestra di ispezione, con morsettieria asportabile a quattro poli e 16 mmq sezione max, con 2 fusibili da 16A, predisposto con foro di ingresso cavo di alimentazione, h fuori terra 8,2m, h int. 0,8m spessore 3,6 mm.</p> <p>ELEMENTI:</p> <p>(E) [SAR25_AT.0005.0003.0005] AUTOGRU TELESCOPICA AUTOCARRATA compresi il conducente/opera ... ora 0,600 90,62 54,37 NL/AT</p> <p>(E) [SAR25_PR.0001.0014.0001] IMPIEGO DI PICCOLE ATTREZZATURE DI CANTIERE a corpo cad. 70,000 0,01 0,70 MAT/PR</p> <p>(E) [SAR25_PR.0001.0014.0003] ACCESSORI E MATERIALI COMPLEMENTARI, a corpo cad. 70,000 0,01 0,70 MAT/PR</p> <p>(E) [SAR25_PR.0049.0002.0050] PALO CONICO IN ACCIAIO S275JR ZINCATO A CALDO f 127, con fin ... cad. 1,000 385,34 385,34 MAT/PR</p> <p>(E) [SAR25_RU.0001.0001.0001] OPERAIO SPECIALIZZATO (Media Regionale) ora 3,500 30,75 107,63 MDO/RU</p> <p>(E) [SAR25_RU.0001.0001.0002] OPERAIO QUALIFICATO (Media Regionale) ora 3,500 28,48 99,68 MDO/RU</p> <p>(E) [SAR25_RU.0001.0001.0003] OPERAIO COMUNE (Media Regionale) ora 3,500 25,50 89,25 MDO/RU</p> <p>(E) [SAR25_RU.0001.0001.0004] CAPO-SQUADRA (Media Regionale) ora 0,150 32,49 4,87 MDO/RU</p> <p>ULTERIORI INFORMAZIONI</p> <p>- Oneri sicurezza afferenti l'impresa compresi nelle Spese Generali euro 1.65479</p> <p>- Incidenza Manodopera 0.3162</p> <p style="text-align: right;">Sommano euro 742,54</p> <p style="text-align: right;">Spese Generali 15.00% * (742.54) euro 111,38</p> <p style="text-align: right;">Sommano euro 853,92</p> <p style="text-align: right;">Utili Impresa 10% * (853.92) euro 85,39</p> <p style="text-align: right;">TOTALE euro / cad. 939,31</p>				
Nr. 38 SAR25_PF.0 009.0008.011 3	<p>Plinto monoblocco in cemento destinato al sostegno per palo generico, classe di esposizione ambientale XC3, XS3, XD3 e XA3, realizzato in calcestruzzo di Rck > 45MpA, confezionato con cemento tipo CEM II/A-LL 42,5R Ars inerti con marcatura CE, additivo plastificante ed armatura in acciaio B450 (A/C) preconfezionata presso Centro di Trasformazione dotato di attestato di denuncia attività presso Servizio Tecnico Centrale (STC) del Ministero delle Infrastrutture. Il basamento di dimensioni in pianta mm 800x800 ed altezza 1.000mm è idoneo a sostenere palo dritto in acciaio Ø alla base 200mm ed altezza massima 7,75 mt fuori terra. Provvisto di sede circolare per palo Ø250mm ed altezza 700mm avente n. 1 foro passante Ø 60 mm per il cablaggio di eventuali cavi. Ulteriori caratteristiche del plinto: peso 1.368kg, aspetto grezzo da lavorazione, colore grigio cemento, sollevamento e movimentazione con 4 ganci zincati integrati nell'armatura, progettati e verificati in conformità alla UNI CEN/TR 15728:2019. Corredato di relazione di calcolo redatta in conformità al D.M. 17/01/2018, contenente le verifiche di stabilità e resistenza relativamente alle fasi di movimentazione, posa in opera ed esercizio della struttura. Plinto monoblocco di sostegno per palo di illuminazione, classe di esposizione ambientale XC3, XS3, XD3 e XA3, realizzato in calcestruzzo di Rck > 45MpA, confezionato con cemento tipo CEM II/A-LL 42,5R Ars inerti con marcatura CE, additivo plastificante ed armatura in acciaio B450 (A/C) preconfezionata presso Centro di Trasformazione dotato di attestato di denuncia attività presso Servizio Tecnico Centrale (STC) del Ministero delle Infrastrutture. Il basamento a sezione a "T rovesciata" di dimensioni in pianta mm 1.000x1.000 ed altezza 1.000mm è idoneo a sostenere palo dritto in acciaio Ø alla base 180mm ed altezza massima 8,00mt fuori con o senza sbraccio fino a 2500 mm. Provvisto di sede circolare per palo Ø230mm ed altezza 800mm, dotata di foro disperdente e collegata a pozzetto ispezionabile di cablaggio dimensioni 400x400xh800mm con n. 3 impronte laterali Ø1 60 mm per l'innesto dei cavidotti Ø max 1 60 mm, foro disperdente alla base e foro passacavi Ø130mm. Ulteriori caratteristiche del plinto: peso 1.350kg, aspetto grezzo da lavorazione, colore grigio cemento, sollevamento e movimentazione con 4 ganci zincati integrati nell'armatura, progettati e verificati in conformità alla UNI CEN/TR 15728:2019. Corredato di relazione di calcolo redatta in conformità al D.M. 17/01/2018, contenente le verifiche di stabilità e resistenza relativamente alle fasi di movimentazione, posa in opera ed esercizio della struttura.</p>				
	A RIPORTARE				

Num.Ord. TARIFFA	DESCRIZIONE DELLE VOCI E DEGLI ELEMENTI	Quantità	IMPORTI		R.
			unitario	TOTALE	
	RIPORTO				
	ELEMENTI: (E) [SAR25_AT.0005.0003.0003] SOLLEVATORE TELESCOPICO FRONTALE con forche o cestello aereo ... ora (E) [SAR25_PR.0001.0011.0008] ONERI VARI, a stima cad. (E) [SAR25_PR.0049.0015.0011] Plinto monoblocco in cemento destinato al sostegno per palo ... cad. (E) [SAR25_RU.0001.0001.0001] OPERAIO SPECIALIZZATO (Media Regionale) ora (E) [SAR25_RU.0001.0001.0002] OPERAIO QUALIFICATO (Media Regionale) ora (A) [SAR25_SL.0006.0005.0007] CHIUSINO GHISA SFEROIDALE classe D400 per carreggiata strada ... di cui MDO/RU= 13.765%; MAT/PR= 0.000%; ATT/AT= 65.317%; cad. ULTERIORI INFORMAZIONI - Oneri sicurezza afferenti l'impresa compresi nelle Spese Generali euro 1.54507 - Incidenza Manodopera 0.0232 <div style="text-align: right;">Sommano euro Spese Generali 15.00% * (589.20) euro</div> <div style="text-align: right;">Sommano euro Utili Impresa 10% * (677.58) euro</div> TOTALE euro / cad.				
				589,20	
				88,38	
				677,58	
				67,76	
				745,34	
Nr. 39 SAR25_PF.0 009.0025.001 5	Fornitura e posa in opera di Giunto in linea o derivato composti da due semigusci in materiale plastico antifrattura, da riempire con riempitivo isolante monocomponente gel iniettabile, installabile a qualsiasi temperatura e dotato di valvola di non ritorno al fine di evitare la fuoriuscita dell'isolante; riaccessibile ed ispezionabile, immediatamente energizzabile, adatto anche ad alte profondità, atossico e privo di scadenza atto ad ospitare fino a n. 4 cavi estrusi 0,6/1KV da 6 mmq, compreso ogni onere ed accessorio dei materiali accessori e complementari di montaggio e collegamento per dare l'opera finita a regola d'arte. ELEMENTI: (E) [SAR25_PR.0001.0011.0008] ONERI VARI, a stima cad. (E) [SAR25_PR.0083.0001.0030] Giunto in linea o derivato composti da due semigusci in mate ... cad. (E) [SAR25_RU.0001.0003.0004] Operaio metalmeccanico impiantista C2 ora (E) [SAR25_RU.0001.0003.0006] Operaio metalmeccanico impiantista B1 ora ULTERIORI INFORMAZIONI - Oneri sicurezza afferenti l'impresa compresi nelle Spese Generali euro 0.10272 - Incidenza Manodopera 0.1071 <div style="text-align: right;">Sommano euro Spese Generali 15.00% * (46.03) euro</div> <div style="text-align: right;">Sommano euro Utili Impresa 10% * (52.93) euro</div> TOTALE euro / a corpo				
		3,000	1,14	3,42	MAT/PR
		1,000	36,04	36,04	MAT/PR
		0,120	25,53	3,06	MDO/RU
		0,120	29,27	3,51	MDO/RU
				46,03	
				6,90	
				52,93	
				5,29	
				58,22	
Nr. 40 SAR25_PF.0 013.0005.000 7	TINTEGGIATURA DI PARETI E SOFFITTI CON DUE MANI DI IDROPITTURA LAVABILE TRASPIRANTE, RESISTENTE ALL'INVECCHIAMENTO, AGLI AGENTI ATMOSFERICI ED ALLE MUFFE, a base di resine sintetiche, in tinte chiare correnti di cartella, data in opera su superfici intonacate a civile o lisce, previo preparazione del fondo con una mano di fissativo ancorante, compreso lo sfrido e il tiro in alto su superfici esterne ELEMENTI: (E) [SAR25_AT.0005.0003.0001] GRU A TORRE ad azionamento elettrico, già funzionante in can ... ora (E) [SAR25_PR.0001.0011.0004] INCIDENZA PONTEGGIO, a stima cad. (E) [SAR25_PR.0001.0014.0001] IMPIEGO DI PICCOLE ATTREZZATURE DI CANTIERE a corpo cad. (E) [SAR25_RU.0001.0001.0001] OPERAIO SPECIALIZZATO (Media Regionale) ora (E) [SAR25_RU.0001.0001.0003] OPERAIO COMUNE (Media Regionale) ora (E) [SAR25_RU.0001.0001.0003] OPERAIO COMUNE (Media Regionale) ora (E) [SAR25_RU.0001.0001.0004] CAPO-SQUADRA (Media Regionale) ora (A) [SAR25_SL.0036.0003.0003] IDROPITTURA LAVABILE per esterni a base di resine sintetiche ... di cui MDO/RU= 0.321%; MAT/PR= 76.471%; ATT/AT= 2.246%; 1 (A) [SAR25_SL.0036.0005.0001] FISSATIVO speciale ad acqua, non pigmentato, a base di resin ... di cui MDO/RU= 0.390%; MAT/PR= 75.974%; ATT/AT= 2.727%; 1 ULTERIORI INFORMAZIONI - Oneri sicurezza afferenti l'impresa compresi nelle Spese Generali euro 0.02534 - Incidenza Manodopera 42.810 <div style="text-align: right;">Sommano euro Spese Generali 15.00% * (11.26) euro</div> <div style="text-align: right;">Sommano euro Utili Impresa 10% * (12.95) euro</div>				
		0,005	47,46	0,24	NL/AT
		5,000	0,01	0,05	MAT/PR
		10,000	0,01	0,10	MAT/PR
		0,100	30,75	3,08	MDO/RU
		0,005	25,50	0,13	MDO/RU
		0,100	25,50	2,55	MDO/RU
		0,010	32,49	0,32	MDO/RU
		0,606	7,39	4,48	AN
		0,051	6,09	0,31	AN
				11,26	
				1,69	
				12,95	
				1,30	
	A RIPORTARE			14,25	

