

FOTO AEREA
SCALA 1:2000



COMUNE DI MASAINAS
PROVINCIA SULCIS IGLESIENTE

**PROGETTO DI FATTIBILITA'
TECNICA ED ECONOMICA**

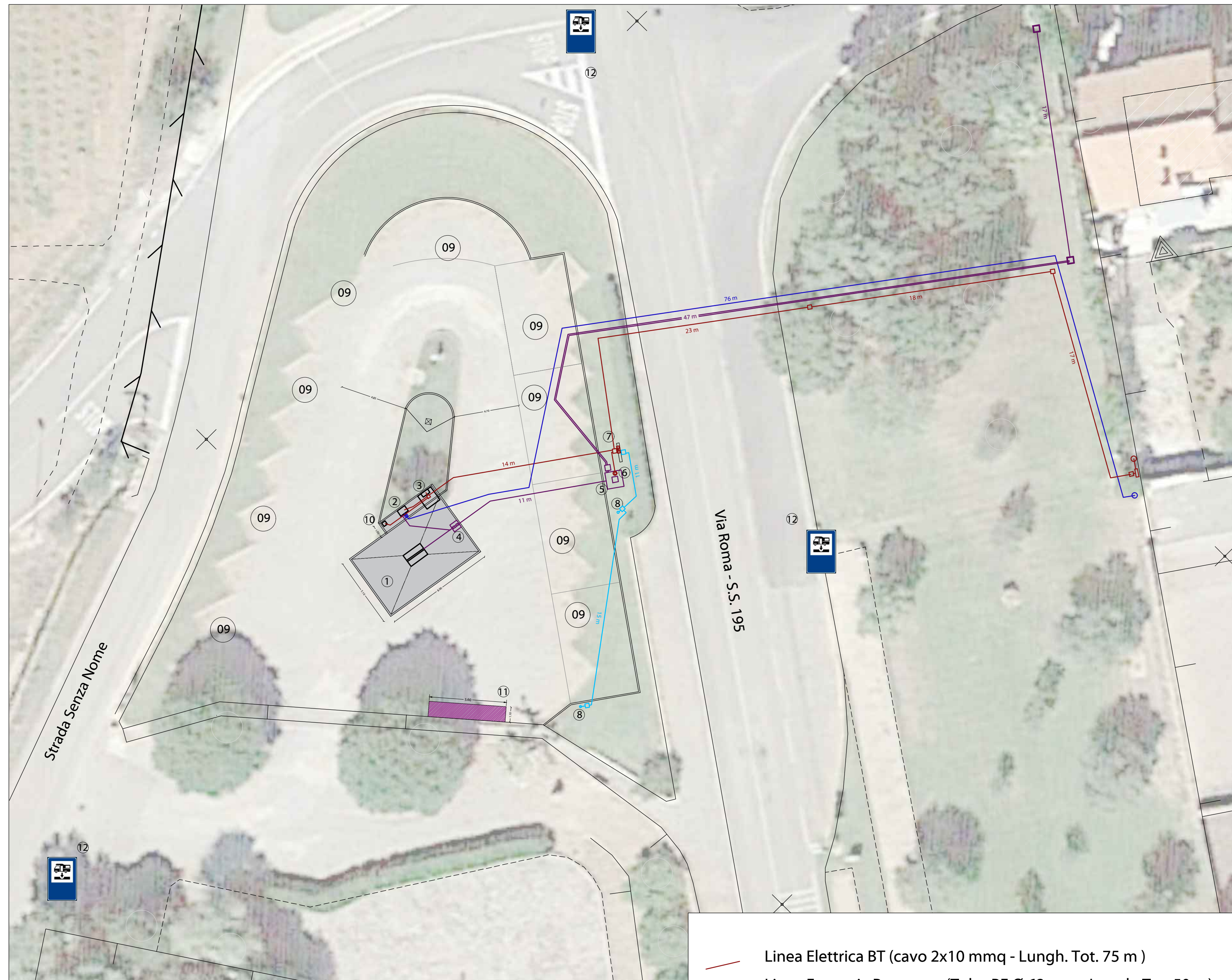
REALIZZAZIONE DI AREE ATTREZZATE DI SOSTA TEMPORANEA A
FINI TURISTICI, RISERVATE ESCLUSIVAMENTE ALLA SOSTA
OCASIONALE DI AUTOCARAVAN E CARAVAN. CUP: 86B2300000002

Elaborato: **PROPOSTE ALTERNATIVE** Tavola: **e.03**

Data: Giugno 2026 Revisione n. 000 del 20/06/2026

Il Progettista
Dott. Ing. Riccardo Chirigu
Via Porto Pino 46, Sant'Anna Arresi SU
P. IVA 03344180926 - C.F. CHRRCR83S10B745A
Ordine Ingegneri Provincia di Cagliari n.7247
mail r.chirigu@gmail.com, riccardo.chirigu@ingpec.eu

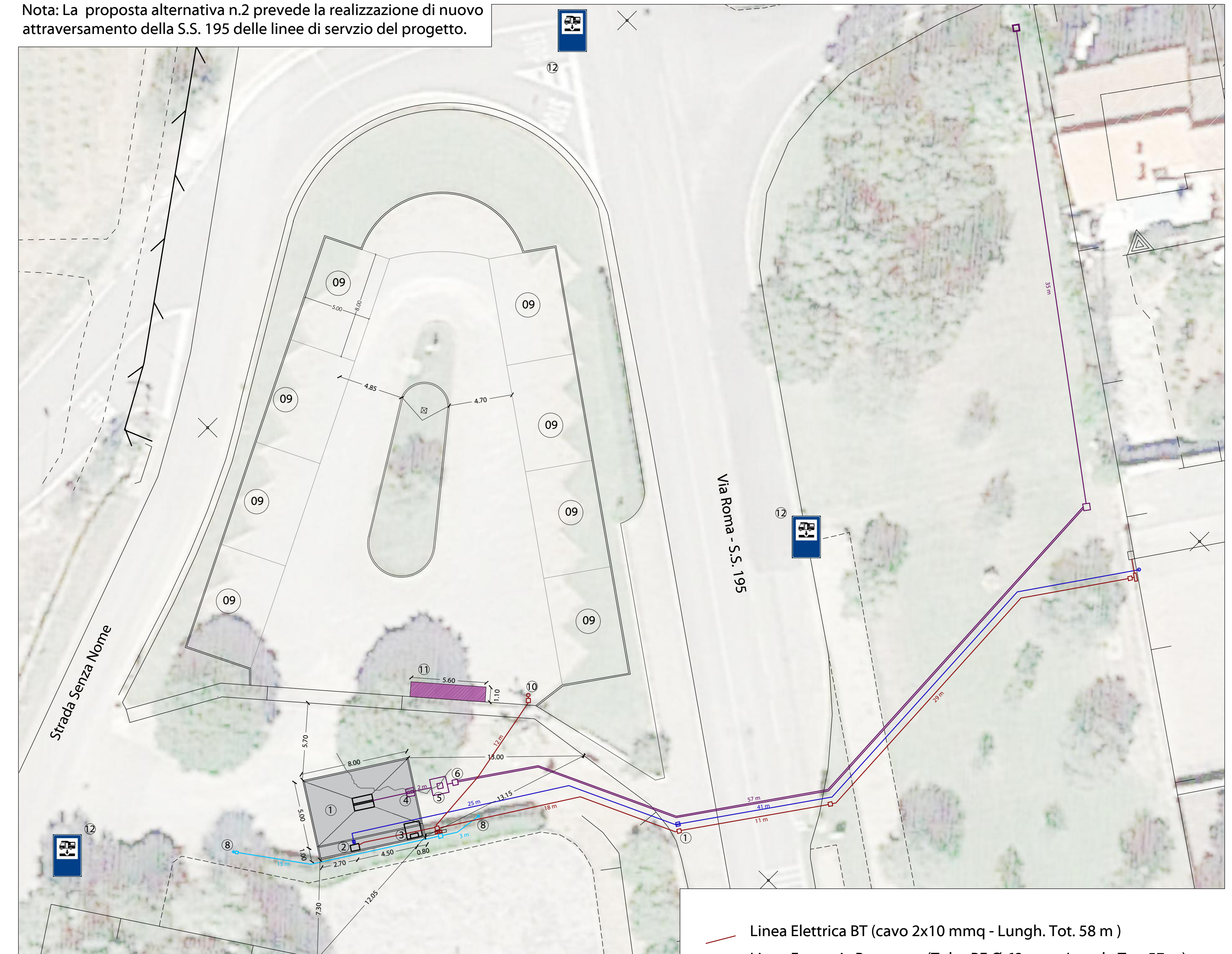
Validazione



- LEGENDA:**
- 1 - PIAZZOLA SCARICO REFLUI;
 - 2 - COLONNINA SCARICO CASSETTE E CARICO ACQUA
 - 3 - COLONNINA CASSA
 - 4 - POZZETTO ALLOGGIAMENTO SIFONE
 - 5 - CISTERNA INTERRATA CON STAZIONE DI RILANCIO REFLUI
 - 6 - POZZETTO ALLOGGIAMENTO VALVOLA DI NON RITORNO
 - 7 - QUADRO ELETTRICO GENERALE
 - 8 - VIDEOCAMERA SORVEGLIANZA SU PALO
 - 9 - COLONNINA EROGAZIONE EN. ELETTRICA
 - 10 - ISOLA ECOLOGICA
 - 11 - SEGNALETICA STRADALE (N.3)
- Linea Elettrica BT (cavo 2x10 mmq - Lugh. Tot. 75 m)
 - Linea Fognaria Premente (Tubo PE Ø 63 mm - Lugh. Tot. 50 m)
 - Linea Sc. Camper Service (Tubo PVC SN4 Ø 125 - Lugh. Tot. 11 m)
 - Linea Fognaria (Tubo PVC SN4 Ø 160 - Lugh. Tot. 17 m)
 - Linea Idraulica (Tubo PE PN25 Ø 32mm - Lugh. Tot. 80 m)
 - Linea Videosorveglianza (Lugh. Tot. 30 m)

PROPOSTA ALTERNATIVA N.1
SCALA 1:200

Nota: La proposta alternativa n.2 prevede la realizzazione di nuovo attraversamento della S.S. 195 delle linee di servizio del progetto.



- LEGENDA:**
- 1 - PIAZZOLA SCARICO REFLUI;
 - 2 - COLONNINA SCARICO CASSETTE E CARICO ACQUA
 - 3 - COLONNINA CASSA
 - 4 - POZZETTO ALLOGGIAMENTO SIFONE
 - 5 - CISTERNA INTERRATA CON STAZIONE DI RILANCIO REFLUI
 - 6 - POZZETTO ALLOGGIAMENTO VALVOLA DI NON RITORNO
 - 7 - QUADRO ELETTRICO GENERALE
 - 8 - VIDEOCAMERA SORVEGLIANZA SU PALO
 - 9 - COLONNINA EROGAZIONE EN. ELETTRICA
 - 10 - ISOLA ECOLOGICA
 - 11 - SEGNALETICA STRADALE (N.3)
- Linea Elettrica BT (cavo 2x10 mmq - Lugh. Tot. 58 m)
 - Linea Fognaria Premente (Tubo PE Ø 63 mm - Lugh. Tot. 57 m)
 - Linea Sc. Camper Service (Tubo PVC SN4 Ø 125 - Lugh. Tot. 2 m)
 - Linea Fognaria (Tubo PVC SN4 Ø 160 - Lugh. Tot. 35 m)
 - Linea Idraulica (Tubo PE PN25 Ø 32mm - Lugh. Tot. 66 m)
 - Linea Videosorveglianza (Lugh. Tot. 18 m)

PROPOSTA ALTERNATIVA N.2
SCALA 1:200