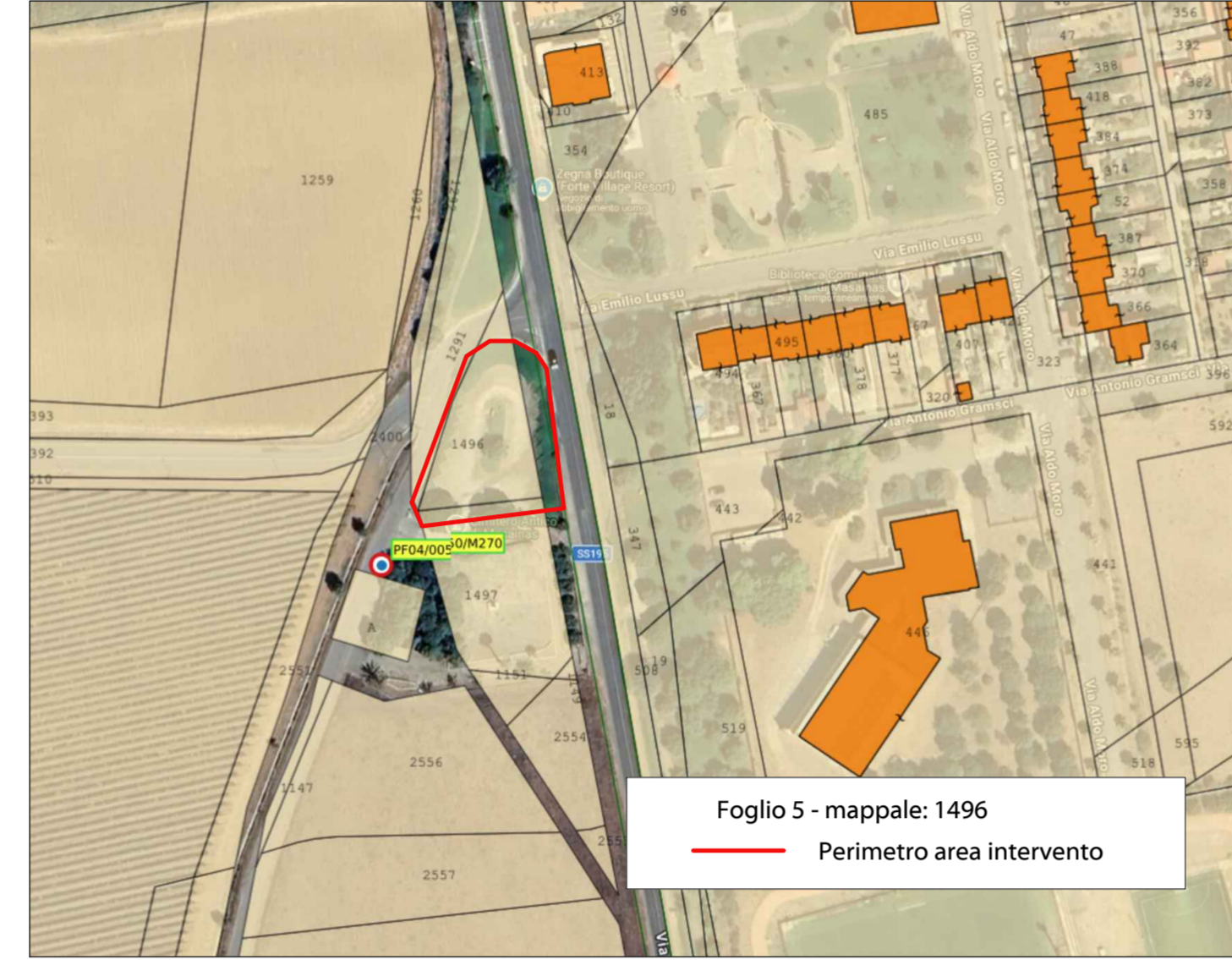
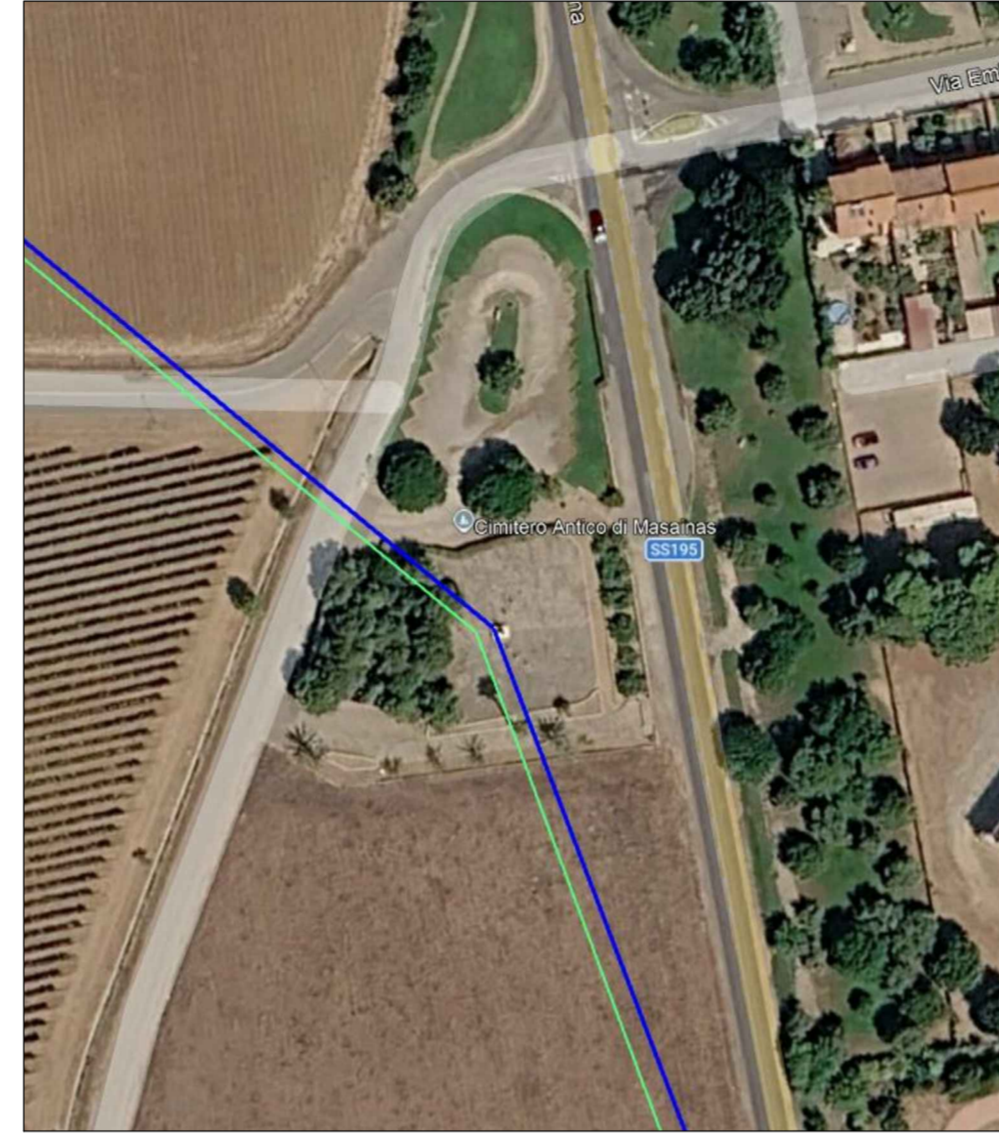


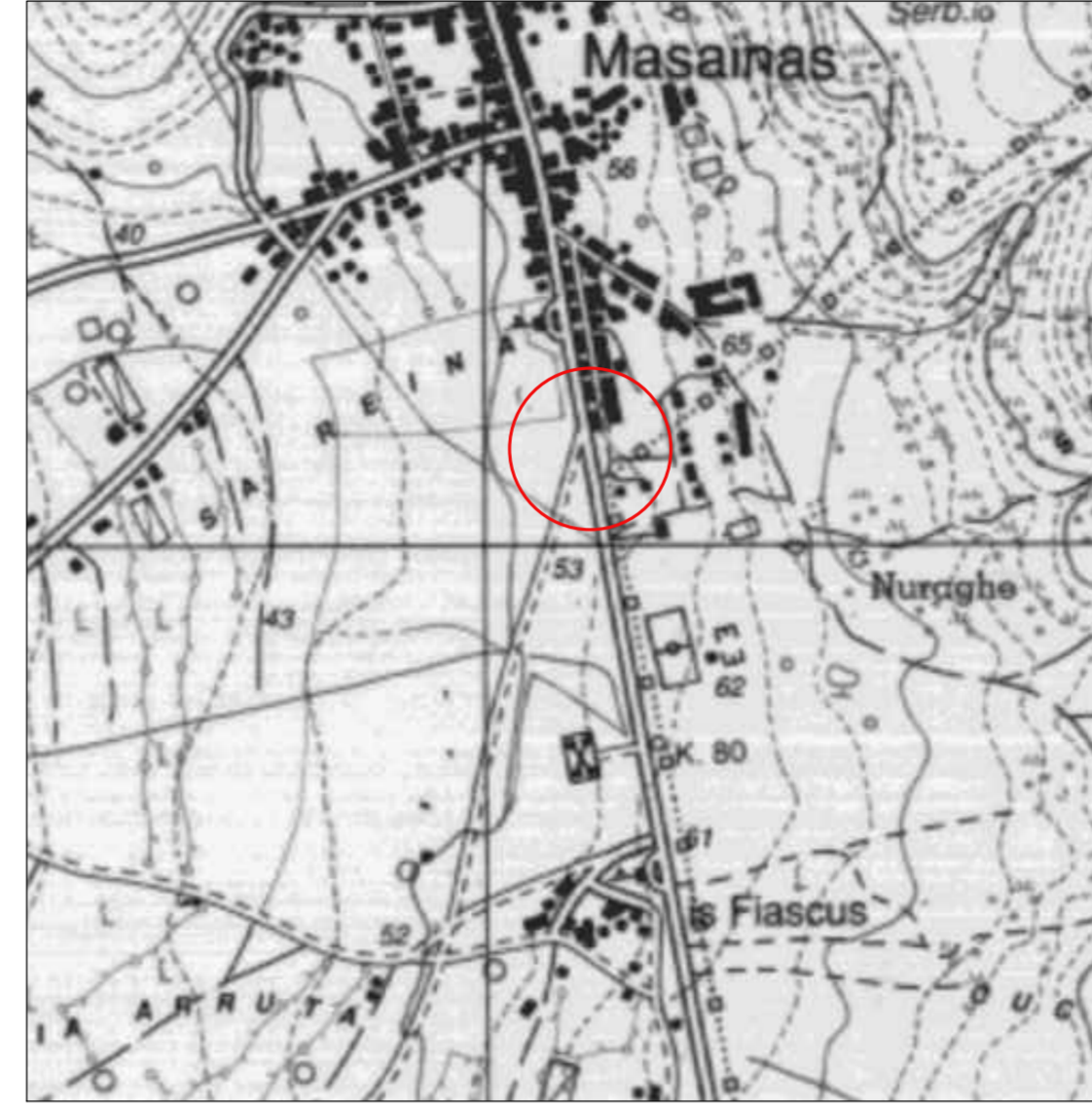
FOTO AEREA
SCALA 1:2000



Foglio 5 - mappale: 1496
Perimetro area intervento



ESTRATTO INDICAZIONE SOTTOSERVIZI CSBM
FUORI SCALA

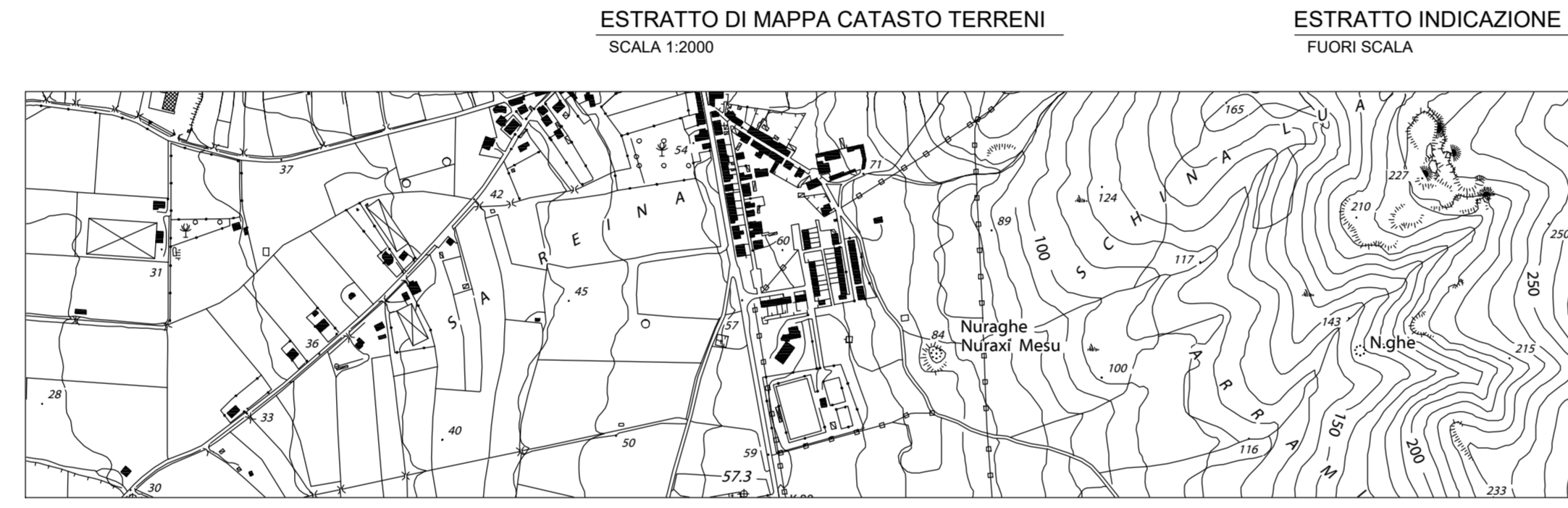


STRALCIO CARTA IGM
SCALA 1:10000

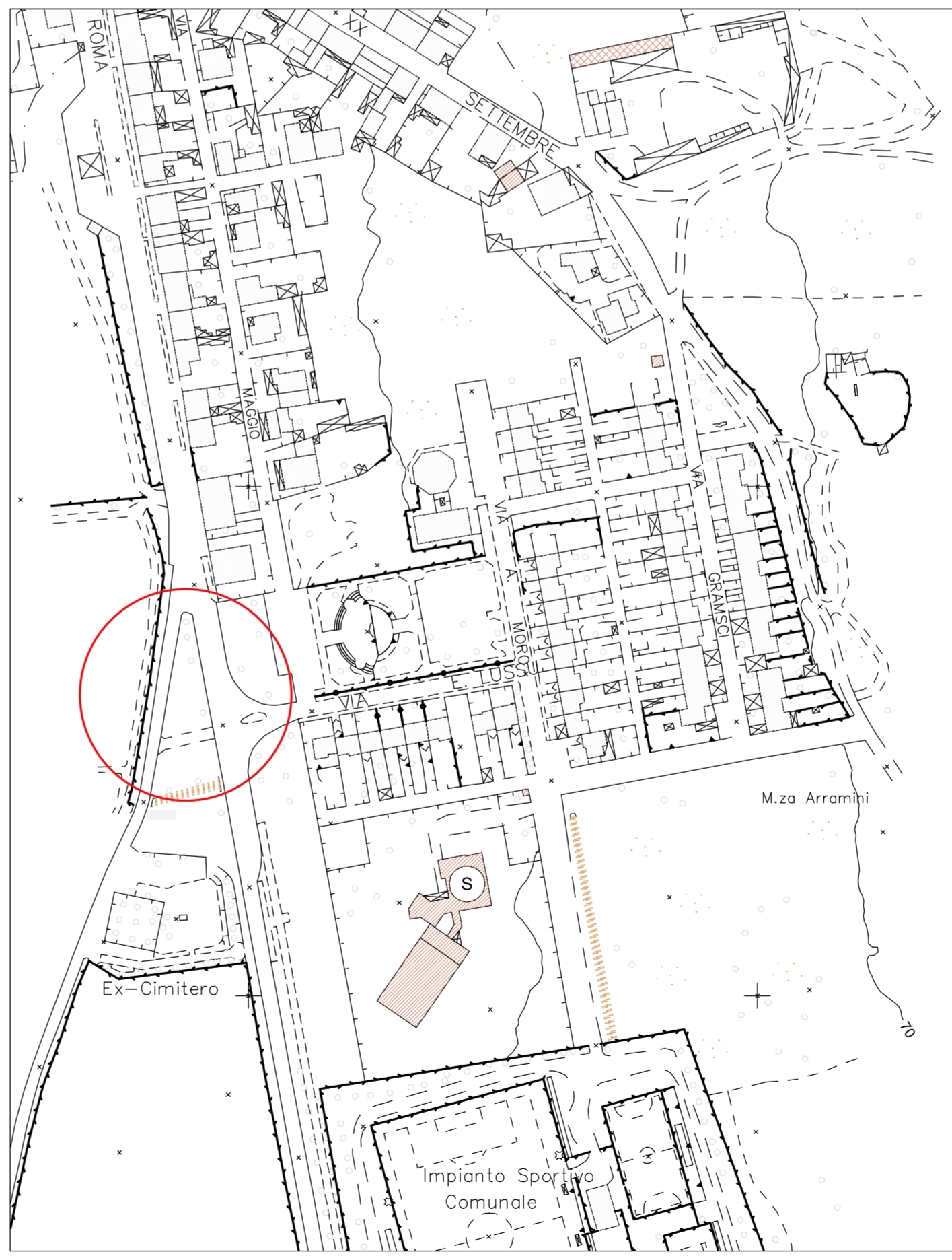


tipounit_1: Litofacies nel Subsistema di Portoscuso (SINTEMA DI PORTOVESME).
Ghiaie alluvionali terrazzate da medie a grossolane, con subordinate sabbie. PLEISTOCENE SUP.
unitager_1: DEPOSITI PLEISTOCENICI DELL'AREA CONTINENTALE

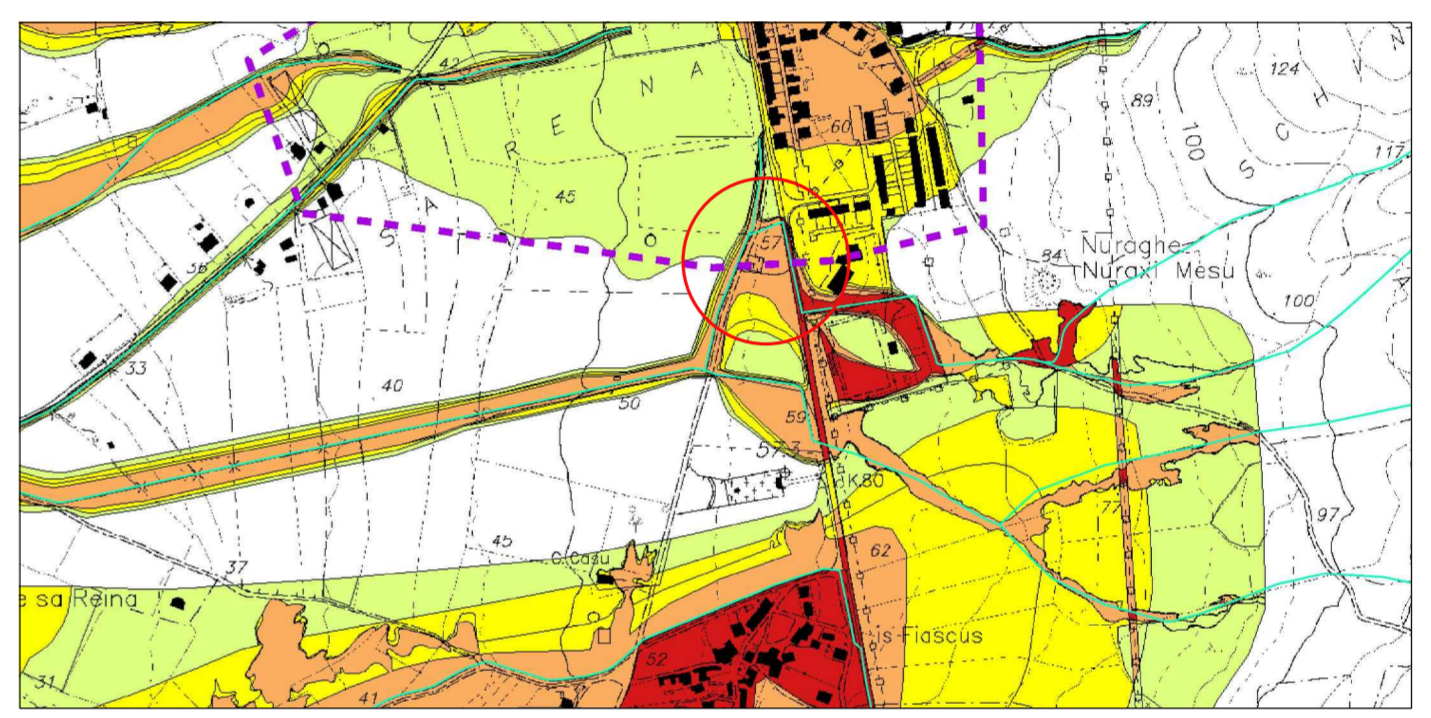
STRALCIO CARTA GEOLOGICA
FUORI SCALA



STRALCIO CARTA TECNICA REGIONALE
SCALA 1:10.000



STRALCIO CARTA TECNICA REGIONALE
SCALA 1:10.000



Rischio idraulico: Ri3

STRALCIO PAI
FUORI SCALA

Coordinate intervento:
X: 1468076.2591 Y: 4321911.2171
Vincolistica:

- ambito del Parco Geominerario della Sardegna



STRALCIO PPR
FUORI SCALA



COMUNE DI MASAINAS
PROVINCIA SULCIS IGLESIENTE

PROGETTO DI FATTIBILITA' TECNICA ED ECONOMICA

**REALIZZAZIONE DI AREE ATTREZZATE DI SOSTA TEMPORANEA A
FINI TURISTICI, RISERVATE ESCLUSIVAMENTE ALLA SOSTA
OCCASIONALE DI AUTOCARAVAN E CARAVAN. CUP: 86B23000000002**

Elaborato

Tavola

UBICAZIONE ED INQUADRAMENTO

e.01

Data: Giugno 2026

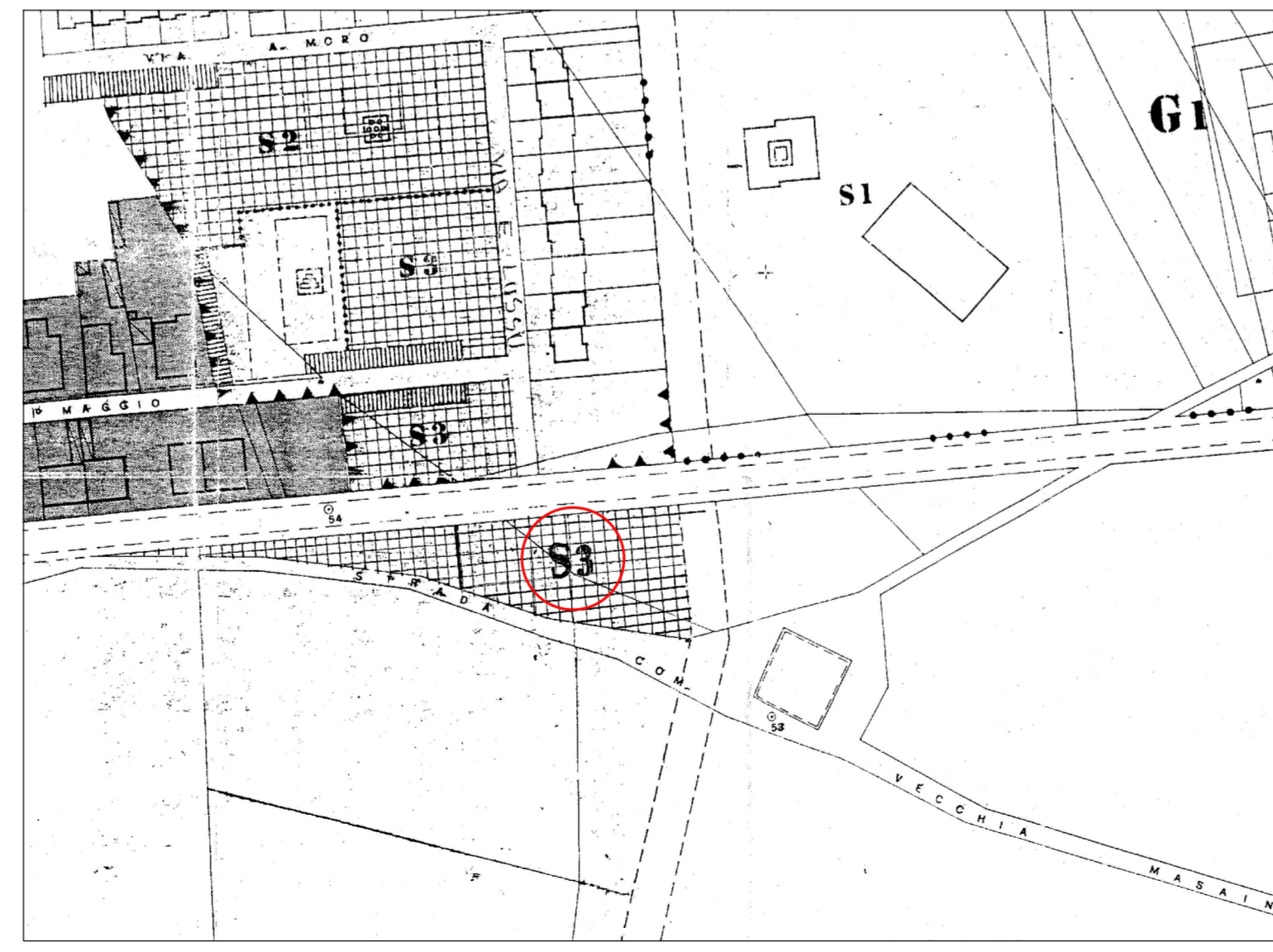
Revisione n. 000 del 20/06/2026

Il Progettista

Dott. Ing. Riccardo Chirigu
Via Porto Pino 46, Sant'Anna Arresi SU
P. IVA 03344180926 - C.F. CHRRCR83S10B745A
Ordine Ingegneri Provincia di Cagliari n.7247
mail r.chirigu@gmail.com, riccardo.chirigu@ingpec.eu

Validazione

FABBRICATI	VIABILITA'
ZONE OMogenee	SPAZI PUBBLICI
SERVIZI PUBBLICI	OPERIMENTI



STRALCIO PUC COMUNE DI MASAINAS
FUORI SCALA