



# COMUNE DI POLLA POLIZIA LOCALE

piazza Gerardo Ritorto, 5 - cap 84035 - Polla (SA)  
p.e.c.: [poliziamunicipale.polla@asmepec.it](mailto:poliziamunicipale.polla@asmepec.it)  
telefono: 0975.376.004

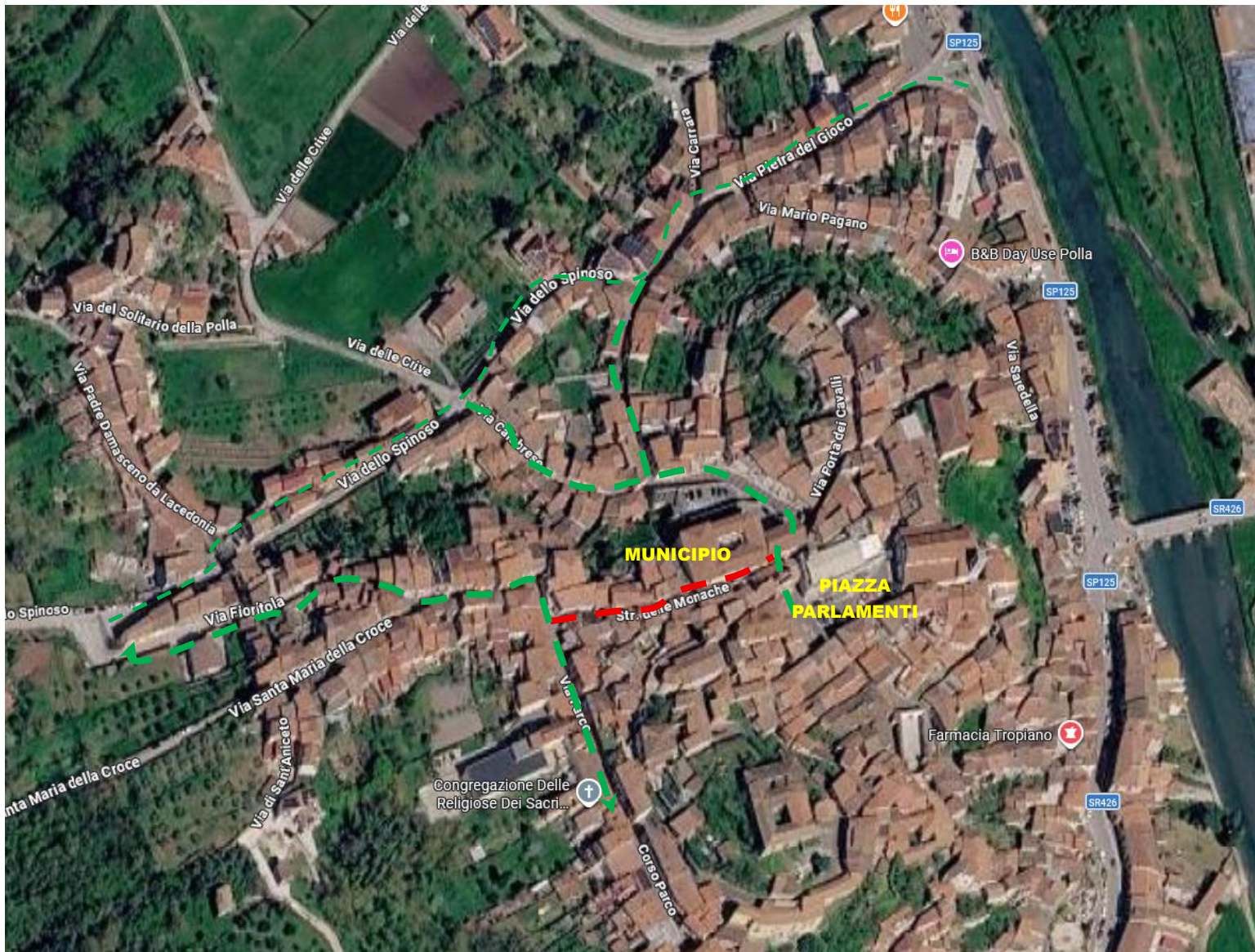


## AVVISO

IL 9 e 10 LUGLIO 2026

ORD.32/2026

**CHIUSURA TEMPORANEA DI VIA STRADA DELLE MONACHE**  
-PER LAVORI DI PAVIMENTAZIONE STRADALE-



TRATTO STRADA CHIUSA (via DELLE MONACHE) 

PERCORSI ALTERNATIVI: 

- VIA FIORITOLA (Doppio senso di circolazione)
- VIA CALABRESE
- VIA PIETRA DEL GIOCO

IL SINDACO  
Massimo LOVISO