



**Comune di MONDOVI'**  
 Provincia di Cuneo

**PIANO ESECUTIVO CONVENZIONATO**  
 "CR.III/27 - PORTA VALLI MONREGALESI EST"  
 di libera iniziativa ai sensi art. 43 L.R. n°56/77

Ubicazione: Via Rosa Bianca - area n.4062  
 Proponente: Marelli Costruzioni S.R.L.  
 Elaborato n° 5.0

**Progetto di massima opere di urbanizzazione di interesse comune al P.E.C.**

ELABORATO numero **5.0**

Il Proponente  
 Il Tecnico

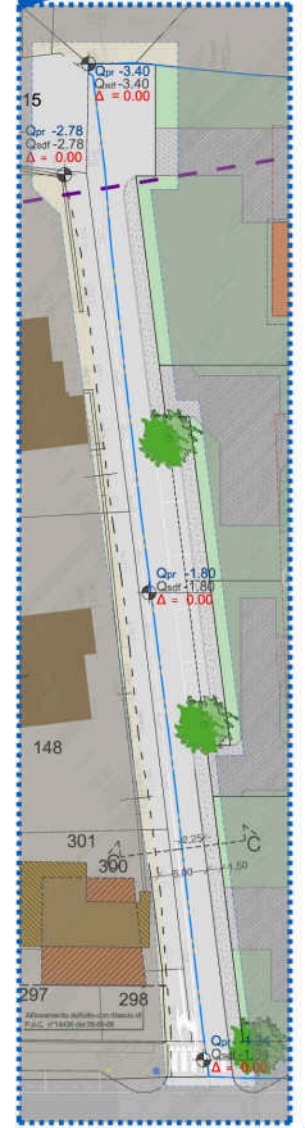
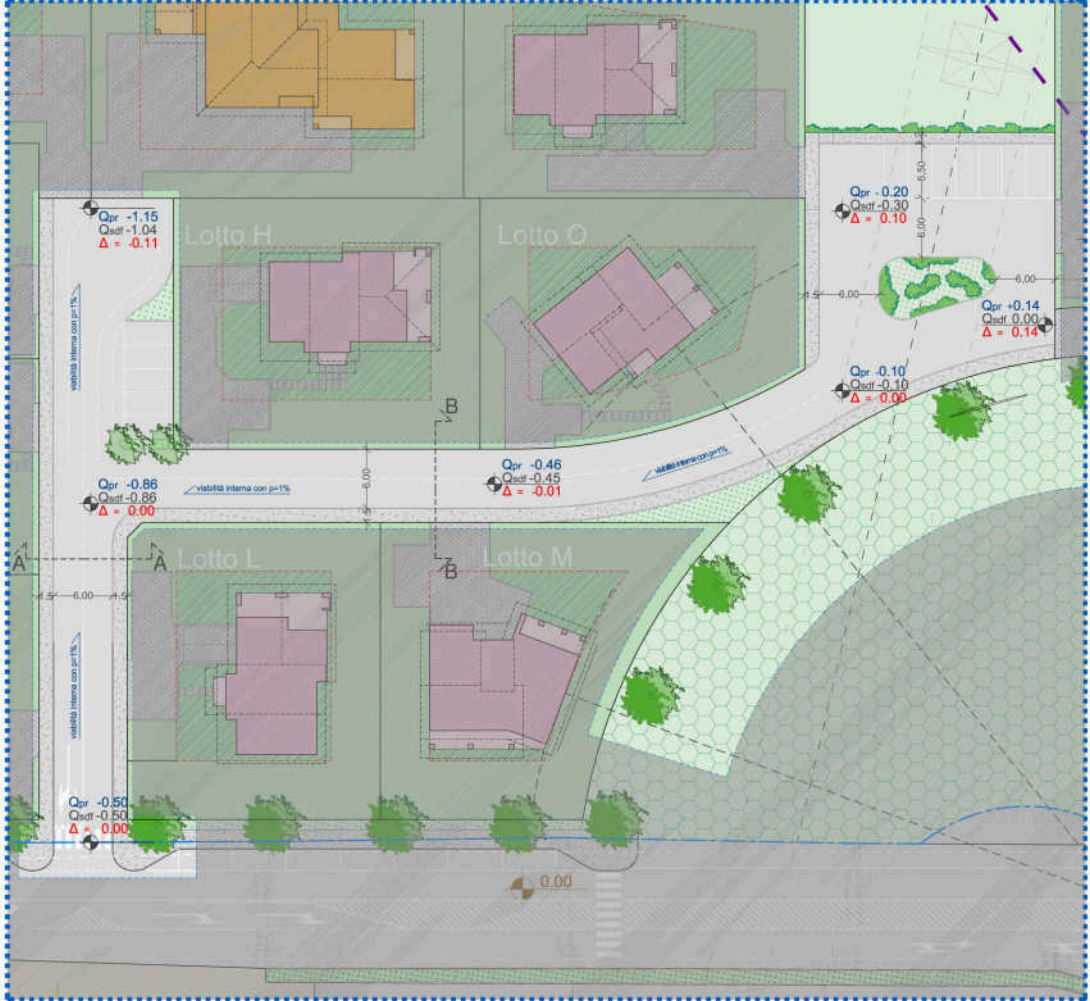
MARELLI COSTRUZIONI S.R.L.  
 Via Trossa, 40/F - 12018 MONDOVI' (CN)  
 P.IVA 01589740124 - Tel. 0171/921100  
 Fax 0171/921101 - C.A.B. 331/04000



Planimetria P.E.C. - scala 1:1000-

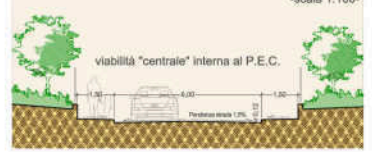


Viabilità "centrale" interna al P.E.C. - scala 1:250-



Progetto allargamento strada vicinale - scala 1:250-

Sezione A-A - scala 1:100-



Sezione B-B - scala 1:100-



Sezione C-C - scala 1:100-

