

Comune di MONDOVI
Provincia di Cuneo

PIANO ESECUTIVO CONVENZIONATO
"CR 1127 - PORTA VALLI MORGUESI/EST"
di libera iniziativa ai sensi art. 43 L.R. n° 56/77

Ubicazione: Via Rose Bianca - area n. 4062

Proponente: Marelli Costruzioni S.R.L.

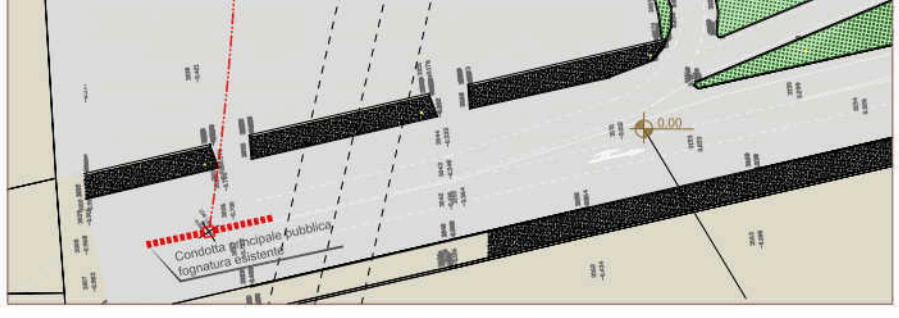
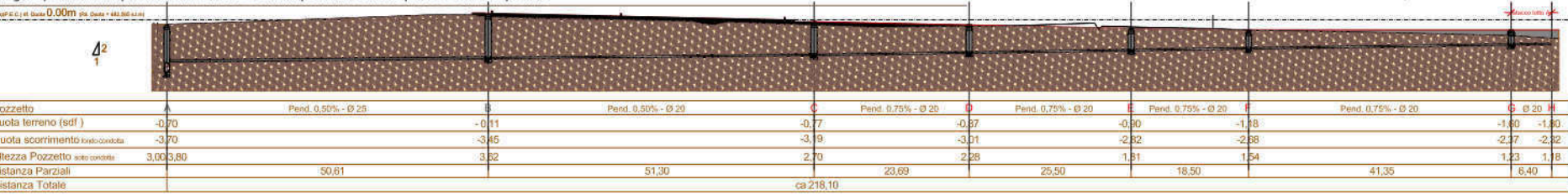
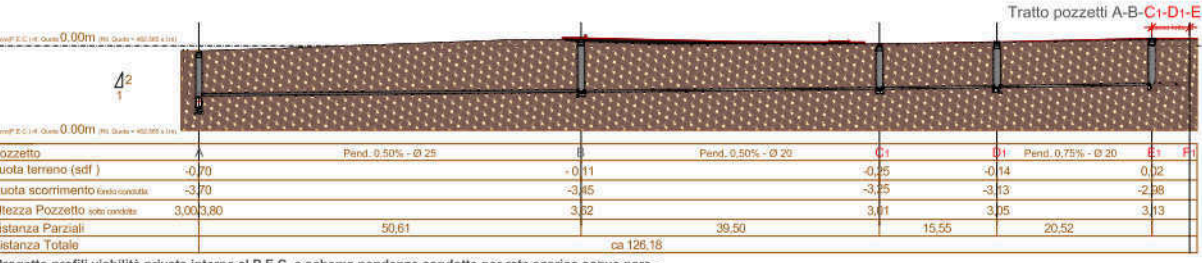
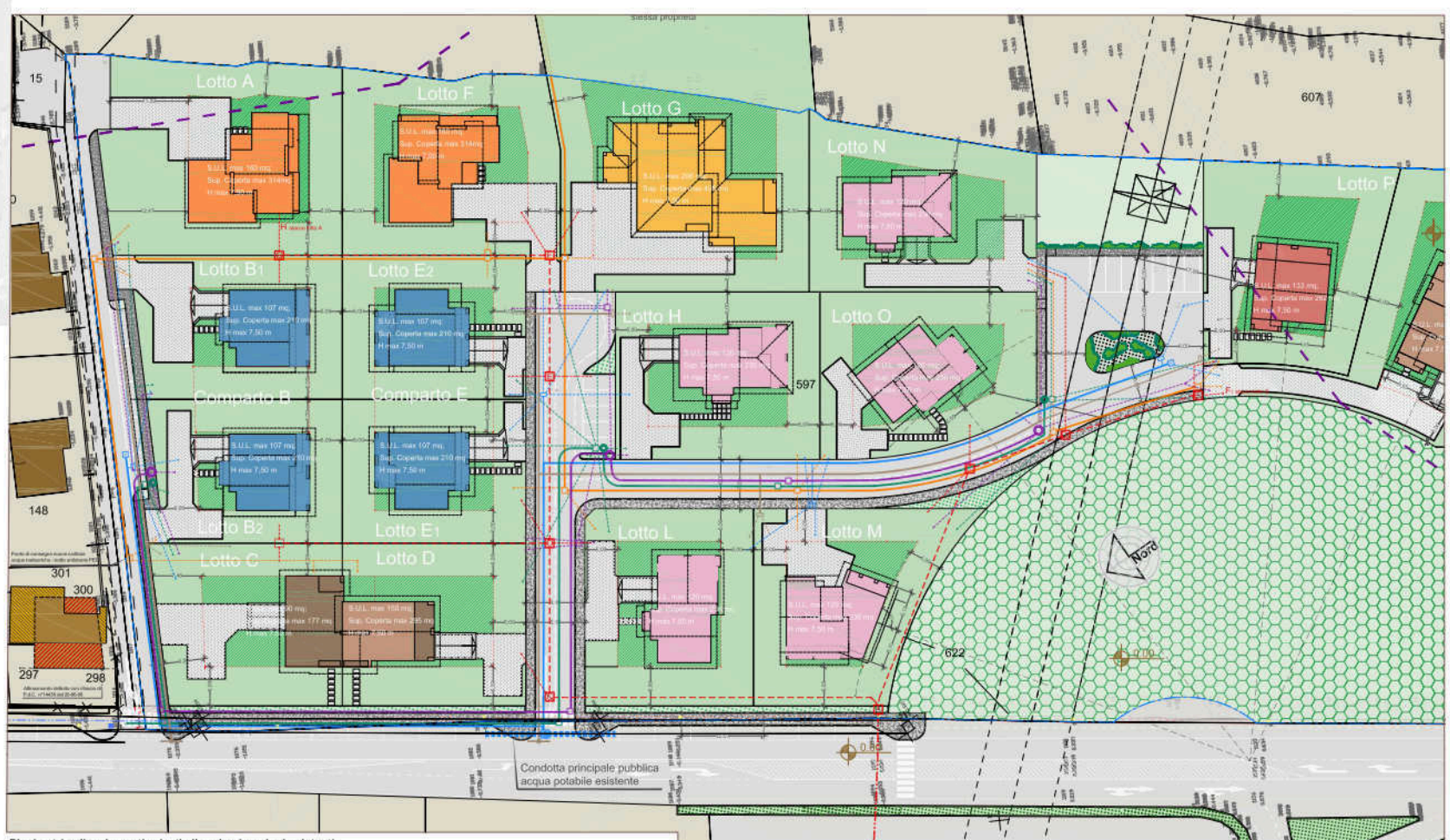
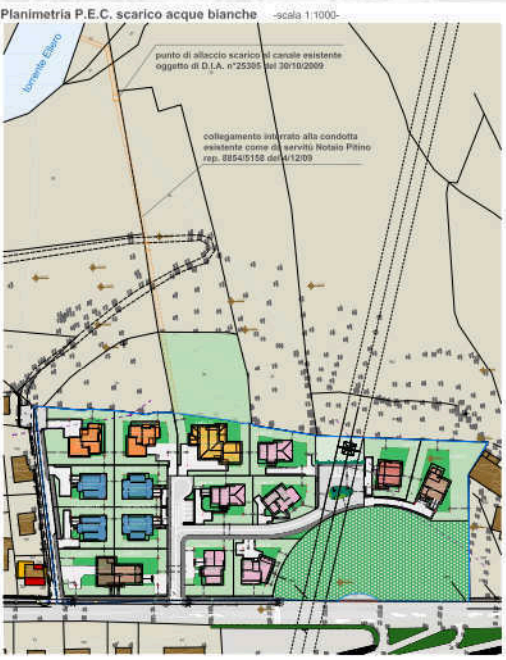
Elaborato n° 5.1

Il Proprietario: **MARELLI COSTRUZIONI S.R.L.**

Il Tecnico:

studio di architettura
Architetto Giampaolo Danni

PIANO ESECUTIVO CONVENZIONATO
Allacciamenti privati alle Urbanizzazioni esistenti



LEGENDA

RETE SCARICO ACQUE NERE

- condotta principale allacci privati
- condotte allacci alle condotte
- pozzetti ispezione/allaccio: 50x90cm

RETE SCARICO ACQUE BIANCHE

- condotta principale Ø 0,30m
- condotte allacci Ø 0,20m
- pozzetti ispezione/allaccio: 50x90cm

ACQUA POTABILE

- giunto cerniera MondoAcqua
- condotte private
- pozzetti ispezione
- allacci ai lotti

RETE TELEFONICA TELECOM

- tubo Ø 102 mm
- tubo Ø 63 mm
- pozzetti IDCO con chiusura: 600x600
- colonna IDC di posa Telecom con doppio pozzetto alla base

RETE ENI GAS

- esteriore nudo
- predispozione allacci ai lotti

RETE ELETTRICA ENEL

- predispozione rete elettrica
- predispozione allacci ai lotti
- pozzetti ispezione/allaccio
- colonna di posa