

Comune di **MONDOVI'**
 Regione Piemonte - Provincia di Cuneo

PIANO ESECUTIVO CONVENZIONATO
"CRIII/01 Sant' Anna"

di libera iniziativa ai sensi art.43 L.R. n°56/77 s.m.i.



Ubicazione:
 Mondovì - Via delle Avagnine area n°4003
Elaborato n°2.0
Planimetria Piano Esecutivo Convenzionato con insediamento edilizio, profili e sezioni d'insieme e individuazione delle aree a servizi necessarie e/o monetizzabili

I Proponenti:
 (TOMATIS Riccardo) (TOMATIS Davida)
BERRONE COSTRUZIONI S.R.L.
 (PECEMINO Walter)
 (TEALCANTO) (MARI FRANCO)
Il Tecnico

ELABORATO numero **2.0** Maggio 2017



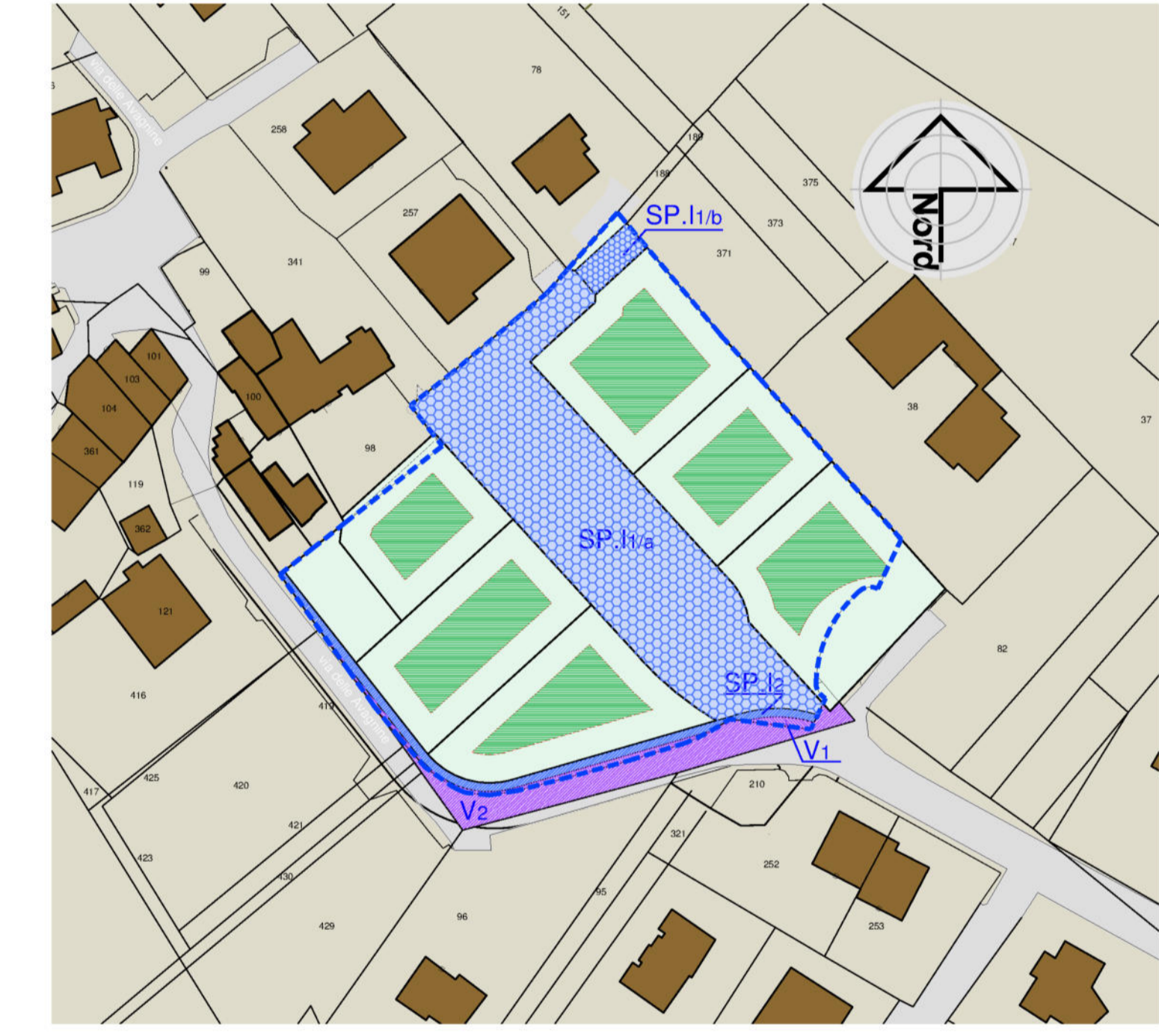
Planimetria degli insediamenti edilizi
 scala 1:250

- LEGENDA**
Planimetria scala 1:250
- Perimetro P.E.C.
 - Area tratteggiata interna ai lotti destinata alle costruzioni
 - Viabilità esistente e a progetto
 - Ipotesi attuazione edilizia
 - Edifici esistenti
 - Marciapiedi a progetto
 - Verde a progetto
 - Pavimentazioni con sistemi permeabili (aree di manovra/parcheggio interne ai lotti)
 - Viabilità di progetto prescritta dal P.R.G. come verificata fattibile nell'elaborato 1.0



Sezioni Trasversali -scala 1:250

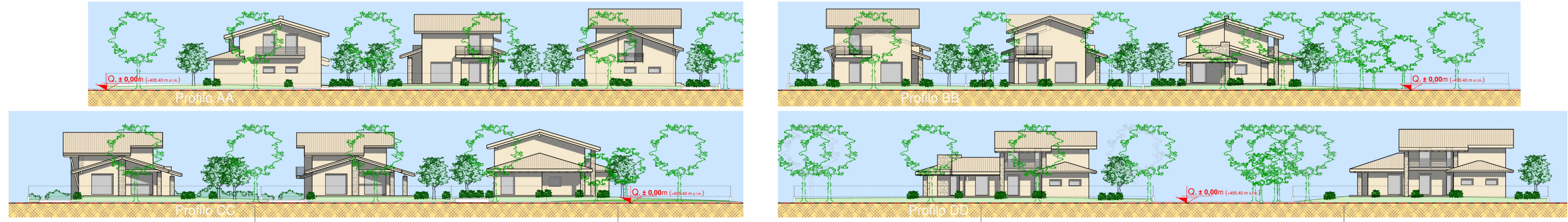
- LEGENDA**
- Quota 0,00 (495,40m s.l.m.) di riferimento del P.E.C. individuata su viabilità pubblica di Via delle Avagnine
 - Profilo terreno naturale



Planimetria dimostrativa P.E.C.
 cessioni, asservimenti e verifica standard -scala 1:1000

LEGENDA

Sup. a Servizi Pubblici SP.11/a asservita ad uso pubblico	ca 1777 mq	SP.11/a
Sup. a Servizi Pubblici SP.11/b asservita ad uso pubblico	ca 67 mq	SP.11/b
Sup. a Servizi Pubblici SP.12 ceduta ad uso pubblico	ca 163 mq	SP.12
Sup. a Servizi "monetizzata"	ca 776 mq	
Tot. Sup. a Servizi (prescritta)	ca 2.783 mq	
su Via Delle Avagnine di cui 63 mq entro perimetro di P.E.C.....		
Tot. Sup. Viabilità V1-V2 ceduta ad uso pubblico	ca 400 mq	V1 V2
Tot. Sup. asservite/ monetizzate/ cedute	(1777 mq + 67 mq + 163 mq + 776 mq + 400 mq) =	ca 3.183 mq



Profili d'insieme
 scala 1:250