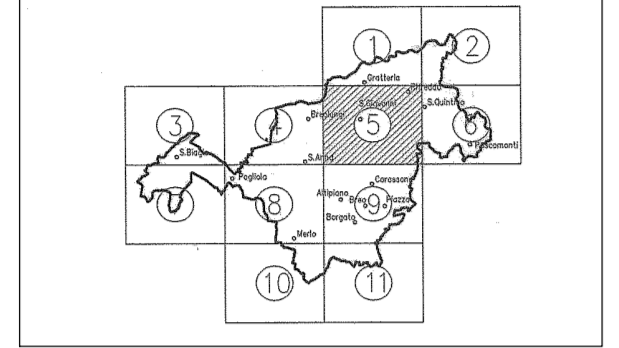
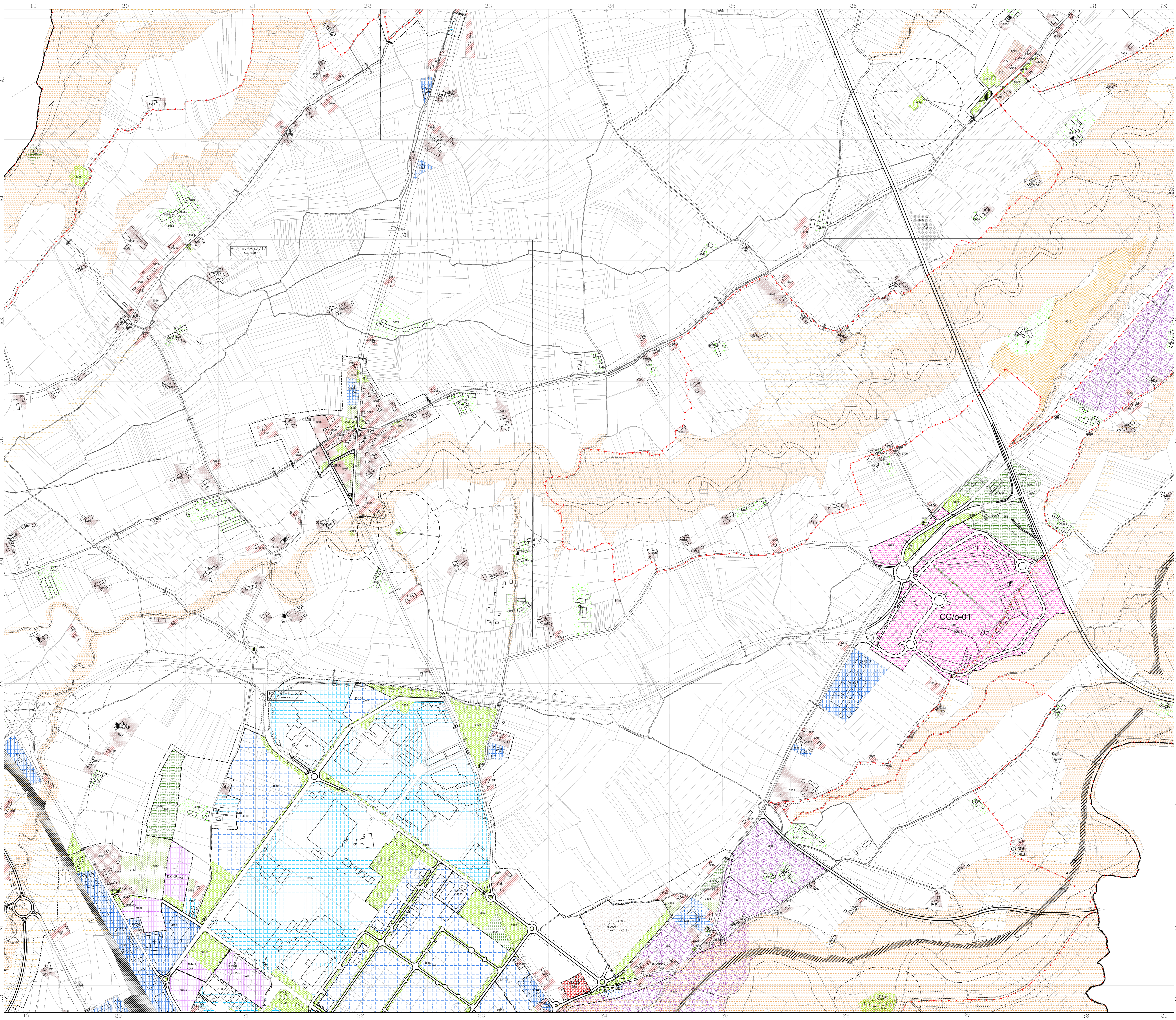


PIANO REGOLATORE GENERALE



PROGETTO
P3.2/5
Planimetria di Progetto
Territorio
Scala 1 : 5000



LEGENDA DEI SIMBOLI GRAFICI

DESTINAZIONI RESIDENZIALI	SERVIZI PUBBLICI	SIMBOLICHE
LU.A. - Destinazione delle zone LU.A. (Insediamenti Urbani aventi carattere Ambientale) (art.26 NTA)	SP1 - Zona destinata a servizi sociali ed attrezzature di interesse generale - art. 27 (L. 50/77 - art.49 NTA)	1 234
BR.I. - Zona residenziale con capacità edificatoria esaurita (art.27 NTA)	SP2 - Zona destinata a servizi sociali ed attrezzature di interesse generale - art. 27 (L. 50/77 - art.50 NTA)	CR II-2
BR.II - Zona residenziale consolidata di impianto urbano (art.28 NTA)	SP3 - Zona destinata a servizi sociali ed attrezzature di interesse generale - art. 27 (L. 50/77 - art.51 NTA)	CR II-3
BR.III - Zona residenziale parzialmente consolidata (art.29 NTA)	SP4 - Zona destinata a servizi sociali ed attrezzature di interesse generale - art. 27 (L. 50/77 - art.52 NTA)	CR II-4
BR.IV - Zona residenziale consolidata di impianto rurale (art.30 NTA)	SP5 - Zona destinata a servizi sociali ed attrezzature di interesse generale - art. 27 (L. 50/77 - art.53 NTA)	CR II-5
BR.V - Zona residenziale collinare e ambito urbano (art. 31 NTA)	SP6 - Zona destinata a servizi sociali ed attrezzature di interesse generale - art. 27 (L. 50/77 - art.54 NTA)	CR II-6
VP - Zona destinata a verde privato in ambito urbano (art. 32 NTA)	SP7 - Zona destinata a servizi sociali ed attrezzature di interesse generale - art. 27 (L. 50/77 - art.55 NTA)	CR II-7
CR.I - Zona residenziale di completamento edilizio (art. 33 NTA)	SP8 - Zona destinata a servizi sociali ed attrezzature di interesse generale - art. 27 (L. 50/77 - art.56 NTA)	CR II-8
CR.II - Zona residenziale di completamento urbanistico (art. 34 NTA)	SP9 - Zona destinata a servizi sociali ed attrezzature di interesse generale - art. 27 (L. 50/77 - art.57 NTA)	CR II-9
CR.III - Zona residenziale di nuovo impianto (art. 35 NTA)	SP10 - Zona destinata a servizi sociali ed attrezzature di interesse generale - art. 27 (L. 50/77 - art.58 NTA)	CR II-10
TR - Zona di trasformazione e previsione destinazione residenziale (art. 36 NTA)	SP11 - Zona destinata a servizi sociali ed attrezzature di interesse generale - art. 27 (L. 50/77 - art.59 NTA)	CR II-11
BC - Zona destinata ad attività terziarie e commerciali in ambito urbano consolidato (art. 38 NTA)	SP12 - Zona destinata a servizi sociali ed attrezzature di interesse generale - art. 27 (L. 50/77 - art.60 NTA)	CR II-12
BI - Zona destinata ad attività artigianali e produttive esistenti (art. 39 NTA)	SP13 - Zona destinata a servizi sociali ed attrezzature di interesse generale - art. 27 (L. 50/77 - art.61 NTA)	CR II-13
IC - Zona destinata alla distribuzione di carburanti (art. 40 NTA)	SP14 - Zona destinata a servizi sociali ed attrezzature di interesse generale - art. 27 (L. 50/77 - art.62 NTA)	CR II-14
CC - Zona destinata ad attività terziarie e commerciali di nuovo impianto (art. 41 NTA)	SP15 - Zona destinata a servizi sociali ed attrezzature di interesse generale - art. 27 (L. 50/77 - art.63 NTA)	CR II-15
CC0 - Zona speciale destinata ad attività terziarie e commerciali di nuovo impianto (art. 41 NTA)	SP16 - Zona destinata a servizi sociali ed attrezzature di interesse generale - art. 27 (L. 50/77 - art.64 NTA)	CR II-16
DM - Zona destinata ad attività terziarie e commerciali di nuovo impianto (art. 42 NTA)	SP17 - Zona destinata a servizi sociali ed attrezzature di interesse generale - art. 27 (L. 50/77 - art.65 NTA)	CR II-17
DI - Zona destinata ad attività produttive di nuovo impianto (art. 43 NTA)	SP18 - Zona destinata a servizi sociali ed attrezzature di interesse generale - art. 27 (L. 50/77 - art.66 NTA)	CR II-18
DC - Zona destinata ad attività estrattive (art. 44 NTA)	SP19 - Zona destinata a servizi sociali ed attrezzature di interesse generale - art. 27 (L. 50/77 - art.67 NTA)	CR II-19
TT - Zona di trasformazione e previsione destinazione terziaria/commerciale (art. 45 NTA)	SP20 - Zona destinata a servizi sociali ed attrezzature di interesse generale - art. 27 (L. 50/77 - art.68 NTA)	CR II-20
TP - Zona destinata ad attività pubbliche, private o di interesse collettivo (art. 46 NTA)	SP21 - Zona destinata a servizi sociali ed attrezzature di interesse generale - art. 27 (L. 50/77 - art.69 NTA)	CR II-21
TPa - Destinazione per la celebrazione, strutture, coperture	SP22 - Zona destinata a servizi sociali ed attrezzature di interesse generale - art. 27 (L. 50/77 - art.70 NTA)	CR II-22
TPb - Destinazione per la fornitura di servizi (Eserc. V.V., Magazz. Impianti)	SP23 - Zona destinata a servizi sociali ed attrezzature di interesse generale - art. 27 (L. 50/77 - art.71 NTA)	CR II-23
TPc - Destinazione sportiva per il tempo libero ed il tempo libero	SP24 - Zona destinata a servizi sociali ed attrezzature di interesse generale - art. 27 (L. 50/77 - art.72 NTA)	CR II-24
TPd - Destinazione universitaria e per l'istruzione	SP25 - Zona destinata a servizi sociali ed attrezzature di interesse generale - art. 27 (L. 50/77 - art.73 NTA)	CR II-25
TPe - Aree riservate alle funzioni ferroviarie in attività	SP26 - Zona destinata a servizi sociali ed attrezzature di interesse generale - art. 27 (L. 50/77 - art.74 NTA)	CR II-26
TPf - Aree riservate alle funzioni ferroviarie disattivate	SP27 - Zona destinata a servizi sociali ed attrezzature di interesse generale - art. 27 (L. 50/77 - art.75 NTA)	CR II-27
EE - Zona agricola (art. 47 NTA)	SP28 - Zona destinata a servizi sociali ed attrezzature di interesse generale - art. 27 (L. 50/77 - art.76 NTA)	CR II-28
EE/da - Edifici in ambito rurale compresi in classi di pericolosità geomorfologica alta	SP29 - Zona destinata a servizi sociali ed attrezzature di interesse generale - art. 27 (L. 50/77 - art.77 NTA)	CR II-29
EE/ta - Aree agricole di salvaguardia ambientale	SP30 - Zona destinata a servizi sociali ed attrezzature di interesse generale - art. 27 (L. 50/77 - art.78 NTA)	CR II-30
EP - Zona agricola per usi agricoli o forestali esistenti (art. 48 NTA)	SP31 - Zona destinata a servizi sociali ed attrezzature di interesse generale - art. 27 (L. 50/77 - art.79 NTA)	CR II-31
EE/inf - Aree in cui è consentito l'impiego di alloggiamenti intensivi (art. 47 NTA)	SP32 - Zona destinata a servizi sociali ed attrezzature di interesse generale - art. 27 (L. 50/77 - art.80 NTA)	CR II-32
ED - Edifici	SP33 - Zona destinata a servizi sociali ed attrezzature di interesse generale - art. 27 (L. 50/77 - art.81 NTA)	CR II-33
ED/da - Parti di edifici	SP34 - Zona destinata a servizi sociali ed attrezzature di interesse generale - art. 27 (L. 50/77 - art.82 NTA)	CR II-34
ED/ta - Beni monumentali	SP35 - Zona destinata a servizi sociali ed attrezzature di interesse generale - art. 27 (L. 50/77 - art.83 NTA)	CR II-35
ED/ta - Beni	SP36 - Zona destinata a servizi sociali ed attrezzature di interesse generale - art. 27 (L. 50/77 - art.84 NTA)	CR II-36
ED/ta - Beni	SP37 - Zona destinata a servizi sociali ed attrezzature di interesse generale - art. 27 (L. 50/77 - art.85 NTA)	CR II-37
ED/ta - Beni	SP38 - Zona destinata a servizi sociali ed attrezzature di interesse generale - art. 27 (L. 50/77 - art.86 NTA)	CR II-38
ED/ta - Beni	SP39 - Zona destinata a servizi sociali ed attrezzature di interesse generale - art. 27 (L. 50/77 - art.87 NTA)	CR II-39
ED/ta - Beni	SP40 - Zona destinata a servizi sociali ed attrezzature di interesse generale - art. 27 (L. 50/77 - art.88 NTA)	CR II-40
ED/ta - Beni	SP41 - Zona destinata a servizi sociali ed attrezzature di interesse generale - art. 27 (L. 50/77 - art.89 NTA)	CR II-41
ED/ta - Beni	SP42 - Zona destinata a servizi sociali ed attrezzature di interesse generale - art. 27 (L. 50/77 - art.90 NTA)	CR II-42
ED/ta - Beni	SP43 - Zona destinata a servizi sociali ed attrezzature di interesse generale - art. 27 (L. 50/77 - art.91 NTA)	CR II-43
ED/ta - Beni	SP44 - Zona destinata a servizi sociali ed attrezzature di interesse generale - art. 27 (L. 50/77 - art.92 NTA)	CR II-44
ED/ta - Beni	SP45 - Zona destinata a servizi sociali ed attrezzature di interesse generale - art. 27 (L. 50/77 - art.93 NTA)	CR II-45
ED/ta - Beni	SP46 - Zona destinata a servizi sociali ed attrezzature di interesse generale - art. 27 (L. 50/77 - art.94 NTA)	CR II-46
ED/ta - Beni	SP47 - Zona destinata a servizi sociali ed attrezzature di interesse generale - art. 27 (L. 50/77 - art.95 NTA)	CR II-47
ED/ta - Beni	SP48 - Zona destinata a servizi sociali ed attrezzature di interesse generale - art. 27 (L. 50/77 - art.96 NTA)	CR II-48
ED/ta - Beni	SP49 - Zona destinata a servizi sociali ed attrezzature di interesse generale - art. 27 (L. 50/77 - art.97 NTA)	CR II-49
ED/ta - Beni	SP50 - Zona destinata a servizi sociali ed attrezzature di interesse generale - art. 27 (L. 50/77 - art.98 NTA)	CR II-50
ED/ta - Beni	SP51 - Zona destinata a servizi sociali ed attrezzature di interesse generale - art. 27 (L. 50/77 - art.99 NTA)	CR II-51
ED/ta - Beni	SP52 - Zona destinata a servizi sociali ed attrezzature di interesse generale - art. 27 (L. 50/77 - art.100 NTA)	CR II-52