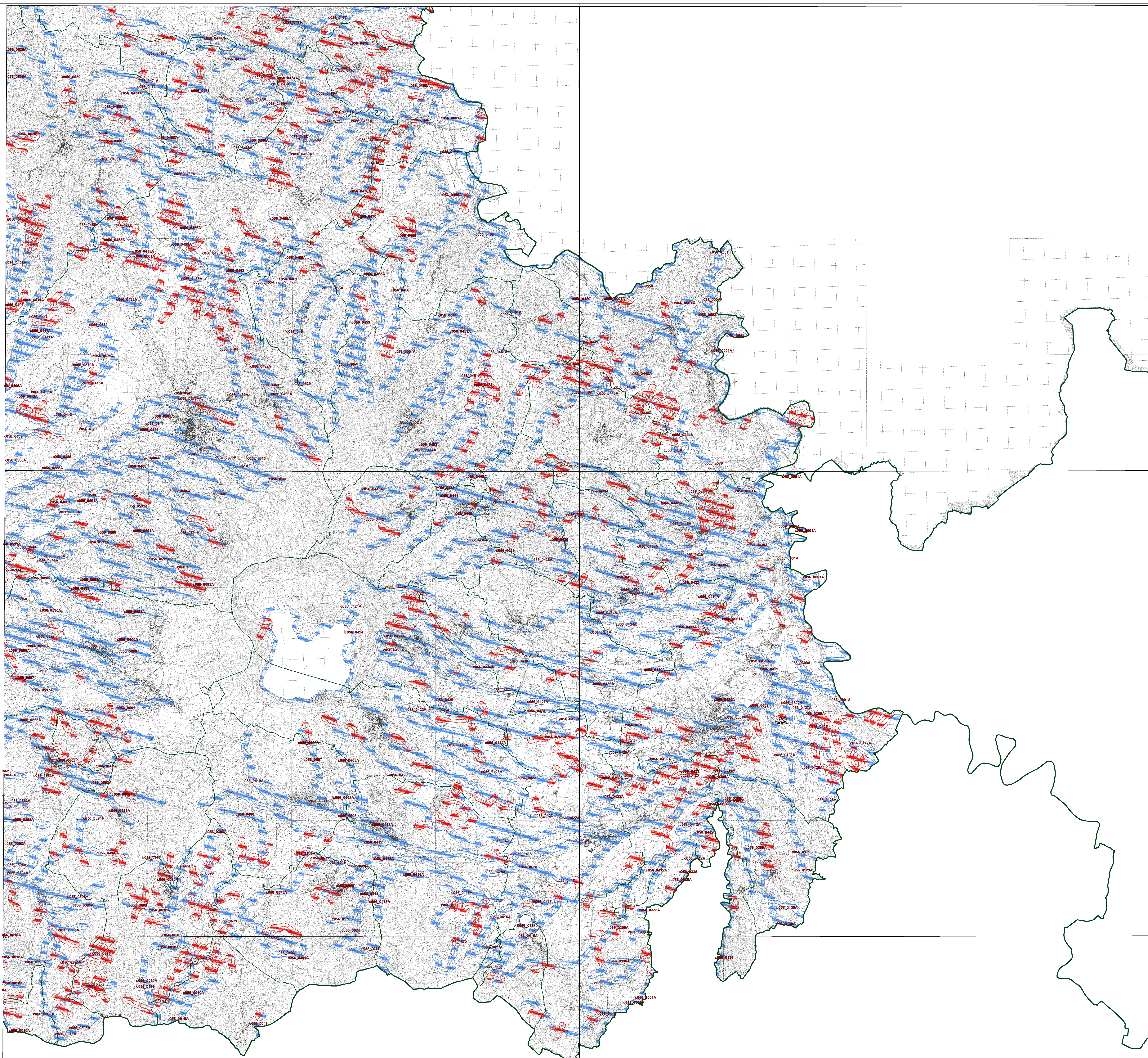


Provincia di Viterbo

Individuazione di corsi d'acqua irrilevanti ai fini paesaggistici
ai sensi dell'art. 7 co.3 L.R. 24/98 e dell'art. 142 co. 3 D.L.vo 42/04

Allegato A 2.3
scala 1:50.000



- Legenda
- fascia di rispetto delle acque pubbliche
 - affluenti eliminati per irrilevanza paesaggistica
 - limiti comunali
 - limiti provinciali