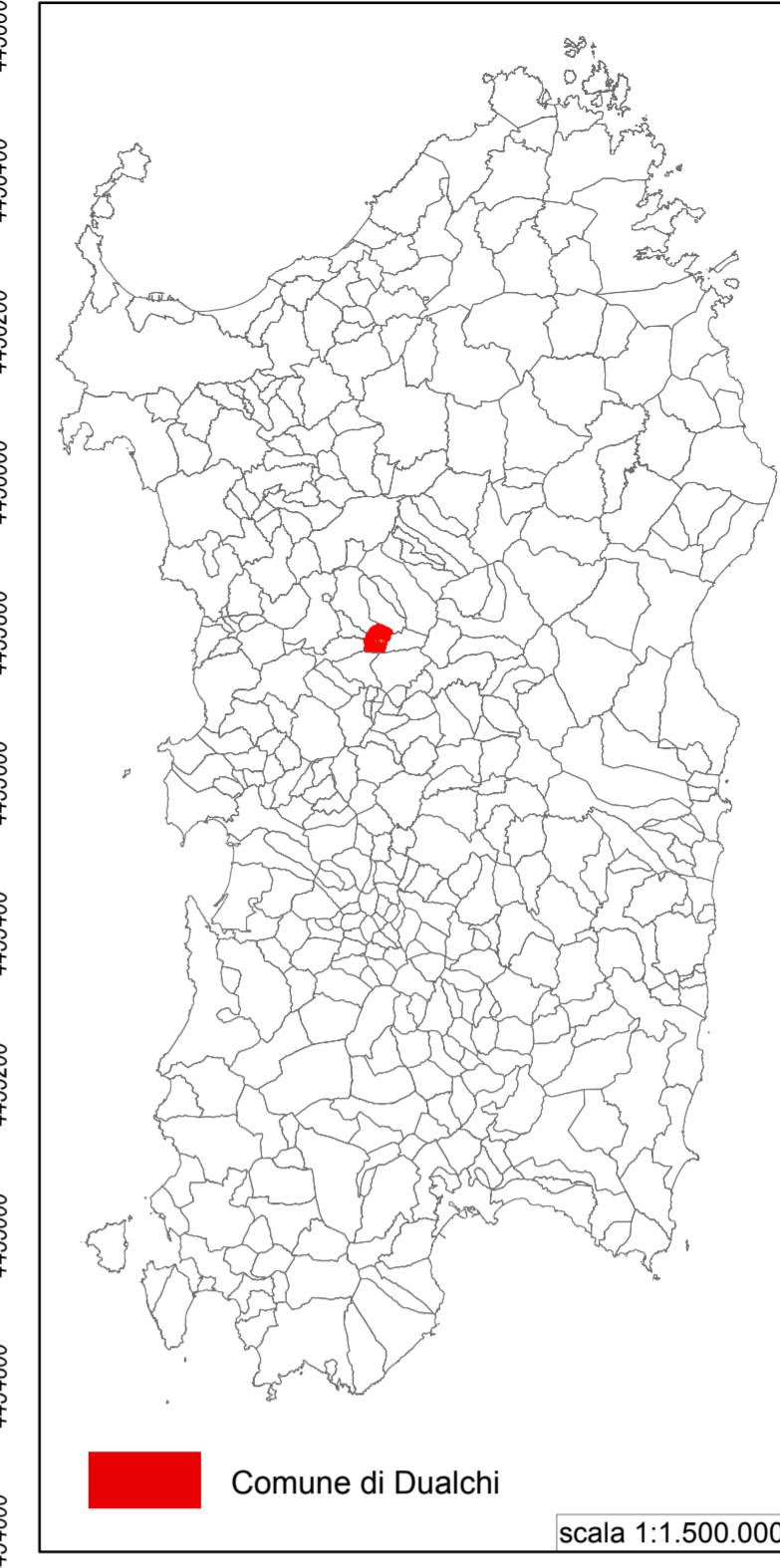
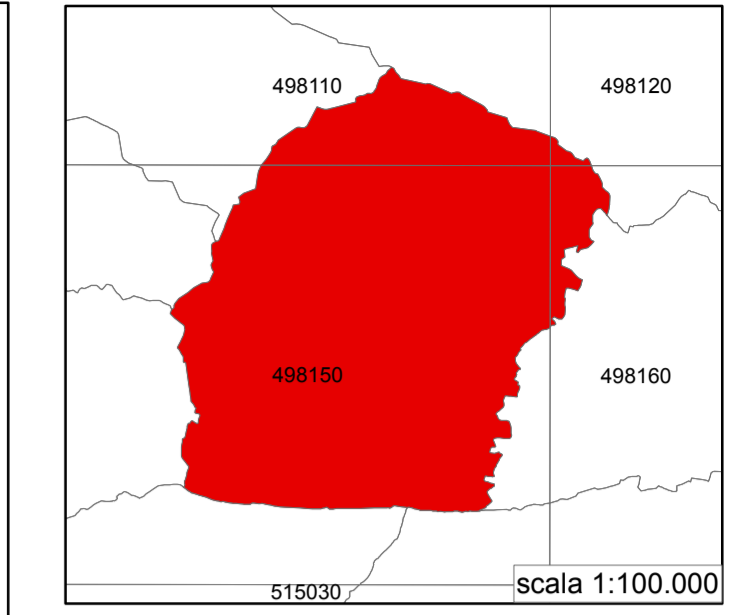


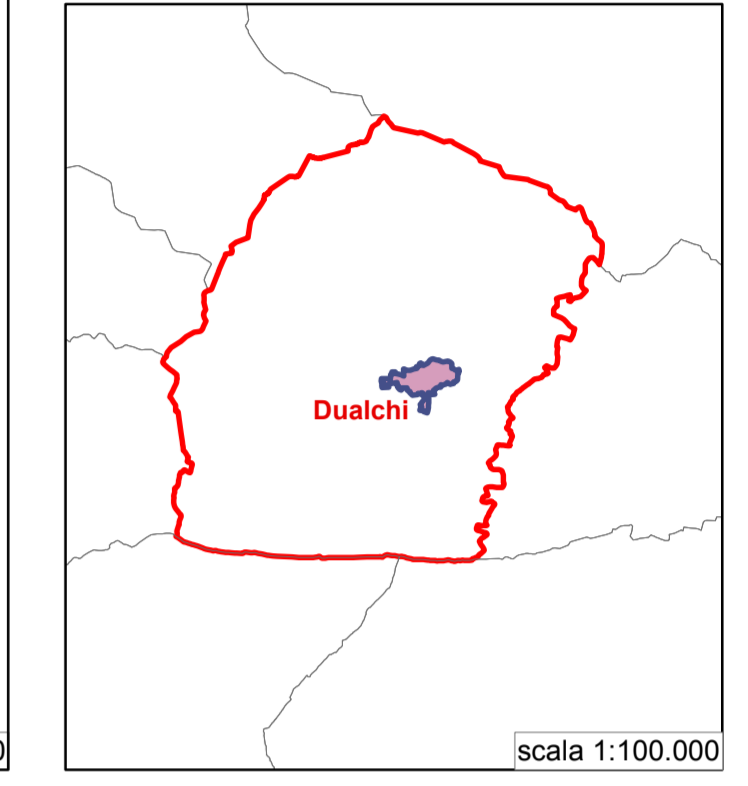
**INQUADRAMENTO GEOGRAFICO**



**INQUADRAMENTO CARTOGRAFICO**  
Carta Tecnica Regionale



**INQUADRAMENTO CENTRO ABITATO**



**Legenda**

Edificio amministrativo	Municipio	Edificio commerciale	Edificio di culto Chiesa, cimitero	Impianti sportivi spogliatoi	Palestra
Carabinieri	Scuola elementare	Scuole medie	Biblioteca	Centro polivalente	
Limite territoriale comunale	Rete acqua potabile	Rete elettrica			

BASE CARTOGRAFICA - Database geotopografico alla scala 1:10.000 (DBG10K R.A.S.)

**COMUNE DI DUALCHI**



**PIANO DI PROTEZIONE CIVILE COMUNALE**  
**RISCHIO INCENDI**

**Inquadramento generale territorio comunale**

REVISIONI:	TAVOLA
n° MODIFICA	1.1
01 Consegna	MARZO 2018
	SCALA
	1:10.000

IL PROFESSIONISTA:  
Ing. Michele Territo

L'AMMINISTRAZIONE COMUNALE:  
Il Sindaco  
Dott. Ignazio Piras

IIP_04, Commerciale alimentare	SSP_01, Impianto sportivo
IIP_04, Commerciale elettronica	SSP_03, Palestra
IIP_05, Commerciale rivenditore legna	SPC_01, Commerciale banca
LCT_01, Culto chiesa	SPC_01, Commerciale poste
LCT_02, Culto	SPC_02, Carabinieri
LCT_03, Culto cimitero	SPC_02, Municipio
SCB_02, Scuole primaria	SPC_02, Edificio amministrativo
SCB_03, Scuola secondaria 1°	SPC_03, Centro polivalente
SCB_06, Biblioteca	SRR_06, Commerciale enoteca
SCB_06, Edificio ricreativo	SSA_07, Commerciale farmacia