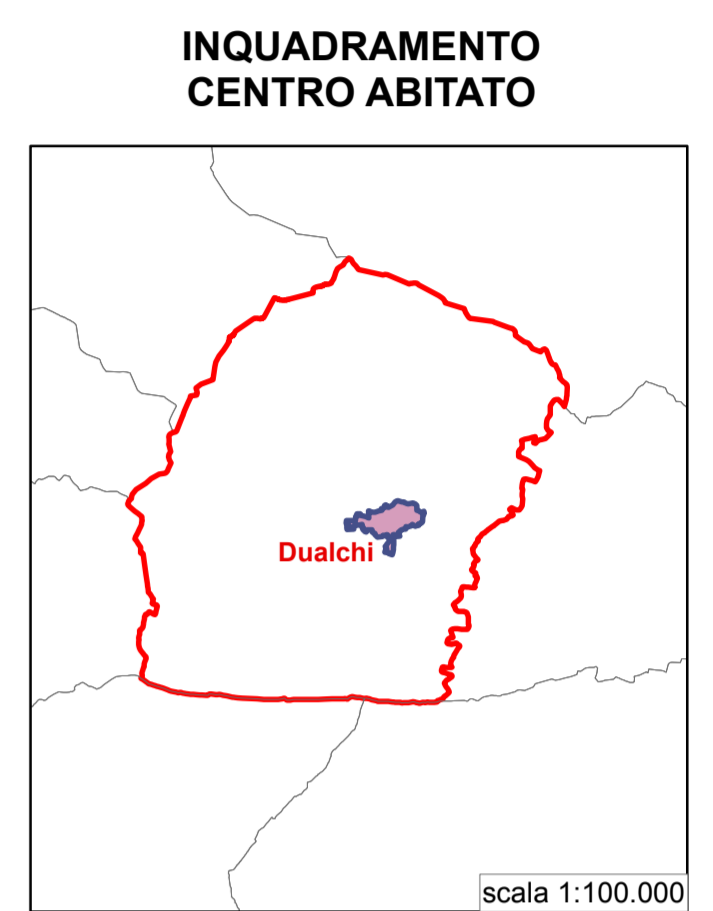
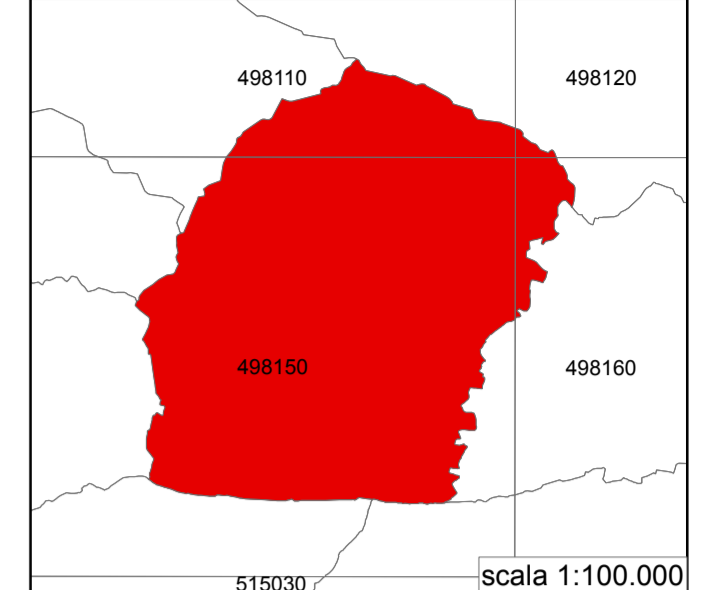
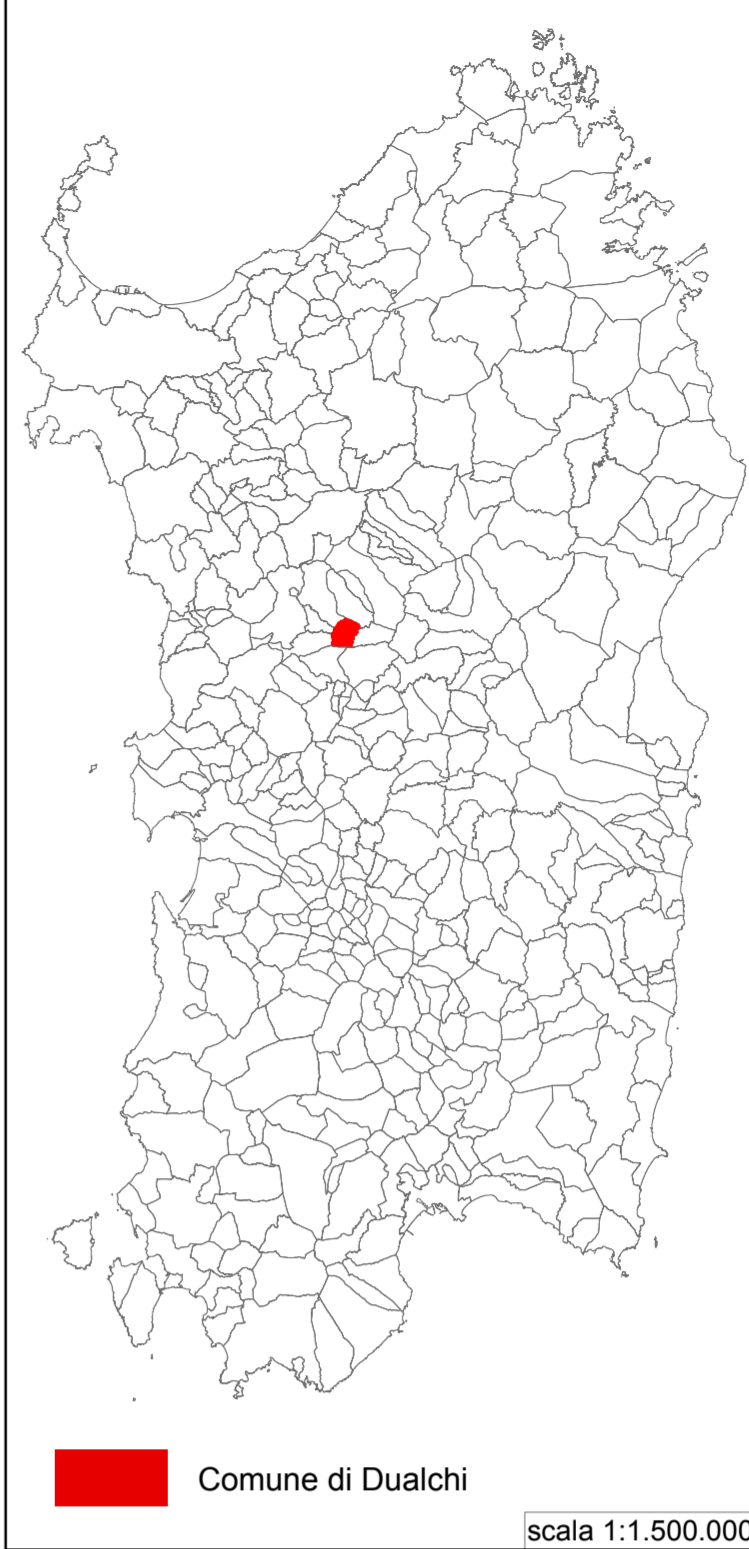


INQUADRAMENTO GEOGRAFICO **INQUADRAMENTO CARTOGRAFICO**
Carta Tecnica Regionale



RISCHIO INCENDI D'INTERFACCIA - classi di rischio

Rischio molto basso
 Rischio basso
 Rischio medio
 Rischio alto

 Edificio amministrativo	 Municipio	 Edificio commerciale	 Edificio di culto Chiesa, cimitero	 Impianti sportivi spogliatoi	 Palestra
 Carabinieri	 Scuola elementare	 Scuole medie	 Biblioteca	 Centro polivalente	
 Limite territoriale comunale	 Rete acqua potabile	 Rete elettrica			

BASE CARTOGRAFICA - Database geotopografico alla scala 1:10.000 (DBG10K R.A.S.)

COMUNE DI DUALCHI



PIANO DI PROTEZIONE CIVILE COMUNALE
RISCHIO INCENDI

Rischio incendi di interfaccia territorio comunale

REVISIONI:		TAVOLA
n°	MODIFICA	DATA
01	Consegna	MARZO 2018
		SCALA
		1:10.000

IL PROFESSIONISTA:
Ing. Michele Territo

L'AMMINISTRAZIONE COMUNALE:
Il Sindaco
Dott. Ignazio Piras

IIP_04, Commerciale alimentare	SSP_01, Impianto sportivo
IIP_04, Commerciale elettronica	SSP_03, Palestra
IIP_05, Commerciale rivenditore legna	SPC_01, Commerciale banca
LCT_01, Culto chiesa	SPC_01, Commerciale poste
LCT_02, Culto	SPC_02, Carabinieri
LCT_03, Culto cimitero	SPC_02, Municipio
SCB_02, Scuole primaria	SPC_02, Edificio amministrativo
SCB_03, Scuola secondaria 1°	SPC_03, Centro polivalente
SCB_06, Biblioteca	SRR_06, Commerciale enoteca
SCB_06, Edificio ricreativo	SSA_07, Commerciale farmacia