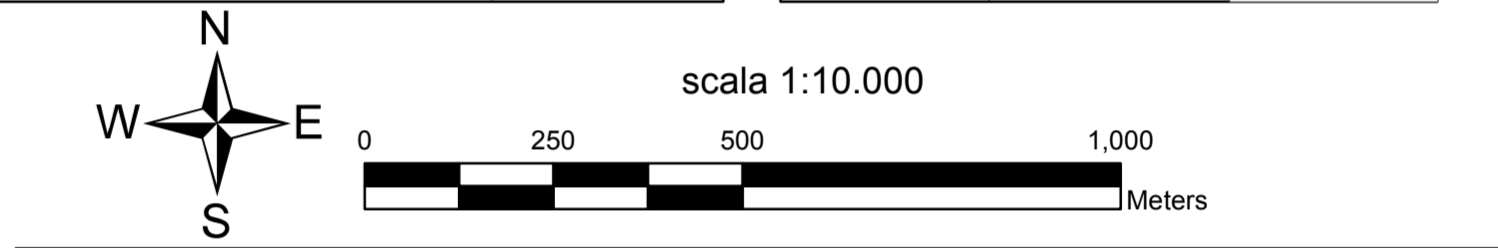
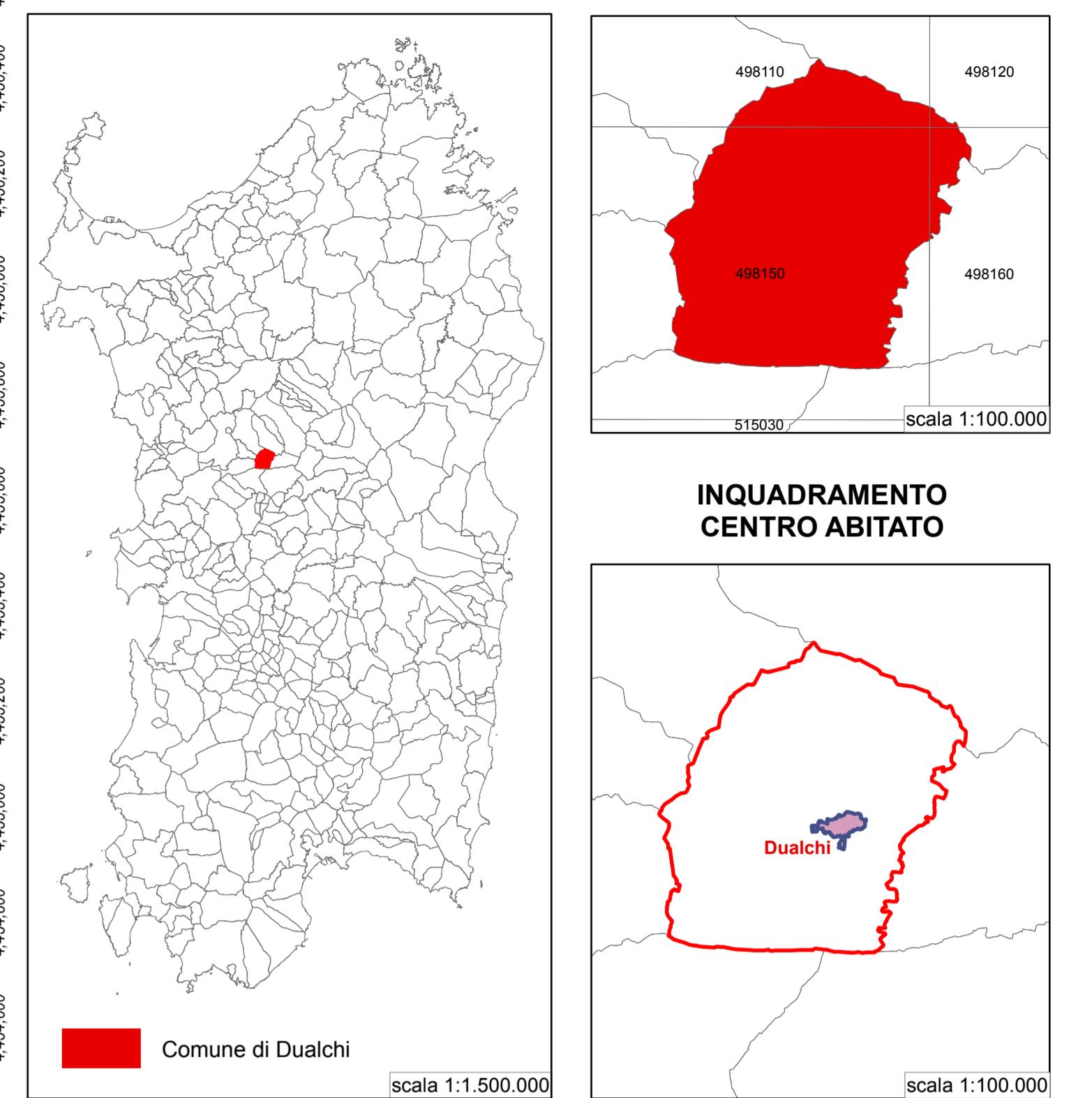


**INQUADRAMENTO GEOGRAFICO**  
**INQUADRAMENTO CARTOGRAFICO**  
Carta Tecnica Regionale



**RISCHIO INCENDI BOSCHIVI - classi di rischio**

Rischio molto basso	Rischio basso	Rischio medio	Rischio alto

Strutture e fabbricati rilevanti  
 Limite territorio comunale  
 Rete acqua potabile  
 Rete elettrica

BASE CARTOGRAFICA - Database geotopografico alla scala 1:10.000 (DBG10K R.A.S.)

**COMUNE DI DUALCHI**



**PIANO DI PROTEZIONE CIVILE COMUNALE**  
**RISCHIO INCENDI**

**Rischio incendi boschivi territorio comunale**

REVISIONI:		TAVOLA
n°	MODIFICA	DATA
01	Consegna	MARZO 2018
		SCALA
		1:10.000

IL PROFESSIONISTA:  
Ing. Michele Territo

L'AMMINISTRAZIONE COMUNALE:  
Il Sindaco  
Dott. Ignazio Piras

IIP_04, Commerciale alimentare	SSP_01, Impianto sportivo
IIP_04, Commerciale elettronica	SSP_03, Palestra
IIP_05, Commerciale rivenditore legna	SPC_01, Commerciale banca
LCT_01, Culto chiesa	SPC_01, Commerciale poste
LCT_02, Culto	SPC_02, Carabinieri
LCT_03, Culto cimitero	SPC_02, Municipio
SCB_02, Scuole primaria	SPC_02, Edificio amministrativo
SCB_03, Scuola secondaria 1°	SPC_03, Centro polivalente
SCB_06, Biblioteca	SRR_06, Commerciale enoteca
SCB_06, Edificio ricreativo	SSA_07, Commerciale farmacia