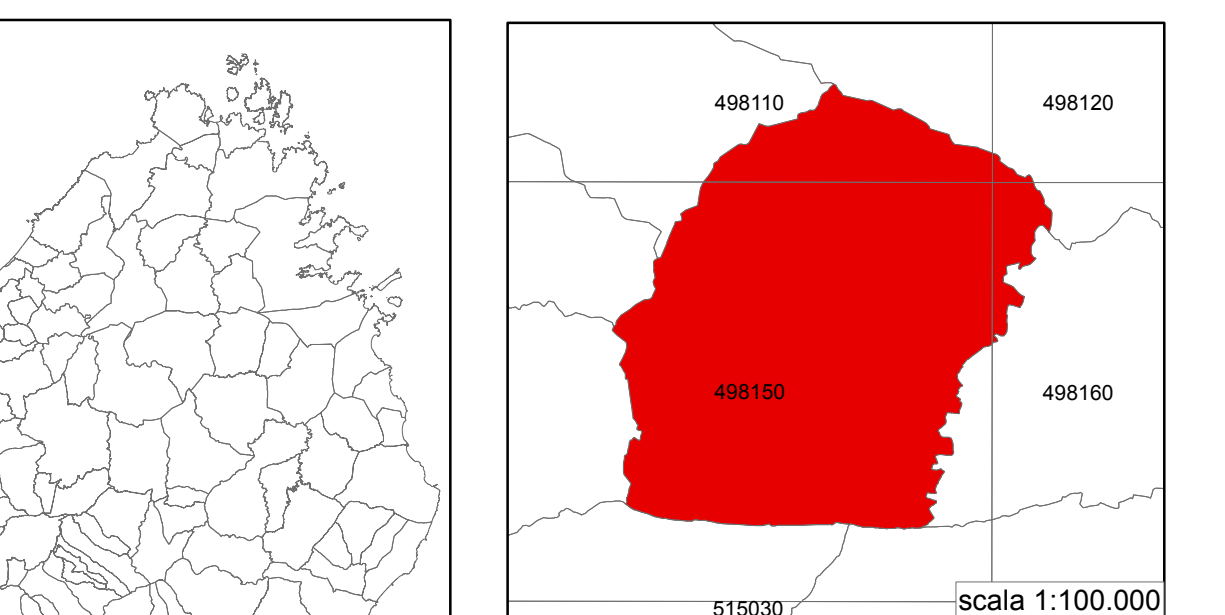
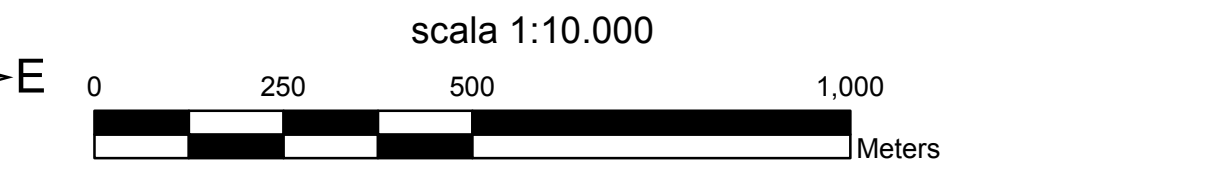
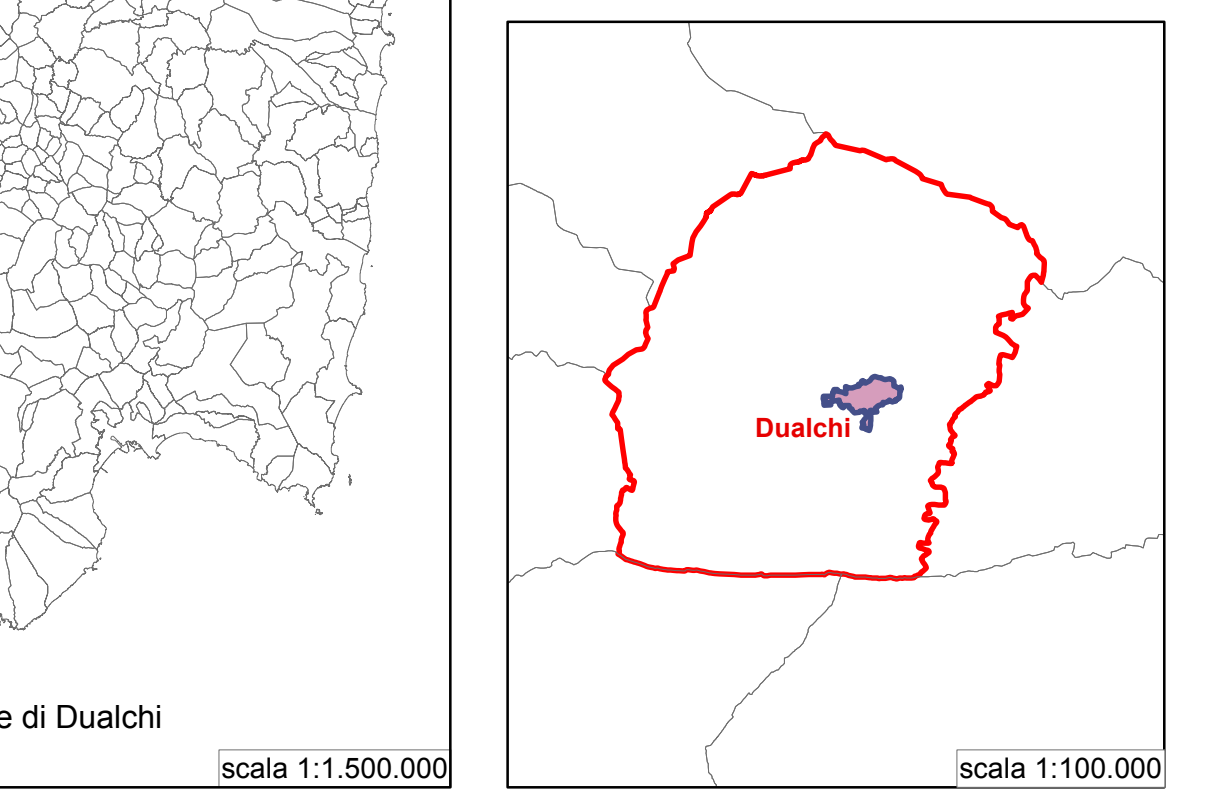


INQUADRAMENTO GEOGRAFICO



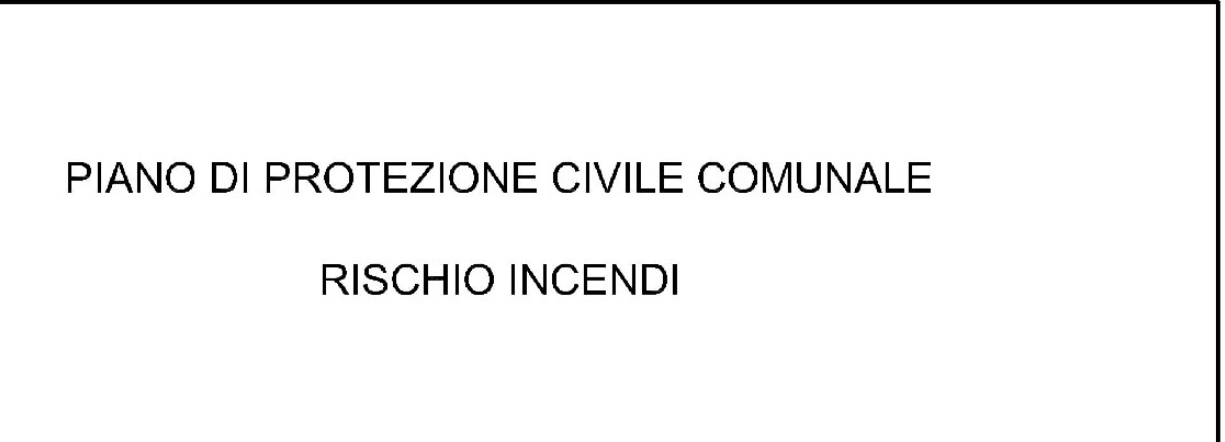
INQUADRAMENTO CARTOGRAFICO



VIABILITA'		
Strade Provinciali S.P.	Strade Urbane	Strade Rurali
Strade Comunali S.C.	Strade Rurali	Strade Rurali
Edificio amministrativo	Municipio	Edificio commerciale
Carabinieri	Scuola elementare	Scuola media
Limite territorio comunale	Rete acqua potabile	Rete elettrica
		Edificio di culto Chiesa, cimitero
		Biblioteca
		Impianti sportivi spogliatoi
		Centro polivalente
		Palestra

BASE CARTOGRAFICA - Database geotopografico alla scala 1:10.000 (DBGT10K R.A.S.)

COMUNE DI DUALCHI



PIANO DI PROTEZIONE CIVILE COMUNALE

RISCHIO INCENDI

Carta della viabilità stradale territorio comunale

REVISIONI:		TAVOLA
n°	MODIFICA	DATA
01	Consegna	MARZO 2018
		SCALA
		1:10.000

IL PROFESSIONISTA:  
Ing. Michele Territo

L'AMMINISTRAZIONE COMUNALE:  
Il Sindaco  
Dott. Ignazio Piras

Tetto	Denominazione	Tetto	Denominazione	Tetto	Denominazione
1-2	Zondu-Mura del Lughe	3-6	Riu ponte-Nuraghe ponte	24-26	Cula bentu-Pirastu au
2-3	Mura del Lughe-Riu Ponte	2-76	Mura e lughe-Tamarghe	26-29	Sa lancia de su figulari-Pirastu au
3-4	Riu Ponte-Nuraghe ponte	74-75	Su ulturu de Maumere-Porchies	30-31	Pirastu au-Fude a zoppu
3-5	Riu ponte-Solvaru de su conte	75-76	Calaurighe-Porchies	32-33	Pischinoes-Su Padru
4-5	Solvaru de su conte	75-77	Porchies-Uana	34-35	Bel vedere-Pirastu au
5-6	Solvaru de su conte-Nuraghe ponte	77-78	Uana-Paula codina	34-36	Bel vedere-Depuratore
5-7	Solvaru de su conte-Pranu ozzastu	78-79	Paula codina-Bardalazu	34-37	Bel vedere-Cimitero
7-8	Pranu ozzastu-Arile	79-80	Uana-Su putzu-Cadelanu	34-38	Bel vedere-Funtaneda
7-9	Pranu ozzastu-Sas bangas	72-77	Senadoru-Uana	41-48	Su cantu de santa rughe-Fustarbu
10-11	Pranu ozzastu-Prizada	65-67	Pinz-Sadurru	39-48	Nuraghe-Pirastu au
11-12	Prizada-Bau silanos	67-68	Sadurru-Su cheru	39-40	Nuraghe-Pirastu au
11-13	Bau silanos-Burbaradu	68-69	Su cheru-Figulus	40-47	Nuraghe-Pirastu au
11-14	Bau silanos-Santu Padru	65-67	Su lumenaru-Sadurru	48-49	Fustarbu-Lozzeri
13-14	Santu Padru	64-65	Mura e cressa-Su lumenaru	48-49	Fustarbu-Isola crabina
14-17	Santu Padru-Icarburu	59-60	Ambusae-Pedra maggiore	44-49	Ena e Sedio-Isola crabina
15-16	Santu Padru-Sos bangas	60-70	Pedra maggiore	43-44	Borta e prideru-Ena e Sedio
16-15	Sos bangas-Su padru	70-71	Paula ruse-Mura Zonchedda	43-52	Camru Borta e prideru
15-16	Su padru-Sicameddu	71-57	Mura Zonchedda-Funtana Soggozzile	43-45	Borta e prideru-Caddaris
19-20	Zondu-Canchedu	63-62	Eras-Mura e sorres	43-46	Borta e prideru-Barata
20-21	Canchedu	62-61	Mura e sorres-Su salgie	52-53	Borta e prideru-Sa lue
11-22	Bau silanos-Ponte ferru	54-55	Mannalese-Ambusae	51-59	Su pinzolu-Mura de prunas
22-23	Ponte ferru-Adda de riu	59-71	Sa orta de su santissimu-Mura zonchedda	50-54	Mura de prunas
23-24	Adda de riu-Cula bentu	50-58	Mura de prunas-Ambusae	54-55	Mura de prunas-Biola
24-25	Cula bentu-Mazzarighe	58-59	Ambusae-Sa orta de su santissimu	55-56	Biola-Mannalese
25-27	Mazzarighe-Pirastu au	59-60	Sa orta de su santissimu-Pedra maggiore	56-57	Mannalese-Sa lue de Soggozzile