



**UNIONE COMUNI
DELLA VALTENESI
PROTEZIONE CIVILE**



**COMUNE
DI MANERBA**

**PIANO
DI EMERGENZA
COMUNALE**

Vademecum per la popolazione

IL SINDACO

L'Unione dei Comuni della Valtenesi esercita dal 2002 la gestione associata del Servizio di Protezione Civile.

Fra le varie attività di coordinamento (rapporti con le istituzioni sovracomunali, con la Prefettura di Brescia, le Forze dell'Ordine, le Associazioni di Volontariato settoriali), il servizio assicura anche la realizzazione ed i successivi aggiornamenti periodici di ogni singolo Piano di Emergenza Comunale. Infine il Servizio supporta le varie Amministrazioni coinvolte nell'affrontare eventuali emergenze e nella realizzazione di campagne informative ed educative sui temi della Protezione Civile.

Va letta in quest'ottica quindi la realizzazione del presente opuscolo nel quale, caro Concittadino, verranno riportati molto sinteticamente gli elementi essenziali costituenti il Piano di Emergenza Comunale con il chiaro intento di pungolare la curiosità del lettore in merito alle tematiche della Protezione Civile. Accanto a queste sono riportate un minimo di indicazioni comportamentali a cui attenersi in caso di evento calamitoso oltre ad una sintetica "Rubrica dell'Emergenza" cui riferirsi in caso di necessità.

Ecco in sintesi perché abbiamo pensato al presente opuscolo al fine di permettere a tutti di conoscere i rischi presenti sul nostro territorio e di apprendere il minimo di nozioni comportamentali cui attenersi al verificarsi dell'evento emergenziale. Forti del motto che la conoscenza dei rischi è la via principale per poter imparare a convivere lo consegnamo a voi, cari Concittadini, quale primo tassello di un percorso che già dall'anno prossimo ci vedrà impegnati nel promuovere la cultura della Protezione Civile quale strumento di prevenzione e di autoprotezione della cittadinanza intera.

*il Sindaco
Isidoro Bertini*

COSA DICE LA LEGGE

Il Sindaco, ai sensi dell'art. 15, c. 3 della L. 225/92 e smi, al verificarsi dell'emergenza nell'ambito del territorio comunale, assume la direzione dei servizi di emergenza che insistono sul territorio del comune, nonché il coordinamento dei servizi di soccorso e di assistenza alle popolazioni colpite e provvede agli interventi necessari dandone immediata comunicazione al Prefetto ed al Presidente della Giunta Regionale.

Inoltre il Sindaco ha il dovere di informare tempestivamente la popolazione sulle situazioni di pericolo presente, così come ha il dovere dell'obbligo d'informazione in merito alle varie esigenze che il servizio di protezione civile comunale potrebbe comportare (D.lgs. 112/98, L. 152/2005, L. 265/99 art. 12).

Infine ai Comuni, anche in forma associata, come nel caso di Manerba del Garda e dell'Unione Comuni della Valtenesi compete la stesura dei Piani di Emergenza Comunali.

Il piano di Emergenza Comunale è stato redatto da:



**GEOLOGO
FABIO
FENAROLI**

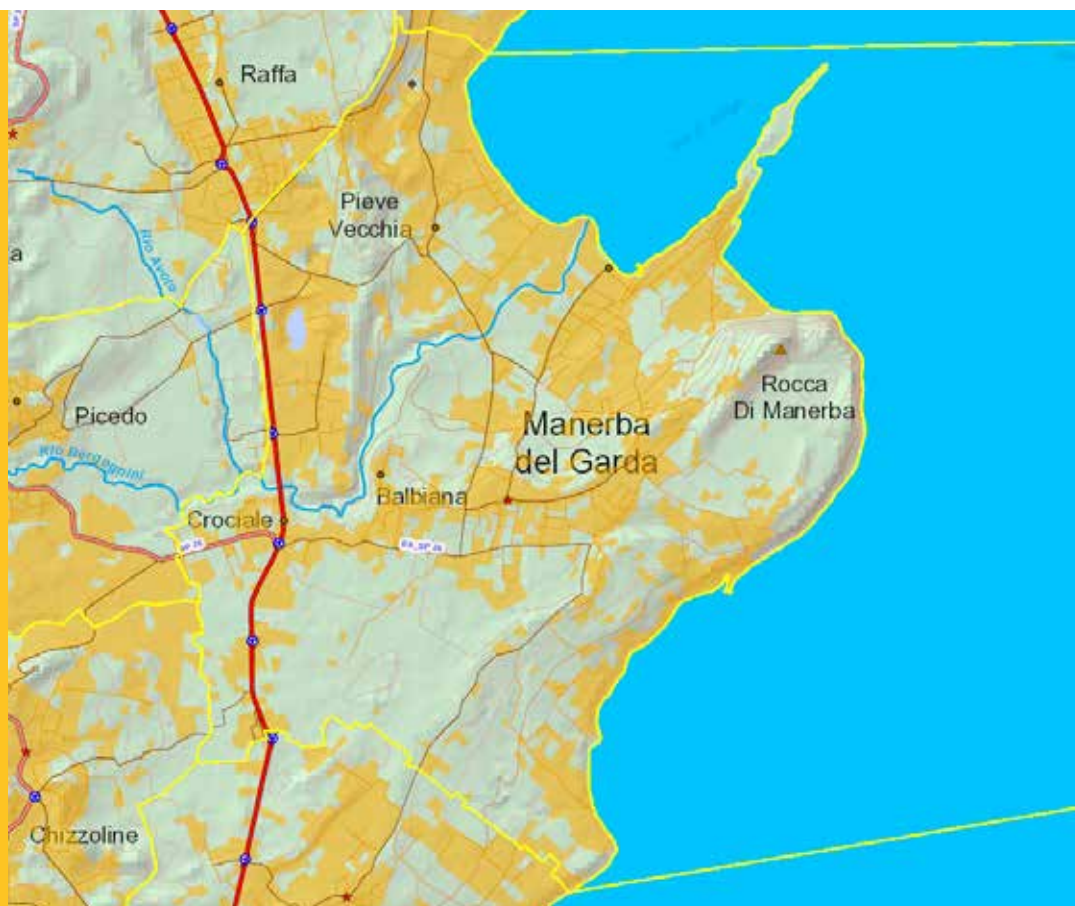
cell. 328.059.00.24
geologo.fenaroli@gmail.com

INQUADRAMENTO TERRITORIALE E VIABILISTICO

Per visualizzare l'immagine ingrandita e nella migliore risoluzione digita:
sit.provincia.brescia.it > nuova versione > Sfondi cartografici > Ortofoto Agea 2012

INQUADRAMENTO TERRITORIALE COMUNI LIMITROFI

GAVARDO			PUEGNAGO SUL GARDA			SAN FELICE DEL BENACO		
Altitudine media	Altezza minima	Altezza massima	MUSCOLINE	POLPENAZZE DEL GARDA	SOIANO DEL LAGO	CALTAVESSE DELLA RIVIERA	PADENGHE SUL GARDA	MONIGA DEL GARDA
140 m s.l.m.	65 m s.l.m.	218 m s.l.m.						
Superficie	Popolazione	Densità						
28,96 kmq	5.181 abitanti	178,90 ab/kmq						
CAP	Cod. ISTAT	Coordinate Geografiche Sede Municipale						
25080	017102	45° 32' 59" N 10° 33' 05" E						



Per visualizzare l'immagine ingrandita e nella migliore risoluzione segui:
sit.provincia.brescia.it > nuova versione > Sfondi cartografici > Base Geografica

ANALISI DELLE RISORSE DISPONIBILI SUL TERRITORIO

Nell'ambito del Piano di Emergenza Comunale è stato effettuato il censimento di tutte le strutture, degli edifici e delle aree utilizzabili in caso di evento di Protezione Civile e nella fattispecie nell'Allegato 1: "Schede di censimento delle sedi operative, delle strutture di ricovero/accoglienza e delle aree di emergenza" si sono riportate:

→ Elenco sedi istituzionali e strutture operative (codice CO).

Codice	Destinazione abituale	Indirizzo	Telefono
CO.1	PALAZZO MUNICIPALE	PIAZZA G. GARIBALDI 25	0365 659801
CO.2	CASERMA DEI CARABINIERI	VIALE DELLE RIMEMBRANZE, 2	112 0365 551010
CO.3	POLIZIA LOCALE	VIA VALTENESI, 48	0365 552025
CO.4	SEDE UNIONE COMUNI VALTENESI	VIA GASSMAN, 25	0365 552844
CO.5	CENTRALE OPERATIVA VOLONTARI DEL GARDA	VIA ENRICO FERMI SALO'	0365 43633 (H24)
CO.6	SEDE SERVIZIO 118 GARDA EMERGENZA	VIA ROMA, 8 MONIGA DEL GARDA	0365 674476
CO.7	SEDE SERVIZIO 118 VALTENESI SOCCORSO	VIA VALTENESI 50 - LOC. CROCIALE MANERBA DEL GARDA	0365 556525
CO.8	MAGAZZINO COMUNALE	VIA MINERVA	
CO.9	MAGAZZINO COMUNALE	VIA CASE SPARSE SERRAGLIE	

→ Elenco strutture e/o edifici utilizzabili come strutture di ricovero/accoglienza al coperto (codice SA).

Codice	Destinazione abituale	Indirizzo	Telefono
SA. 1	SCUOLA COMUNALE DELL'INFANZIA DON MERICI	VIA DON ANGELO MERICI 13	0365 551288
SA. 2	ASILO NIDO COMUNALE "PICCOLO PRINCIPE"	VIA DON ANGELO MERICI	0365 552533
SA. 3	ASILO NIDO L'AQUILONE	VIA DEI ROVAROLI 73	0365 552268
SA. 4	SCUOLA ELEMENTARE M. SIMONI	VIA MINERVA 1	0365 551055
SA. 5	SCUOLA SECONDARIA DI PRIMO GRADO 28 MAGGIO 1974	VIA MINERVA	0365 551134
SA. 6	PALAZZETTO DELLO SPORT	VIA DELLE NOVEGLIE	

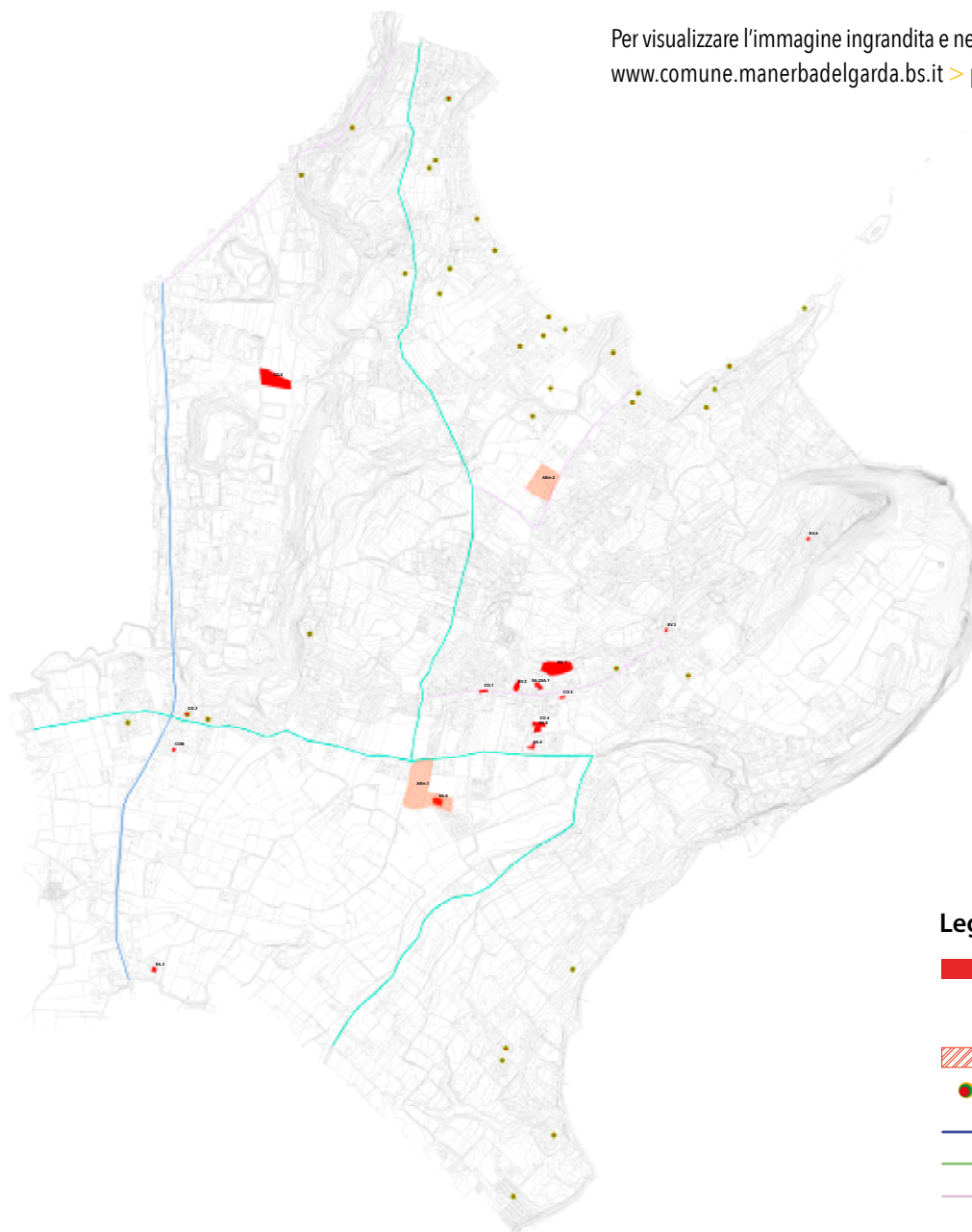
→ Elenco aree di emergenza (codice AEm).

Codice	Destinazione abituale	Indirizzo	Note
AEm. 1	CENTRO SPORTIVO	VIA DELLE NOVEGLIE	AREA DI RICOVERO / AREA DI ATTESA AREA PER ATTERRAGGIO ELICOTTERI
AEm. 2	CAMPO SPORTIVO	VIA DEL RIO	AREA DI RICOVERO / AREA DI ATTESA AREA PER ATTERRAGGIO ELICOTTERI

→ **Elenco strutture / edifici vulnerabili (codice Ev).**

Codice	Destinazione abituale	Indirizzo	Telefono
EV. 1	CASA ALBERGO LE FARFALLE	VIA BOSCHETTI	0365 659411
EV. 2	CHIESA PARROCCHIALE SANTA MARIA	PIAZZA ALDO MORO	0365 551026
EV. 3	CHIESA DI SAN BERNARDINO	PIAZZA SAN BERNARDO	
EV. 4	MUSEO DELLA ROCCA DI MANERBA	VIA ROCCA 20	0365 552533

Per visualizzare l'immagine ingrandita e nella migliore risoluzione digita:
www.comune.manerbadelgarda.bs.it > piano di emergenza comunale



Legenda

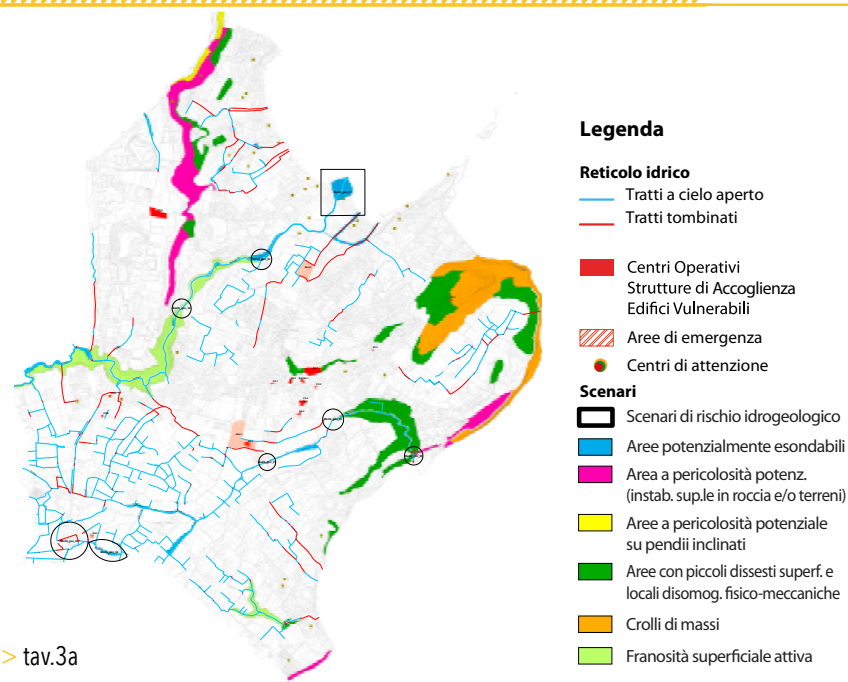
- Centri Operativi
- Strutture di emergenza
- Edifici Vulnerabili
- Aree di emergenza
- Centri di attenzione
- Strada Statale
- Strada Provinciale
- Strada Urbana Locale

RISCHIO IDROGEOLOGICO / IDRAULICO RISCHIO TEMPORALI FORTI

Nello specifico di questi eventi si sono individuati quattro areali a maggiore criticità e più precisamente:

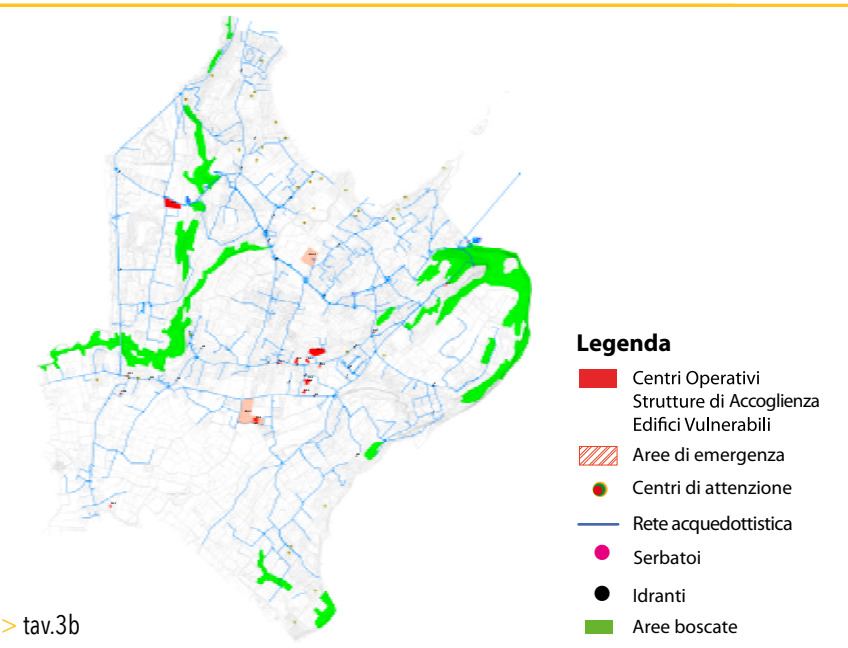
- ➔ MadG_geo_01: Rio d'Avigo: dall'ingresso camping Rolli a Punta del Rio;
- ➔ MadG_geo_02: Rio d'Avigo: guado località Cantarane - Ponte dell'Avigo;
- ➔ MadG_geo_03: Rio Morele - Rio Palude: dall'attraversamento di Via della Selva a Porto Dusano;
- ➔ MadG_geo_04: Rio Trevisago: area su Via Trevisago - Via Rovaroli.

Non si deve escludere comunque a priori che le conseguenze di questi eventi non si possano estendere ad altre aree del territorio comunale con particolare attenzione alle aree urbanizzate.



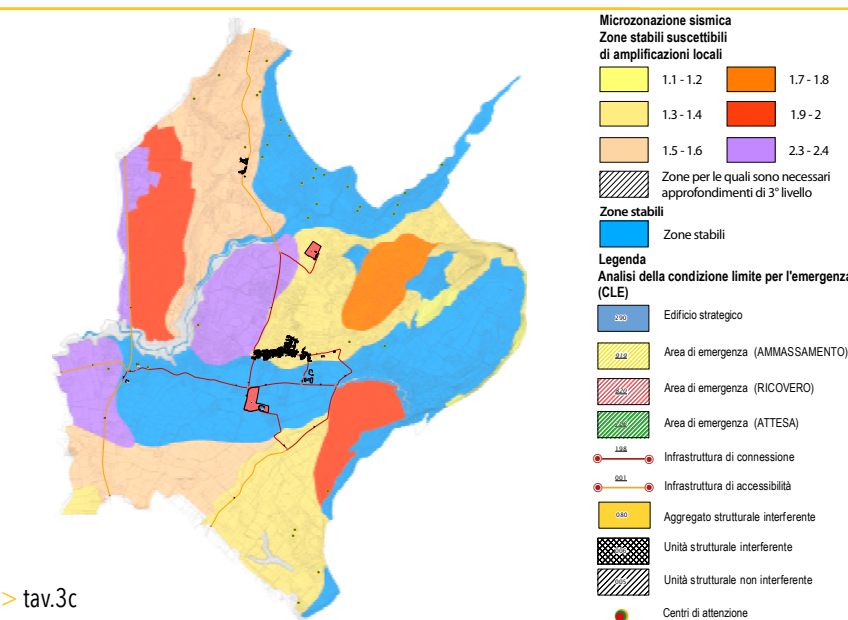
RISCHIO INCENDI BOSCHIVI

A Manerba del Garda la classe di rischio assegnata è la 2 indicante la probabilità di "Incendi di grande estensione con frequenza molto ridotta. La bassa frequenza evidenzia che questi eventi si manifestano solo in condizioni eccezionali, pertanto si tratta di aree nelle quali occorre dare particolare importanza alla previsione di pericolo ed al preallertamento in corrispondenza di livelli di soglia medio-alti".



RISCHIO SISMICO

È stata effettuata la microzonazione sismica del territorio comunale unitamente all'analisi della Condizione Limite per l'Emergenza, che hanno permesso di fotografare gli areali soggetti a maggiore esposizione in caso di evento sismico oltre che ad individuare le direttrici per mantenere l'operatività della macchina dei soccorsi in caso di evento.



ALTRI RISCHI ANALIZZATI NEL PEC (vedi relazione tecnica del Piano di Emergenza Comunale):

- Rischio black-out.
- Rischio viabilistico e rischio antropico.
- Rischio vento forte e rischio neve.

CONSIGLI GENERALI DI AUTOPROTEZIONE

	COSA FARE IN CASO DI: ↓	SE SIETE IN UN EDIFICIO ↓	SE SIETE ALL' ESTERNO ↓
CONOSCERE i rischi presenti sul territorio in cui si vive	ALLUVIONE	<ul style="list-style-type: none">• Staccate la corrente elettrica nei locali minacciati dall'acqua• Chiudete l'interruttore generale dei gas• Raccogliete l'acqua potabile in contenitori puliti• Mettere al sicuro sostanze inquinanti• Trasferitevi a piani alti, tenendo presente che proteste rimanere isolati	<ul style="list-style-type: none">• Mettetevi in un luogo riparato sopraelevato• Procedete con prudenza se in auto• Non attraversate un ponte sopra un fiume in piena
INFORMARSI sull'organizzazione locale dei servizi di emergenza	FRANA	<ul style="list-style-type: none">• Abbandonate l'edificio e allontanatevi	<ul style="list-style-type: none">• Segnalate il pericolo e date l'allarme• Se siete in auto segnalate il pericolo alle automobili che sopraggiungono
INDIVIDUARE le vie di fuga principali o alternative nelle strutture pubbliche	RILASCIO DI SOSTANZE PERICOLOSE	<ul style="list-style-type: none">• Chiudete le finestre• Bloccate i condizionatori d'aria• Riparatevi in ambienti più interni• Cercate di respirare attraverso un panno umido lentamente, il meno a fondo possibile• Seguite con attenzione le indicazioni che saranno fornite dalle Autorità attraverso altoparlanti, radio e televisioni locali	<ul style="list-style-type: none">• In auto: abbandonate la zona seguendo le indicazioni del personale addetto• In strada: riparatevi in luoghi chiusi
ACCERTARSI delle condizioni del tempo e della percorribilità delle strade prima di mettersi in viaggio	TERREMOTO	<ul style="list-style-type: none">• Riparatevi sotto il vano di una porta o sotto una trave o vicino a un muro portante, non sostare al centro della stanza potreste essere feriti• Non precipitatevi fuori per le scale• Non usate l'ascensore• Chiudete i rubinetti del gas e l'interruttore generale della corrente elettrica• Uscite al termine della scossa• Indossate le scarpe e raggiungete uno spazio aperto sicuro	<ul style="list-style-type: none">• Non sostate lungo i muri delle case potreste essere colpiti dalla caduta di tegole, cornici, camini.• Allontanatevi da alberi o linee elettriche
E DURANTE UN'EMERGENZA <ul style="list-style-type: none">• Mantenere la calma• Attenetevi alle istruzioni delle autorità competenti• Non usare il telefono se non in caso di effettivo pericolo• Tenetevi informati tramite radio e televisione sull'andamento dell'evento• Lasciate libere le strade per i mezzi di soccorso• Soccorrete chi ha più bisogno, anziani, invalidi, ammalati• Non recatevi nelle zone colpite dall'evento	INCENDI BOSCHIVI		<ul style="list-style-type: none">• Segnalate sempre il principio d'incendio• Non sostate nei luoghi sovrastanti l'incendio• Facilitate l'intervento dei mezzi di soccorso non ingombrando le strade con i vostri autoveicoli• Cercate una via di fuga sicura, una strada o un corso d'acqua

I NUMERI DELL'EMERGENZA

DA UTILIZZARE IN CASO DI CALAMITÀ NATURALE O INCIDENTE DI NATURA ANTROPICA
ASSIMILABILE AD EVENTO DI PROTEZIONE CIVILE.

SEDE MUNICIPIO	Centralino	0365 659801
	Fax	0365 659802
POLIZIA LOCALE	Ufficio Comune Manerba	0365 552025
	Ufficio sede Unione	0365 552025

NUMERO UNICO DELL'EMERGENZA 112

CASERMA DEI CARABINIERI (Viale delle Rimembranze 2, Manerba del Garda)	Ufficio	0365 551010
DISTACCAMENTO PROVINCIALE VIGILI DEL FUOCO DI SALÒ (Via Turrini, 6 - 25087 - Salò)	Tel. (h 24)	0365 40333
DISTACCAMENTO VIGILI DEL FUOCO VOLONTARI DI DESENZANO DEL GARDA (loc. Essiccatoio Tabacchi sn - 25015 - Desenzano del Garda)	Tel. (h 24)	030 9111944
COMANDO STAZIONE CORPO FORESTALE DELLO STATO DI SALÒ (Via Jago S., 25 - 25087 Salò)	Tel. (h 24)	0365 43663
COMANDO STAZIONE CORPO FORESTALE DELLO STATO DI GAVARDO (Piazza Donatori Del Sangue - 25085 Gavardo)	Tel. (h 24)	0365 31947
NUCLEO MEZZI NAVALI GUARDIA COSTIERA - LAGO DI GARDA (Via Fantoni Gerolamo, 85 - 25087 - Salò)	Tel. (h 24)	0365 21300
POLIZIA STRADALE DISTACCAMENTO DI SALÒ (Via Alcide De Gasperi, 11 - 25087 - Salò)	Tel. (h 24)	0365 40640
POLIZIA STRADALE DISTACCAMENTO DI DESENZANO DEL GARDA (Via Dante Alighieri, 17 - 25015 - Salò)	Tel. (h 24)	030 9148655
	Fax	030 9148667
TENENZA GUARDIA DI FINANZA DI SALÒ (Viale Landi Angelo, 3 - 25087 - Salò)	Tel. (h 24)	0365 40737
TENENZA GUARDIA DI FINANZA DI DESENZANO DEL GARDA (Piazza Antonio Gramsci, 2 - 25015 - Desenzano del Garda)	Tel. (h 24)	030 9141150
VALTESINI SOCCORSO (Via Valtenesi 50 - Manerba del Garda)	Tel. (h 24)	0365 556525 339 3391717
GARDA EMERGENZA (Via Roma, 8 - Moniga del Garda)	Tel. (h 24)	0365 674476
VOLONTARI DEL GARDA (postazione di Moniga del Garda)	Tel. (h 24)	0365 674476
VOLONTARI DEL GARDA (Centrale Operativa di Salò)	Tel. (h 24)	0365 43633

link utili:

www.unionecomunivaltenesi.it / Protezione Civile/Piani di Emergenza Comunali

www.comune.manerbadelgarda.bs.it / Piano di Emergenza Comunale

www.protezionecivile.regione.lombardia.it / allerte protezione civile

www.protezionecivile.gov.it

www.volontaridelgarda.it