

COMUNE DI PERUGAS  
SASSARI



PIANO PARTICOLAREGGIATO DEL CENTRO STORICO SARDEGNA  
DI ERULA ALLEGATO al decreto 13 LUG. 1987  
del 15/11/87  
Cagliari, li

geom. Vincenzo Notaro

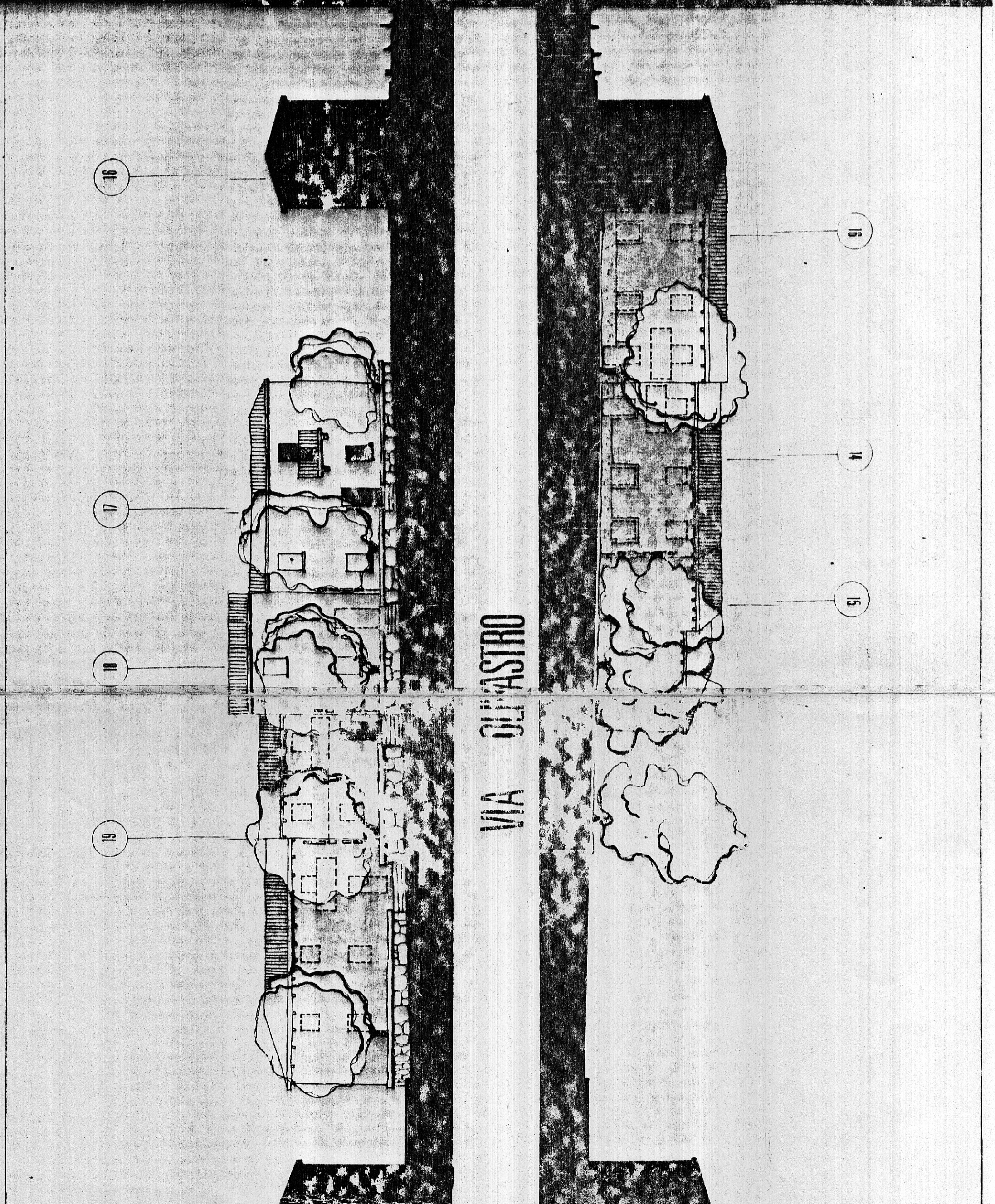
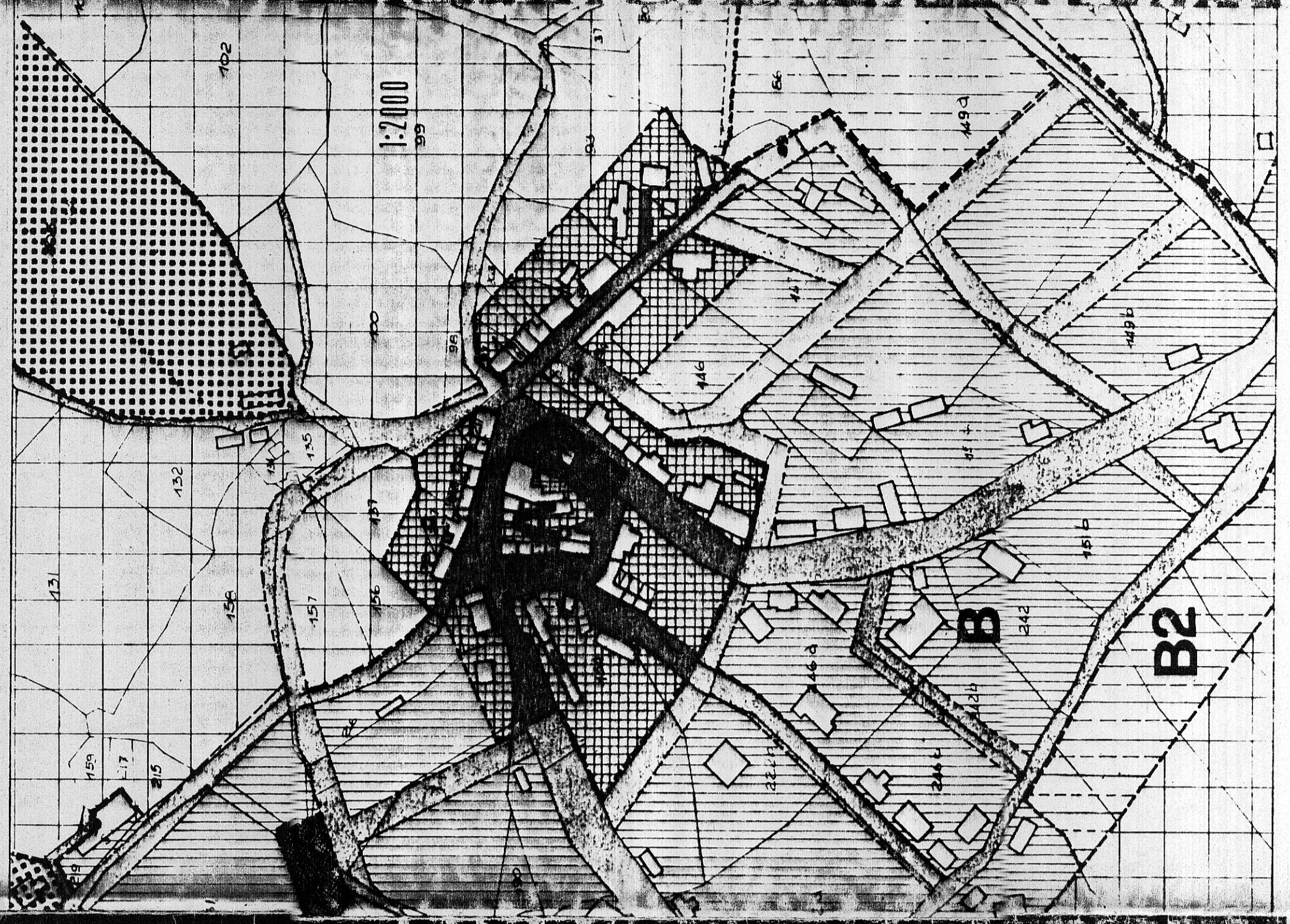


TAVOLA N° 10 bis progetto di P.P.  
ADOTTATO IL  
APPROVATO IL

IL SINDACO

IL SEGRETARIO

PROF. GIULIO VIGORELLA  
PUBBLICISTA  
PUBBLICITÀ  
PUBBLICITÀ



INTERVENTI PRESCRITTI PER LA CONSERVAZIONE E IL RECUPERO DELLE CARATTERISTICHE AMBIENTALI E MORFOLOGICHE TRADIZIONALI E PER IL RIPRISTINO DI ELEMENTI ALTERATI NEL CENTRO STORICO DI ERULA.

a RECUPERO O RIFACIMENTO DI ELEMENTI DECORATIVI DI FACCIATA IN PIETRA NATURALE O IN INTONACO SACOMATO DI TIPO E FOGGIA TRADIZIONALI, COME CORNICI DI PORTE E FINESTRE, LESENE E RISVOLTI D'ANGOLO, MENSOLE DI PIETRA O LEGNO PER GLI SPORCHI DI GRONDA E DEI POGGIOLI, ZOCCOLATURE IN FERRO IN PIETRA O INTONACO STROLLATO, PARAPETTI DI BALCONE IN LEGNO, PIETRA NATURALE, ELEMENTI IN FUSIONE DI GHISA O IN MURATURA INTONACATA (ART.15 N.T.A.).

b RECUPERO O RIFACIMENTO DELLA COPERTURA ORIGINARIA A FALDE INCLINATE CON TEGOLE CURVE IN COTTO (ART.16 N.T.A.).

c RECUPERO DEL PARAMENTO ORIGINALE DI FACCIATA CON IL PRESCRITTO RIPRISTINO DELLE ANTICHE MURATURE A FACCIATA VISTA; IN ALTERNATIVA È CONSENTITO IL RIFACIMENTO DELL'INTONACO CON L'IMPIEGO DELLE MALTE E DEI COLORANTI TRADIZIONALI (AL CIVILE, RUSTICO ALLA SARDA, A TEMPERA E TINTEGGIATO CON COLORI TERROSI); È ESCLUSO L'USO DI INTONACI PLASTICI O SIMILI E I COLORI VIVI (ART.17 N.T.A.).

d RECUPERO DEI TIPI TRADIZIONALI DI CHIUSURE DI PORTE E FINESTRE CON ELIMINAZIONE DI SARACINESCHE E TAPPARELLE IN METALLO O IN MATERIALE PLASTICO; LA PROTEZIONE DEGLI INFISSI E DELLE PERSIANE DEVE ESSERE FATTA CON VERNICI TRASPARENTI O NEI COLORI BIANCO O VERDE (ART.18 N.T.A.).

e RECUPERO DEI TIPI TRADIZIONALI DI CORNICIONI E GRONDE DI CORONAMENTO SUPERIORE DEGLI EDIFICI CON L'INCASSO DEI CANALI E DEI TERMINALI DEI PLUVIALI (ART.19 N.T.A.).

f RIMOZIONE DEGLI ELEMENTI DETURPANTI LA FACCIATA COME ZANCHE E ASTE METALLICHE, CONDUTTURE ELETTRICHE, TERMINALI DEI PLUVIALI, GLI APPARECCHI DI ILLUMINAZIONE FATISCENZI O INCONGRUI, ECC. (ART.19 N.T.A.).

g SOSTITUZIONE DI INSEGNE E TARGHE PUBBLICITARIE NON CONGENIALI ALLA TRADIZIONE E ALLO SPIRITO PAESANO E RESIDENZIALE DEL CENTRO STORICO CON ALTRE DI FOGGIA E MATERIALE DA SOTTOPORRE ALL'APPROVAZIONE DELL'AMMINISTRAZIONE COMUNALE (ART.20 N.T.A.).