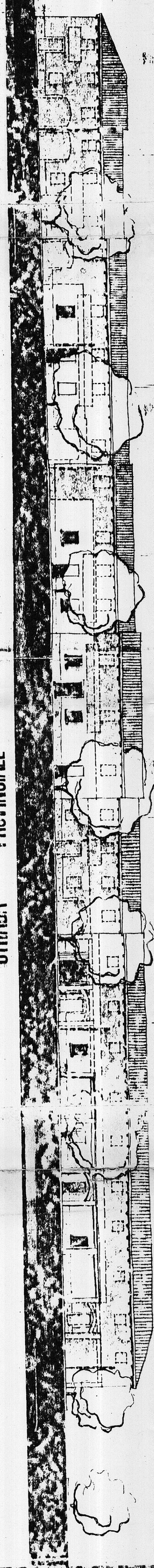
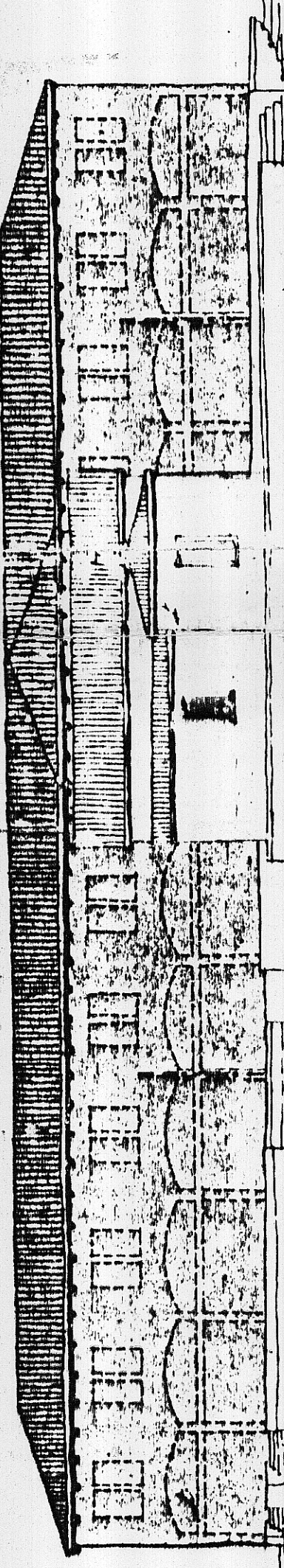


TAVOLA N° 10 progetto di P.P. - P. ROSSI STRADA PROVINCIALE  
AUDITATO IL  
APPROVATO IL  
IL SINDACO  
IL SEGRETARIO



STRADA PROVINCIALE

INTERVENTI PRESCRITTI PER LA CONSERVAZIONE E IL RECUPERO DELLE CARATTERISTICHE AMBIENTALI E MORFOLOGICHE TRADIZIONALI E PER IL RIPRISTINO DI ELEMENTI ALTERATI NEL CENTRO STORICO DI ERULA.

a RECUPERO O RIFACIMENTO DI ELEMENTI DECORATIVI DI FACCIA TA IN PIETRA NATURALE O IN INTONACO SAGOMATO DI TIPO E FOGGIA TRADIZIONALI, COME CORNICI DI PORTE E FINESTRE, LESENE E RISVOLTI D'ANGOLO, MENSOLE DI PIETRA O LEGNO PER GLI SPORTELLI DI GRONDA E DEI POGGIOLI, ZOCCOLATTI DI BALCONI IN PIETRA O INTONACO STROZZATO, PARAPETTI DI BALCONI IN LEGNO, PIETRA NATURALE, ELEMENTI IN FUSIONE DI GHISA O IN MURATURA INTONACATA (ART. 15 N.T.A.).

b RECUPERO O RIFACIMENTO DELLA COPERTURA ORIGINARIA A FAL DE INCLINATE CON TEGOLE CURVE IN COTTO (ART. 16 N.T.A.).

c RECUPERO DEL PAVIMENTO ORIGINALE DI FACCIA CON IL PRE SCRITTO RIPRISTINO DELLE ANTICHE MURATURE A FACCIA VISTA SU ALTERNATIVA È CONSENTITO IL RIFACIMENTO DELL'INTONACO CON L'IMPIEGO DELLE MALTE E DEI COLORI TRADIZIONALI (CAL CIVILE, ROSSETTO ALLA SARDA, TEMPERA E TINTEGGIATO CON COLORI TERROSI), È ESCLUSO L'USO DI INTONACI PLASTICI O SIMILI E I COLORI VIVI (ART. 17 N.T.A.).

d RECUPERO DEI TIPI TRADIZIONALI DI CHIORE DI PORTE E FI NESTRE CON ELIMINAZIONE DI SARACINESCHE E TAPPARELLE IN METALLO O IN MATERIALE PLASTICO; LA PROTEZIONE DEGLI INFISSI E DELLE PERSIANE DEVE ESSERE FATTA CON VERNICI TRASPARENTI O NEI COLORI BIANCO O VERDE (ART. 18 N.T.A.).

e RECUPERO DEI TIPI TRADIZIONALI DI CORNICI E GRANDE DI CORNAMENTO SUPERIORE DEGLI EDIFICI CON L'INCAPO DEI CANALI E DEI TERMINALI DEI PLUVIALI (ART. 19 N.T.A.).

f RIMOZIONE DEGLI ELEMENTI DETURPANTI LA FACCIA COME ZAN CHE E ASTE METALLICHE, CONDUTTURE ELETTRICHE, I TERMINALI DEI PLUVIALI, GLI APPARECCHI DI ILLUMINAZIONE FATISCESCI O INCONGRUI, ECC. (ART. 19 N.T.A.).

g SOSTITUZIONE DI INSEGNE E TARGHE PUBBLICITARIE NON CONGENE ALLA TRADIZIONE E ALLO SPIRITO PISCANO E RESIDENZIALE E DEL CENTRO STORICO CON ALTRE TARGHE PUBBLICITARIE DA SOTTOPORRE ALL'APPROVAZIONE DELL'AMMINISTRAZIONE COMUNALE (ART. 20 N.T.A.).