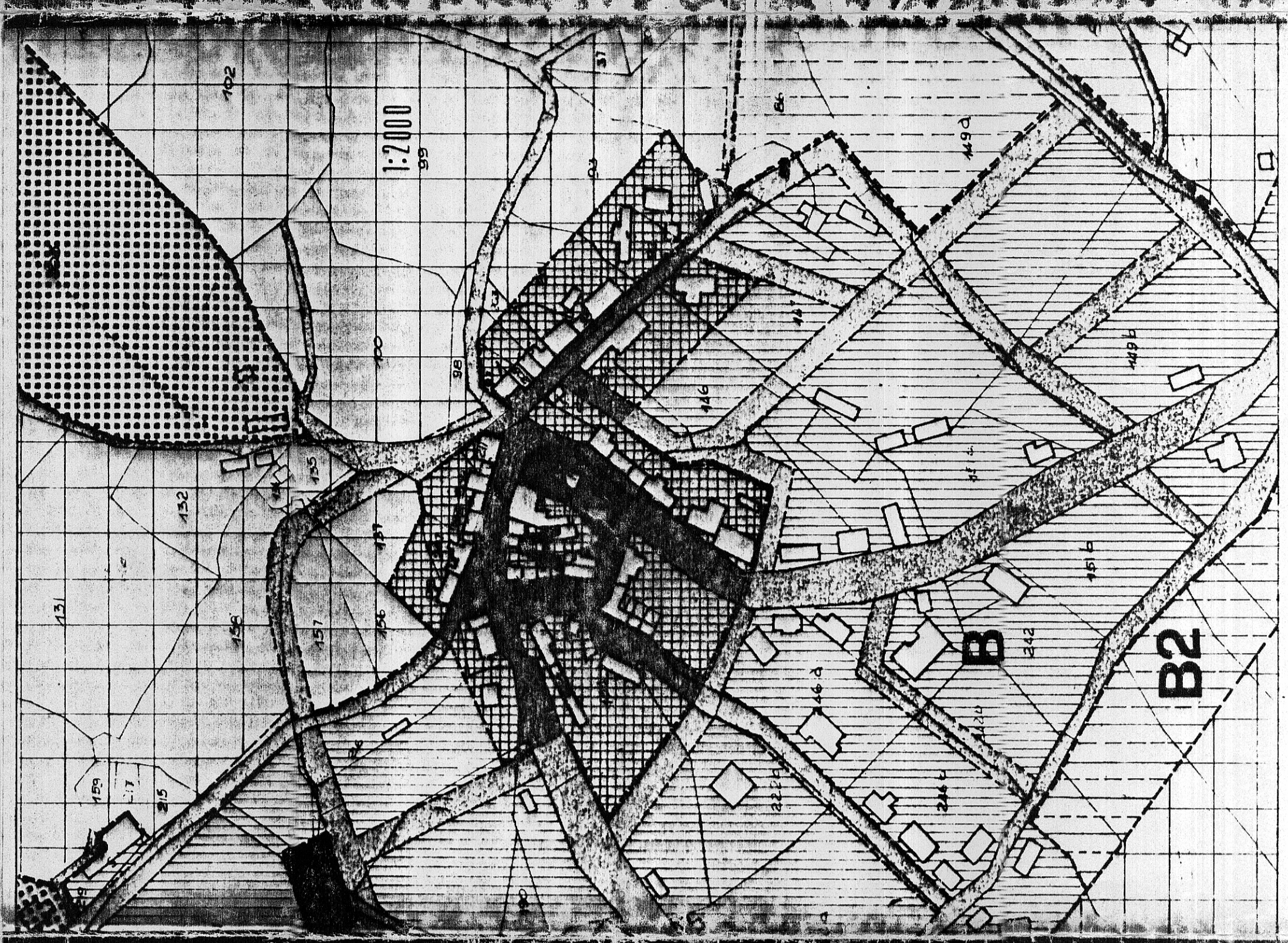
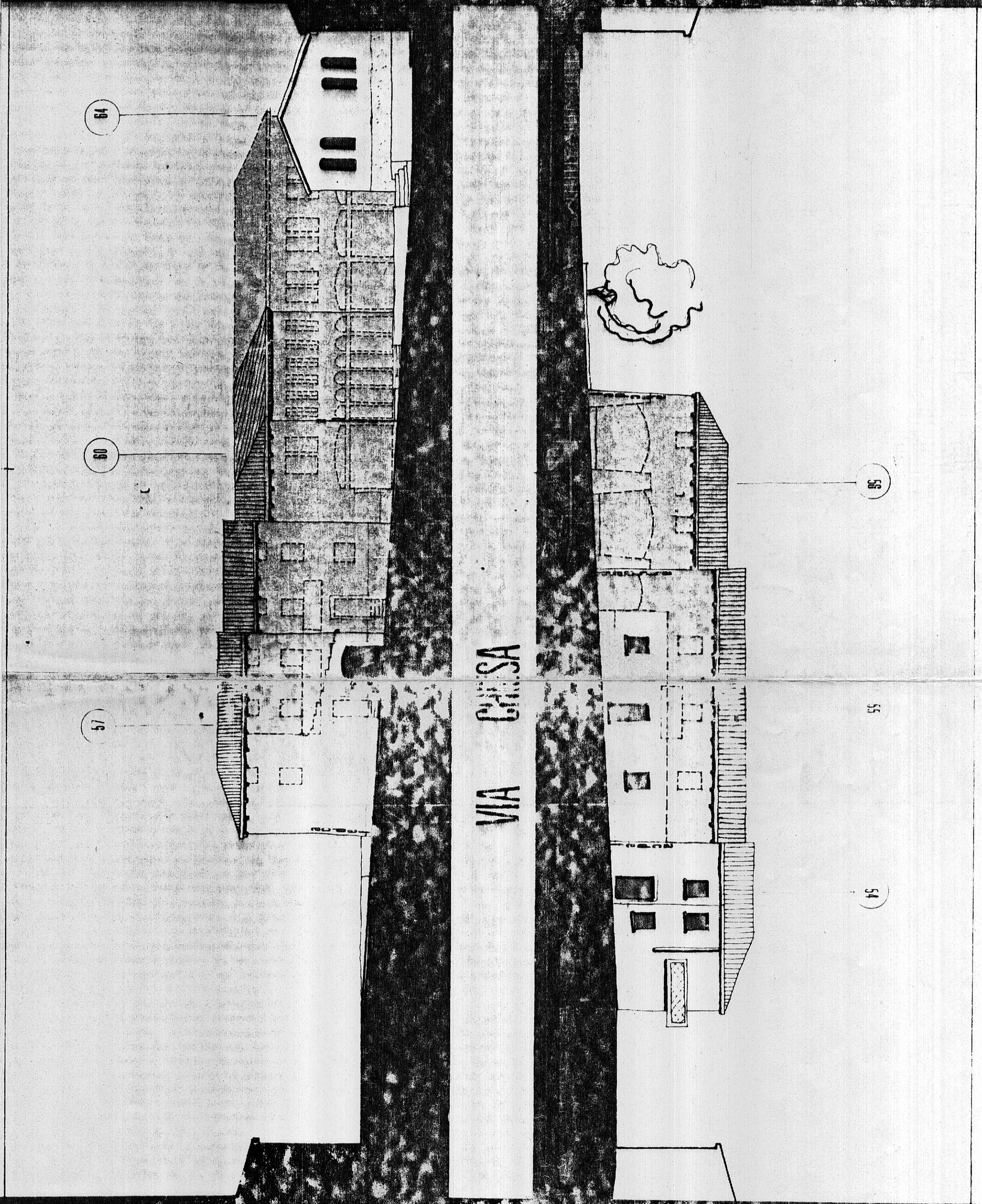


INTERVENTI PRESCRITTI PER LA CONSERVAZIONE E IL RECUPERO DELLE CARATTERISTICHE AMBIENTALI E MORFOLOGICHE TRADIZIONALI E PER IL RIPRISTINO DI ELEMENTI ALTERATI NEL CENTRO STORICO DI ERULA.

- a RECUPERO O RIFACIMENTO DI ELEMENTI DECORATIVI DI FACCIA TA IN PIETRA NATURALE O IN INTONACO SAGOMATO DI TIPO E FOGGIA TRADIZIONALI, COME CORNICI DI PORTE E FINESTRE, LESENE E RISVOLTI D'ANGOLO, MENSOLE DI PIETRA O LEGNO PER GLI SPORTI DI GRONDA E DEI POGGIOLI, TOCCOLATURE IN FERRO IN PIETRA O INTONACO STROLLATO, PARAPETTI DI BALCONE IN LEGNO, PIETRA NATURALE, ELEMENTI IN FUSIONE DI GHISA O IN MURATURA INTONACATA (ART.15 N.T.A.).
- b RECUPERO O RIFACIMENTO DELLA COPERTURA ORIGINARIA A FAL DE INCLINATE CON TEGOLE CURVE IN COTTO (ART.16 N.T.A.).
- c RECUPERO DEL PARAMENTO ORIGINALE DI FACCIA TA CON IL PRE SCRITTO RIPRISTINO DELLE ANTICHE MURATURE A FACCIA VISTA; IN ALTERNATIVA È CONSENTITO IL RIFACIMENTO DELL'INTONACO CON L'IMPIEGO DELLE MALTE E DEI COLORANTI TRADIZIONALI (AL CIVILE, RUSTICO ALLA SARDA, A TEMPERA E TINTEGGIATO CON COLORI TERROSSI); È ESCLUSO L'USO DI INTONACI PLASTICI O SIMILI E I COLORI VIVI (ART.17 N.T.A.).
- d RECUPERO DEI TIPI TRADIZIONALI DI CHIUSURE DI PORTE E FI NESTRE CON ELIMINAZIONE DI SARACINESCHE E TAPPARELLE IN METALLO O IN MATERIALE PLASTICO; LA PROTEZIONE DEGLI IN FISSI E DELLE PERSIANE DEVE ESSERE FATTA CON VERNICI TRA SPARENTI O NEI COLORI BIANCO O VERDE (ART.18 N.T.A.).
- e RECUPERO DEI TIPI TRADIZIONALI DI CORNICIONI E GRONDE DI CORONAMENTO SUPERIORE DEGLI EDIFICI CON L'INCASSO DEI CA NALI E DEI TERMINALI DEI PLUVIALI (ART.19 N.T.A.).
- f RIMOZIONE DEGLI ELEMENTI DETURPANTI LA FACCIA TA COME ZAN CHE E ASTE METALLICHE, CONDUTTORE ELETTRICHE, I TERMINA LI DEI PLUVIALI, GLI APPARECCHI DI ILLUMINAZIONE FATISCEN TI O INCONGRUI, ECC. (ART.19 N.T.A.).
- g SOSTITUZIONE DI INSEGNE E TARGHE PUBBLICITARIE NON CONGE NIALI ALLA TRADIZIONE E ALLO SPIRITO PAESANO E RESIDEN ZIALE DEL CENTRO STORICO CON ALTRE DI FOGGIA E MATERIALE DA SOTTOPORRE ALL'APPROVAZIONE DELL'AMMINISTRAZIONE COMU NALE (ART.20 N.T.A.).



COMUNE DI PERUGAS
Sassari

PIANO PARTICOLAREGGIATO DEL CENTRO STORICO SARDEGNA
DI ERULA
ALLEGATO al Decreto Provinciale n. 13 LUG. 1987
Cagliari, li. _____
geom. **Enrico Avanzato**

TAVOLA N° 10 in progetto di P.P. — **PROF. ENRICO CHIESA**
AUDITATO IL _____
APPROVATO IL _____
IL SINDACO _____
IL SEGRETARIO _____

IL PROGETTISTA
COLLETTA DI ARCHITETTURA
E PAESAGGI
Roberto C. M. P. S. S.
Giovanni P. S. S.
Paolo Russo
arch. Inq.