



Comune di Castiglion Fiorentino

Provincia di Arezzo

Catasto incendi delle aree percorse dal fuoco ai sensi dell'art.10 comma 2 della Legge 21 Novembre 2000 n. 353
"Istituzione catasto soprassuoli percorsi dagli incendi"

Anno 2005

ID	COMUNE	CODICE COMUNE	ANNO	DATA INCENDIO	LOCALITA'	FOGLIO	PARTICELLA	AREA CATASTALE PARTICELLA mq	AREA PARTICELLA INCENDIATA mq	SUPERFICIE TOTALE INCENDIATA mq	TIPO VEGETAZIONE
01	Castiglion Fiorentino	051012	2005	07/07/2005	Madonna del Bagno	27	6	2.988,00	18,89	12.431,11	BOSCO
01	Castiglion Fiorentino	051012	2005	07/07/2005	Madonna del Bagno	27	64	1.288,00	1.067,33	12.431,11	BOSCO
01	Castiglion Fiorentino	051012	2005	07/07/2005	Madonna del Bagno	27	73	33.001,00	2.513,17	12.431,11	BOSCO
01	Castiglion Fiorentino	051012	2005	07/07/2005	Madonna del Bagno	27	74	2.026,00	1.752,68	12.431,11	BOSCO
01	Castiglion Fiorentino	051012	2005	07/07/2005	Madonna del Bagno	27	75	490,00	168,13	12.431,11	BOSCO
01	Castiglion Fiorentino	051012	2005	07/07/2005	Madonna del Bagno	27	78	1.755,00	0,02	12.431,11	BOSCO
01	Castiglion Fiorentino	051012	2005	07/07/2005	Madonna del Bagno	27	79	3.841,00	85,54	12.431,11	BOSCO
01	Castiglion Fiorentino	051012	2005	07/07/2005	Madonna del Bagno	27	81	727,00	606,64	12.431,11	BOSCO
01	Castiglion Fiorentino	051012	2005	07/07/2005	Madonna del Bagno	27	355	11.323,00	715,70	12.431,11	BOSCO
01	Castiglion Fiorentino	051012	2005	07/07/2005	Madonna del Bagno	27	358	3.892,00	53,94	12.431,11	BOSCO
01	Castiglion Fiorentino	051012	2005	07/07/2005	Madonna del Bagno	27	416	23.871,00	16,17	12.431,11	BOSCO
01	Castiglion Fiorentino	051012	2005	07/07/2005	Madonna del Bagno	27	490	10.449,00	4.427,02	12.431,11	BOSCO

Estratto Foto Aerea

Scala 1:2.000





Comune di Castiglion Fiorentino

Provincia di Arezzo

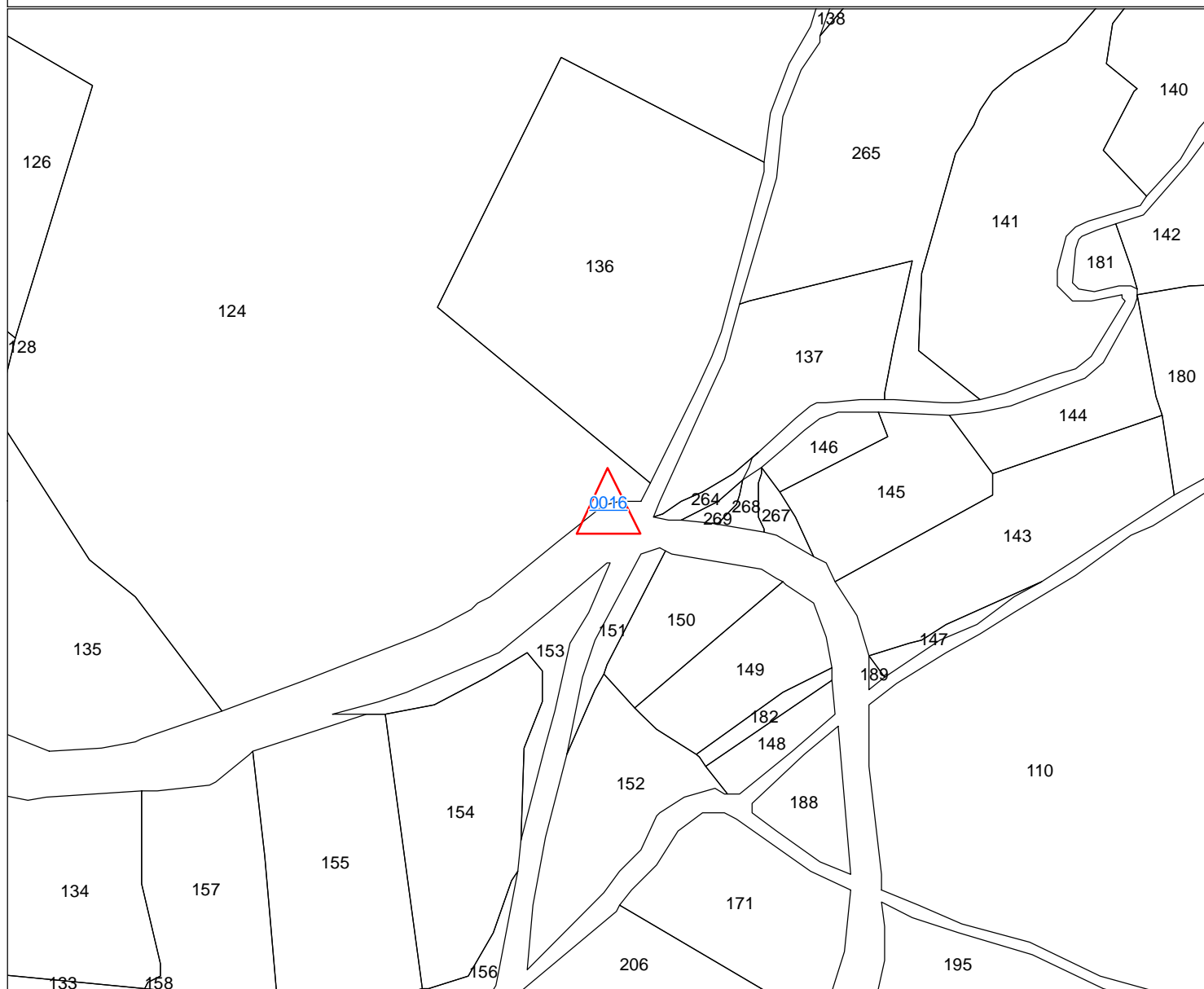
Catasto incendi delle aree percorse dal fuoco ai sensi dell'art.10 comma 2 della Legge 21 Novembre 2000 n. 353
"Istituzione catasto soprassuoli percorsi dagli incendi"

Anno 2005

ID	COMUNE	CODICE COMUNE	ANNO	DATA INCENDIO	LOCALITA'	FOGLIO	PARTICELLA	AREA CATASTALE PARTICELLA mq	AREA PARTICELLA INCENDIATA mq	SUPERFICIE TOTALE INCENDIATA mq	TIPO VEGETAZIONE
02	Castiglion Fiorentino	051012	2005	29/07/2005	Polvano	16	124	62.454,00	77,71	218,47	BOSCO

Estratto Catastale

Scala 1:2.000





Comune di Castiglion Fiorentino

Provincia di Arezzo

*Catasto incendi delle aree percorse dal fuoco ai sensi dell'art.10 comma 2 della Legge 21 Novembre 2000 n. 353
"Istituzione catasto soprassuoli percorsi dagli incendi"*

Anno 2005

ID	COMUNE	CODICE COMUNE	ANNO	DATA INCENDIO	LOCALITA'	FOGLIO	PARTICELLA	AREA CATASTALE PARTICELLA mq	AREA PARTICELLA INCENDIATA mq	SUPERFICIE TOTALE INCENDIATA mq	TIPO VEGETAZIONE
02	Castiglion Fiorentino	051012	2005	29/07/2005	Polvano	16	124	62.454,00	77,71	218,47	BOSCO

Estratto Foto Aerea

Scala 1:2.000





Comune di Castiglion Fiorentino

Provincia di Arezzo

Catasto incendi delle aree percorse dal fuoco ai sensi dell'art.10 comma 2 della Legge 21 Novembre 2000 n. 353
"Istituzione catasto soprassuoli percorsi dagli incendi"

Anno 2006

ID	COMUNE	CODICE COMUNE	ANNO	DATA INCENDIO	LOCALITA'	FOGLIO	PARTICELLA	AREA CATASTALE PARTICELLA mq	AREA PARTICELLA INCENDIATA mq	SUPERFICIE TOTALE INCENDIATA mq	TIPO VEGETAZIONE
01	Castiglion Fiorentino	051012	2006	17/07/2006	Ceriolo (ex discarica)	9	45	5.318,00	118,12	10.010,00	BOSCO
01	Castiglion Fiorentino	051012	2006	17/07/2006	Ceriolo (ex discarica)	9	90	1.741,00	666,87	10.010,00	BOSCO
01	Castiglion Fiorentino	051012	2006	17/07/2006	Ceriolo (ex discarica)	9	91	10.252,00	3.063,38	10.010,00	BOSCO
01	Castiglion Fiorentino	051012	2006	17/07/2006	Ceriolo (ex discarica)	9	92	2.234,00	2.174,68	10.010,00	BOSCO
01	Castiglion Fiorentino	051012	2006	17/07/2006	Ceriolo (ex discarica)	9	103	4.639,00	190,23	10.010,00	BOSCO
01	Castiglion Fiorentino	051012	2006	17/07/2006	Ceriolo (ex discarica)	9	104	1.622,00	0,96	10.010,00	BOSCO
01	Castiglion Fiorentino	051012	2006	17/07/2006	Ceriolo (ex discarica)	9	164	11.076,00	3.707,44	10.010,00	BOSCO
01	Castiglion Fiorentino	051012	2006	17/07/2006	Ceriolo (ex discarica)	9	170	9.801,00	10,00	10.010,00	BOSCO

Estratto Foto Aerea

Scala 1:2.000





Comune di Castiglion Fiorentino

Provincia di Arezzo

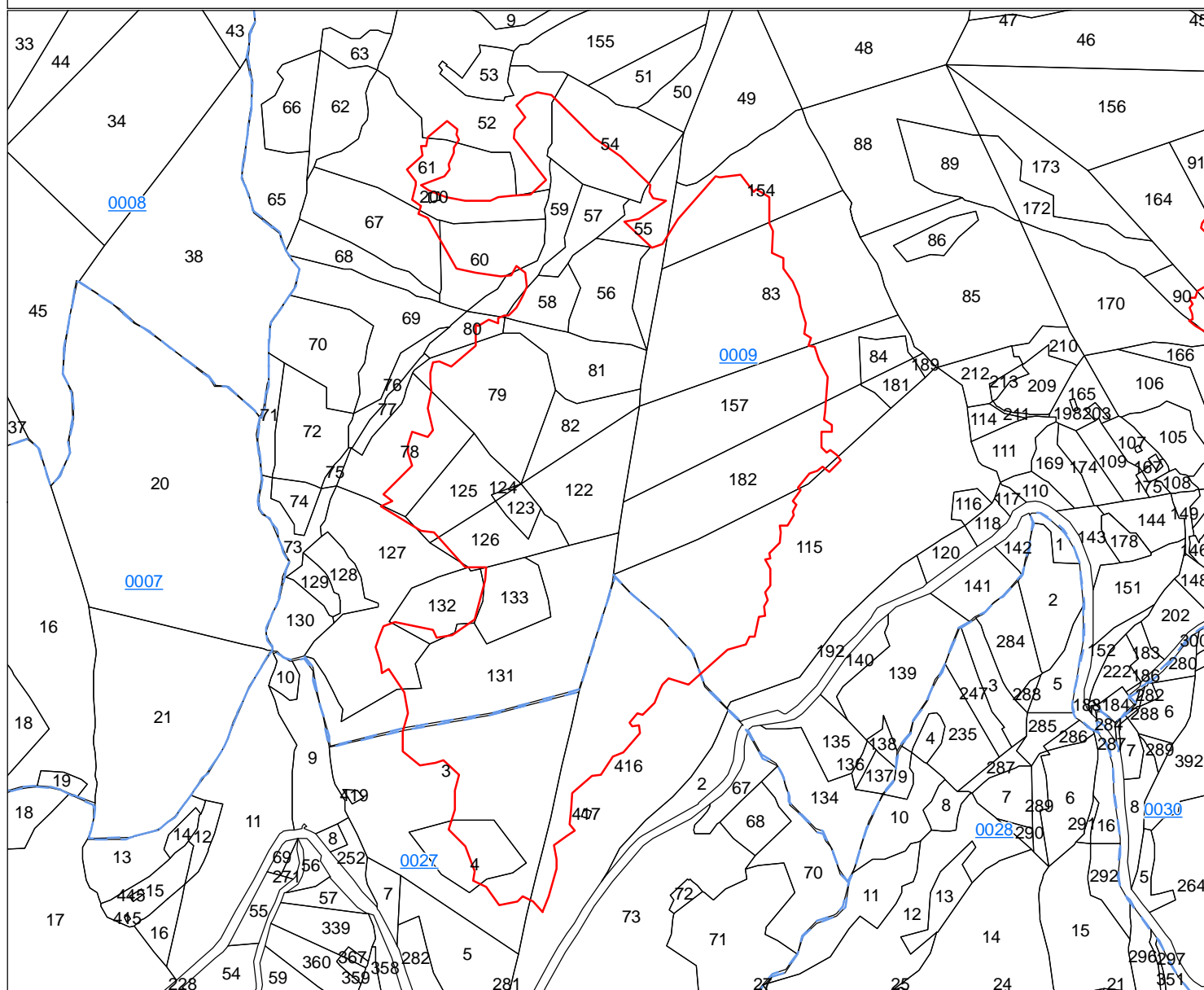
Catasto incendi delle aree percorse dal fuoco ai sensi dell'art.10 comma 2 della Legge 21 Novembre 2000 n. 353
"Istituzione catasto soprassuoli percorsi dagli incendi"

Anno 2006

ID	COMUNE	CODICE COMUNE	ANNO	DATA INCENDIO	LOCALITA'	FOGLIO	PARTICELLA	AREA CATASTALE PARTICELLA mq	AREA PARTICELLA INCENDIATA mq	SUPERFICIE TOTALE INCENDIATA mq	TIPO VEGETAZIONE
02	Castiglion Fiorentino	051012	2006	19/07/2006	Cerriolo - Podere Il Poggio	9	52	15.971,00	1.803,64	139.147,00	BOSCO
02	Castiglion Fiorentino	051012	2006	19/07/2006	Cerriolo - Podere Il Poggio	9	54	6.631,00	2.942,71	139.147,00	BOSCO
02	Castiglion Fiorentino	051012	2006	19/07/2006	Cerriolo - Podere Il Poggio	9	55	3.579,00	2.094,96	139.147,00	BOSCO
02	Castiglion Fiorentino	051012	2006	19/07/2006	Cerriolo - Podere Il Poggio	9	56	4.227,00	4.236,00	139.147,00	BOSCO
02	Castiglion Fiorentino	051012	2006	19/07/2006	Cerriolo - Podere Il Poggio	9	57	1.976,00	1.969,50	139.147,00	BOSCO
02	Castiglion Fiorentino	051012	2006	19/07/2006	Cerriolo - Podere Il Poggio	9	58	1.905,00	1.857,62	139.147,00	BOSCO
02	Castiglion Fiorentino	051012	2006	19/07/2006	Cerriolo - Podere Il Poggio	9	59	2.584,00	1.728,60	139.147,00	BOSCO
02	Castiglion Fiorentino	051012	2006	19/07/2006	Cerriolo - Podere Il Poggio	9	60	4.538,00	3.160,72	139.147,00	BOSCO
02	Castiglion Fiorentino	051012	2006	19/07/2006	Cerriolo - Podere Il Poggio	9	61	9.879,00	2.978,87	139.147,00	BOSCO
02	Castiglion Fiorentino	051012	2006	19/07/2006	Cerriolo - Podere Il Poggio	9	67	5.837,00	110,68	139.147,00	BOSCO
02	Castiglion Fiorentino	051012	2006	19/07/2006	Cerriolo - Podere Il Poggio	9	78	6.206,00	2.807,50	139.147,00	BOSCO
02	Castiglion Fiorentino	051012	2006	19/07/2006	Cerriolo - Podere Il Poggio	9	79	7.714,00	7.280,06	139.147,00	BOSCO
02	Castiglion Fiorentino	051012	2006	19/07/2006	Cerriolo - Podere Il Poggio	9	80	1.233,00	301,71	139.147,00	BOSCO
02	Castiglion Fiorentino	051012	2006	19/07/2006	Cerriolo - Podere Il Poggio	9	81	4.031,00	4.001,50	139.147,00	BOSCO
02	Castiglion Fiorentino	051012	2006	19/07/2006	Cerriolo - Podere Il Poggio	9	82	2.857,00	2.845,00	139.147,00	BOSCO
02	Castiglion Fiorentino	051012	2006	19/07/2006	Cerriolo - Podere Il Poggio	9	83	19.779,00	12.430,68	139.147,00	BOSCO
02	Castiglion Fiorentino	051012	2006	19/07/2006	Cerriolo - Podere Il Poggio	9	115	34.062,00	9.787,56	139.147,00	BOSCO
02	Castiglion Fiorentino	051012	2006	19/07/2006	Cerriolo - Podere Il Poggio	9	122	5.586,00	5.544,00	139.147,00	BOSCO
02	Castiglion Fiorentino	051012	2006	19/07/2006	Cerriolo - Podere Il Poggio	9	123	820,00	837,00	139.147,00	BOSCO
02	Castiglion Fiorentino	051012	2006	19/07/2006	Cerriolo - Podere Il Poggio	9	124	72,00	73,50	139.147,00	BOSCO
02	Castiglion Fiorentino	051012	2006	19/07/2006	Cerriolo - Podere Il Poggio	9	125	3.553,00	3.479,26	139.147,00	BOSCO
02	Castiglion Fiorentino	051012	2006	19/07/2006	Cerriolo - Podere Il Poggio	9	126	3.222,00	3.112,06	139.147,00	BOSCO
02	Castiglion Fiorentino	051012	2006	19/07/2006	Cerriolo - Podere Il Poggio	9	127	10.969,00	3.112,06	139.147,00	BOSCO
02	Castiglion Fiorentino	051012	2006	19/07/2006	Cerriolo - Podere Il Poggio	9	131	14.774,00	12.577,34	139.147,00	BOSCO
02	Castiglion Fiorentino	051012	2006	19/07/2006	Cerriolo - Podere Il Poggio	9	132	2.929,00	310,15	139.147,00	BOSCO
02	Castiglion Fiorentino	051012	2006	19/07/2006	Cerriolo - Podere Il Poggio	9	133	2.965,00	2.924,15	139.147,00	BOSCO
02	Castiglion Fiorentino	051012	2006	19/07/2006	Cerriolo - Podere Il Poggio	9	154	8.776,00	3.532,09	139.147,00	BOSCO
02	Castiglion Fiorentino	051012	2006	19/07/2006	Cerriolo - Podere Il Poggio	9	157	11.622,00	9.504,90	139.147,00	BOSCO
02	Castiglion Fiorentino	051012	2006	19/07/2006	Cerriolo - Podere Il Poggio	9	182	11.740,00	9.880,78	139.147,00	BOSCO
02	Castiglion Fiorentino	051012	2006	19/07/2006	Cerriolo - Podere Il Poggio	9	200	66,00	59,66	139.147,00	BOSCO
02	Castiglion Fiorentino	051012	2006	19/07/2006	Cerriolo - Podere Il Poggio	27	3	21.128,00	11.082,17	139.147,00	BOSCO
02	Castiglion Fiorentino	051012	2006	19/07/2006	Cerriolo - Podere Il Poggio	27	4	3.383,00	1.856,36	139.147,00	BOSCO
02	Castiglion Fiorentino	051012	2006	19/07/2006	Cerriolo - Podere Il Poggio	27	416	23.871,00	10.249,23	139.147,00	BOSCO

Estratto Catastale

Scala 1:5.000





Comune di Castiglion Fiorentino

Provincia di Arezzo

Catasto incendi delle aree percorse dal fuoco ai sensi dell'art.10 comma 2 della Legge 21 Novembre 2000 n. 353
"Istituzione catasto soprassuoli percorsi dagli incendi"

Anno 2006

ID	COMUNE	CODICE COMUNE	ANNO	DATA INCENDIO	LOCALITA'	FOGLIO	PARTICELLA	AREA CATASTALE PARTICELLA mq	AREA PARTICELLA INCENDIATA mq	SUPERFICIE TOTALE INCENDIATA mq	TIPO VEGETAZIONE
02	Castiglion Fiorentino	051012	2006	19/07/2006	Cerriolo - Podere il Poggio	9	52	15.971,00	1.803,64	139.147,00	BOSCO
02	Castiglion Fiorentino	051012	2006	19/07/2006	Cerriolo - Podere il Poggio	9	54	6.631,00	2.942,71	139.147,00	BOSCO
02	Castiglion Fiorentino	051012	2006	19/07/2006	Cerriolo - Podere il Poggio	9	55	3.578,00	2.094,96	139.147,00	BOSCO
02	Castiglion Fiorentino	051012	2006	19/07/2006	Cerriolo - Podere il Poggio	9	56	4.227,00	4.236,00	139.147,00	BOSCO
02	Castiglion Fiorentino	051012	2006	19/07/2006	Cerriolo - Podere il Poggio	9	57	1.976,00	1.969,50	139.147,00	BOSCO
02	Castiglion Fiorentino	051012	2006	19/07/2006	Cerriolo - Podere il Poggio	9	58	1.905,00	1.857,62	139.147,00	BOSCO
02	Castiglion Fiorentino	051012	2006	19/07/2006	Cerriolo - Podere il Poggio	9	59	2.584,00	1.728,80	139.147,00	BOSCO
02	Castiglion Fiorentino	051012	2006	19/07/2006	Cerriolo - Podere il Poggio	9	60	4.538,00	3.160,72	139.147,00	BOSCO
02	Castiglion Fiorentino	051012	2006	19/07/2006	Cerriolo - Podere il Poggio	9	61	9.879,00	2.978,87	139.147,00	BOSCO
02	Castiglion Fiorentino	051012	2006	19/07/2006	Cerriolo - Podere il Poggio	9	67	5.837,00	110,68	139.147,00	BOSCO
02	Castiglion Fiorentino	051012	2006	19/07/2006	Cerriolo - Podere il Poggio	9	78	6.206,00	2.807,50	139.147,00	BOSCO
02	Castiglion Fiorentino	051012	2006	19/07/2006	Cerriolo - Podere il Poggio	9	79	7.714,00	7.280,06	139.147,00	BOSCO
02	Castiglion Fiorentino	051012	2006	19/07/2006	Cerriolo - Podere il Poggio	9	80	1.233,00	301,71	139.147,00	BOSCO
02	Castiglion Fiorentino	051012	2006	19/07/2006	Cerriolo - Podere il Poggio	9	81	4.031,00	4.001,50	139.147,00	BOSCO
02	Castiglion Fiorentino	051012	2006	19/07/2006	Cerriolo - Podere il Poggio	9	82	2.857,00	2.845,00	139.147,00	BOSCO
02	Castiglion Fiorentino	051012	2006	19/07/2006	Cerriolo - Podere il Poggio	9	83	19.779,00	12.430,68	139.147,00	BOSCO
02	Castiglion Fiorentino	051012	2006	19/07/2006	Cerriolo - Podere il Poggio	9	115	34.062,00	9.787,56	139.147,00	BOSCO
02	Castiglion Fiorentino	051012	2006	19/07/2006	Cerriolo - Podere il Poggio	9	122	5.586,00	5.544,00	139.147,00	BOSCO
02	Castiglion Fiorentino	051012	2006	19/07/2006	Cerriolo - Podere il Poggio	9	123	820,00	837,00	139.147,00	BOSCO
02	Castiglion Fiorentino	051012	2006	19/07/2006	Cerriolo - Podere il Poggio	9	124	72,00	73,50	139.147,00	BOSCO
02	Castiglion Fiorentino	051012	2006	19/07/2006	Cerriolo - Podere il Poggio	9	125	3.553,00	3.479,26	139.147,00	BOSCO
02	Castiglion Fiorentino	051012	2006	19/07/2006	Cerriolo - Podere il Poggio	9	126	3.222,00	3.112,06	139.147,00	BOSCO
02	Castiglion Fiorentino	051012	2006	19/07/2006	Cerriolo - Podere il Poggio	9	127	10.969,00	3.112,06	139.147,00	BOSCO
02	Castiglion Fiorentino	051012	2006	19/07/2006	Cerriolo - Podere il Poggio	9	131	14.774,00	12.577,34	139.147,00	BOSCO
02	Castiglion Fiorentino	051012	2006	19/07/2006	Cerriolo - Podere il Poggio	9	132	2.929,00	310,15	139.147,00	BOSCO
02	Castiglion Fiorentino	051012	2006	19/07/2006	Cerriolo - Podere il Poggio	9	133	2.965,00	2.924,15	139.147,00	BOSCO
02	Castiglion Fiorentino	051012	2006	19/07/2006	Cerriolo - Podere il Poggio	9	154	8.776,00	3.532,09	139.147,00	BOSCO
02	Castiglion Fiorentino	051012	2006	19/07/2006	Cerriolo - Podere il Poggio	9	157	11.622,00	9.504,90	139.147,00	BOSCO
02	Castiglion Fiorentino	051012	2006	19/07/2006	Cerriolo - Podere il Poggio	9	182	11.740,00	9.880,78	139.147,00	BOSCO
02	Castiglion Fiorentino	051012	2006	19/07/2006	Cerriolo - Podere il Poggio	9	200	66,00	59,66	139.147,00	BOSCO
02	Castiglion Fiorentino	051012	2006	19/07/2006	Cerriolo - Podere il Poggio	27	3	21.128,00	11.082,17	139.147,00	BOSCO
02	Castiglion Fiorentino	051012	2006	19/07/2006	Cerriolo - Podere il Poggio	27	4	3.383,00	1.856,36	139.147,00	BOSCO
02	Castiglion Fiorentino	051012	2006	19/07/2006	Cerriolo - Podere il Poggio	27	416	23.871,00	10.249,23	139.147,00	BOSCO

Estratto Foto Aerea

Scala 1:5.000





Comune di Castiglion Fiorentino

Provincia di Arezzo

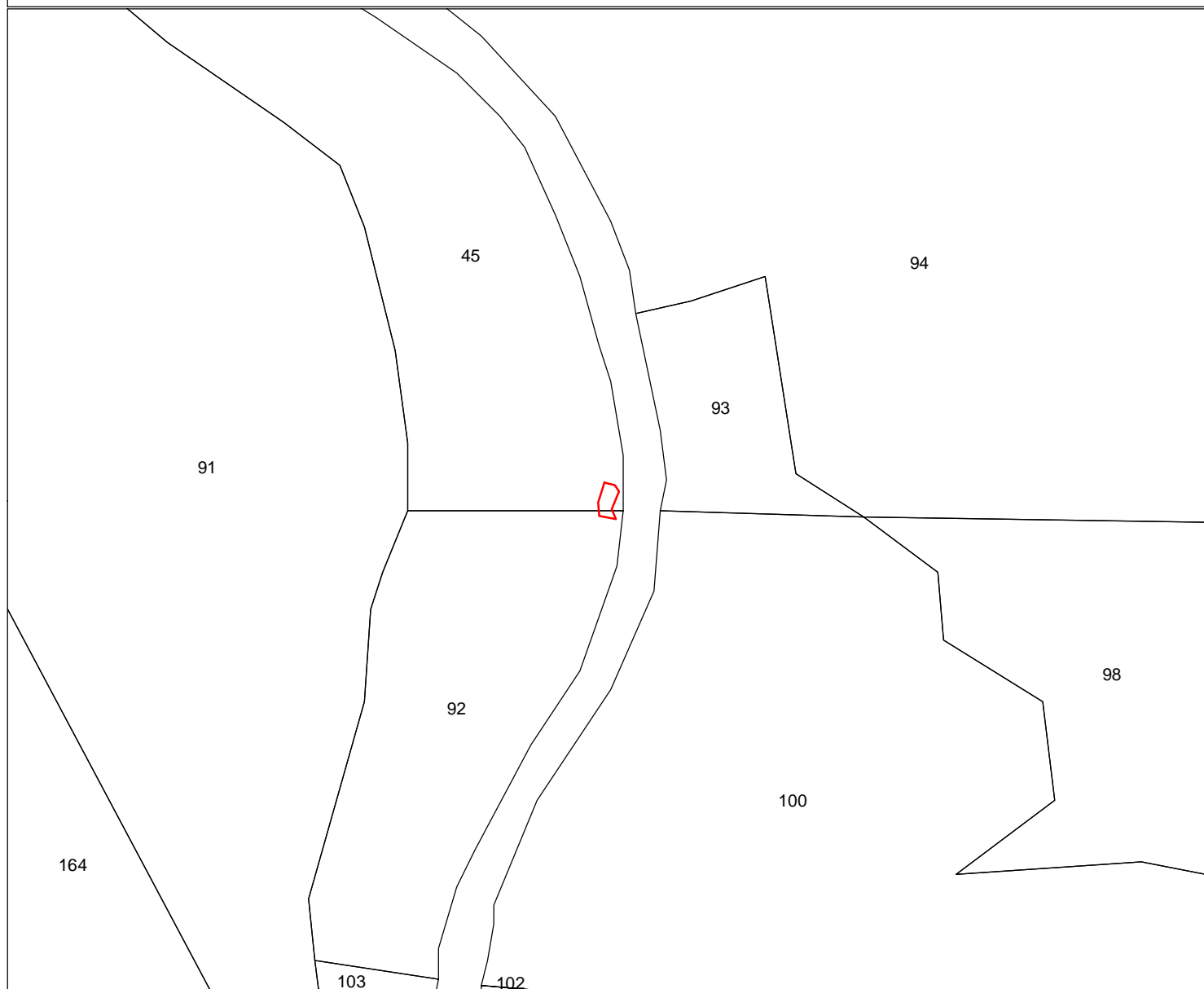
Catasto incendi delle aree percorse dal fuoco ai sensi dell'art.10 comma 2 della Legge 21 Novembre 2000 n. 353
"Istituzione catasto soprassuoli percorsi dagli incendi"

Anno 2006

ID	COMUNE	CODICE COMUNE	ANNO	DATA INCENDIO	LOCALITA'	FOGLIO	PARTICELLA	AREA CATASTALE PARTICELLA mq	AREA PARTICELLA INCENDIATA mq	SUPERFICIE TOTALE INCENDIATA mq	TIPO VEGETAZIONE
03	Castiglion Fiorentino	051012	2006	21/07/2006	Cerolo (ex discarica)	9	45	5.318,00	10,87	13,00	BOSCO
03	Castiglion Fiorentino	051012	2006	21/07/2006	Cerolo (ex discarica)	9	92	2.234,00	2,58	13,00	BOSCO

Estratto Catastale

Scala 1:1.000





Comune di Castiglion Fiorentino

Provincia di Arezzo

*Catasto incendi delle aree percorse dal fuoco ai sensi dell'art.10 comma 2 della Legge 21 Novembre 2000 n. 353
"Istituzione catasto soprassuoli percorsi dagli incendi"*

Anno 2006

ID	COMUNE	CODICE COMUNE	ANNO	DATA INCENDIO	LOCALITA'	FOGLIO	PARTICELLA	AREA CATASTALE PARTICELLA mq	AREA PARTICELLA INCENDIATA mq	SUPERFICIE TOTALE INCENDIATA mq	TIPO VEGETAZIONE
03	Castiglion Fiorentino	051012	2006	21/07/2006	Ceriolo (ex discarica)	9	45	5.318,00	10,87	13,00	BOSCO
03	Castiglion Fiorentino	051012	2006	21/07/2006	Ceriolo (ex discarica)	9	92	2.234,00	2,58	13,00	BOSCO

Estratto Foto Aerea

Scala 1:1.000





Comune di Castiglion Fiorentino

Provincia di Arezzo

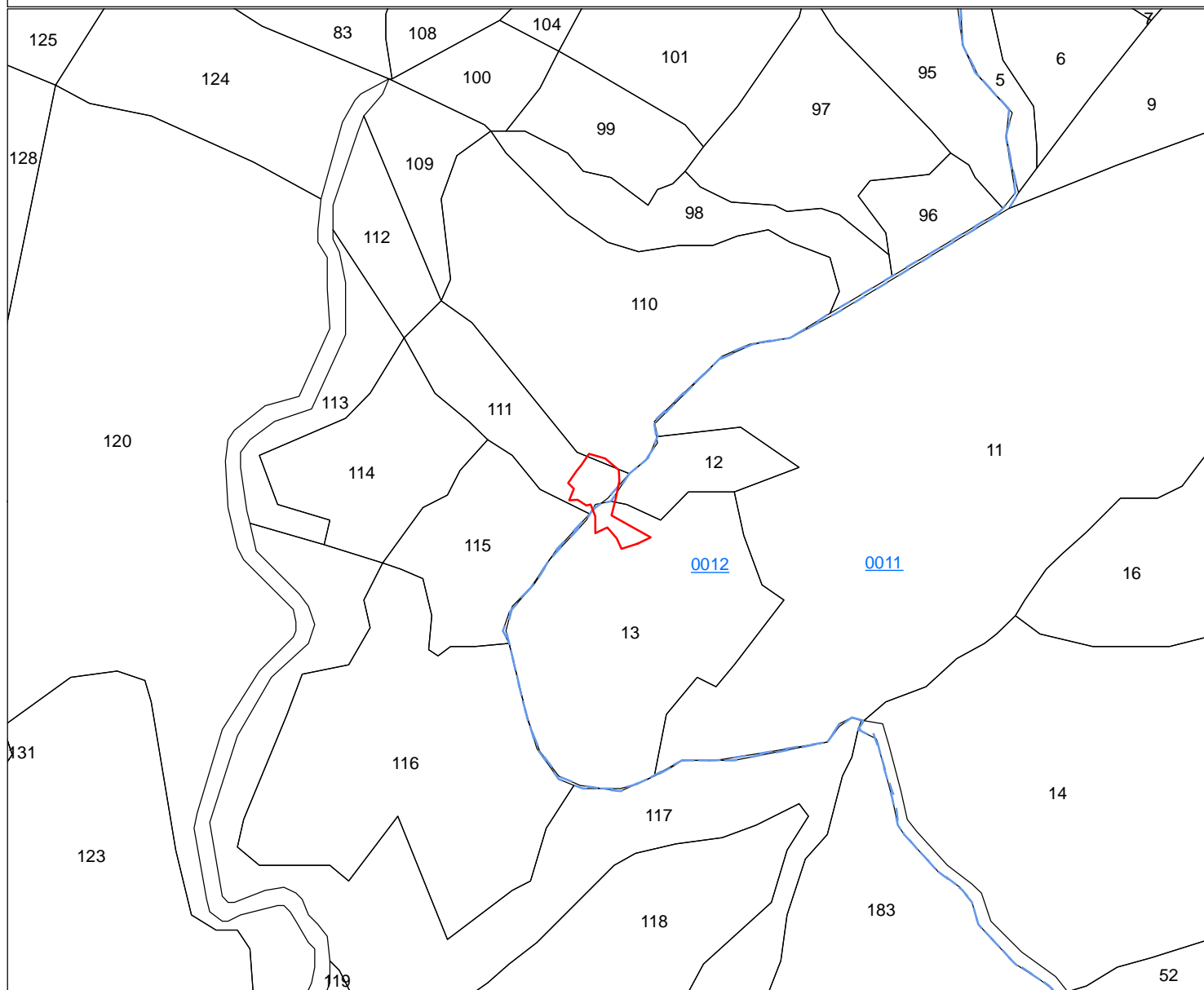
Catasto incendi delle aree percorse dal fuoco ai sensi dell'art.10 comma 2 della Legge 21 Novembre 2000 n. 353
"Istituzione catasto soprassuoli percorsi dagli incendi"

Anno 2007

ID	COMUNE	CODICE COMUNE	ANNO	DATA INCENDIO	LOCALITA'	FOGLIO	PARTICELLA	AREA CATASTALE PARTICELLA mq	AREA PARTICELLA INCENDIATA mq	SUPERFICIE TOTALE INCENDIATA mq	TIPO VEGETAZIONE
01	Castiglion Fiorentino	051012	2007	25/04/2007	Apparita	12	12	928,00	2,12	316,94	BOSCO
01	Castiglion Fiorentino	051012	2007	25/04/2007	Apparita	12	13	5.490,00	116,45	316,94	BOSCO
01	Castiglion Fiorentino	051012	2007	25/04/2007	Apparita	11	110	6.753,00	10,75	316,94	BOSCO
01	Castiglion Fiorentino	051012	2007	25/04/2007	Apparita	11	111	1.629,00	182,40	316,94	BOSCO

Estratto Catastale

Scala 1:2.000





Comune di Castiglion Fiorentino

Provincia di Arezzo

Catasto incendi delle aree percorse dal fuoco ai sensi dell'art.10 comma 2 della Legge 21 Novembre 2000 n. 353
"Istituzione catasto soprassuoli percorsi dagli incendi"

Anno 2007

ID	COMUNE	CODICE COMUNE	ANNO	DATA INCENDIO	LOCALITA'	FOGLIO	PARTICELLA	AREA CATASTALE PARTICELLA mq	AREA PARTICELLA INCENDIATA mq	SUPERFICIE TOTALE INCENDIATA mq	TIPO VEGETAZIONE
01	Castiglion Fiorentino	051012	2007	25/04/2007	Apparita	12	12	928,00	2,12	316,94	BOSCO
01	Castiglion Fiorentino	051012	2007	25/04/2007	Apparita	12	13	5.490,00	116,45	316,94	BOSCO
01	Castiglion Fiorentino	051012	2007	25/04/2007	Apparita	11	110	6.753,00	10,75	316,94	BOSCO
01	Castiglion Fiorentino	051012	2007	25/04/2007	Apparita	11	111	1.629,00	182,40	316,94	BOSCO

Estratto Foto Aerea

Scala 1:2.000





Comune di Castiglion Fiorentino

Provincia di Arezzo

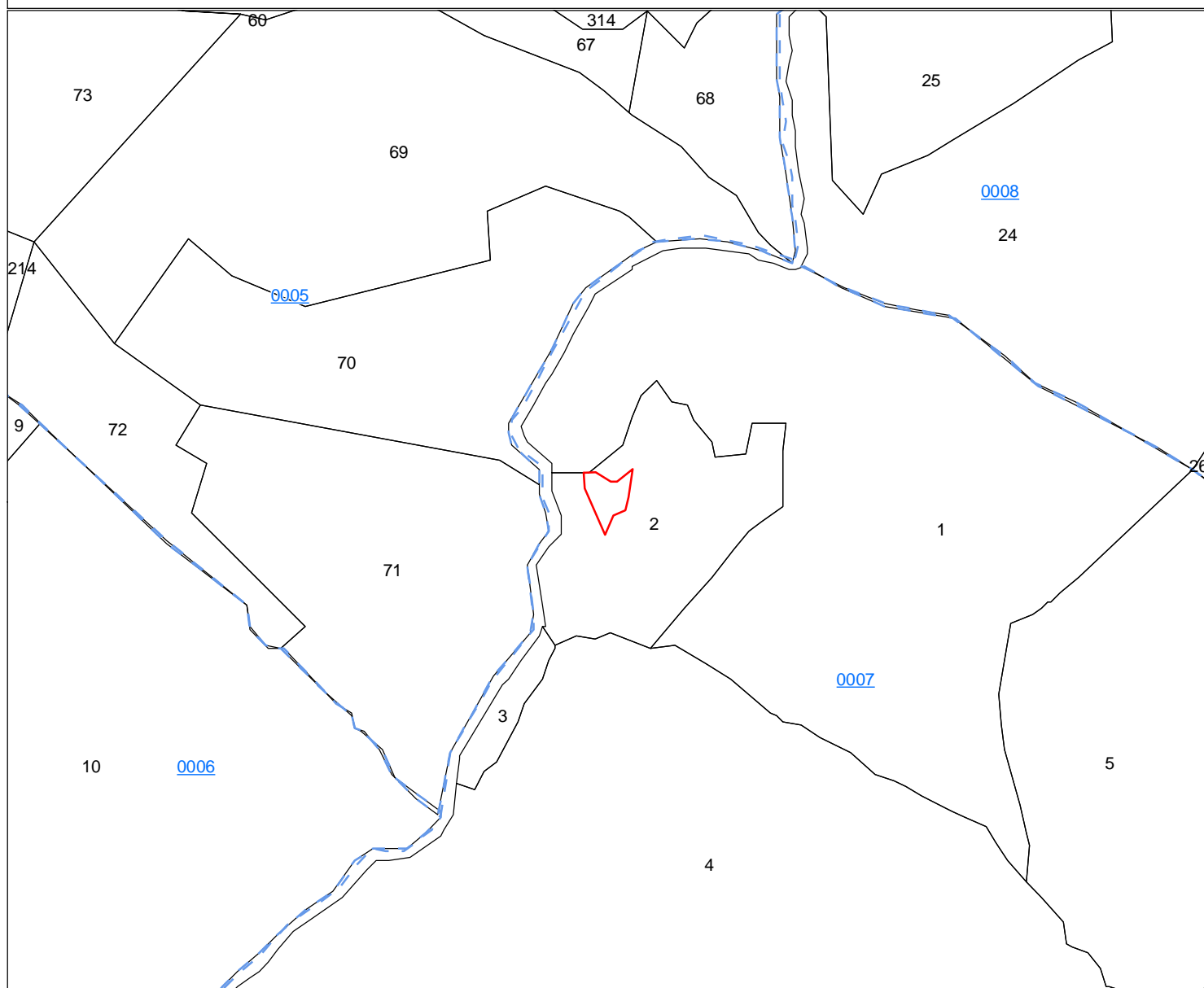
Catasto incendi delle aree percorse dal fuoco ai sensi dell'art.10 comma 2 della Legge 21 Novembre 2000 n. 353
"Istituzione catasto soprassuoli percorsi dagli incendi"

Anno 2007

ID	COMUNE	CODICE COMUNE	ANNO	DATA INCENDIO	LOCALITA'	FOGLIO	PARTICELLA	AREA CATASTALE PARTICELLA mq	AREA PARTICELLA INCENDIATA mq	SUPERFICIE TOTALE INCENDIATA mq	TIPO VEGETAZIONE
02	Castiglion Fiorentino	051012	2007	21/09/2007	Mammi	7	1	19.571,00	0,00	204,37	BOSCO
02	Castiglion Fiorentino	051012	2007	21/09/2007	Mammi	7	2	4.073,00	178,99	204,37	BOSCO

Estratto Catastale

Scala 1:2.000





Comune di Castiglion Fiorentino

Provincia di Arezzo

Catasto incendi delle aree percorse dal fuoco ai sensi dell'art.10 comma 2 della Legge 21 Novembre 2000 n. 353
"Istituzione catasto soprassuoli percorsi dagli incendi"

Anno 2007

ID	COMUNE	CODICE COMUNE	ANNO	DATA INCENDIO	LOCALITA'	FOGLIO	PARTICELLA	AREA CATASTALE PARTICELLA mq	AREA PARTICELLA INCENDIATA mq	SUPERFICIE TOTALE INCENDIATA mq	TIPO VEGETAZIONE
02	Castiglion Fiorentino	051012	2007	21/09/2007	Mammi	7	1	19.571,00	0,00	204,37	BOSCO
02	Castiglion Fiorentino	051012	2007	21/09/2007	Mammi	7	2	4.073,00	178,99	204,37	BOSCO

Estratto Foto Aerea

Scala 1:2.000





Comune di Castiglion Fiorentino

Provincia di Arezzo

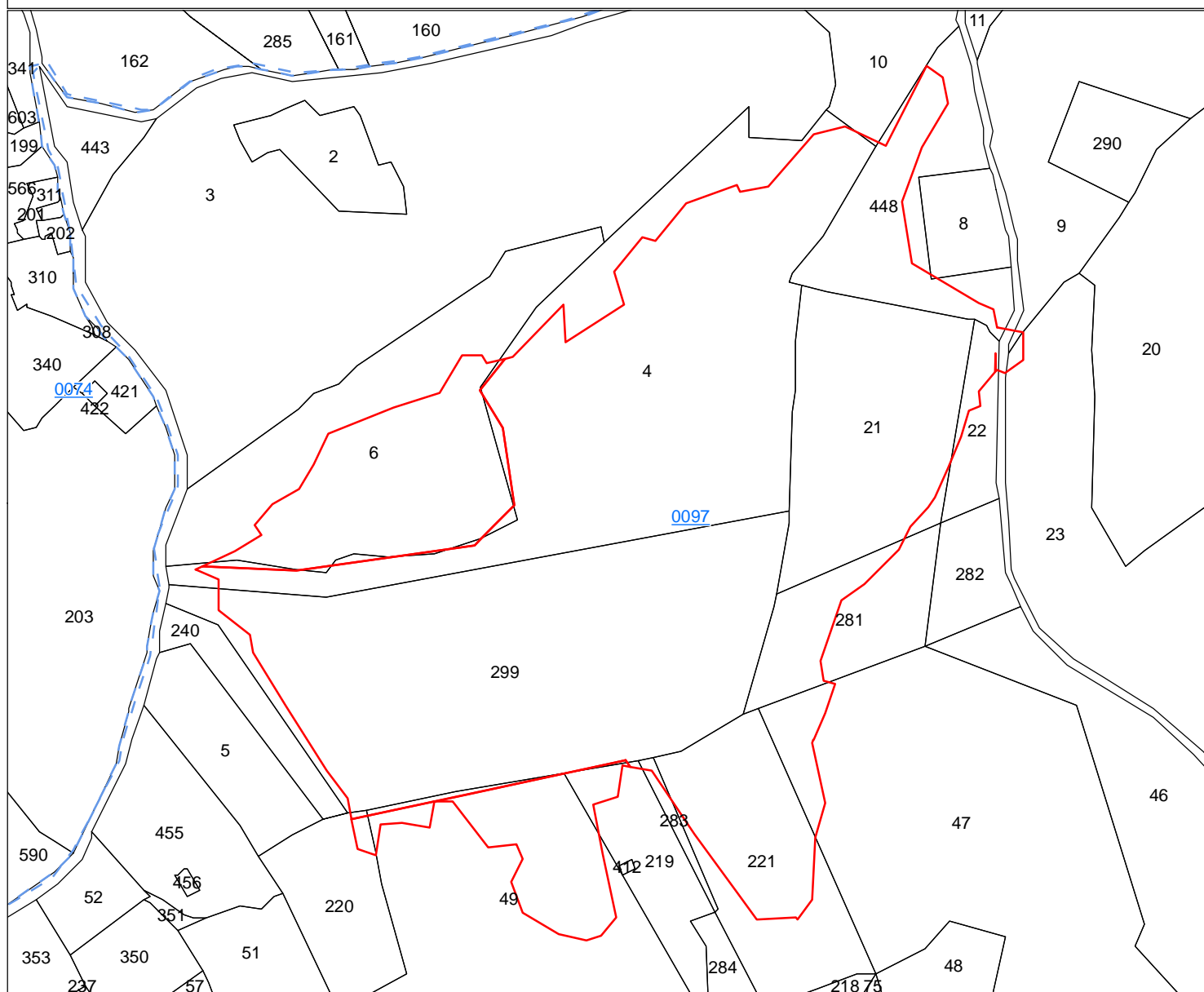
Catasto incendi delle aree percorse dal fuoco ai sensi dell'art.10 comma 2 della Legge 21 Novembre 2000 n. 353
"Istituzione catasto soprassuoli percorsi dagli incendi"

Anno 2009

ID	COMUNE	CODICE COMUNE	ANNO	DATA INCENDIO	LOCALITA'	FOGLIO	PARTICELLA	AREA CATASTALE PARTICELLA mq	AREA PARTICELLA INCENDIATA mq	SUPERFICIE TOTALE INCENDIATA mq	TIPO VEGETAZIONE
01	Castiglion Fiorentino	051012	2009	07/09/2009	San Silvestro (Montecchio)	97	4	11.702,00	10.227,47	31.320,00	BOSCO
01	Castiglion Fiorentino	051012	2009	07/09/2009	San Silvestro (Montecchio)	97	6	6.611,00	3.440,05	5.529,00	ALTRO
01	Castiglion Fiorentino	051012	2009	07/09/2009	San Silvestro (Montecchio)	97	8	812,00	1,56	31.320,00	BOSCO
01	Castiglion Fiorentino	051012	2009	07/09/2009	San Silvestro (Montecchio)	97	9	5.955,00	13,03	31.320,00	BOSCO
01	Castiglion Fiorentino	051012	2009	07/09/2009	San Silvestro (Montecchio)	97	10	2.633,00	6,98	31.320,00	BOSCO
01	Castiglion Fiorentino	051012	2009	07/09/2009	San Silvestro (Montecchio)	97	21	4.439,00	4.288,56	31.320,00	BOSCO
01	Castiglion Fiorentino	051012	2009	07/09/2009	San Silvestro (Montecchio)	97	22	751,00	247,19	31.320,00	BOSCO
01	Castiglion Fiorentino	051012	2009	07/09/2009	San Silvestro (Montecchio)	97	23	19.921,00	37,54	31.320,00	BOSCO
01	Castiglion Fiorentino	051012	2009	07/09/2009	San Silvestro (Montecchio)	97	47	17.675,00	542,48	31.320,00	BOSCO
01	Castiglion Fiorentino	051012	2009	07/09/2009	San Silvestro (Montecchio)	97	49	7.510,00	1.798,35	5.529,00	ALTRO
01	Castiglion Fiorentino	051012	2009	07/09/2009	San Silvestro (Montecchio)	97	219	1.501,00	198,75	5.529,00	ALTRO
01	Castiglion Fiorentino	051012	2009	07/09/2009	San Silvestro (Montecchio)	97	220	1.714,00	74,20	5.529,00	ALTRO
01	Castiglion Fiorentino	051012	2009	07/09/2009	San Silvestro (Montecchio)	97	221	3.390,00	2.073,88	31.320,00	BOSCO
01	Castiglion Fiorentino	051012	2009	07/09/2009	San Silvestro (Montecchio)	97	281	2.014,00	966,38	31.320,00	BOSCO
01	Castiglion Fiorentino	051012	2009	07/09/2009	San Silvestro (Montecchio)	97	283	152,00	29,48	31.320,00	BOSCO
01	Castiglion Fiorentino	051012	2009	07/09/2009	San Silvestro (Montecchio)	97	299	11.454,00	11.053,82	31.320,00	BOSCO
01	Castiglion Fiorentino	051012	2009	07/09/2009	San Silvestro (Montecchio)	97	448	2.867,00	1.799,19	31.320,00	BOSCO

Estratto Catastale

Scala 1:2.000





Comune di Castiglion Fiorentino

Provincia di Arezzo

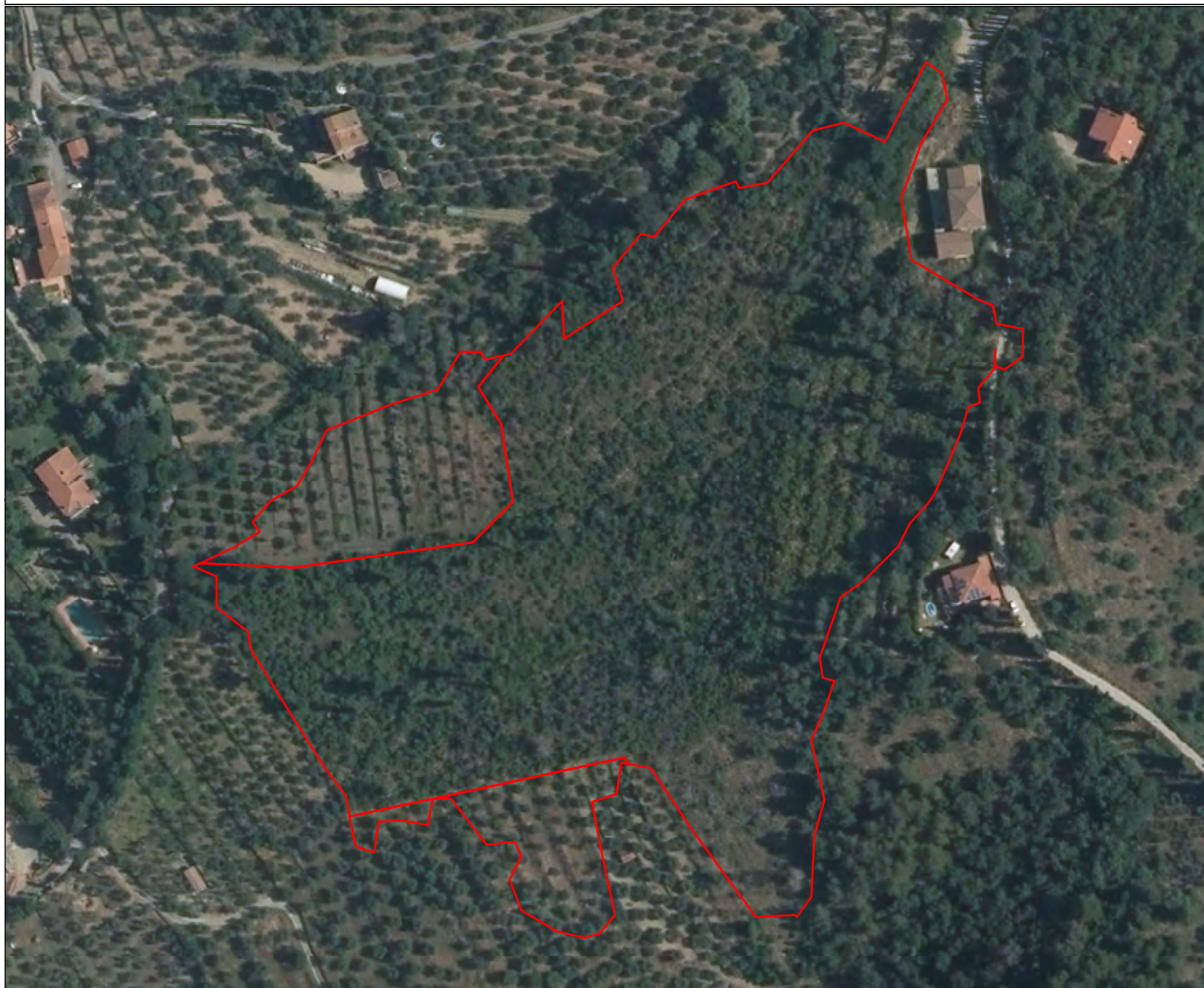
Catasto incendi delle aree percorse dal fuoco ai sensi dell'art.10 comma 2 della Legge 21 Novembre 2000 n. 353
"Istituzione catasto soprassuoli percorsi dagli incendi"

Anno 2009

ID	COMUNE	CODICE COMUNE	ANNO	DATA INCENDIO	LOCALITA'	FOGLIO	PARTICELLA	AREA CATASTALE PARTICELLA mq	AREA PARTICELLA INCENDIATA mq	SUPERFICIE TOTALE INCENDIATA mq	TIPO VEGETAZIONE
01	Castiglion Fiorentino	051012	2009	07/09/2009	San Silvestro (Montecchio)	97	4	11.702,00	10.227,47	31.320,00	BOSCO
01	Castiglion Fiorentino	051012	2009	07/09/2009	San Silvestro (Montecchio)	97	6	6.611,00	3.440,05	5.529,00	ALTRO
01	Castiglion Fiorentino	051012	2009	07/09/2009	San Silvestro (Montecchio)	97	8	812,00	1,56	31.320,00	BOSCO
01	Castiglion Fiorentino	051012	2009	07/09/2009	San Silvestro (Montecchio)	97	9	5.955,00	13,03	31.320,00	BOSCO
01	Castiglion Fiorentino	051012	2009	07/09/2009	San Silvestro (Montecchio)	97	10	2.633,00	6,98	31.320,00	BOSCO
01	Castiglion Fiorentino	051012	2009	07/09/2009	San Silvestro (Montecchio)	97	21	4.439,00	4.288,56	31.320,00	BOSCO
01	Castiglion Fiorentino	051012	2009	07/09/2009	San Silvestro (Montecchio)	97	22	751,00	247,19	31.320,00	BOSCO
01	Castiglion Fiorentino	051012	2009	07/09/2009	San Silvestro (Montecchio)	97	23	19.921,00	37,54	31.320,00	BOSCO
01	Castiglion Fiorentino	051012	2009	07/09/2009	San Silvestro (Montecchio)	97	47	17.675,00	542,48	31.320,00	BOSCO
01	Castiglion Fiorentino	051012	2009	07/09/2009	San Silvestro (Montecchio)	97	49	7.510,00	1.798,35	5.529,00	ALTRO
01	Castiglion Fiorentino	051012	2009	07/09/2009	San Silvestro (Montecchio)	97	219	1.501,00	198,75	5.529,00	ALTRO
01	Castiglion Fiorentino	051012	2009	07/09/2009	San Silvestro (Montecchio)	97	220	1.714,00	74,20	5.529,00	ALTRO
01	Castiglion Fiorentino	051012	2009	07/09/2009	San Silvestro (Montecchio)	97	221	3.390,00	2.073,88	31.320,00	BOSCO
01	Castiglion Fiorentino	051012	2009	07/09/2009	San Silvestro (Montecchio)	97	281	2.014,00	966,38	31.320,00	BOSCO
01	Castiglion Fiorentino	051012	2009	07/09/2009	San Silvestro (Montecchio)	97	283	152,00	29,48	31.320,00	BOSCO
01	Castiglion Fiorentino	051012	2009	07/09/2009	San Silvestro (Montecchio)	97	299	11.454,00	11.053,82	31.320,00	BOSCO
01	Castiglion Fiorentino	051012	2009	07/09/2009	San Silvestro (Montecchio)	97	448	2.867,00	1.799,19	31.320,00	BOSCO

Estratto Foto Aerea

Scala 1:2.000





Comune di Castiglion Fiorentino

Provincia di Arezzo

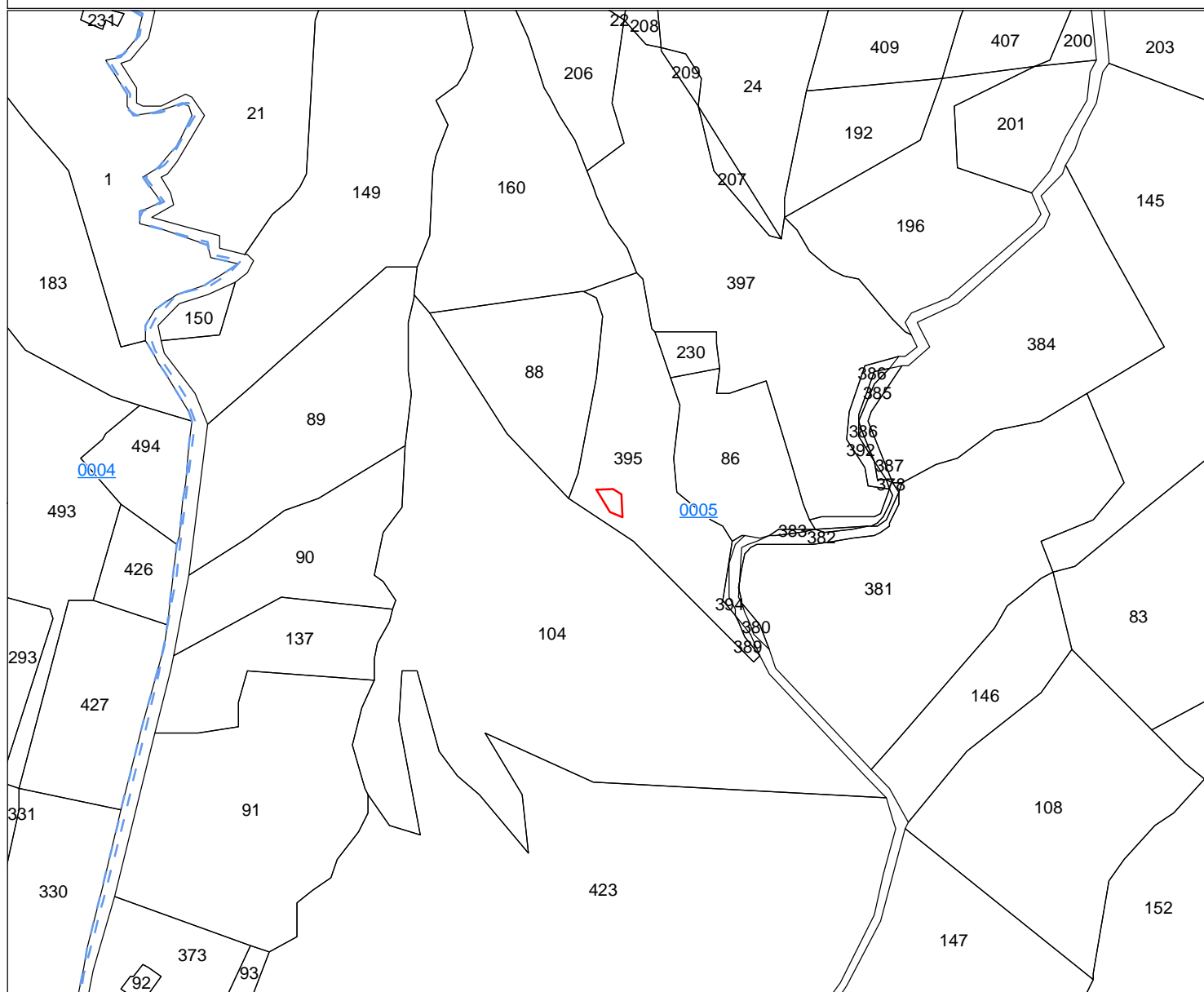
Catasto incendi delle aree percorse dal fuoco ai sensi dell'art.10 comma 2 della Legge 21 Novembre 2000 n. 353
"Istituzione catasto soprassuoli percorsi dagli incendi"

Anno 2010

ID	COMUNE	CODICE COMUNE	ANNO	DATA INCENDIO	LOCALITA'	FOGLIO	PARTICELLA	AREA CATASTALE PARTICELLA mq	AREA PARTICELLA INCENDIATA mq	SUPERFICIE TOTALE INCENDIATA mq	TIPO VEGETAZIONE
01	Castiglion Fiorentino	051012	2010	17/07/2010	Cozzano	5	395	2.763,00	46,34	46,34	NON CLASSIFICATO

Estratto Catastale

Scala 1:2.000





Comune di Castiglion Fiorentino

Provincia di Arezzo

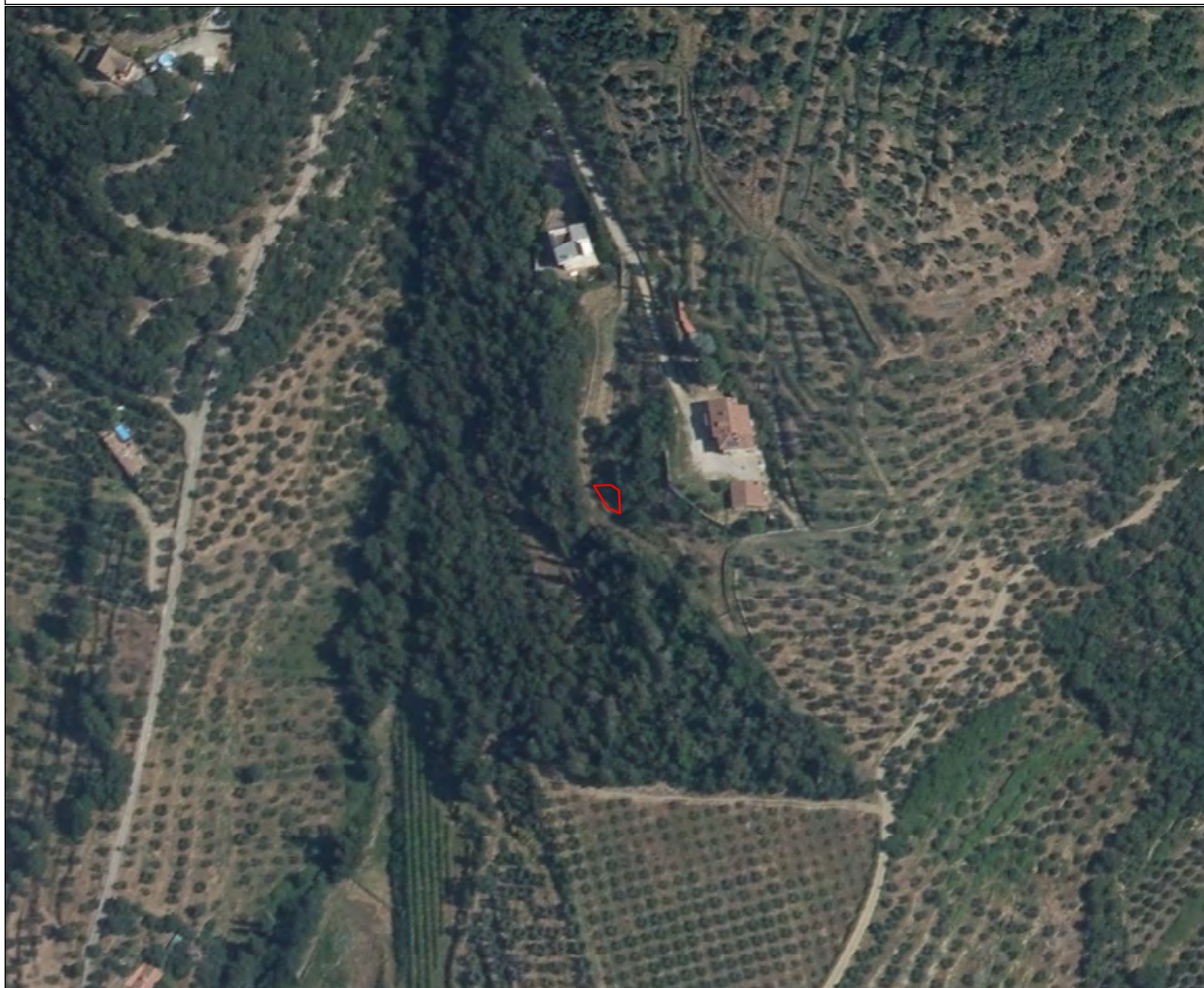
*Catasto incendi delle aree percorse dal fuoco ai sensi dell'art.10 comma 2 della Legge 21 Novembre 2000 n. 353
"Istituzione catasto soprassuoli percorsi dagli incendi"*

Anno 2010

ID	COMUNE	CODICE COMUNE	ANNO	DATA INCENDIO	LOCALITA'	FOGLIO	PARTICELLA	AREA CATASTALE PARTICELLA mq	AREA PARTICELLA INCENDIATA mq	SUPERFICIE TOTALE INCENDIATA mq	TIPO VEGETAZIONE
01	Castiglion Fiorentino	051012	2010	17/07/2010	Cozzano	5	395	2.763,00	46,34	46,34	NON CLASSIFICATO

Estratto Foto Aerea

Scala 1:2.000





Comune di Castiglion Fiorentino

Provincia di Arezzo

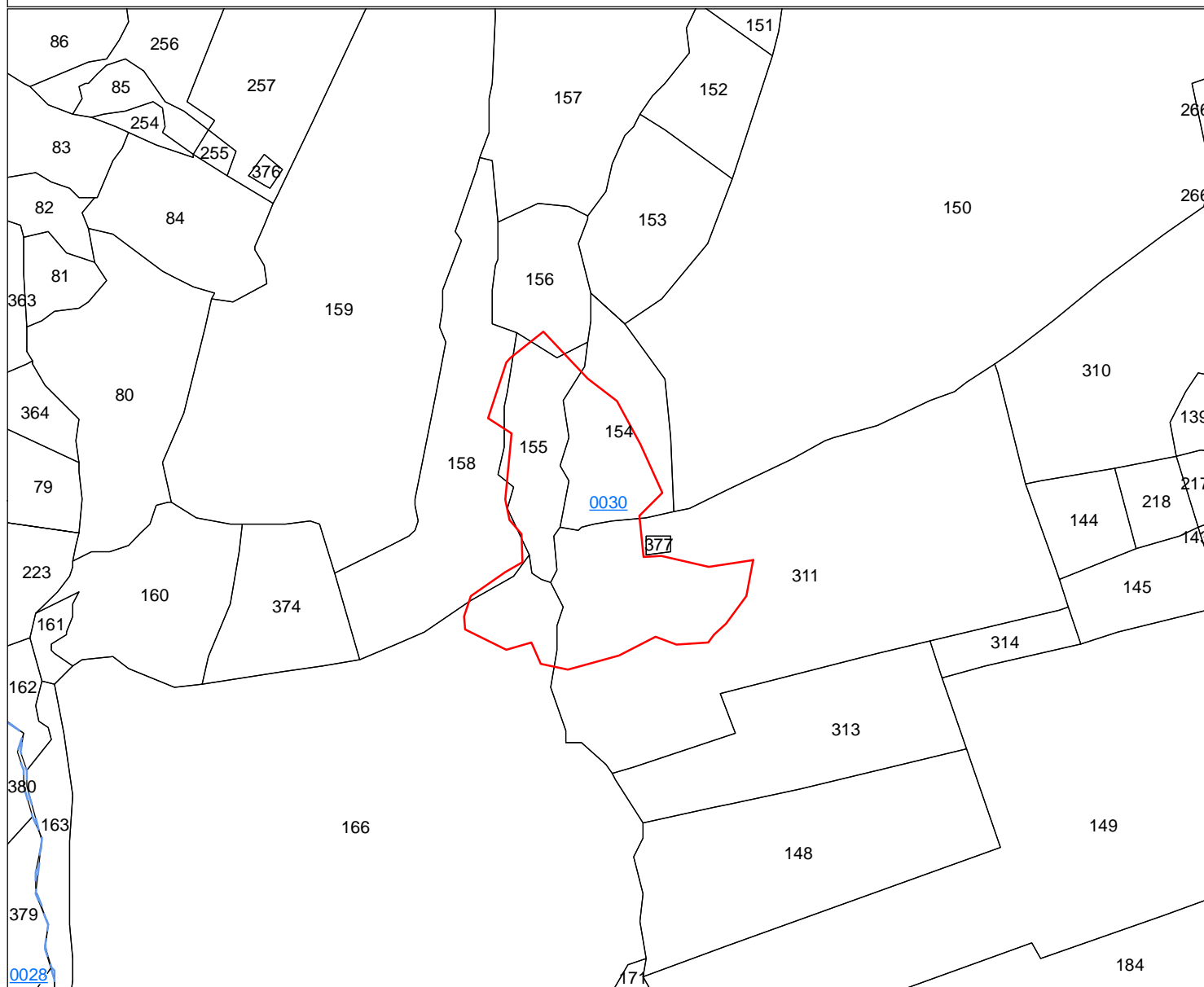
Catasto incendi delle aree percorse dal fuoco ai sensi dell'art.10 comma 2 della Legge 21 Novembre 2000 n. 353
"Istituzione catasto soprassuoli percorsi dagli incendi"

Anno 2011

ID	COMUNE	CODICE COMUNE	ANNO	DATA INCENDIO	LOCALITA'	FOGLIO	PARTICELLA	AREA CATASTALE PARTICELLA mq	AREA PARTICELLA INCENDIATA mq	SUPERFICIE TOTALE INCENDIATA mq	TIPO VEGETAZIONE
01	Castiglion Fiorentino	051012	2011	15/07/2011	Santa Cristina	30	154	1.953,00	1.078,05	5.151,00	ALTRO
01	Castiglion Fiorentino	051012	2011	15/07/2011	Santa Cristina	30	155	1.330,00	1.231,92	5.151,00	ALTRO
01	Castiglion Fiorentino	051012	2011	15/07/2011	Santa Cristina	30	156	1.277,00	36,15	5.151,00	ALTRO
01	Castiglion Fiorentino	051012	2011	15/07/2011	Santa Cristina	30	158	3.913,00	137,41	5.151,00	ALTRO
01	Castiglion Fiorentino	051012	2011	15/07/2011	Santa Cristina	30	166	30.801,00	629,46	5.151,00	ALTRO
01	Castiglion Fiorentino	051012	2011	15/07/2011	Santa Cristina	30	311	11.656,00	2.037,57	5.151,00	ALTRO

Estratto Catastale

Scala 1:2.000





Comune di Castiglion Fiorentino

Provincia di Arezzo

Catasto incendi delle aree percorse dal fuoco ai sensi dell'art.10 comma 2 della Legge 21 Novembre 2000 n. 353
"Istituzione catasto soprassuoli percorsi dagli incendi"

Anno 2011

ID	COMUNE	CODICE COMUNE	ANNO	DATA INCENDIO	LOCALITA'	FOGLIO	PARTICELLA	AREA CATASTALE PARTICELLA mq	AREA PARTICELLA INCENDIATA mq	SUPERFICIE TOTALE INCENDIATA mq	TIPO VEGETAZIONE
01	Castiglion Fiorentino	051012	2011	15/07/2011	Santa Cristina	30	154	1.953,00	1.078,05	5.151,00	ALTRO
01	Castiglion Fiorentino	051012	2011	15/07/2011	Santa Cristina	30	155	1.330,00	1.231,92	5.151,00	ALTRO
01	Castiglion Fiorentino	051012	2011	15/07/2011	Santa Cristina	30	156	1.277,00	36,15	5.151,00	ALTRO
01	Castiglion Fiorentino	051012	2011	15/07/2011	Santa Cristina	30	158	3.913,00	137,41	5.151,00	ALTRO
01	Castiglion Fiorentino	051012	2011	15/07/2011	Santa Cristina	30	166	30.801,00	629,46	5.151,00	ALTRO
01	Castiglion Fiorentino	051012	2011	15/07/2011	Santa Cristina	30	311	11.656,00	2.037,57	5.151,00	ALTRO

Estratto Foto Aerea

Scala 1:2.000





Comune di Castiglion Fiorentino

Provincia di Arezzo

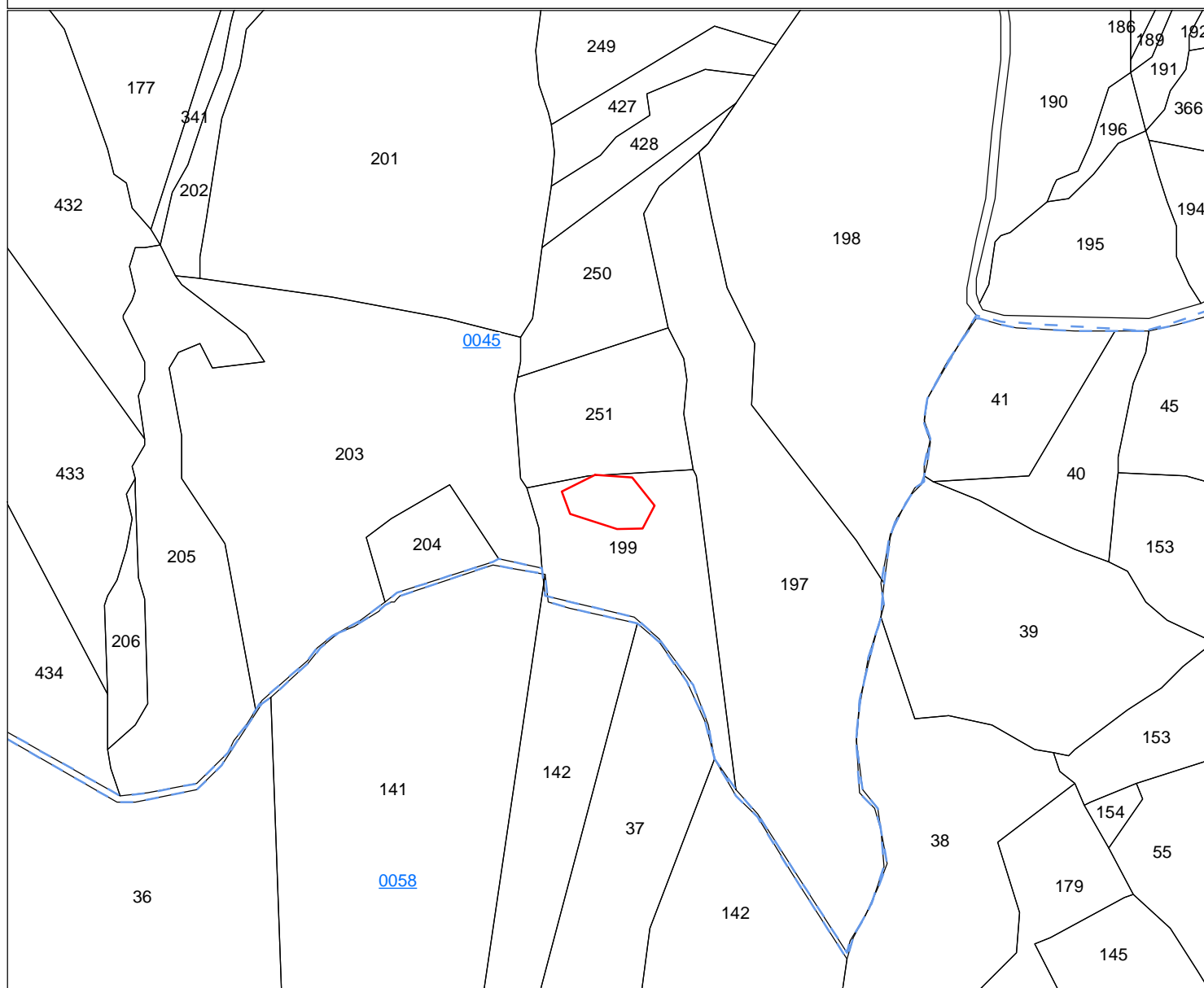
Catasto incendi delle aree percorse dal fuoco ai sensi dell'art.10 comma 2 della Legge 21 Novembre 2000 n. 353
"Istituzione catasto soprassuoli percorsi dagli incendi"

Anno 2011

ID	COMUNE	CODICE COMUNE	ANNO	DATA INCENDIO	LOCALITA'	FOGLIO	PARTICELLA	AREA CATASTALE PARTICELLA mq	AREA PARTICELLA INCENDIATA mq	SUPERFICIE TOTALE INCENDIATA mq	TIPO VEGETAZIONE
02	Castiglion Fiorentino	051012	2011	17/09/2011	Pergognano	45	199	2.925,00	380,70	381,00	ALTRO
02	Castiglion Fiorentino	051012	2011	17/09/2011	Pergognano	45	251	2.222,00	0,12	381,00	ALTRO

Estratto Catastale

Scala 1:2.000





Comune di Castiglion Fiorentino

Provincia di Arezzo

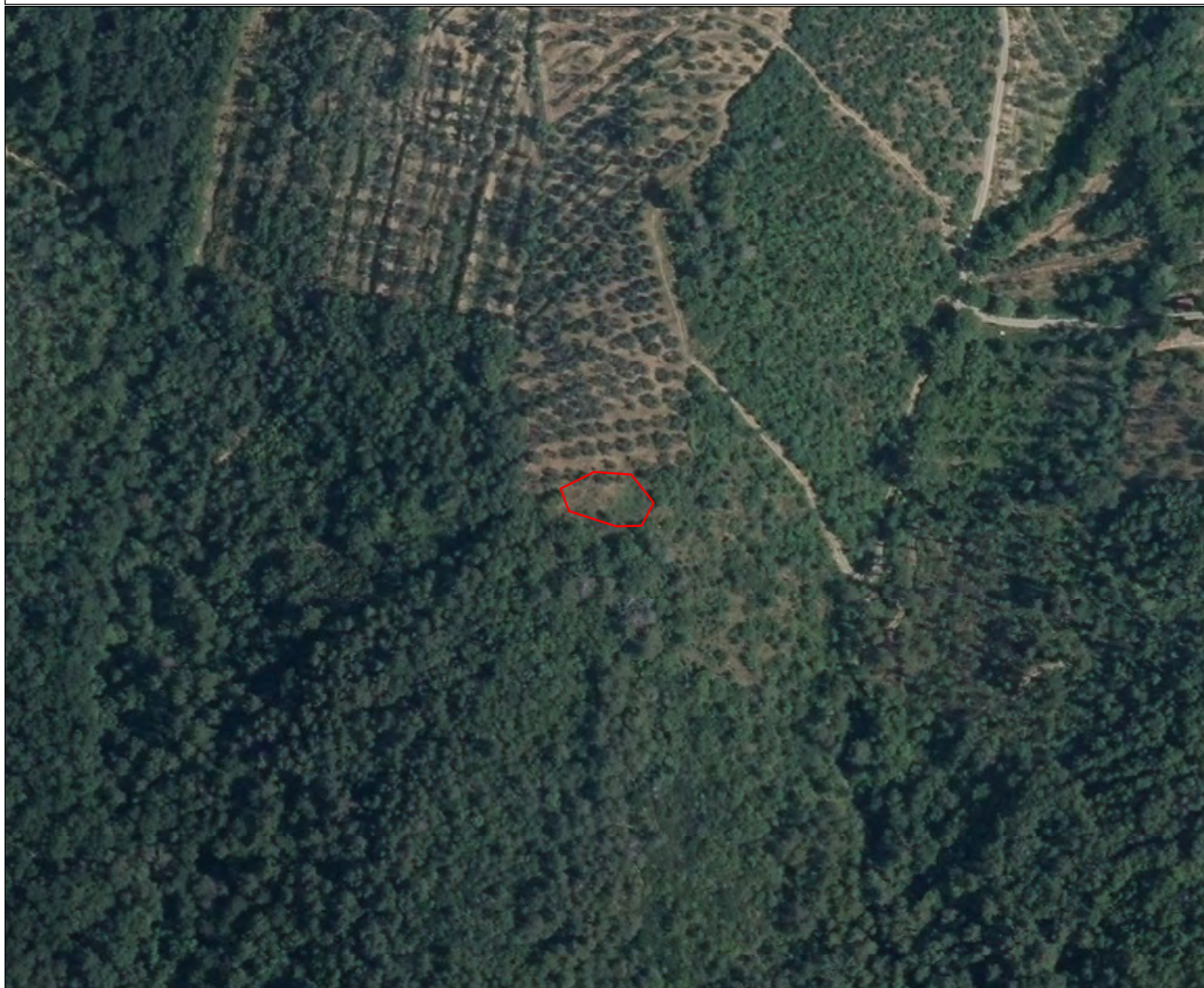
Catasto incendi delle aree percorse dal fuoco ai sensi dell'art.10 comma 2 della Legge 21 Novembre 2000 n. 353
"Istituzione catasto soprassuoli percorsi dagli incendi"

Anno 2011

ID	COMUNE	CODICE COMUNE	ANNO	DATA INCENDIO	LOCALITA'	FOGLIO	PARTICELLA	AREA CATASTALE PARTICELLA mq	AREA PARTICELLA INCENDIATA mq	SUPERFICIE TOTALE INCENDIATA mq	TIPO VEGETAZIONE
02	Castiglion Fiorentino	051012	2011	17/09/2011	Pergognano	45	199	2.925,00	380,70	381,00	ALTRO
02	Castiglion Fiorentino	051012	2011	17/09/2011	Pergognano	45	251	2.222,00	0,12	381,00	ALTRO

Estratto Foto Aerea

Scala 1:2.000





Comune di Castiglion Fiorentino

Provincia di Arezzo

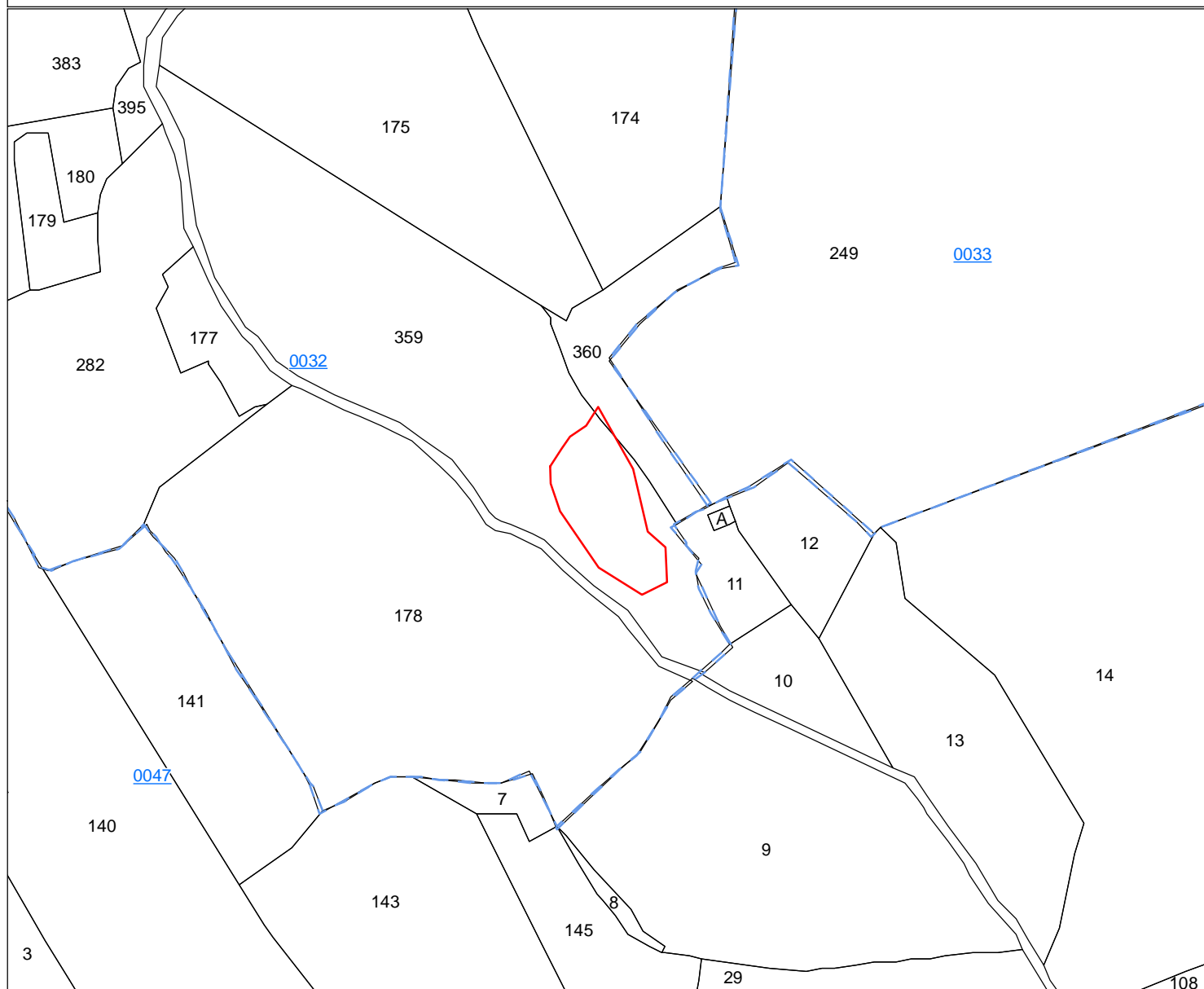
Catasto incendi delle aree percorse dal fuoco ai sensi dell'art.10 comma 2 della Legge 21 Novembre 2000 n. 353
"Istituzione catasto soprassuoli percorsi dagli incendi"

Anno 2011

ID	COMUNE	CODICE COMUNE	ANNO	DATA INCENDIO	LOCALITA'	FOGLIO	PARTICELLA	AREA CATASTALE PARTICELLA mq	AREA PARTICELLA INCENDIATA mq	SUPERFICIE TOTALE INCENDIATA mq	TIPO VEGETAZIONE
03	Castiglion Fiorentino	051012	2011	22/09/2011	Orzale	32	359	10.882,00	1.218,64	1.230,00	ALTRO
03	Castiglion Fiorentino	051012	2011	22/09/2011	Orzale	32	360	1.864,00	11,19	1.230,00	ALTRO

Estratto Catastale

Scala 1:2.000





Comune di Castiglion Fiorentino

Provincia di Arezzo

*Catasto incendi delle aree percorse dal fuoco ai sensi dell'art.10 comma 2 della Legge 21 Novembre 2000 n. 353
"Istituzione catasto soprassuoli percorsi dagli incendi"*

Anno 2011

ID	COMUNE	CODICE COMUNE	ANNO	DATA INCENDIO	LOCALITA'	FOGLIO	PARTICELLA	AREA CATASTALE PARTICELLA mq	AREA PARTICELLA INCENDIATA mq	SUPERFICIE TOTALE INCENDIATA mq	TIPO VEGETAZIONE
03	Castiglion Fiorentino	051012	2011	22/09/2011	Orzale	32	359	10.882,00	1.218,64	1.230,00	ALTRO
03	Castiglion Fiorentino	051012	2011	22/09/2011	Orzale	32	360	1.864,00	11,19	1.230,00	ALTRO

Estratto Foto Aerea

Scala 1:2.000





Comune di Castiglion Fiorentino

Provincia di Arezzo

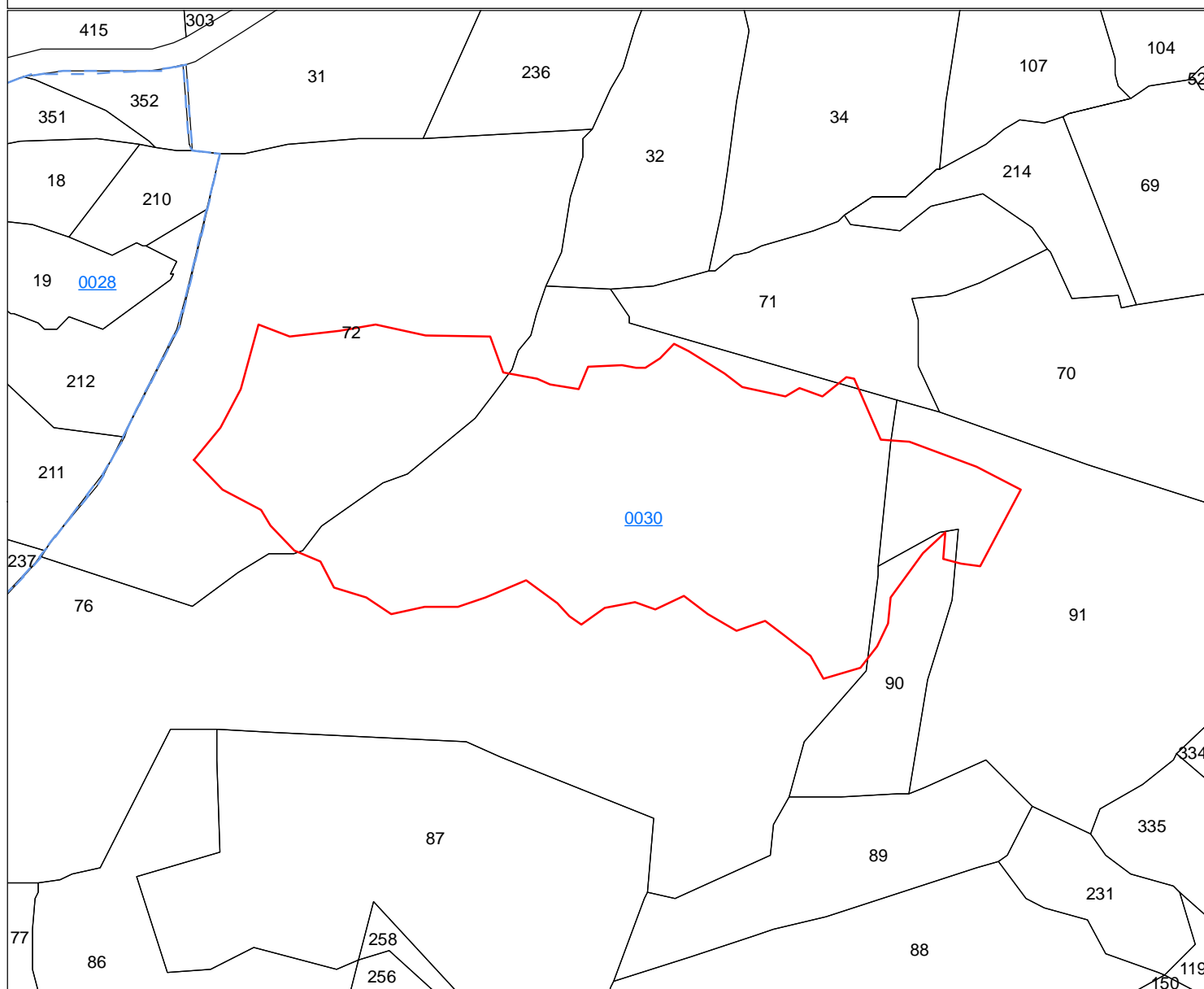
Catasto incendi delle aree percorse dal fuoco ai sensi dell'art.10 comma 2 della Legge 21 Novembre 2000 n. 353
"Istituzione catasto soprassuoli percorsi dagli incendi"

Anno 2012

ID	COMUNE	CODICE COMUNE	ANNO	DATA INCENDIO	LOCALITA'	FOGLIO	PARTICELLA	AREA CATASTALE PARTICELLA mq	AREA PARTICELLA INCENDIATA mq	SUPERFICIE TOTALE INCENDIATA mq	TIPO VEGETAZIONE
01	Castiglion Fiorentino	051012	2012	14/03/2012	Casa Todiolo	30	71	4.521,00	12,24	18.237,00	BOSCO/ALTRO
01	Castiglion Fiorentino	051012	2012	14/03/2012	Casa Todiolo	30	72	15.368,00	4.381,87	18.237,00	BOSCO/ALTRO
01	Castiglion Fiorentino	051012	2012	14/03/2012	Casa Todiolo	30	76	47.644,00	12.384,76	18.237,00	BOSCO/ALTRO
01	Castiglion Fiorentino	051012	2012	14/03/2012	Casa Todiolo	30	90	2.313,00	267,32	18.237,00	BOSCO/ALTRO
01	Castiglion Fiorentino	051012	2012	14/03/2012	Casa Todiolo	30	91	14.328,00	1.190,35	18.237,00	BOSCO/ALTRO

Estratto Catastale

Scala 1:2.000





Comune di Castiglion Fiorentino

Provincia di Arezzo

Catasto incendi delle aree percorse dal fuoco ai sensi dell'art.10 comma 2 della Legge 21 Novembre 2000 n. 353
"Istituzione catasto soprassuoli percorsi dagli incendi"

Anno 2012

ID	COMUNE	CODICE COMUNE	ANNO	DATA INCENDIO	LOCALITA'	FOGLIO	PARTICELLA	AREA CATASTALE PARTICELLA mq	AREA PARTICELLA INCENDIATA mq	SUPERFICIE TOTALE INCENDIATA mq	TIPO VEGETAZIONE
01	Castiglion Fiorentino	051012	2012	14/03/2012	Casa Todiolo	30	71	4.521,00	12,24	18.237,00	BOSCO/ALTRO
01	Castiglion Fiorentino	051012	2012	14/03/2012	Casa Todiolo	30	72	15.368,00	4.381,87	18.237,00	BOSCO/ALTRO
01	Castiglion Fiorentino	051012	2012	14/03/2012	Casa Todiolo	30	76	47.644,00	12.384,76	18.237,00	BOSCO/ALTRO
01	Castiglion Fiorentino	051012	2012	14/03/2012	Casa Todiolo	30	90	2.313,00	267,32	18.237,00	BOSCO/ALTRO
01	Castiglion Fiorentino	051012	2012	14/03/2012	Casa Todiolo	30	91	14.328,00	1.190,35	18.237,00	BOSCO/ALTRO

Estratto Foto Aerea

Scala 1:2.000





Comune di Castiglion Fiorentino

Provincia di Arezzo

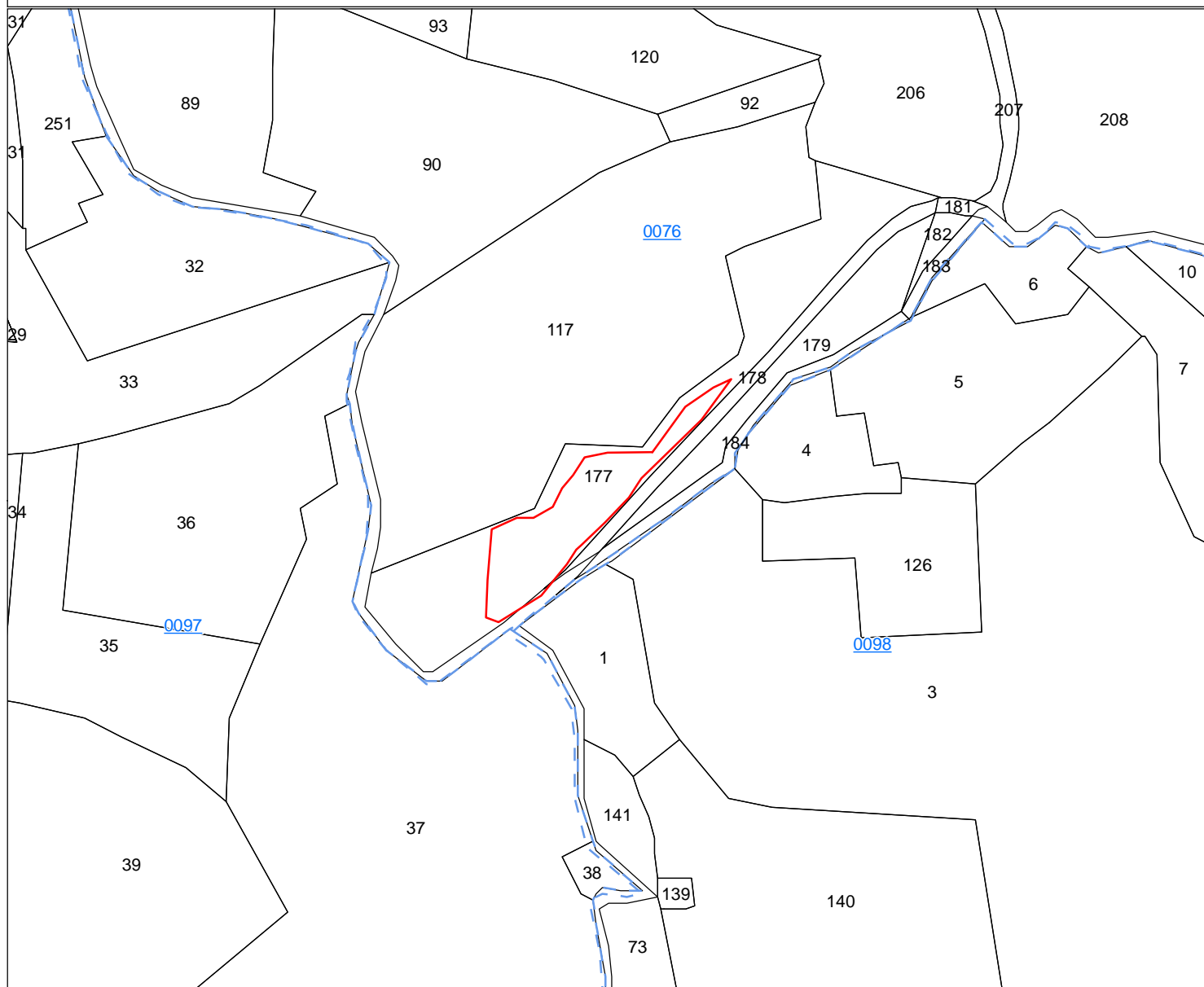
Catasto incendi delle aree percorse dal fuoco ai sensi dell'art.10 comma 2 della Legge 21 Novembre 2000 n. 353
"Istituzione catasto soprassuoli percorsi dagli incendi"

Anno 2012

ID	COMUNE	CODICE COMUNE	ANNO	DATA INCENDIO	LOCALITA'	FOGLIO	PARTICELLA	AREA CATASTALE PARTICELLA mq	AREA PARTICELLA INCENDIATA mq	SUPERFICIE TOTALE INCENDIATA mq	TIPO VEGETAZIONE
02	Castiglion Fiorentino	051012	2012	14/07/2012	Pievuccia	76	177	4.796,00	1.399,50	1.408,00	ALTRO
02	Castiglion Fiorentino	051012	2012	14/07/2012	Pievuccia	76	178	699,00	0,55	1.408,00	ALTRO

Estratto Catastale

Scala 1:2.000





Comune di Castiglion Fiorentino

Provincia di Arezzo

Catasto incendi delle aree percorse dal fuoco ai sensi dell'art.10 comma 2 della Legge 21 Novembre 2000 n. 353
"Istituzione catasto soprassuoli percorsi dagli incendi"

Anno 2012

ID	COMUNE	CODICE COMUNE	ANNO	DATA INCENDIO	LOCALITA'	FOGLIO	PARTICELLA	AREA CATASTALE PARTICELLA mq	AREA PARTICELLA INCENDIATA mq	SUPERFICIE TOTALE INCENDIATA mq	TIPO VEGETAZIONE
02	Castiglion Fiorentino	051012	2012	14/07/2012	Pievuccia	76	177	4.796,00	1.399,50	1.408,00	ALTRO
02	Castiglion Fiorentino	051012	2012	14/07/2012	Pievuccia	76	178	699,00	0,55	1.408,00	ALTRO

Estratto Foto Aerea

Scala 1:2.000





Comune di Castiglion Fiorentino

Provincia di Arezzo

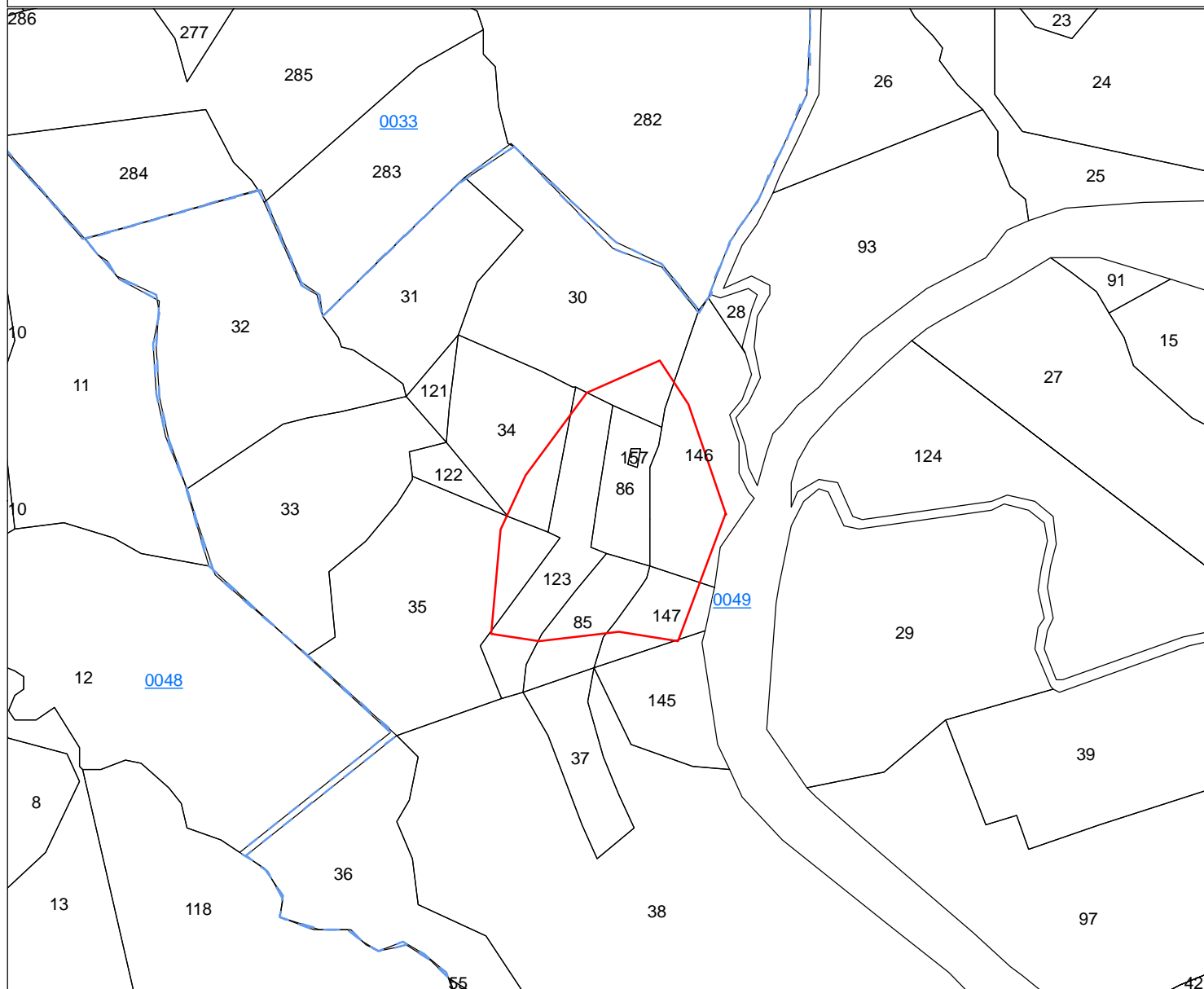
Catasto incendi delle aree percorse dal fuoco ai sensi dell'art.10 comma 2 della Legge 21 Novembre 2000 n. 353
"Istituzione catasto soprassuoli percorsi dagli incendi"

Anno 2013

ID	COMUNE	CODICE COMUNE	ANNO	DATA INCENDIO	LOCALITA'	FOGLIO	PARTICELLA	AREA CATASTALE PARTICELLA mq	AREA PARTICELLA INCENDIATA mq	SUPERFICIE TOTALE INCENDIATA mq	TIPO VEGETAZIONE
01	Castiglion Fiorentino	051012	2013	09/08/2013	San Bartolomeo	49	30	3.707,00	305,63	4.882,00	BOSCO/ALTRO
01	Castiglion Fiorentino	051012	2013	09/08/2013	San Bartolomeo	49	34	1.720,00	308,77	4.882,00	BOSCO/ALTRO
01	Castiglion Fiorentino	051012	2013	09/08/2013	San Bartolomeo	49	35	3.854,00	370,86	4.882,00	BOSCO/ALTRO
01	Castiglion Fiorentino	051012	2013	09/08/2013	San Bartolomeo	49	85	792,00	500,80	4.882,00	BOSCO/ALTRO
01	Castiglion Fiorentino	051012	2013	09/08/2013	San Bartolomeo	49	86	758,00	763,50	4.882,00	BOSCO/ALTRO
01	Castiglion Fiorentino	051012	2013	09/08/2013	San Bartolomeo	49	122	291,00	0,04	4.882,00	BOSCO/ALTRO
01	Castiglion Fiorentino	051012	2013	09/08/2013	San Bartolomeo	49	123	1.449,00	1.160,87	4.882,00	BOSCO/ALTRO
01	Castiglion Fiorentino	051012	2013	09/08/2013	San Bartolomeo	49	145	1.190,00	0,25	4.882,00	BOSCO/ALTRO
01	Castiglion Fiorentino	051012	2013	09/08/2013	San Bartolomeo	49	146	2.049,00	1.038,84	4.882,00	BOSCO/ALTRO
01	Castiglion Fiorentino	051012	2013	09/08/2013	San Bartolomeo	49	147	649,00	414,95	4.882,00	BOSCO/ALTRO
01	Castiglion Fiorentino	051012	2013	09/08/2013	San Bartolomeo	49	157	19,00	17,00	4.882,00	BOSCO/ALTRO

Estratto Catastale

Scala 1:2.000





Comune di Castiglion Fiorentino

Provincia di Arezzo

Catasto incendi delle aree percorse dal fuoco ai sensi dell'art.10 comma 2 della Legge 21 Novembre 2000 n. 353
"Istituzione catasto soprassuoli percorsi dagli incendi"

Anno 2013

ID	COMUNE	CODICE COMUNE	ANNO	DATA INCENDIO	LOCALITA'	FOGLIO	PARTICELLA	AREA CATASTALE PARTICELLA mq	AREA PARTICELLA INCENDIATA mq	SUPERFICIE TOTALE INCENDIATA mq	TIPO VEGETAZIONE
01	Castiglion Fiorentino	051012	2013	09/08/2013	San Bartolomeo	49	30	3.707,00	305,63	4.882,00	BOSCO/ALTRO
01	Castiglion Fiorentino	051012	2013	09/08/2013	San Bartolomeo	49	34	1.720,00	308,77	4.882,00	BOSCO/ALTRO
01	Castiglion Fiorentino	051012	2013	09/08/2013	San Bartolomeo	49	35	3.854,00	370,86	4.882,00	BOSCO/ALTRO
01	Castiglion Fiorentino	051012	2013	09/08/2013	San Bartolomeo	49	85	792,00	500,80	4.882,00	BOSCO/ALTRO
01	Castiglion Fiorentino	051012	2013	09/08/2013	San Bartolomeo	49	86	758,00	763,50	4.882,00	BOSCO/ALTRO
01	Castiglion Fiorentino	051012	2013	09/08/2013	San Bartolomeo	49	122	291,00	0,04	4.882,00	BOSCO/ALTRO
01	Castiglion Fiorentino	051012	2013	09/08/2013	San Bartolomeo	49	123	1.449,00	1.160,87	4.882,00	BOSCO/ALTRO
01	Castiglion Fiorentino	051012	2013	09/08/2013	San Bartolomeo	49	145	1.190,00	0,25	4.882,00	BOSCO/ALTRO
01	Castiglion Fiorentino	051012	2013	09/08/2013	San Bartolomeo	49	146	2.049,00	1.038,84	4.882,00	BOSCO/ALTRO
01	Castiglion Fiorentino	051012	2013	09/08/2013	San Bartolomeo	49	147	649,00	414,95	4.882,00	BOSCO/ALTRO
01	Castiglion Fiorentino	051012	2013	09/08/2013	San Bartolomeo	49	157	19,00	17,00	4.882,00	BOSCO/ALTRO

Estratto Foto Aerea

Scala 1:2.000

