

# Spiaggia - Cala Sambuco

## Legenda

— Linea di costa

## Batimetrie

### Tipo

— ogni 10 metri

— ogni 5 metri

■ Zona Ancoraggio La Balcaccia

■ La\_Balcaccia\_Scogli\_Buffer\_100 m

■ La\_Balcaccia\_Spiaggia\_Buffer\_200 m

## Posidonia

### LAYER

■ Cymodocea nodosa

■ Posidonia degradata-matte morta

■ Posidonia su matte-sabbia

■ Posidonia su roccia

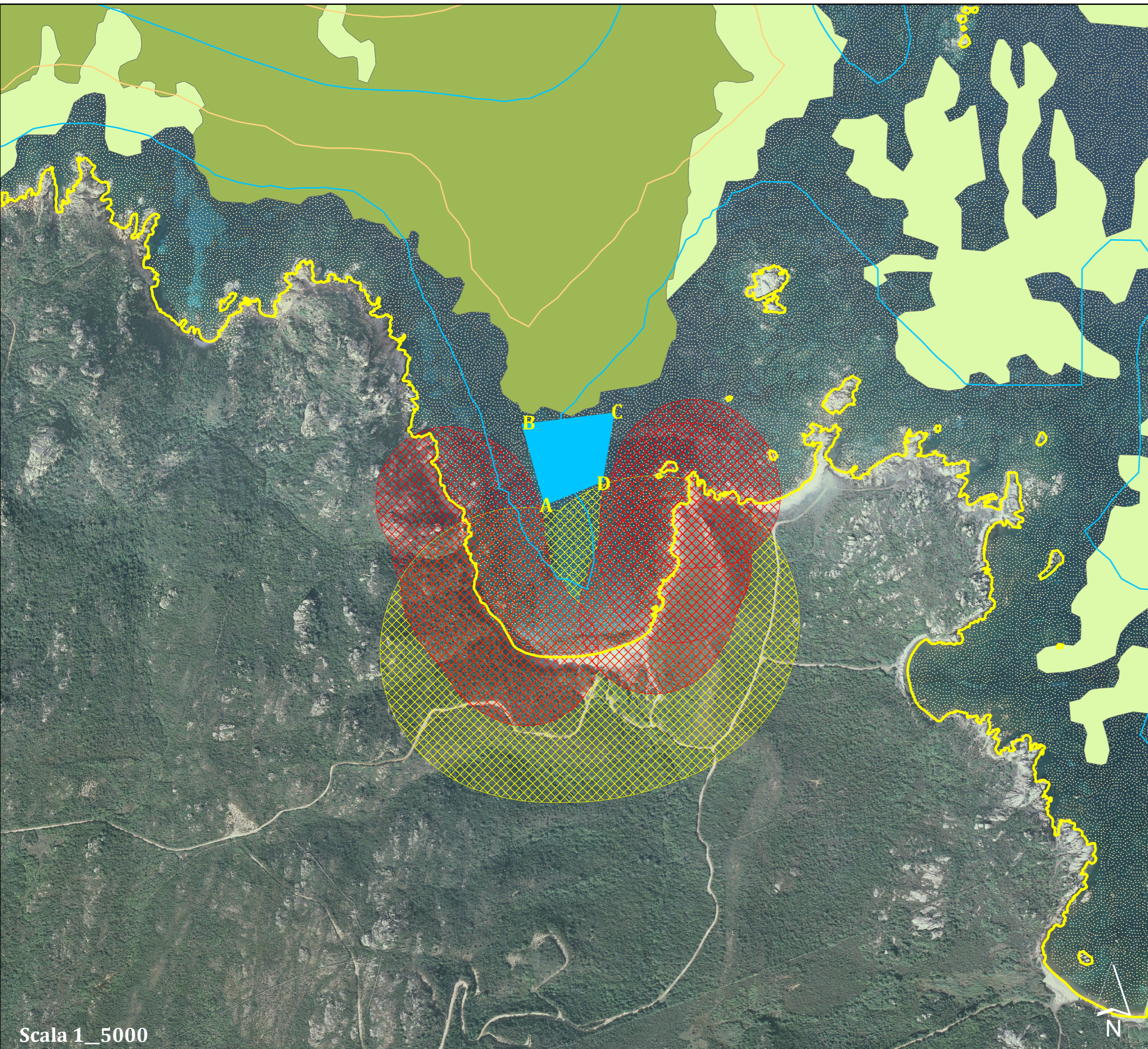
## Substrati

### LAYER

■ Fondi duri

■ Sabbie fini

■ Sabbie grossolane



Scala 1\_5000



VERTICI	LATITUDINE	LONGITUDINE
A	41°14'19.85"N	9°15'49.18"E
B	41°14'23.45"N	9°15'47.85"E
C	41°14'23.95"N	9°15'53.32"E
D	41°14'20.88"N	9°15'52.60"E
ZONA AMP	Zona B	
SUPERFICIE	10.818 MQ	