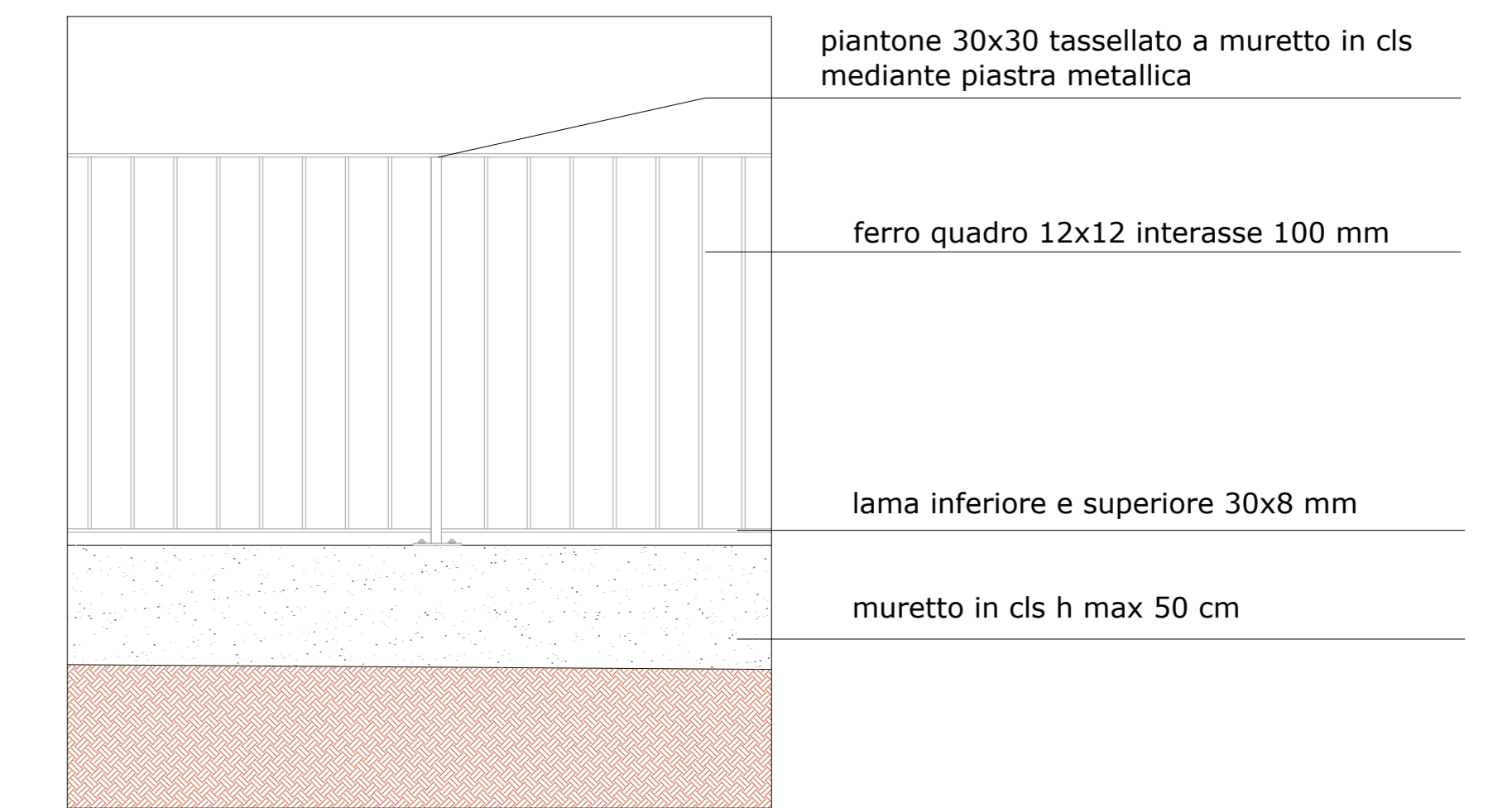
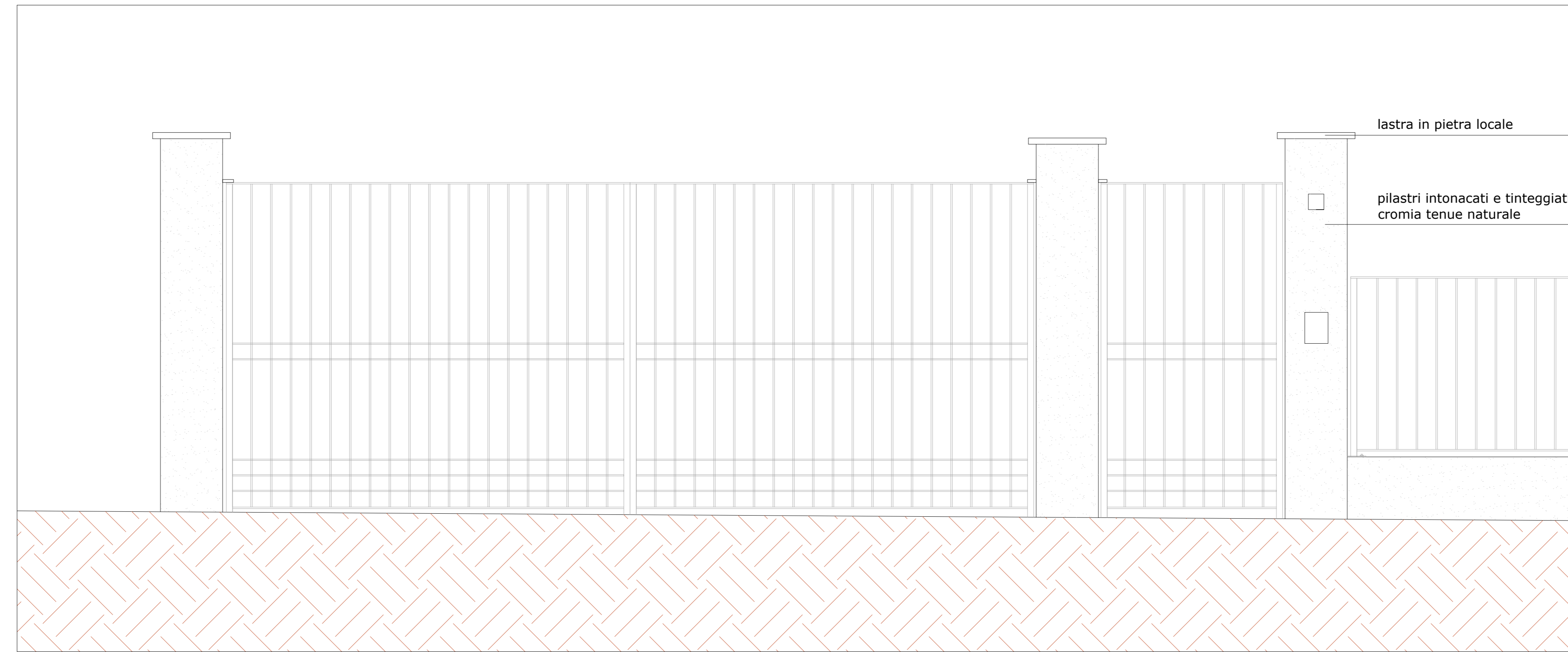


PROVINCIA DI CUNEO
COMUNE DI MONDOVI'
 PIANO ESECUTIVO CONVENZIONATO DI LIBERA INIZIATIVA
 (P.E.C.) - L.R. 56/77
 MONDOVI' - LOC. SANT'ANNA AVAGNINA - Via del Mazzucco
Ambito P.R.G.C. : CR.III - 42 - zona residenziale di nuovo
 impianto n° area 4204
 Progettista: Arch. Marco Manfredi
 Mondovi, Dicembre 2019
 Oggetto: prospetto d'insieme delle recinzioni lungo le viabilità private
 dettaglio recinzioni e accessi carrai, pedonali

Scala 1:200
 Scala 1:20

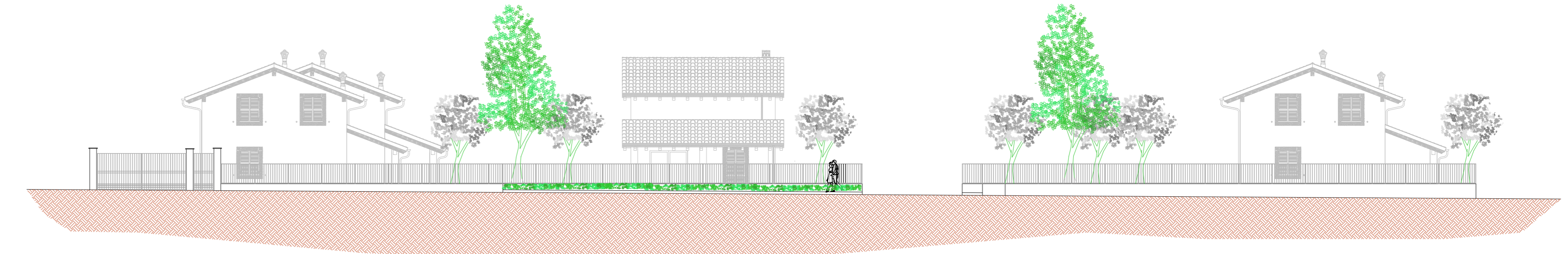
6 bis

STUDIO MANFREDI CASU - PIAZZA MAGGIORE 3 - 12084 MONDOVI' - TEL. 0174/41173 -
 archmarcomanfredi@tiscali.it
Il presente progetto è di proprietà dello Studio Manfredi Casu ed è tutelato a rigore di Legge



particolare recinzione metallica verniciata
h max 1200 mm scala 1:20

Accesso carraio e pedonale
cancelli metallici verniciati h max 21000 mm scala 1:20



propetto su Via privata (traversa di via del Mazzucco)



propetto su strada privata interna al PEC

