



COMUNE DI LAURO
-Provincia di Avellino-

PROGETTO ESECUTIVO

LAVORI DI SISTEMAZIONE E RIQUALIFICAZIONE DEL CIMITERO COMUNALE E
REALIZZAZIONE DI NUOVI LOCULI. STRALCIO FUNZIONALE

Il Sindaco
Dott. Antonio Bossone

PROGETTISTA:

RUP:

Arch. Giuseppina Guerriero
Via Giulio Moro 9/E
83190 Avellino (AV)
email: g.guerriero@hotmail.it

Arch. Diego Maria Troncione

TAVOLA:

**Planimetria Schematica, Sezione,
Particolare**

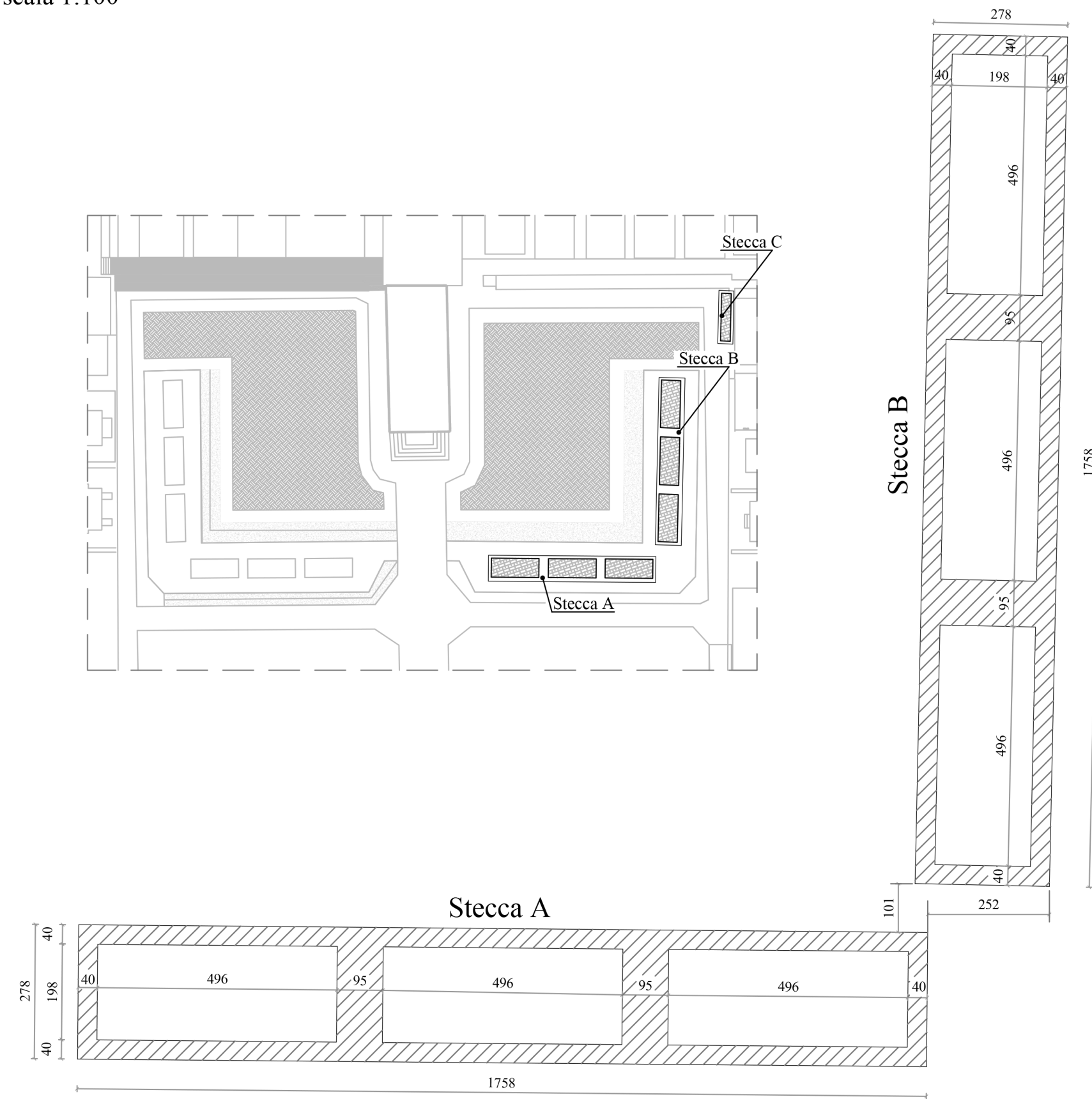
ELABORATO:

TAV. 24 ER

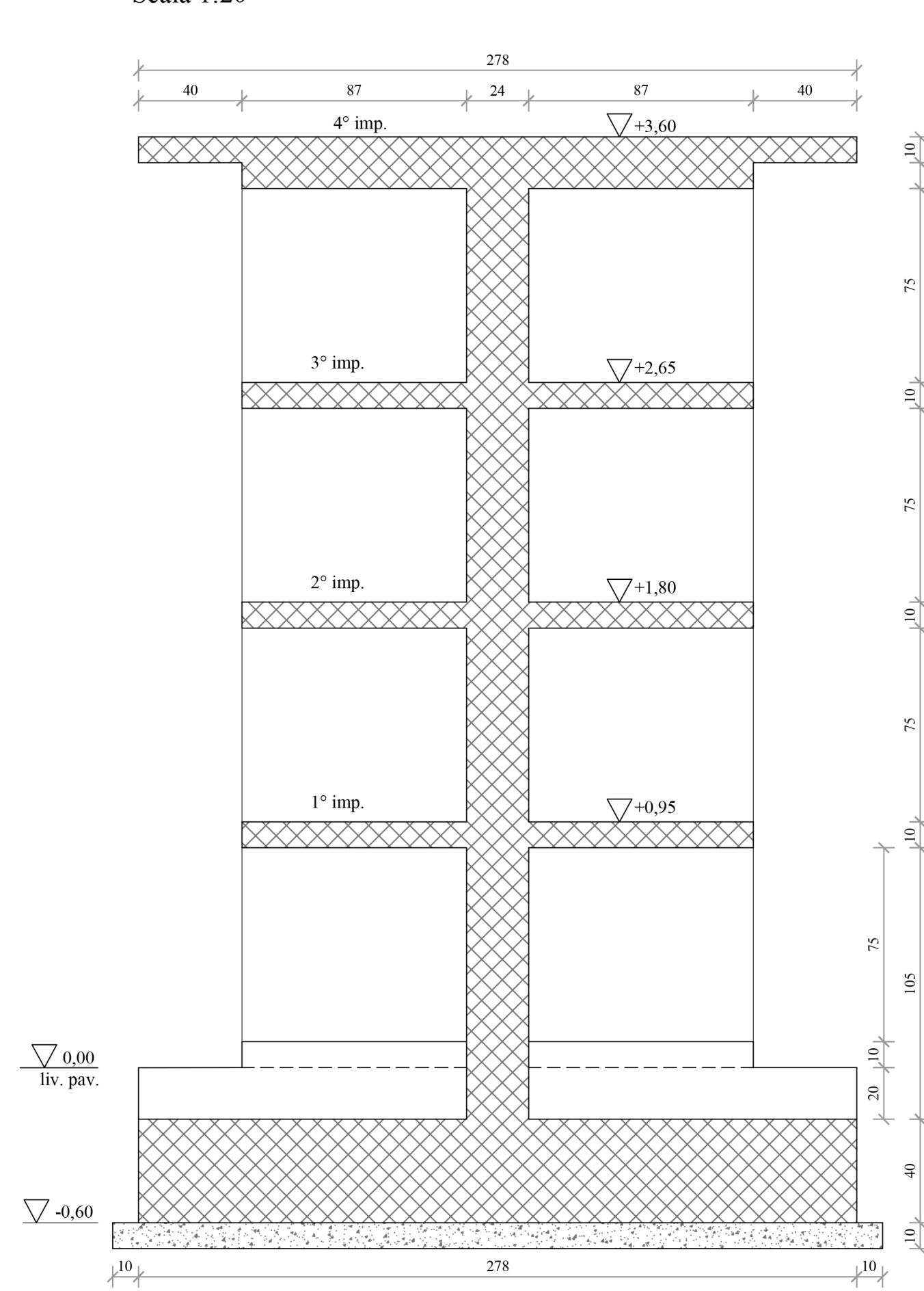
Scala: varie

MAGGIO 2019

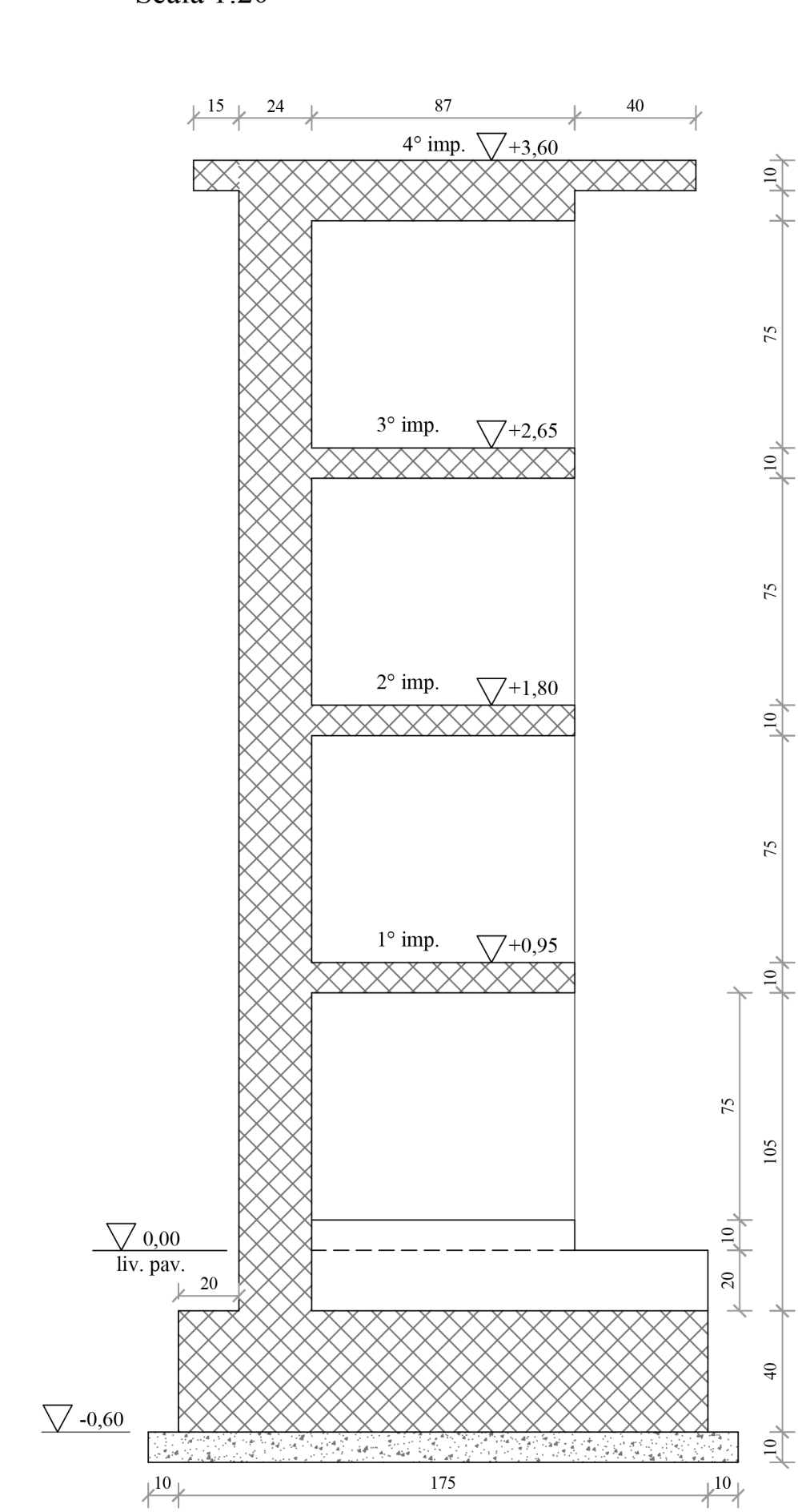
Planimetria Schematica
scala 1:100



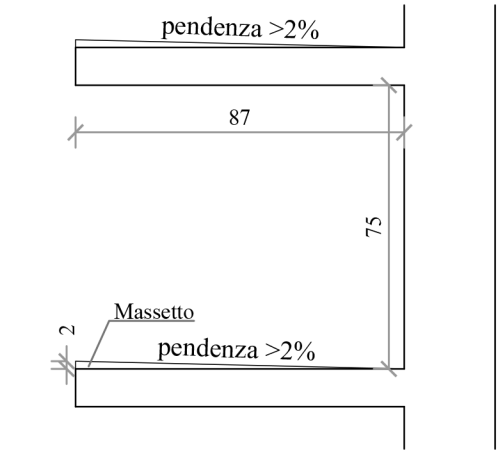
Sezione A/A - Stecca A/B
Scala 1:20



Sezione A/A - Stecca C/C
Scala 1:20



Particolare
Scala 1:20



NORMATIVA DI RIFERIMENTO

- Legge 5 novembre 1971 n. 1086 "Norme per la disciplina delle opere in conglomerato cementizio armato, normale e precompresso ed a struttura metallica";
- Legge 2 febbraio 1974 n° 64 "Provvedimenti per le costruzioni con particolari prescrizioni per le zone sismiche";
- D.M. 17 gennaio 1981 "Aggiornamento Nuove Norme Tecniche per le Costruzioni";
- Aggiornamento Circolare del CSLPP 2019 "Istruzioni per l'applicazione delle Nuove Norme Tecniche sulle costruzioni"

MATERIALI IMPIEGATI

- Conglomerato cementizio gettato in opera per:
 - opere in fondazione: Classe di Resistenza C25/30 (Rck300), dosato con almeno 350 kg/m³ di cemento tipo 325, inerte max Ø 25, slump S3, Classe di Esposizione XC2 secondo (UNI EN 206-1);
 - opere in elevazione: Classe di Resistenza C25/30 (Rck300), dosato con almeno 350 kg/m³ di cemento tipo 325, inerte max Ø 25, slump S3, Classe di Esposizione XC2 secondo (UNI EN 206-1);
- Acciaio per c.a. tipo B 450 C controllato in stabilimento;
- Rete elettrosaldata tipo B 450 C controllato in stabilimento;

NOTE GENERALI

- Tutte le quote planimetriche sono espresse in centimetri;
- I ferri di lunghezza superiore alla commerciale, ove non risulti diversamente indicato, saranno realizzati con giunzioni per sovrapposizione lunghe almeno 50 diametri e comunque non inferiori a 40 cm.
- Tutte le misure e quote riportate sul grafico dovranno essere controllate in sito e verificate con i disegni architettonici.