



COMUNE DI LAURO
-Provincia di Avellino-

PROGETTO ESECUTIVO

LAVORI DI SISTEMAZIONE E RIQUALIFICAZIONE DEL CIMITERO COMUNALE E
REALIZZAZIONE DI NUOVI LOCULI. STRALCIO FUNZIONALE

Il Sindaco
Dott. Antonio Bossone

PROGETTISTA:

Arch. Giuseppina Guerriero
Via Giulio Moro 9/E
83100 Avellino (AV)
email: g.guerriero@hotmail.it

RUP:

Arch. Diego Maria Troncone



TAVOLA:

**Pianta della fondazione, Carpenterie,
dettaglio armature pareti**

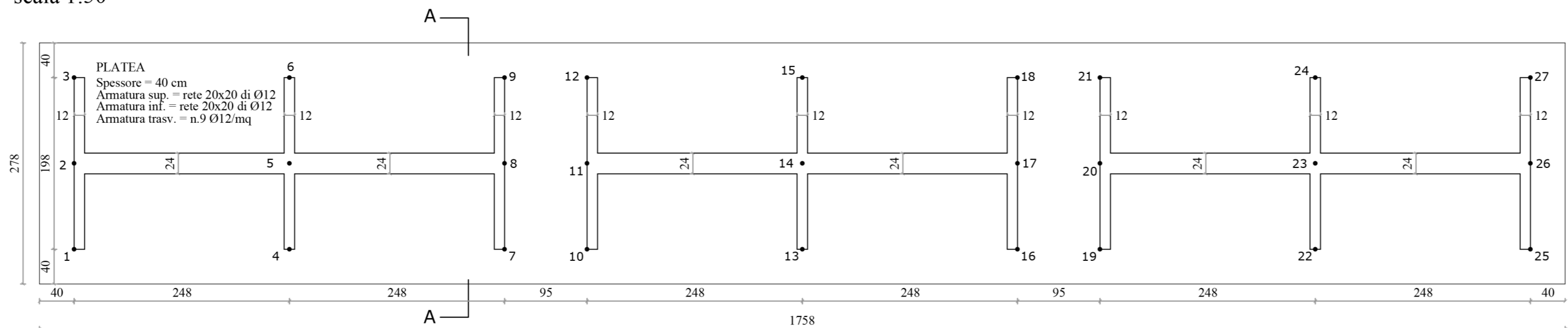
ELABORATO:

TAV. 25 ER

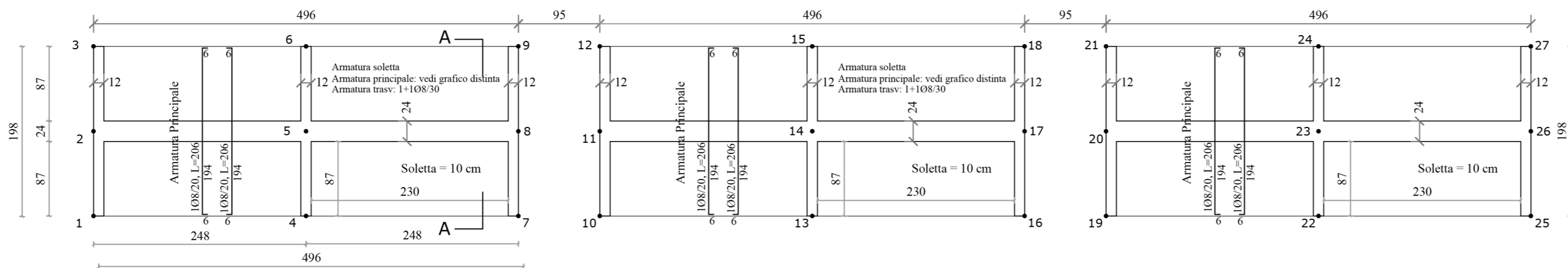
Scala: varie

MAGGIO 2019

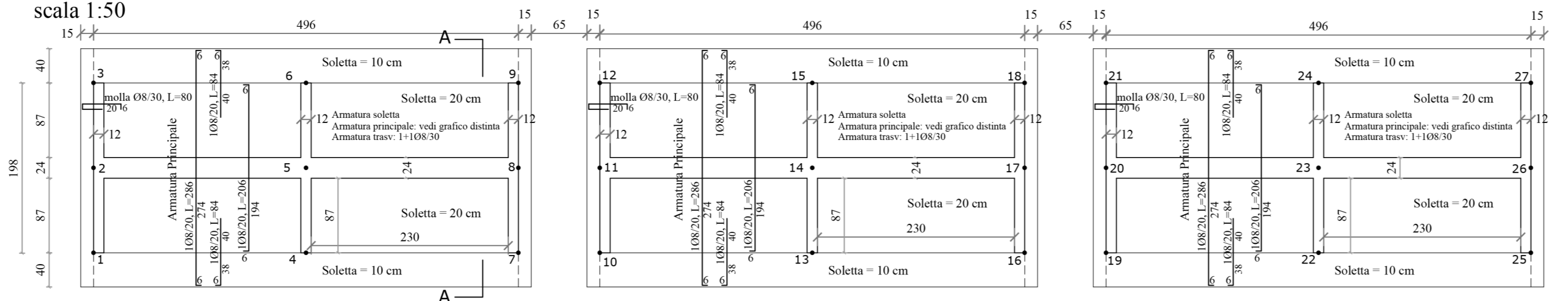
Pianta della Fondazione - Stecca A / B
scala 1:50



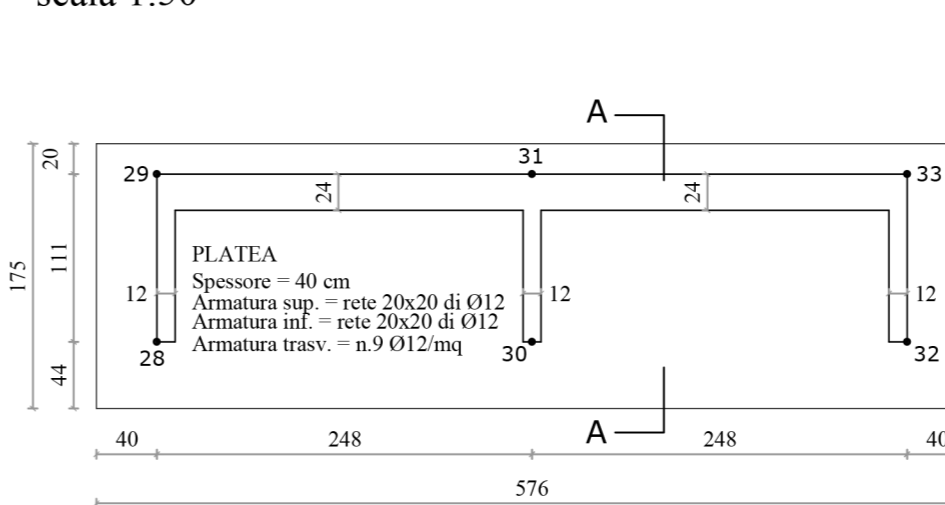
Carpenteria 1°, 2° e 3° impalcato - Stecca A / B
scala 1:50



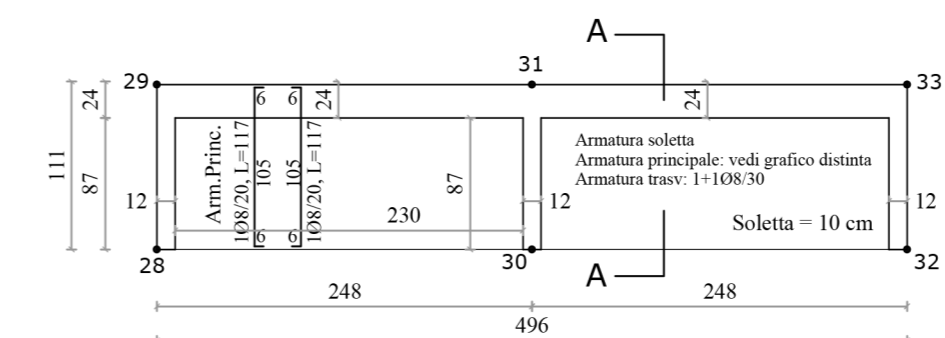
Carpenteria 4° impalcato - Stecca A / B
scala 1:50



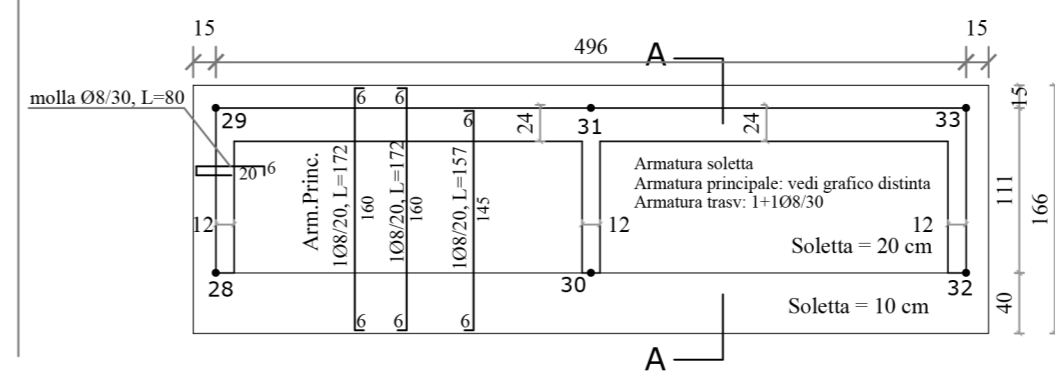
Pianta della Fondazione - Stecca C
scala 1:50



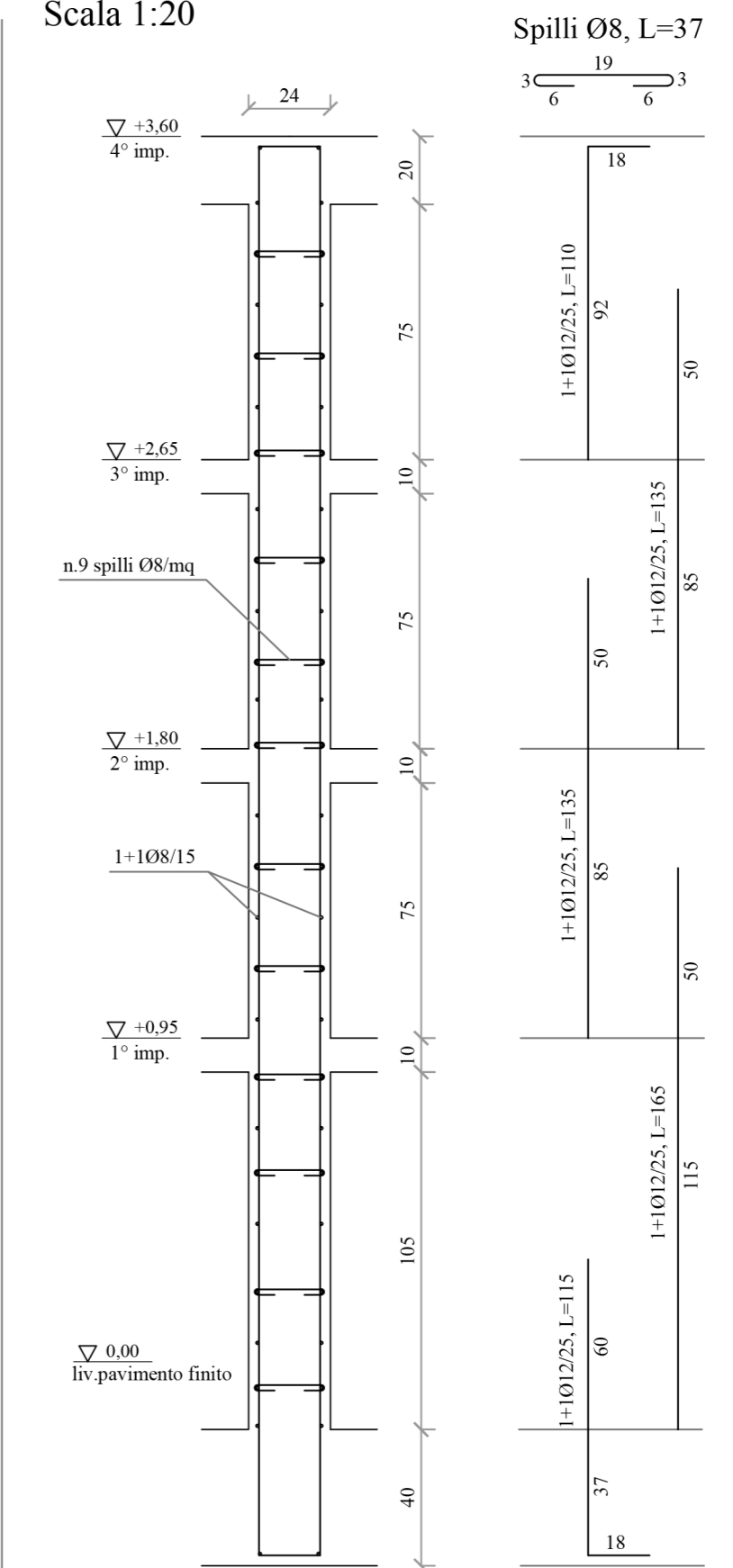
Carpenteria 1°, 2° e 3° impalcato - Stecca C
scala 1:50



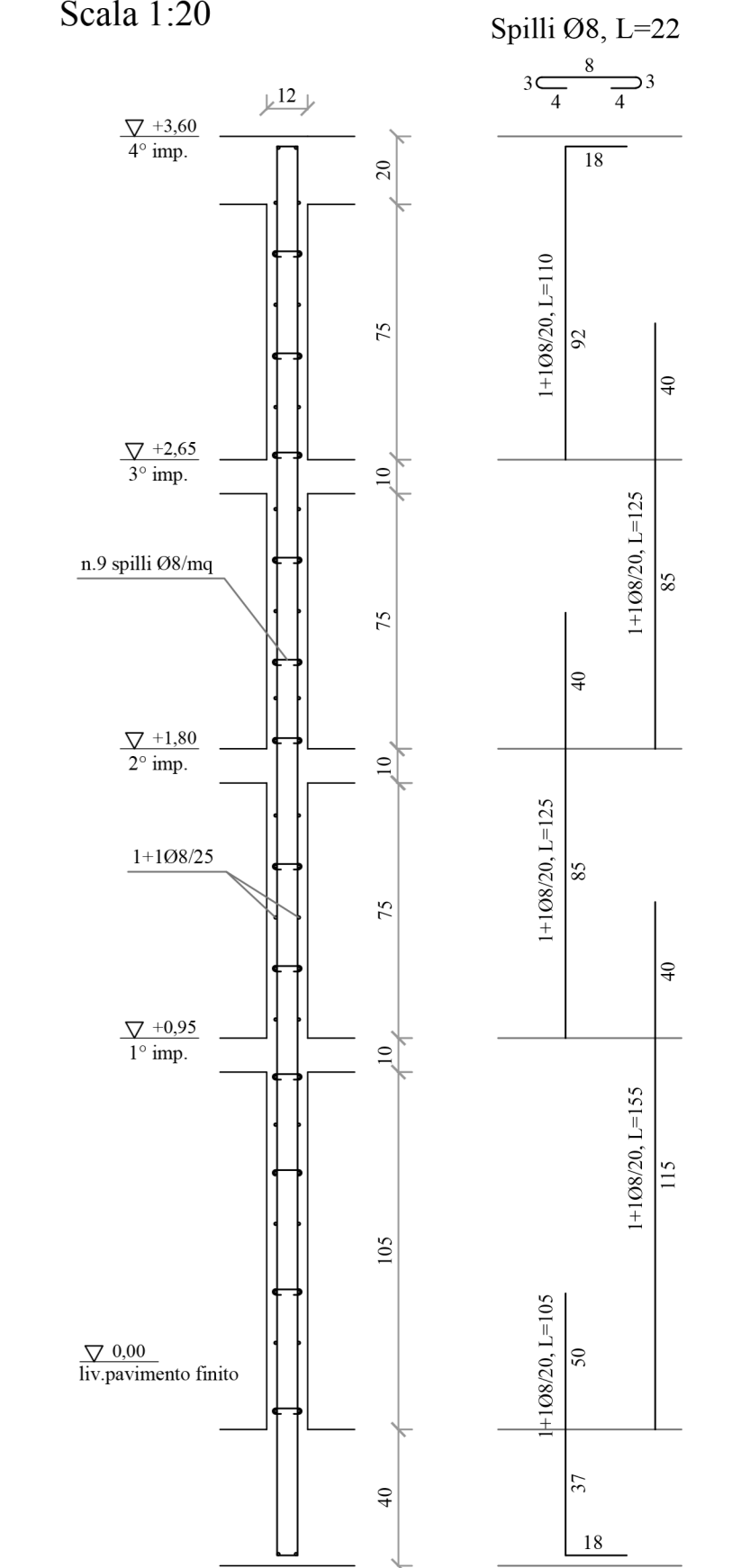
Carpenteria 4° impalcato - Stecca C
scala 1:50



Dettagli Armatura - Parete in c.a. s= 24 cm
Scala 1:20



Dettagli Armatura - Parete in c.a. s= 12 cm
Scala 1:20



MATERIALI IMPIEGATI

- Conglomerato cementizio gettato in opera per:

- opere in fondazione: Classe di Resistenza C25/30 (Rck300), dosato con almeno 350 kg/m³ di cemento tipo 325, inerte max Ø 25, slump S3, Classe di Esposizione XC2 secondo(UNI EN 206-1);
- opere in elevazione: Classe di Resistenza C25/30 (Rck300), dosato con almeno 350 kg/m³ di cemento tipo 325, inerte max Ø 25, slump S3, Classe di Esposizione XC2 secondo (UNI EN 206-1);

- Acciaio per c.a. tipo B 450 C controllato in stabilimento;
- Rete elettrosaldata tipo B 450 C controllato in stabilimento;